




# 坂出市通いの場（仲間づくり） MENU表

この「坂出市通いの場（仲間づくり）MENU表」には、みなさんの地域の通いの場（仲間づくりの場）に出向き、無償で高齢者の健康づくりに関するお話をしてくださる様々な団体の情報が掲載されています。

地域で集まるけれど、何をしよう？…とお悩みのかた。ぜひこのMENU表を日々の仲間づくり活動の中でご活用ください。



# MENU表の使い方

① MENU表の中から受けたい講義内容・講師派遣団体を選ぶ

② MENU表に掲載されている連絡先へ直接連絡をする

※ 日程・講義内容を相談



③ 「申込書(様式3)」を提出する

【提出先】 依頼をする講師派遣団体

【期 日】 講義実施予定1か月前まで

④ 実施報告書(様式2)を提出する

【提出先】 坂出市地域包括支援センター

【期 日】 講義実施後1か月以内



※ 報告書には、講師の職種と人数を必ず記載

【問い合わせ先】

坂出市地域包括支援センター

(☎0877-44-5091)

作成：令和6年3月



どんな内容をお願いできるの？

【依頼できる講義内容の一例】

- ・フレイル予防ってなに？
- ・介護予防・認知症予防のための運動・食事  
・生活についての講話・体操を教えて！
- ・具体的な尿漏れ対策の話が聞きたいな…
- ・介護保険サービスの申請ってどうするの？  
どんなサービスがある？  
福祉用具ってどんなもの？
- ・自宅での介護の仕方の話を聞きたい
- ・財産管理が不安…使える制度って？ など

具体的なご要望は、  
依頼する団体に  
直接ご相談ください♪

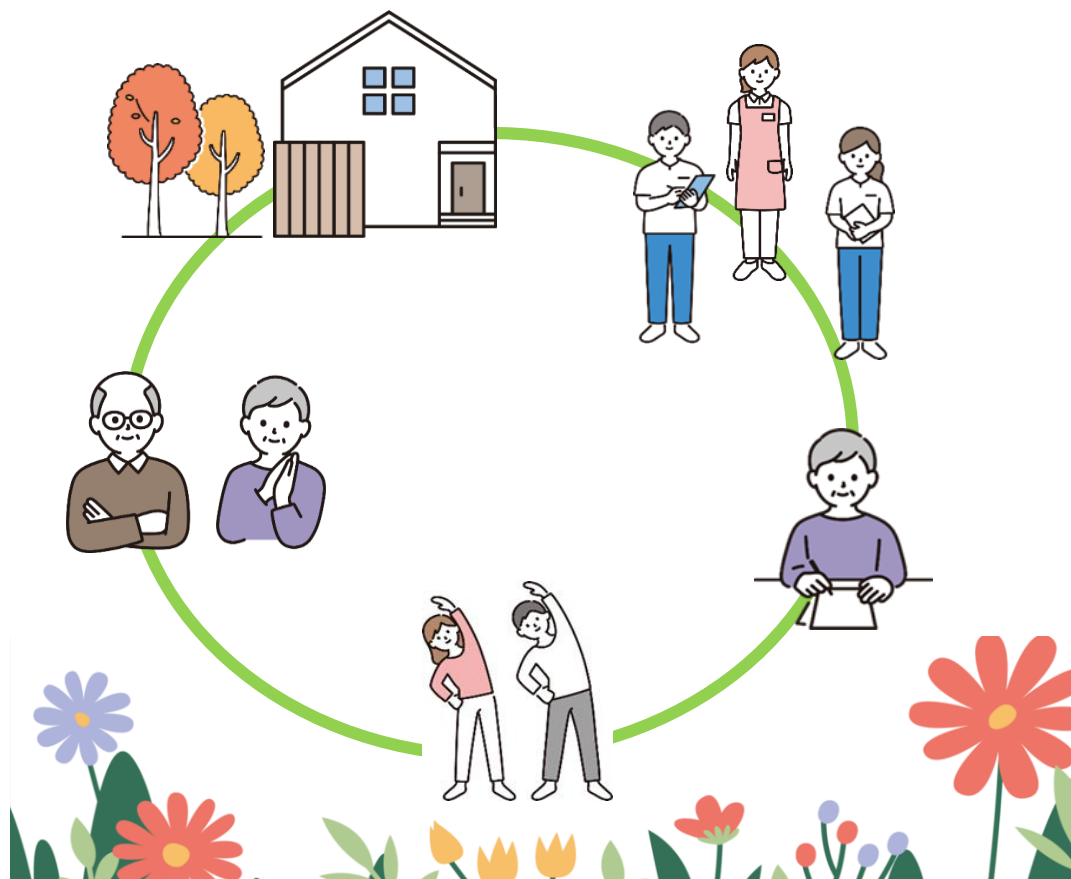


詳細は次のページ以降ををチェック！！

①:フレイル予防、介護予防(運動・栄養・口腔等)、認知症予防等に関すること

内容	団体名	講師職種
フレイル、介護予防(運動)、認知症予防等に関する講話と体操	医療法人 西山記念会 MIRAI病院	作業療法士 理学療法士 介護士
	医療法人社団 赤心会	作業療法士 理学療法士
	看護小規模多機能型 居宅介護 然	作業療法士 理学療法士
	社会福祉法人 敬世会	作業療法士 理学療法士 相談員
	社会福祉法人 松寿会	看護師 作業療法士 理学療法士 管理栄養士
介護予防に関する講話と体操	社会福祉法人 永世会	看護師 介護支援専門員 栄養士
介護予防(栄養、口腔)、認知症予防に関する講話と体操	みんなのかけつけ 訪問看護ステーション 香川	看護師
フレイル、介護予防、認知症予防等に関する講話	星雲	看護師 介護支援専門員 介護士
介護予防に関する体操	株式会社 ファミーユ	鍼灸師 柔道整復師

内容	団体名	講師職種
認知症・転倒予防に関する講話と体操	ケアショップ ハル	理学療法士
健康寿命延伸に向けた尿失禁対策の講話(正しい失禁対策用品の使い方について)	ユニ・チャーム株式会社 四国支店	



## ②:介護保険の申請、介護保険サービス、介護技術等に関すること

内容	団体名	講師職種
介助方法やオムツ交換等の講話	医療法人 西山記念会 MIRAI病院	作業療法士 理学療法士 介護士
介護保険の申請方法、介護保険サービスに関する講話		作業療法士 理学療法士
介護保険の申請、介護保険サービス、介護技術に関する講話	合同会社 バイフィールド	介護支援専門員 介護士
	社会福祉法人 永世会	介護支援専門員 介護士
	社会福祉法人 松寿会	介護支援専門員 介護士
	星雲	看護師 介護支援専門員 介護士
介護保険の申請方法、介護技術、認知症の方への接し方に関する講話	社会福祉法人 敬世会	介護支援相談員 理学療法士 相談員
転倒予防に役立つ福祉用具の選び方に関する講話、体験	総合福祉サービス株式会社 福祉プラザ	福祉用具専門相談員
福祉用具の制度や種類、活用方法に関する講話と体験	ケアショップ ハル	理学療法士
訪問看護、介護技術に関する講話	みんなのかかりつけ 訪問看護ステーション 香川	看護師

## ③ 成年後見制度、日常生活自立支援事業、権利擁護等、高齢者の福祉に関すること

内容	団体名	講師職種
成年後見制度、日常生活自立支援事業に関する講話、寸劇を交えた説明	社会福祉法人 坂出市社会福祉協議会	坂出市成年後見センター



## ④ その他高齢者の健康管理に関すること

内容	団体名	講師職種
高齢者のフットケア、歩きやすい足づくりに関する講話、実技	かじはらデイケアセンター	介護士 エステティシャン
脳卒中、変形性膝関節症、糖尿病、心不全に関する講話と簡単な運動	ケアショップ ハル	理学療法士
高齢者の健康相談、健康管理に関する講話、計測	社会福祉法人 永世会	看護師
高齢者の日常生活における健康管理についての講話	看護小規模多機能型居宅介護 然	看護師
	社会福祉法人 敬世会	看護師
高齢者の病気の管理に関する講話	みんなのかかりつけ 訪問看護ステーション 香川	看護師

# 団体一覧

団体名	連絡先	講師派遣について				
		地区	人数の目安	曜日	時間	備考
★医療法人 西山記念会 MIRAI病院 坂出市加茂町633番地1	0877-48-3535 080-6284-9331 (担当:遠山)	全地区	制限なし	月曜～ 土曜	9:30～12:00 13:30～17:00 曜日・時間は要相談。	
★医療法人社団 赤心会 坂出市府中町325番地	0877-48-3900 (担当:飛田)	西庄・加茂・府中地区	15人以内	月曜 木曜	13:00～14:00 (1時間程度)	年2回程度。
★かじはらデイケアセンター 坂出市川津町2785番地1	0877-59-1122 (担当:坂本)	東部・金山・川津地区	5人以内	月曜～ 土曜	9:00～11:30 (1時間程度)	10月、12月、1月は 実施不可。 年2回程度。
★看護小規模多機能型居宅介護 然 坂出市谷町二丁目2番48号	0877-45-4566 (担当:服部)	金山(江尻町を除く)・ 川津・西庄・加茂・府中 地区	制限なし	月曜～ 金曜	8:30～12:00 13:00～17:30 (1時間程度)	
★合同会社 バイフィールド 坂出市江尻町1037番地1	090-8970-7623 (担当:浦野)	東部・林田・松山・王 越・金山(江尻町を除 く)・西庄・加茂・府中 地区	20人以内	月曜～ 日曜	8:30～12:00 13:00～17:00 (45分程度) 曜日・時間は要相談。	※ 年1回程度。
★社会福祉法人 永世会 坂出市西庄町79番地1	0877-45-8880 (担当:山口)	江尻・林田・西庄・加 茂・府中地区	15人以内	火曜 水曜 金曜	10:30～11:30 (1時間程度) 時間は要相談。	祝日は実施不可。 急な派遣は対応でき ない可能性あり。
★社会福祉法人 敬世会 坂出市川津町1986番地8	0877-45-0007 (担当:星賀)	西部・中央・川津地区	制限なし	月曜～ 土曜	9:00～18:00 (1時間程度)	※ 8/13～8/15は実 施不可。 年4回程度。
★社会福祉法人 坂出市社会福祉協議会 坂出市寿町一丁目3番38号	0877-46-5078 (担当:松原)	全地区	制限なし	曜日、時間は要相談		※

※は年末年始(12/29～1/3)対応不可。

# 団体一覧

団体名	連絡先	講師派遣について				
		地区	人数の目安	曜日	時間	備考
★社会福祉法人 松寿会 坂出市大屋富町3100番地13	0877-47-3501 (担当:川田)	林田・松山・王越地区	25人以内	月曜～ 金曜	10:00～11:00 13:30～14:30 (1時間程度)	※ 祝日は実施不可。 年2回程度。
★星雲 坂出市室町三丁目3番5号 大山ビル3F	0877-44-4848 (担当:直井)	全地区 (要相談)	5人以内	月曜～ 金曜	13:00～14:00 (30分～1時間程度)	
★総合福祉サービス株式会社 福祉プラザ 坂出市川津町3921番地1	0877-44-0006 (担当:紺野)	全地区 (要相談)	20人以内	月曜～ 金曜	9:30～12:00 13:30～18:00 (1時間程度)	※ 祝日は実施不可。 年1～2回程度。
★株式会社 ファミーユ 丸亀市郡家町2509番地1	080-6129-0864 (担当:中浦)	与島・王越地区以外	10人以内	土曜	9:00～12:00 (1時間程度) 平日午後は要相談。	年2回程度。
★ケアショップ ハル 丸亀市大手町一丁目4番32号	0877-25-4222 (担当:久保)	全地区 (要相談)	20人以内	月曜～ 土曜	要相談 (1時間程度)	※ 8/13～8/15は実施 不可。 年4回程度。
★みんなのかりつけ訪問看護 ステーション香川 宇多津町浜五番丁50番5号 メゾンファースト501号	0877-35-8297 (担当:山崎)	全地区 (要相談)	制限なし	月曜～ 金曜	9:30～11:30 14:00～16:30 (1時間程度)	月3～4回程度。
★ユニ・チャーム株式会社 四国支店 四国中央市川之江町余木149番地	090-5829-9117 (担当:面高)	全地区 (要相談)	制限なし	火曜～ 金曜	10:00～12:00 13:00～16:00 (45分程度)	月2回程度。

・協力団体の最新の情報は、ホームページにて公表しておりますので、ご確認ください。

※は年末年始(12/29～1/3)対応不可。