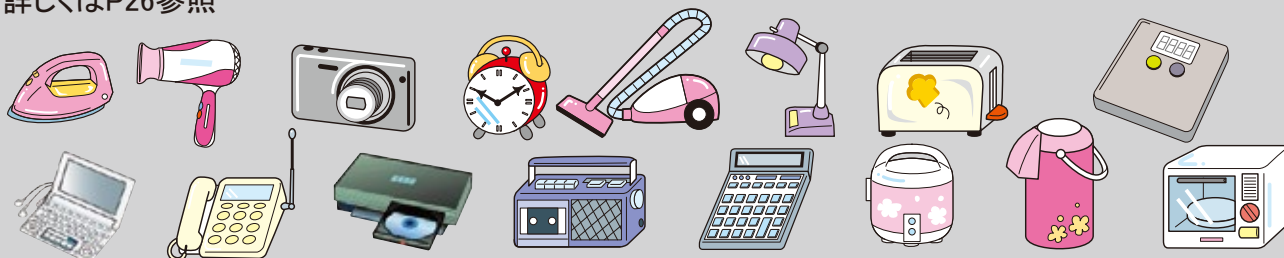


小型家電製品

- アイロン●ドライヤー●カメラ●時計●掃除機
- 電気スタンド●トースター●ヘルスマーター●電子辞書
- 電話機●ゲーム機●ラジオ●ラジカセ●電卓
- 電子レンジ●炊飯器など

【お願い】

※小型家電リサイクルにご協力ください。
詳しくはP26参照



※注意点

- ◎収集袋に入らない大きさの電気製品(扇風機、暖房器具など)は、粗大ごみで出してください。詳しくはP17参照
- ◎テレビ、冷蔵庫・冷凍庫、洗濯機・衣類乾燥機、エアコン(家電リサイクル対象品)は、不燃ごみでは出せません。詳しくはP22参照
- ◎家庭用パソコンは、不燃ごみでは出せません。詳しくはP24参照
- ◎乾電池等がある場合は必ず取り除いてください。乾電池の出し方についてはP14参照

注 意 出せないもの

- ◆使い捨てライターやスプレー缶は不燃ごみ扱いではありません。火災の原因になりますので、中身を使い切り、スプレー缶は火の気のない必ず風通しの良い屋外で穴をあけ、それぞれ資源ごみとして専用の収集容器に出してください。詳しくはP13,14をご覧ください。
- ◆電池(ボタン電池・充電式含む)は資源ごみとして専用の収集容器に出してください。詳しくはP14をご覧ください。
- ◆指定収集袋に入らないものは粗大ごみで出してください。(一部収集対象外あり) 詳しくはP17をご覧ください。
- ◆石・ブロック・レンガ・砂・土は集積場には出せません。詳しくはP53をご覧ください。
- ◆廃蛍光管(直管で指定収集袋に入らない物)は、専用の回収箱を設置しています。詳しくは下記をご覧ください。
- ◆水銀式体温計・水銀式温度計・水銀式血圧計は、専用の回収箱を設置しています。詳しくは下記をご覧ください。

廃蛍光管回収箱設置場所(直管型:60cmを超えるものが対象)

- 市役所本庁舎内生活課窓口 ○林田出張所 ○加茂出張所 ○府中出張所
- 川津出張所 ○松山出張所 ○王越出張所 ○与島出張所 ○西庄公民館
- 南部公民館 ○勤労福祉センター ○リサイクルプラザ ○生活課(常盤町)

※注意点

- ◎各設置場所の持ち込みは、開庁時間内をお願いします。
- ◎指定収集袋に入らないものが対象となります。
- ◎ご家庭で、使用したものに限りません。(店舗・事業所で使用したものは持ち込みできません。)

水銀式体温計・水銀式温度計・水銀式血圧計回収箱設置場所

- 市役所本庁舎内生活課窓口 ○林田出張所 ○加茂出張所 ○府中出張所
- 川津出張所 ○松山出張所 ○王越出張所 ○与島出張所 ○西庄公民館
- 南部公民館 ○勤労福祉センター ○リサイクルプラザ ○生活課(常盤町)

※注意点

- ◎各設置場所の持ち込みは、開庁時間内をお願いします。
- ◎水銀式は、液体が銀色です。
- ◎電子式・アルコール式(液体が赤色)は対象外です。不燃ごみとして出してください。
- ◎お出しいただく際は、割れないようご注意ください。
- ◎回収箱に入らない場合は、職員に直接お渡しください。
- ◎店舗・事業所で使用したものは持ち込みできません。