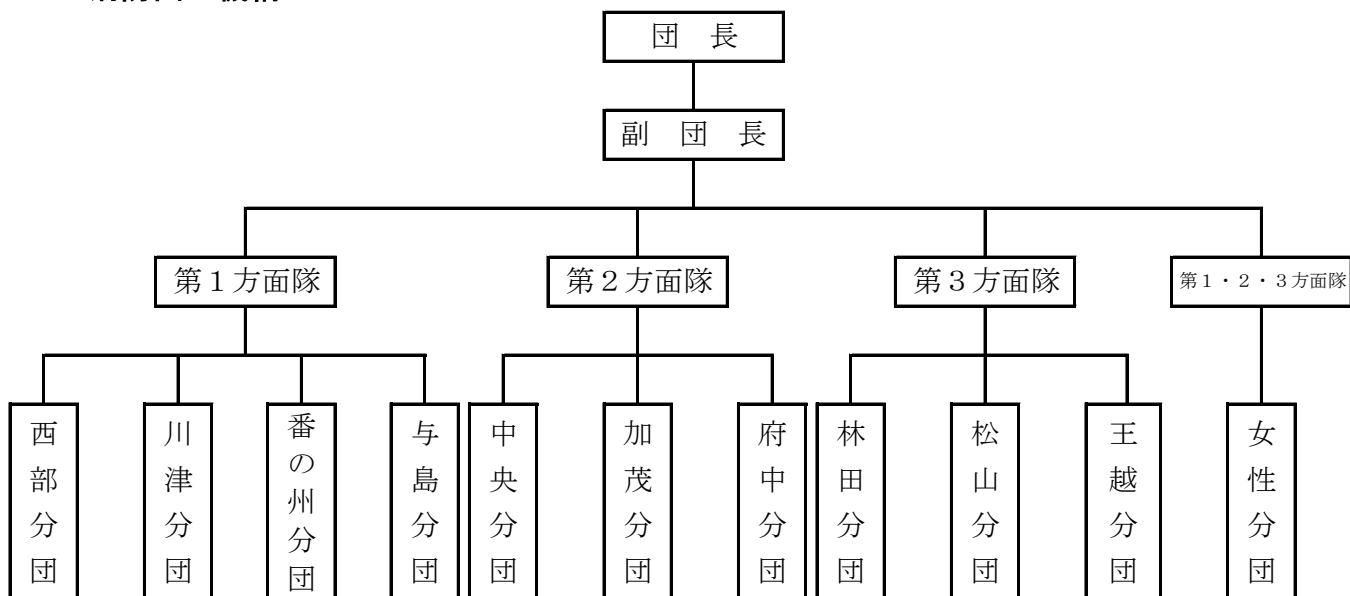


消 防 団

1 消防団の機構



2 歴代消防団長

歴代	氏名	期 間	歴代	氏名	期 間
1	中山 伊三郎	S 24. 9. 10 S 28. 5. 31	7	東山 光徳	H 12. 4. 1 H 17. 3. 31
2	岩田 暹	S 28. 6. 1 S 39. 8. 11	8	小林 一成	H 17. 4. 1 H 19. 3. 31
3	山田 兼松	S 39. 8. 12 S 41. 8. 31	9	梶 里美	H 19. 4. 1 H 23. 3. 31
4	北村 正己	S 41. 9. 21 S 52. 3. 6	10	大越 忠則	H 23. 4. 1 H 27. 3. 31
5	多田羅 良一	S 52. 3. 7 H 8. 3. 31	11	水本 貞義	H 27. 4. 1 H 31. 3. 31
6	森田 敦	H 8. 4. 1 H 12. 3. 31	12	川田 昌和	H 31. 4. 1 現在に至る

3 消防団員定員及び実員数

(令和4年4月1日現在)

階級 区分	団長	副団長	分団長	副分団長	部長	班長	団員	計
	定員	1	3	11	11	38	76	420
実員	1	3	11	11	37	71	396	530

4 消防団員報酬及び手当

(令和4年4月1日現在) 単位：円

階級別 区分	団長	副団長	分団長	副分団長	部長	班長	団員
団員報酬（年額）	152,200	113,100	90,400	62,100	51,900	43,700	36,500
出動報酬	災害等のため 出動した者		4時間未満		1回	8,000	
			4時間以上 8時間未満			4,000	
			8時間以上 (4時間毎に加算)			4,000	
	警戒等のため 出動した者		4時間未満			1,500	
			4時間以上			3,000	

5 消防団の編成表

(令和4年4月1日現在)

区分 分団名	部数	階級別内訳							計
		団長	副団長	分団長	副分団長	部長	班長	団員	
団本部		1	3						4
第1方面隊	西部分団	3		1	1	3	6	32	43
	川津分団	4		1	1	4	7	49	62
	番の州分団	3		1	1	3	6	31	42
	与島分団	3		1	1	3	4	19	28
第2方面隊	中央分団	4		1	1	4	8	47	61
	加茂分団	3		1	1	3	6	34	45
	府中分団	4		1	1	4	8	47	61
第3方面隊	林田分団	4		1	1	4	8	44	58
	松山分団	4		1	1	4	8	48	62
	王越分団	3		1	1	3	6	28	39
	女性分団	2		1	1	2	4	17	25
計	37	1	3	11	11	37	71	396	530

6 消防ポンプ自動車種別表

(令和4年4月1日現在)

区分 分団名	部班名	種別	級別	年式	車名	ポンプ メーカー	財源 内訳	馬力	購入年月
西 部	2 (入船町)	普通	A-2	2018	いすゞ	日機	一般	150	H. 31. 2
中 央	2-2 (谷町)	〃	〃	2012	ヒノ	小川	県補 (石)	150	H. 24. 3
林 田	2 (東梶)	〃	〃	2006	ヒノ	長野	〃	150	H. 19. 3
加 茂	2-2 (本嶋)	〃	〃	2010	トヨタ	日機	〃	150	H. 22. 3
府 中	2 (石井)	〃	〃	2017	いすゞ	〃	〃	150	H. 29. 3
川 津	2-1 (昭和通)	〃	〃	2005	〃	〃	〃	140	H. 17. 3
松 山	3 (高屋)	〃	〃	2004	〃	〃	〃	140	H. 16. 3
王 越	2 (東分)	〃	〃	2015	〃	モリタ	国無償 貸付	150	H. 27. 1

7 小型動力ポンプ積載車（軽四輪車）種別表

(令和4年4月1日現在)

区分 分団名	部班名	配置場所	車名	年式	型式	財源内訳	購入年月
西 部 分 団	1-1	元 町	ダイハツ	2010	EBD-S201P	県補(石)	H. 22. 3
	1-2	福 江	スズキ	2019	EBD-DA16T	〃	R. 2. 2
	3-1	新 浜	三菱	2006	GBD-U61T改	〃	H. 19. 3
	3-2	内 浜	〃	2006	GBD-U61T改	〃	H. 19. 3
中 央 分 団	1-1	久米町	ダイハツ	2010	EBD-S201P	〃	H. 22. 3
	1-2	京 町	三菱	2006	GBD-U61T改	〃	H. 19. 3
	2-1	横 津	スズキ	2018	EBD-DA16T	〃	H. 30. 2
	3	江 尻	スズキ	2019	EBD-DA16T	〃	H. 31. 2
	4	西 庄	三菱	2006	GBD-U61T改	〃	H. 19. 3
林 田 分 団	1-1	上林田	スズキ	2019	EBD-DA16T	〃	R. 2. 2
	1-2	西 梶	〃	2010	EBD-S201P	〃	H. 22. 3
	3	港	三菱	2006	GBD-U61T改	〃	H. 19. 3
	4	新 開	スズキ	2018	EBD-DA16T	〃	H. 30. 2

区分 分団名	部班名	配置場所	車名	年式	型式	財源内訳	購入年月
加茂分団	1-1	山 樋	スズキ	2019	EBD-DA16T	県補(石)	R. 2. 2
	2-1	鴨 庄	〃	2018	EBD-DA16T	〃	H. 30. 2
	3	氏 部	ダイハツ	1998	V-S100P改	〃	H. 10. 3
府 中 分 団	1	西 前 谷	ミツビシ	2002	GD-U61T改	〃	H. 14. 3
	3-1	辻 田	スズキ	2018	EBD-DA16T	〃	H. 30. 2
	3-2	横 山	ミツビシ	2002	GD-U61T改	〃	H. 14. 3
	4	西 福 寺	スズキ	2018	EBD-DA16T	〃	H. 30. 2
川 津 分 団	1-1	井手の上	ミツビシ	2006	GBD-U61T改	〃	H. 19. 3
	1-2	折 居	スズキ	2018	EBD-DA16T	〃	H. 30. 2
	2-2	東 山	ミツビシ	2006	GBD-U61T改	〃	H. 19. 3
	3	下 川 津	〃	2006	GBD-U61T改	〃	H. 19. 3
	4-1	西 又	〃	2018	EBD-DA16T	〃	H. 30. 2
	4-2	弘 光	ダイハツ	2021	3BD-S331W	〃	R. 4. 2
松山分団	1	青 海	ミツビシ	2002	GD-U61T改	〃	H. 14. 3
	2	大 屋 冨	ダイハツ	2010	EBD-S201P	〃	H. 22. 3
	4	神 谷	ダイハツ	2021	3BD-S331W	〃	R. 4. 2
王越分団	1	西 分	スズキ	2019	EBD-DA16T	〃	H. 31. 2
	3	木 沢	ダイハツ	2010	EBD-S201P	〃	H. 22. 3
番 の 州 分 団	1-1	築 港	ミツビシ	2006	GBD-U61T改	〃	H. 19. 3
	1-2	御 供 所	〃	2002	GD-U61T改	〃	H. 14. 3
	2-1	西 浦	〃	2002	GD-U61T改	〃	H. 14. 3
	2-2	沙 弥	スバル	2005	LE-TT1改	一 般	H. 17. 3
	3-1	本 浦	スズキ	2018	EBD-DA16T	県補(石)	H. 31. 2
	3-2	竹 浦	〃	2006	GBD-U61T改	〃	H. 19. 3
与 島 分 団	1	浦 城	スバル	2005	LE-TT1改	一 般	H. 17. 3
	2-1	塩 浜	ミツビシ	1997	V-U41T改	県補(石)	H. 9. 3
	2-2	岩 黒	ダイハツ	2010	EBD-S201P	〃	H. 22. 3
	3	櫃 石	〃	2010	EBD-S201P	〃	H. 22. 3

8 小型動力ポンプ種別表

(令和4年4月1日現在)

区分 分団名	部班名	配置場所	級 別	年式	メーカー名	ポンプ 型 式	馬力	購入年月	財源内訳
団本部		消防本部	B-3	2004	トーハツ	VC52A(S)	46	H. 16. 3	県補(石)
西 部 分 団	1-1	元 町	〃	2007	シバウラ	SF651MZ	46	H. 19. 3	〃
	1-2	福 江	〃	2006	トーハツ	VC52B(S)	46	H. 18. 3	〃
	3-1	新 浜	〃	2006	〃	VC52B(S)	46	H. 18. 3	〃
	3-2	内 浜	〃	2002	〃	VC52A(S)	46	H. 14. 3	〃
中 央 分 団	1-1	久米町	〃	2012	シバウラ	SF651MZ	46	H. 24. 3	〃
	1-2	京 町	〃	2017	トーハツ	V42AS	41	H. 29. 3	〃
	2-1	横 津	〃	2018	〃	VC42AS	41	H. 30. 2	〃
	3	江 尻	〃	2002	〃	VC52A(S)	46	H. 14. 3	〃
	4	西 庄	〃	2002	〃	VC52A(S)	46	H. 14. 3	〃
林 田 分 団	1-1	上林田	〃	2002	〃	VC52A(S)	46	H. 14. 3	〃
	1-2	西 梶	〃	2020	〃	VC42A(S)	41	R. 2. 12	一財
	3	港	〃	2006	〃	VC52B(S)	46	H. 18. 3	県補(石)
	4	新 開	〃	2018	〃	VC42AS	41	H. 30. 2	〃
加 茂 分 団	1-1	山 樋	〃	2006	〃	VC52B(S)	46	H. 18. 3	〃
	2-1	鴨 庄	〃	2020	〃	VC42A(S)	41	R. 2. 12	一財
	3	氏 部	〃	2017	〃	V42AS	41	H. 29. 3	県補(石)
府 中 分 団	1	西前谷	〃	2019	シバウラ	FF400	44	H. 31. 2	〃
	3-1	辻 田	〃	2018	トーハツ	VC42AS	41	H. 30. 3	〃
	3-2	横 山	〃	2007	シバウラ	SF651MZ	46	H. 19. 3	〃
	4	西福寺	〃	2006	トーハツ	VC52B(S)	46	H. 18. 3	〃
川 津 分 団	1-1	井手の上	〃	2014	シバウラ	SF651AZI	41	H. 26. 3	〃
	1-2	折 居	〃	2018	トーハツ	VC42AS	41	H. 30. 2	〃
	2-2	東 山	〃	2017	〃	V42AS	41	H. 29. 3	〃
	3	下川津	〃	2006	〃	VC52B(S)	46	H. 18. 3	〃
	4-1	西 又	〃	2018	〃	VC42AS	41	H. 30. 2	〃
	4-2	弘 光	〃	2021	〃	VC42AS	41	R. 4. 2	〃

区分 分団名	部班名	配置場所	級 別	年式	メーカー名	ポンプ 型 式	馬力	購入年月	財源内訳
松山分団	1	青 海	B-3	2017	トーハツ	VC42A S	41	H. 29. 3	県補 (石)
	2	大屋富	〃	2017	〃	VC42A S	41	H. 29. 3	〃
	4	神 谷	〃	2021	〃	VC42A S	41	R. 4. 2	〃
王越分団	1	西 分	〃	2007	シバウラ	S F 651MZ	46	H. 19. 3	〃
	3	木 沢	〃	2019	トーハツ	VC42A S	41	R. 1. 9	〃
番 の 州 分 団	1-1	築 港	〃	2007	シバウラ	S F 651MZ	46	H. 19. 3	〃
	1-2	御 供 所	〃	2020	トーハツ	VC42A (S)	41	R. 2. 12	一財
	2-1	西 浦	〃	2007	シバウラ	S F 651MZ	46	H. 19. 3	県補 (石)
	2-2	沙 弥	〃	2007	シバウラ	S F 651MZ	46	H. 19. 3	〃
	3-1	本 浦	〃	2002	トーハツ	VC52A (S)	46	H. 14. 3	〃
	3-2	竹 浦	〃	2017	〃	V42A S	41	H. 29. 3	〃
与 島 分 団	1	浦 城	〃	2006	シバウラ	S F 651MZ	46	H. 18. 3	〃
	2-1	塩 浜	〃	2007	シバウラ	S F 651MZ	46	H. 19. 3	〃
	2-2	岩 黒	〃	2017	トーハツ	VC42A S	41	H. 29. 3	〃
	3	櫃 石	〃	2007	シバウラ	S F 651MZ	46	H. 19. 3	〃
女性分団		寿	D-1	2016	トーハツ	V10G	3.8	H. 28. 11	県補 (防)

9 消防車両・ポンプ使用年数表

(令和4年4月1日現在)

種別	年数				計
	3年未満	3年以上 5年未満	5年以上 10年未満	10年以上	
ポンプ自動車		1	2	5	8
小型動力ポンプ積載車	5	10		26	41
小型動力ポンプ	6	6	9	22	43