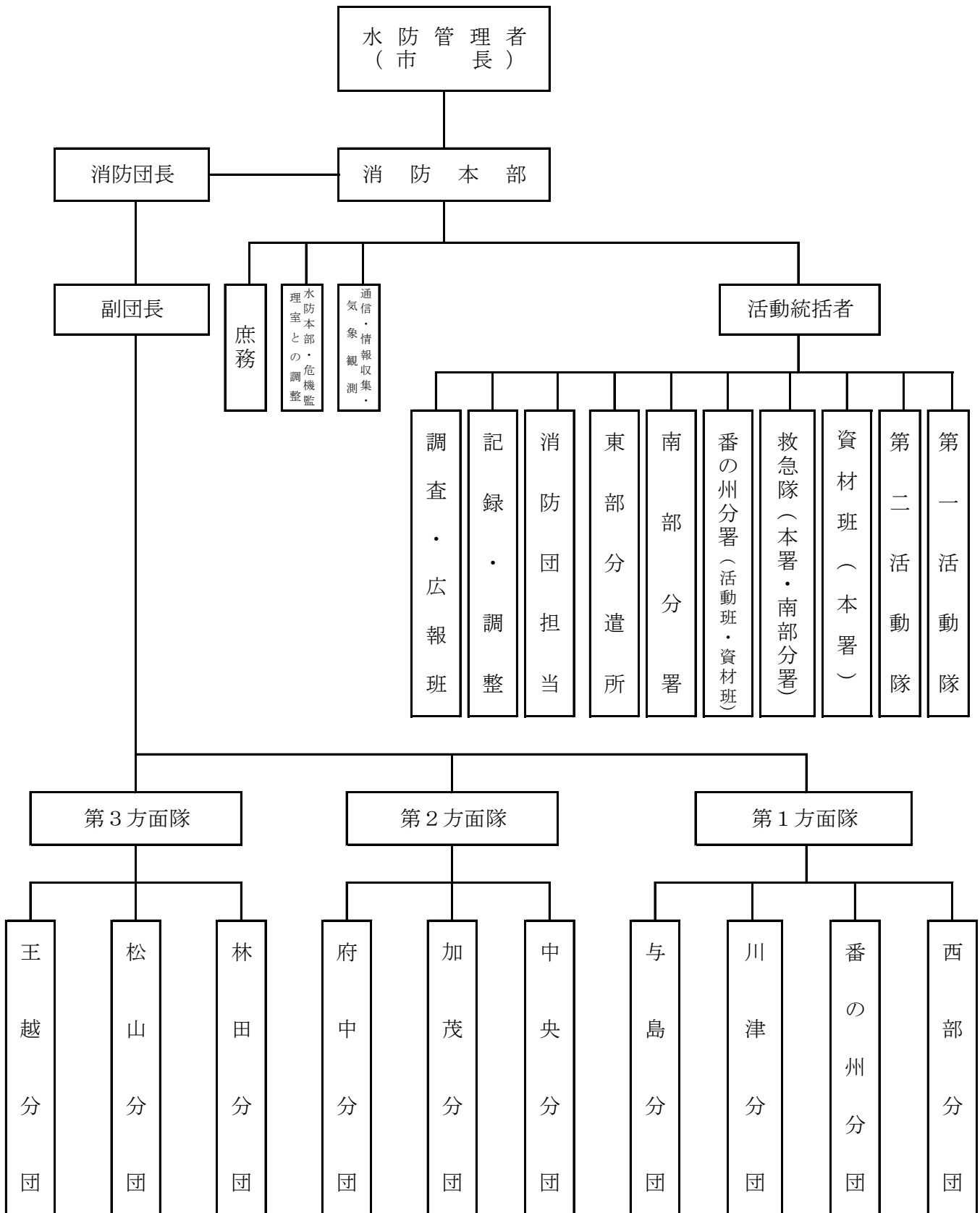


水 防

1 組織図



2 消防機関水防出動計画表

区分 体勢	消防関係動員計画表						
	消防本部	消防署	団本部	地元(部) 消防団	地 元 消防分団	隣 接 消防分団	全地区 消防団
準 警 戒 体 勢	消 防 長 課 長 補 佐 召 集 指 揮 連 絡 情 報 収 集	署 長 補 佐 召 集 当 直 隊 員 警 戒 調 査	団 長 召 集 指 揮 連 絡	地元消防団 当直隊員と 協力 警 戒 調 査 連 絡	分団員待機	隣接消防分 団情報通達	
警 戒 体 勢	本 部 職 員 全 員 召 集 指 揮 連 絡 情 報 収 集 市 民 周 知 有 線 及 び 広 報 車	非 番 員 召 集 警 戒 調 査 連 絡	副 団 長 召 集 指 揮 連 絡	地元消防団 現場対策と 資 器 材 集 結 警 戒 調 査 連 絡	分団員召集	隣接消防分 団待機	全地区消防 分団情報通 達
第 一 出 動 体 勢	指 揮 連 絡 情 報 収 集 現 地 指 揮 市 本 部 の 指 揮 下 に 入 る	工 作 隊 現 地 出 動 現 地 指 揮 警 戒 連 絡 工 作	指 揮 連 絡 市 本 部 の 指 揮 下 に 入 る	地元消防団 直 ち に 出 動 同 報 系 防 災 行 政 無 線 等 に よ る 通 報	地元消防分 団 員 出 動 同 報 系 防 災 行 政 無 線 等 に よ る 通 報	隣 接 消 防 分 団 出 動 同 報 系 防 災 行 政 無 線 等 に よ る 通 報	全 消 防 分 団 待 機
第 二 出 動 体 勢	指 揮 連 絡 情 報 収 集 現 地 指 揮 市 民 周 知 有 線 及 び 広 報 車	工 作 隊 出 動 警 戒 連 絡 工 作	指 揮 連 絡 現 地 指 揮	地元消防団 出 動 同 報 系 防 災 行 政 無 線 等 に よ る 通 報	地元消防分 団 員 出 動 同 報 系 防 災 行 政 無 線 等 に よ る 通 報	隣 接 消 防 分 団 員 出 動 同 報 系 防 災 行 政 無 線 等 に よ る 通 報	全 消 防 分 団 出 動 同 報 系 防 災 行 政 無 線 等 に よ る 通 報

3 水防出動状況

種 別	出 動 回 数	出 動 延 人 員
台 風	3	19
そ の 他	1	49
計	4	68

4 損害状況

人 的 関 係		建 物 関 係				
死 者	負 傷 者	全 壊	半 壊	一 部 損 傷	床 上 浸 水	床 下 浸 水
人	人	戸	戸	戸	戸	戸
—	1	—	1	1	—	—

5 使用資器材状況

種 別	ナイロン袋 (P・P)	土 囊	鉄 線	焼 番 線	ナイロン縄
数 量	4,872	1,178	8kg	—	—

6 備蓄資器材一覧表

(平成31年4月1日現在)

品名	数量	品名	数量	品名	数量	品名	数量	品名	数量
救助ボート	14隻	掛 矢	29丁	クリッパー	8丁	空 気 入	2本	鉄 杭	19本
救命胴衣	113着	斧	10丁	スコップ	207丁	ナイロン袋 (P・P)	17676枚	土 の う	4785個
船外機	1機	鶴 嘴	22丁	唐 鋏	10丁	トップシート (青)	26枚		
船外機台	1台	鋸	20丁	平 鋏	10丁	ナイロン縄	10玉		
ミニチェンソ	1機	ペ ン チ	14丁	三 つ 鋏	7丁	縄	6玉		
水 防 旗	6枚	片 手 ハンマー	21丁	鎌	78丁	焼 番 線	722本		
一 輪 車	8台	ハンマー (大)	6丁	シ ノ	6丁	鉄 線	1kg		

7 水防倉庫の位置

名 称	所 在 地
水 防 倉 庫	坂出市久米町一丁目17番23号