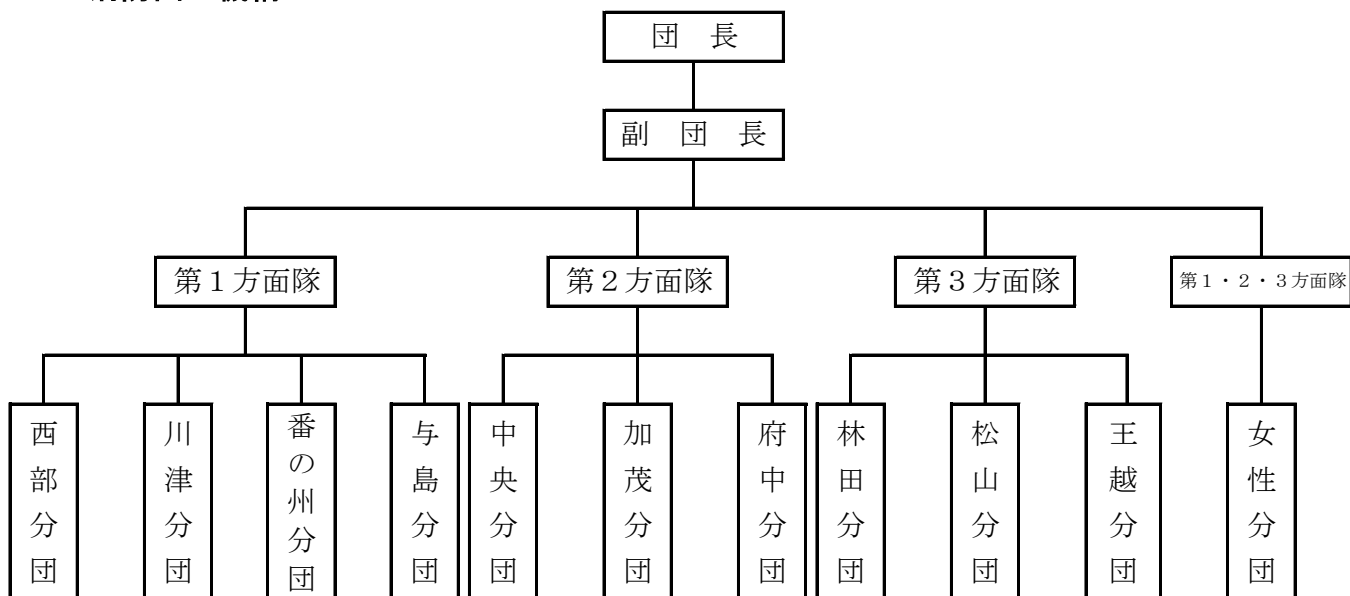


消 防 団

1 消防団の機構



2 歴代消防団長

歴代	氏名	期間	歴代	氏名	期間
1	中山 伊三郎	S 24. 9. 10 S 28. 5. 31	7	東山 光徳	H 12. 4. 1 H 17. 3. 31
2	岩田 暹	S 28. 6. 1 S 39. 8. 11	8	小林 一成	H 17. 4. 1 H 19. 3. 31
3	山田 兼松	S 39. 8. 12 S 41. 8. 31	9	梶 里美	H 19. 4. 1 H 23. 3. 31
4	北村 正己	S 41. 9. 21 S 52. 3. 6	10	大越 忠則	H 23. 4. 1 H 27. 3. 31
5	多田羅 良一	S 52. 3. 7 H 8. 3. 31	11	水本 貞義	H 27. 4. 1 現在に至る
6	森田 敦	H 8. 4. 1 H 12. 3. 31	12		

3 消防団員定員及び実員数

(平成29年4月1日現在)

階級 区分	団長	副団長	分団長	副分団長	部長	班長	団員	計
	定員	1	3	11	11	38	76	420
実員	1	3	11	11	37	71	409	543

4 消防団員報酬及び手当

(平成29年4月1日現在) 単位：円

階級別 区分	団長	副団長	分団長	副分団長	部長	班長	団員
団員報酬（年額）	152,200	113,100	90,400	49,300	39,100	30,900	23,700
出動報酬	災害等のため 出動した者		4時間未満		1回	2,700円	
			4時間以上 8時間未満			3,500円	
			8時間以上			7,000円	
	警戒等のため 出動した者		4時間未満			1,500円	
			4時間以上			2,700円	

5 消防団の編成表

(平成29年4月1日現在)

区分 分団名	部数	階級別内訳							計
		団長	副団長	分団長	副分団長	部長	班長	団員	
団本部		1	3						4
第1方面隊	西部分団	3		1	1	3	6	35	46
	川津分団	4		1	1	4	7	49	62
	番の州分団	3		1	1	3	6	32	43
	与島分団	3		1	1	3	4	19	28
第2方面隊	中央分団	4		1	1	4	8	48	62
	加茂分団	3		1	1	3	6	33	44
	府中分団	4		1	1	4	8	48	62
第3方面隊	林田分団	4		1	1	4	8	47	61
	松山分団	4		1	1	4	8	48	62
	王越分団	3		1	1	3	6	30	41
	女性分団	2		1	1	2	4	20	28
計	37	1	3	11	11	37	71	409	543

6 消防ポンプ自動車種別表

(平成29年4月1日現在)

区分 分団名	部班名	種別	級別	年式	車名	ポンプ メーカー	財源 内訳	馬力	購入年月
西 部	2 (寿町)	普通	A-2	1996	ニッサン	日 機	県 補 (石)	140	H. 8. 3
中 央	2-2 (谷町)	〃	〃	2012	ヒ ノ	小 川	〃	150	H. 24. 3
林 田	2 (東梶)	〃	〃	2006	ヒ ノ	長 野	〃	150	H. 19. 3
加 茂	2-2 (本鴨)	〃	〃	2010	トヨタ	日 機	〃	150	H. 22. 3
府 中	2 (石井)	〃	〃	2017	いすゞ	〃	〃	150	H. 29. 3
川 津	2-1 (昭和通)	〃	〃	2005	〃	〃	〃	140	H. 17. 3
松 山	3 (高屋)	〃	〃	2004	〃	〃	〃	140	H. 16. 3
王 越	2 (東分)	〃	〃	2015	〃	モリタ	国無償 貸付	150	H. 27. 1

7 小型動力ポンプ積載車（軽四輪車）種別表

(平成29年4月1日現在)

区分 分団名	部班名	配置場所	車名	年式	型式	財源内訳	購入年月
西 部 分 団	1-1	元 町	ダイハツ	2010	EBD-S201P	県補(石)	H. 22. 3
	1-2	福 江	〃	1998	V-S100P改	〃	H. 10. 3
	3-1	新 浜	ミツビシ	2006	GBD-U61T改	〃	H. 19. 3
	3-2	内 浜	〃	2006	GBD-U61T改	〃	H. 19. 3
中 央 分 団	1-1	久米町	ダイハツ	2010	EBD-S201P	〃	H. 22. 3
	1-2	京 町	ミツビシ	2006	GBD-U61T改	〃	H. 19. 3
	2-1	横 津	スズキ	1996	V-DC51B改	〃	H. 8. 3
	3	江 尻	ダイハツ	1998	V-S100P改	〃	H. 10. 3
	4	西 庄	ミツビシ	2006	GBD-U61T改	〃	H. 19. 3
林 田 分 団	1-1	上林田	ダイハツ	1998	V-S100P改	〃	H. 10. 3
	1-2	西 梶	〃	2010	EBD-S201P	〃	H. 22. 3
	3	港	ミツビシ	2006	GBD-U61T改	〃	H. 19. 3
	4	新 開	〃	1997	V-U41T改	〃	H. 9. 3

区分 分団名	部班名	配置場所	車名	年式	型式	財源内訳	購入年月
加茂分団	1-1	山 樋	ダイハツ	1998	V-S100P改	県補(石)	H. 10. 3
	2-1	鴨 庄	スズキ	1996	V-DC51B改	〃	H. 8. 3
	3	氏 部	三菱	2006	GBD-U61T改	〃	H. 19. 3
府中分団	1	西前谷	〃	2002	GD-U61T改	〃	H. 14. 3
	3-1	辻 田	スズキ	1996	V-DC51B改	〃	H. 8. 3
	3-2	横 山	三菱	2002	GD-U61T改	〃	H. 14. 3
	4	西福寺	スズキ	1996	V-DC51B改	〃	H. 8. 3
川津分団	1-1	井手の上	三菱	2006	GBD-U61T改	〃	H. 19. 3
	1-2	折 居	〃	1997	V-U41T改	〃	H. 9. 3
	2-2	東 山	〃	2006	GBD-U61T改	〃	H. 19. 3
	3	下川津	〃	2006	GBD-U61T改	〃	H. 19. 3
	4-1	西 又	ダイハツ	1998	V-S100P改	〃	H. 10. 3
	4-2	弘 光	三菱	2002	GD-U61T改	〃	H. 14. 3
松山分団	1	青 海	〃	2002	GD-U61T改	〃	H. 14. 3
	2	大屋富	ダイハツ	2010	EBD-S201P	〃	H. 22. 3
	4	神 谷	三菱	2002	GD-U61T改	〃	H. 14. 3
王越分団	1	西 分	〃	1997	V-U41T改	〃	H. 9. 3
	3	木 沢	ダイハツ	2010	EBD-S201P	〃	H. 22. 3
番の州分団	1-1	築 港	三菱	2006	GBD-U61T改	〃	H. 19. 3
	1-2	御供所	〃	2002	GD-U61T改	〃	H. 14. 3
	2-1	西 浦	〃	2002	GD-U61T改	〃	H. 14. 3
	2-2	沙 弥	スバル	2005	LE-TT1改	一 般	H. 17. 3
	3-1	本 浦	三菱	1997	V-U41T改	県補(石)	H. 9. 3
	3-2	竹 浦	〃	2006	GBD-U61T改	〃	H. 19. 3
与島分団	1	浦 城	スバル	2005	LE-TT1改	一 般	H. 17. 3
	1	塩 浜	スズキ	1991	M-DA51T改	県補(石)	H. 3. 3
	2	岩 黒	ダイハツ	2010	EBD-S201P	〃	H. 22. 3
	3	櫃 石	〃	2010	EBD-S201P	〃	H. 22. 3

8 小型動力ポンプ種別表

(平成29年4月1日現在)

区分 分団名	部班名	配置場所	級 別	年式	メーカー名	ポンプ 型 式	馬力	購入年月	財源内訳
団本部		消防本部	B-3	2004	トーハツ	VC52A(S)	46	H. 16. 3	県補(石)
西 部 分 団	1-1	元 町	〃	2007	シバウラ	SF651MZ	46	H. 19. 3	県補(石)
	1-2	福 江	〃	2006	トーハツ	VC52B(S)	46	H. 18. 3	県補(石)
	3-1	新 浜	〃	2006	〃	VC52B(S)	46	H. 18. 3	県補(石)
	3-2	内 浜	〃	2002	〃	VC52A(S)	46	H. 14. 3	県補(石)
中 央 分 団	1-1	久米町	〃	2012	シバウラ	SF651MZ	46	H. 24. 3	県補(石)
	1-2	京 町	〃	2017	トーハツ	V42AS	41	H. 29. 3	県補(石)
	2-1	横 津	〃	1997	〃	V40A	37	H. 9. 3	県補(石)
	3	江 尻	〃	2002	〃	VC52A(S)	46	H. 14. 3	県補(石)
	4	西 庄	〃	2002	〃	VC52A(S)	46	H. 14. 3	県補(石)
林 田 分 団	1-1	上林田	〃	2002	〃	VC52A(S)	46	H. 14. 3	県補(石)
	1-2	西 梶	〃	2002	〃	VC52A(S)	46	H. 14. 3	県補(石)
	3	港	〃	2006	〃	VC52B(S)	46	H. 18. 3	県補(石)
	4	新 開	〃	1997	〃	V38A	37	H. 9. 3	県補(石)
加 茂 分 団	1-1	山 樋	〃	2006	〃	VC52B(S)	46	H. 18. 3	県補(石)
	2-1	鴨 庄	〃	2002	〃	VC52A(S)	46	H. 14. 3	県補(石)
	3	氏 部	〃	2017	〃	V42AS	41	H. 29. 3	県補(石)
府 中 分 団	1	西前谷	〃	1998	〃	V40A	37	H. 10. 3	県補(石)
	3-1	辻 田	〃	1998	〃	V40A	37	H. 10. 3	県補(石)
	3-2	横 山	〃	2007	シバウラ	SF651MZ	46	H. 19. 3	県補(石)
	4	西福寺	〃	2006	トーハツ	VC52B(S)	46	H. 18. 3	県補(石)
川 津 分 団	1-1	井手の上	〃	2014	シバウラ	SF651AZi	41	H. 26. 3	県補(石)
	1-2	折 居	〃	1998	トーハツ	V40A	37	H. 10. 3	県補(石)
	2-2	東 山	〃	2017	〃	V42AS	41	H. 29. 3	県補(石)
	3	下川津	〃	2006	〃	VC52B(S)	46	H. 18. 3	県補(石)
	4-1	西 又	〃	1996	〃	V40A	37	H. 8. 3	県補(石)
	4-2	弘 光	〃	2002	〃	VC52A(S)	46	H. 14. 3	県補(石)

区分 分団名	部班名	配置場所	級 別	年式	メーカー名	ポンプ 型 式	馬力	購入年月	財源内訳
松山分団	1	青 海	B-3	2017	トーハツ	VC42A S	41	H. 29. 3	県補 (石)
	2	大屋 富	〃	2017	〃	VC42A S	41	H. 29. 3	〃
	4	神 谷	〃	2002	〃	VC52A (S)	46	H. 14. 3	〃
王越分団	1	西 分	〃	2007	シバウラ	S F 651MZ	46	H. 19. 3	県補 (石)
	3	木 沢	〃	1998	トーハツ	V40A	37	H. 10. 3	〃
番 の 州 分 団	1-1	築 港	〃	2007	シバウラ	S F 651MZ	46	H. 19. 3	県補 (石)
	1-2	御 供 所	〃	2002	トーハツ	VC52A (S)	46	H. 14. 3	〃
	2-1	西 浦	〃	2007	シバウラ	S F 651MZ	46	H. 19. 3	県補 (石)
	2-2	沙 弥	〃	2007	シバウラ	S F 651MZ	46	H. 19. 3	県補 (石)
	3-1	本 浦	〃	2002	トーハツ	VC52A (S)	46	H. 14. 3	〃
	3-2	竹 浦	〃	2017	〃	V42A S	41	H. 29. 3	〃
与 島 分 団	1	浦 城	〃	1991	〃	V38C	33	H. 3. 3	〃
	1	小 与 島	〃	2007	シバウラ	S F 651MZ	46	H. 19. 3	県補 (石)
	1	塩 浜	〃	2007	シバウラ	S F 651MZ	46	H. 19. 3	県補 (石)
	2	岩 黒	〃	2017	トーハツ	VC42A S	41	H. 29. 3	〃
	3	櫃 石	〃	2007	シバウラ	S F 651MZ	46	H. 19. 3	県補 (石)
	3	櫃 石	〃	1995	トーハツ	V38C	33	H. 7. 3	〃

9 消防車両・ポンプ使用年数表

(平成29年4月1日現在)

種別	年数				計
	3年未満	3年以上 5年未満	5年以上 10年未満	10年以上	
ポンプ自動車	2	0	2	4	8
小型動力ポンプ積載車	0	0	7	34	41
小型動力ポンプ	7	1	1	35	44