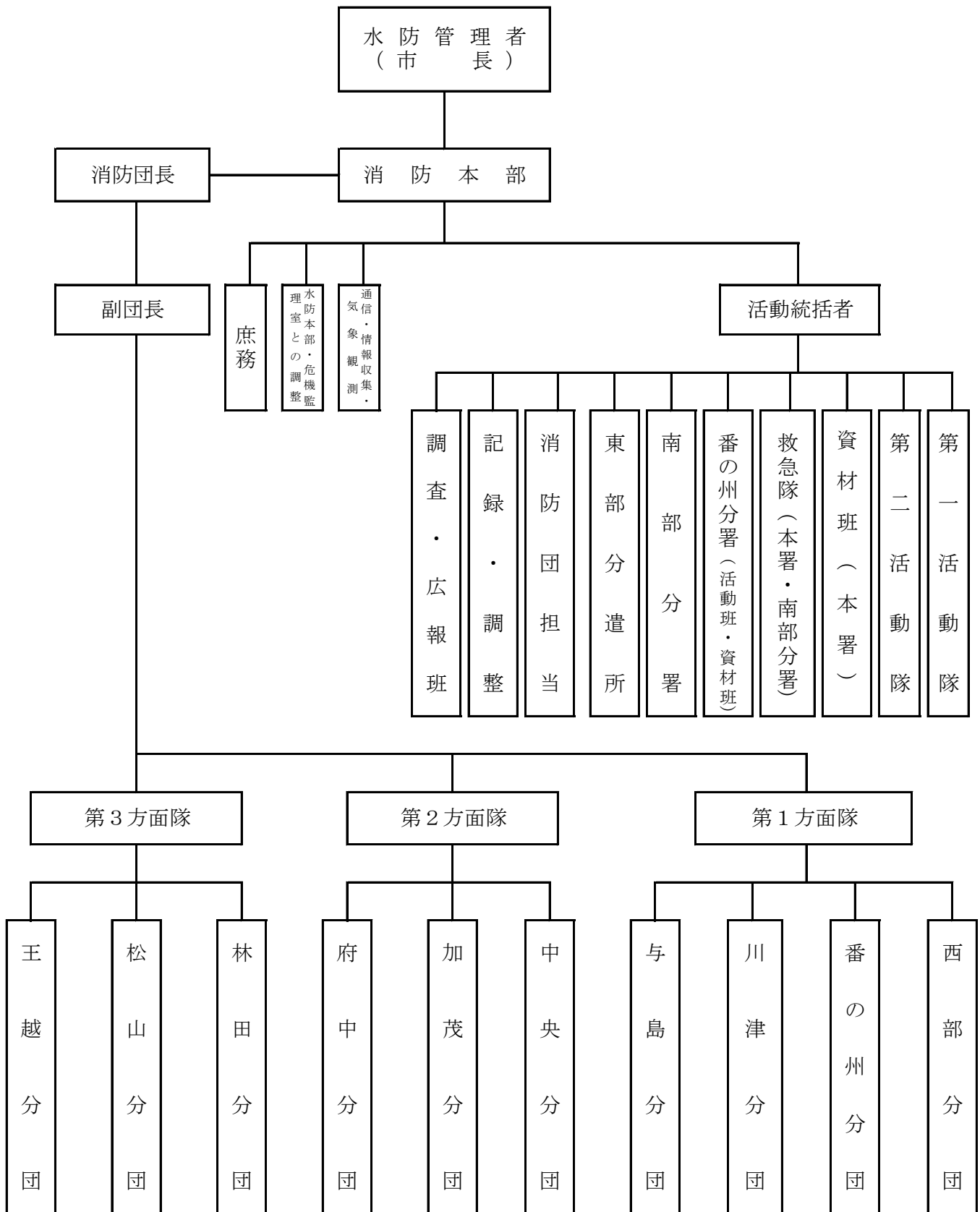


水 防

1 組織図



2 消防機関水防出動計画表

| 区分 体勢 | 消防関係動員計画表 | | | | | | |
|----------------------------|---|---|---------------------------------|---|---|---|---|
| | 消防本部 | 消防署 | 団本部 | 地元(部) 消防団 | 地 元 消防分団 | 隣 接 消防分団 | 全地区 消防団 |
| 準 警 戒 体 勢 | 消 防 長 課 長 補 佐 召 集 指 揮 連 絡 情 報 収 集 | 署 長 補 佐 召 集 当 直 隊 員 警 戒 調 査 | 団 長 召 集 指 揮 連 絡 | 地元消防団 当直隊員と 協力 警 戒 調 査 連 絡 | 分団員待機 | 隣接消防分 団情報通達 | |
| 警 戒 体 勢 | 本 部 職 員 全 員 召 集 指 揮 連 絡 情 報 収 集 市 民 周 知 有 線 及 び 広 報 車 | 非 番 員 召 集 警 戒 調 査 連 絡 | 副 団 長 召 集 指 揮 連 絡 | 地元消防団 現場対策と 資 器 材 集 結 警 戒 調 査 連 絡 | 分団員召集 | 隣接消防分 団待機 | 全地区消防 分団情報通 達 |
| 第 一 出 動 体 勢 | 指 揮 連 絡 情 報 収 集 現 地 指 揮 市 本 部 の 指 揮 下 に 入 入 | 工 作 隊 現 地 出 動 現 地 指 揮 警 戒 連 絡 工 作 | 指 揮 連 絡 市 本 部 の 指 揮 下 に 入 | 地 元 消 防 団 直 ち に 出 動 サイレン吹 鳴 装 置 等 に よ る 通 報 | 地 元 消 防 分 団 員 出 動 サイレン吹 鳴 装 置 等 に よ る 通 報 | 隣 接 消 防 分 団 出 動 サイレン吹 鳴 装 置 等 に よ る 通 報 | 全 消 防 分 団 待 機 |
| 第 二 出 動 体 勢 | 指 揮 連 絡 情 報 収 集 現 地 指 揮 市 民 周 知 有 線 及 び 広 報 車 | 工 作 隊 出 動 警 戒 連 絡 工 作 | 指 揮 連 絡 現 地 指 揮 | 地 元 消 防 団 出 動 サイレン吹 鳴 装 置 等 に よ る 通 報 | 地 元 消 防 分 団 員 出 動 サイレン吹 鳴 装 置 等 に よ る 通 報 | 隣 接 消 防 分 団 員 出 動 サイレン吹 鳴 装 置 等 に よ る 通 報 | 全 消 防 分 団 出 動 サイレン吹 鳴 装 置 等 に よ る 通 報 |

3 水防出動状況

| 種 別 | 出 動 回 数 | 出 動 延 人 員 |
|-------|---------|-----------|
| 台 風 | 23 | 102 |
| そ の 他 | 0 | 0 |
| 計 | 23 | 102 |

4 損害状況

| 人 的 関 係 | | 建 物 関 係 | | | | |
|---------|-------|---------|-----|---------|---------|---------|
| 死 者 | 負 傷 者 | 全 壊 | 半 壊 | 一 部 損 傷 | 床 上 浸 水 | 床 下 浸 水 |
| 人 | 人 | 戸 | 戸 | 戸 | 戸 | 戸 |
| — | — | — | — | — | — | — |

5 使用資器材状況

| 種 別 | ナイロン袋 (P・P) | 土 囊 | 鉄 線 | 焼 番 線 | ナイロン縄 |
|-----|----------------|-------|-----|-------|-------|
| 数 量 | 3,440 | 3,015 | — | — | |

6 備蓄資器材一覧表

(平成28年4月1日現在)

| 品名 | 数量 | 品名 | 数量 | 品名 | 数量 | 品名 | 数量 | 品名 | 数量 |
|---------|------|---------------|-----|-------|------|-----------------|--------|-------|-------|
| 救助ボート | 13隻 | 掛 矢 | 29丁 | クリッパー | 8丁 | 空 気 入 | 2本 | 鉄 杭 | 38本 |
| 救命胴衣 | 113着 | 斧 | 10丁 | スコップ | 208丁 | ナイロン袋 (P・P) | 26630枚 | 土 の う | 5510個 |
| 船 外 機 | 1機 | 鶴 嘴 | 22丁 | 唐 鋏 | 11丁 | トツプシート (青) | 26枚 | | |
| 船 外 機 台 | 1台 | 鋸 | 20丁 | 平 鋏 | 10丁 | ナイロン縄 | 14玉 | | |
| ミニチェンソー | 2機 | ペ ン チ | 14丁 | 三 つ 鋏 | 7丁 | 縄 | 6玉 | | |
| 水 防 旗 | 6枚 | 片 手 ハンマー | 21丁 | 鎌 | 82丁 | 焼 番 線 | 752本 | | |
| 一 輪 車 | 8台 | ハンマー (大) | 6丁 | シ ノ | 6丁 | 鉄 線 | 3kg | | |

7 水防倉庫の位置

| 名 称 | 所 在 地 |
|---------|-----------------|
| 水 防 倉 庫 | 坂出市久米町一丁目17番23号 |