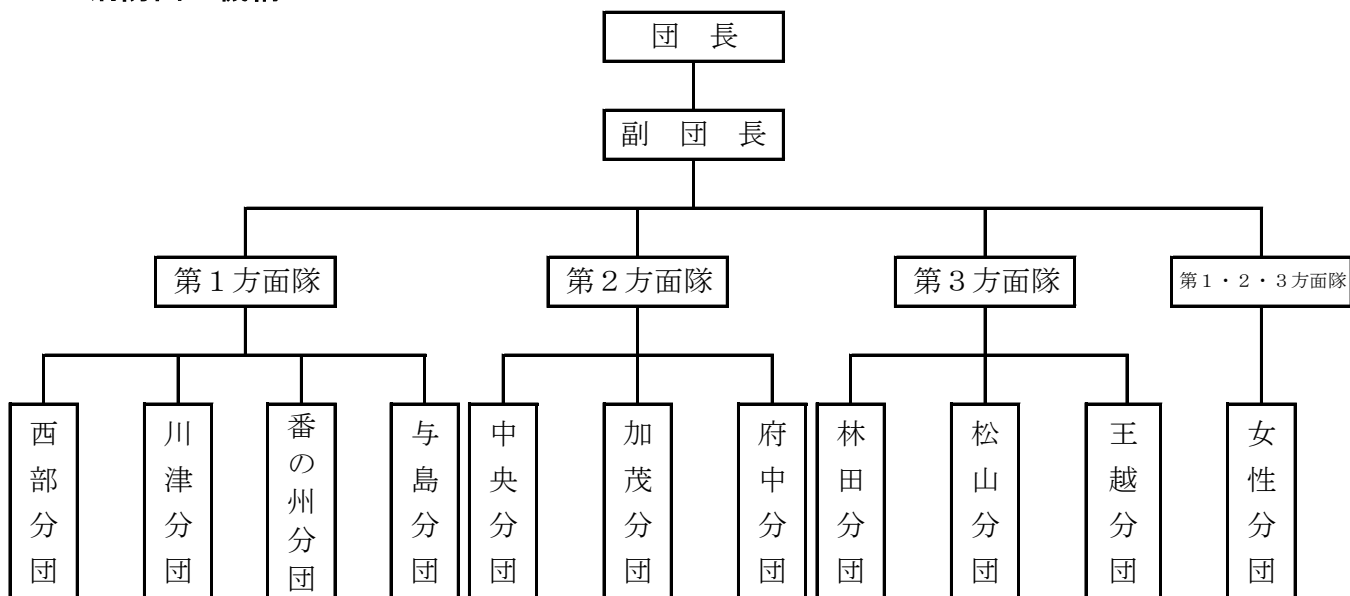


消 防 団

1 消防団の機構



2 歴代消防団長

| 歴代 | 氏名 | 期間 | 歴代 | 氏名 | 期間 |
|----|--------|----------------------------|----|-------|---------------------------|
| 1 | 中山 伊三郎 | S 24. 9. 10 S 28. 5. 31 | 7 | 東山 光徳 | H 12. 4. 1 H 17. 3. 31 |
| 2 | 岩田 暹 | S 28. 6. 1 S 39. 8. 11 | 8 | 小林 一成 | H 17. 4. 1 H 19. 3. 31 |
| 3 | 山田 兼松 | S 39. 8. 12 S 41. 8. 31 | 9 | 梶 里美 | H 19. 4. 1 H 23. 3. 31 |
| 4 | 北村 正己 | S 41. 9. 21 S 52. 3. 6 | 10 | 大越 忠則 | H 23. 4. 1 H 26. 3. 31 |
| 5 | 多田羅 良一 | S 52. 3. 7 H 8. 3. 31 | 11 | 水本 貞義 | H 27. 4. 1 現在に至る |
| 6 | 森田 敦 | H 8. 4. 1 H 12. 3. 31 | 12 | | |

3 消防団員定員及び実員数

(平成28年4月1日現在)

| 階級 区分 | 団長 | 副団長 | 分団長 | 副分団長 | 部長 | 班長 | 団員 | 計 |
|----------|----|-----|-----|------|----|----|-----|-----|
| | 定員 | 1 | 3 | 11 | 11 | 38 | 76 | 420 |
| 実員 | 1 | 3 | 11 | 11 | 37 | 71 | 411 | 545 |

4 消防団員報酬及び手当

(平成28年4月1日現在) 単位：円

| 区分 | 階級別 | | | | | | |
|----------|-----------------|---------|----------------|--------|--------|--------|--------|
| | 団長 | 副団長 | 分団長 | 副分団長 | 部長 | 班長 | 団員 |
| 団員報酬（年額） | 152,200 | 113,100 | 90,400 | 49,300 | 39,100 | 30,900 | 23,700 |
| 出動報酬 | 災害等のため 出動した者 | | 4時間未満 | | 1回 | 2,700円 | |
| | | | 4時間以上 8時間未満 | | | 3,500円 | |
| | | | 8時間以上 | | | 7,000円 | |
| | 警戒等のため 出動した者 | | 4時間未満 | | | 1,500円 | |
| | | | 4時間以上 | | | 2,700円 | |

5 消防団の編成表

(平成28年4月1日現在)

| 区分 | 部数 | 階級別内訳 | | | | | | | 計 |
|-------|-------|-------|-----|-----|------|----|----|-----|-----|
| | | 団長 | 副団長 | 分団長 | 副分団長 | 部長 | 班長 | 団員 | |
| 団本部 | | 1 | 3 | | | | | | 4 |
| 第1方面隊 | 西部分団 | 3 | | 1 | 1 | 3 | 6 | 35 | 46 |
| | 川津分団 | 4 | | 1 | 1 | 4 | 7 | 49 | 62 |
| | 番の州分団 | 3 | | 1 | 1 | 3 | 6 | 32 | 43 |
| | 与島分団 | 3 | | 1 | 1 | 3 | 4 | 19 | 28 |
| 第2方面隊 | 中央分団 | 4 | | 1 | 1 | 4 | 8 | 46 | 60 |
| | 加茂分団 | 3 | | 1 | 1 | 3 | 6 | 36 | 47 |
| | 府中分団 | 4 | | 1 | 1 | 4 | 8 | 48 | 62 |
| 第3方面隊 | 林田分団 | 4 | | 1 | 1 | 4 | 8 | 47 | 61 |
| | 松山分団 | 4 | | 1 | 1 | 4 | 8 | 48 | 62 |
| | 王越分団 | 3 | | 1 | 1 | 3 | 6 | 31 | 42 |
| | 女性分団 | 2 | | 1 | 1 | 2 | 4 | 20 | 28 |
| 計 | 37 | 1 | 3 | 11 | 11 | 37 | 71 | 411 | 545 |

6 消防ポンプ自動車種別表

(平成28年4月1日現在)

| 区分 分団名 | 部班名 | 種別 | 級別 | 年式 | 車名 | ポンプ メーカー | 財源 内訳 | 馬力 | 購入年月 |
|-----------|--------------|----|-----|------|------|-------------|-----------|-----|----------|
| 西部 | 2 (寿町) | 普通 | A-2 | 1996 | ニッサン | 日機 | 県補 (石) | 140 | H. 8. 3 |
| 中央 | 2-2 (谷町) | 〃 | 〃 | 2012 | ヒノ | 小川 | 〃 | 150 | H. 24. 3 |
| 林田 | 2 (東梶) | 〃 | 〃 | 2006 | ヒノ | 長野 | 〃 | 150 | H. 19. 3 |
| 加茂 | 2-2 (本鴨) | 〃 | 〃 | 2010 | トヨタ | 日機 | 〃 | 150 | H. 22. 3 |
| 府中 | 2 (石井) | 〃 | 〃 | 1994 | ニッサン | 〃 | 〃 | 140 | H. 6. 3 |
| 川津 | 2-1 (昭和通) | 〃 | 〃 | 2005 | イズズ | 〃 | 〃 | 140 | H. 17. 3 |
| 松山 | 3 (高屋) | 〃 | 〃 | 2004 | 〃 | 〃 | 〃 | 140 | H. 16. 3 |
| 王越 | 2 (東分) | 〃 | 〃 | 2015 | 〃 | モリタ | 国無償 貸付 | 150 | H. 27. 1 |

7 小型動力ポンプ積載車（軽四輪車）種別表

(平成28年4月1日現在)

| 区分 分団名 | 部班名 | 配置場所 | 車名 | 年式 | 型式 | 財源内訳 | 購入年月 |
|-----------|-----|------|------|------|-----------|-------|----------|
| 西部 分団 | 1-1 | 元町 | ダイハツ | 2010 | EBD-S201P | 県補(石) | H. 22. 3 |
| | 1-2 | 福江 | 〃 | 1998 | V-S100P改 | 〃 | H. 10. 3 |
| | 3-1 | 新浜 | 三菱 | 2006 | GBD-U61T改 | 〃 | H. 19. 3 |
| | 3-2 | 内浜 | 〃 | 2006 | GBD-U61T改 | 〃 | H. 19. 3 |
| 中央 分団 | 1-1 | 久米町 | ダイハツ | 2010 | EBD-S201P | 〃 | H. 22. 3 |
| | 1-2 | 京町 | 三菱 | 2006 | GBD-U61T改 | 〃 | H. 19. 3 |
| | 2-1 | 横津 | スズキ | 1996 | V-DC51B改 | 〃 | H. 8. 3 |
| | 3 | 江尻 | ダイハツ | 1998 | V-S100P改 | 〃 | H. 10. 3 |
| | 4 | 西庄 | 三菱 | 2006 | GBD-U61T改 | 〃 | H. 19. 3 |
| 林田 分団 | 1-1 | 上林田 | ダイハツ | 1998 | V-S100P改 | 〃 | H. 10. 3 |
| | 1-2 | 西梶 | 〃 | 2010 | EBD-S201P | 〃 | H. 22. 3 |
| | 3 | 港 | 三菱 | 2006 | GBD-U61T改 | 〃 | H. 19. 3 |
| | 4 | 新開 | 〃 | 1997 | V-U41T改 | 〃 | H. 9. 3 |

| 区分 分団名 | 部班名 | 配置場所 | 車名 | 年式 | 型式 | 財源内訳 | 購入年月 |
|-----------|-----|------|------|------|-----------|-------|----------|
| 加茂分団 | 1-1 | 山 樋 | ダイハツ | 1998 | V-S100P改 | 県補(石) | H. 10. 3 |
| | 2-1 | 鴨 庄 | スズキ | 1996 | V-DC51B改 | 〃 | H. 8. 3 |
| | 3 | 氏 部 | 三菱 | 2006 | GBD-U61T改 | 〃 | H. 19. 3 |
| 府中分団 | 1 | 西前谷 | 〃 | 2002 | GD-U61T改 | 〃 | H. 14. 3 |
| | 3-1 | 辻 田 | スズキ | 1996 | V-DC51B改 | 〃 | H. 8. 3 |
| | 3-2 | 横 山 | 三菱 | 2002 | GD-U61T改 | 〃 | H. 14. 3 |
| | 4 | 西福寺 | スズキ | 1996 | V-DC51B改 | 〃 | H. 8. 3 |
| 川津分団 | 1-1 | 井手の上 | 三菱 | 2006 | GBD-U61T改 | 〃 | H. 19. 3 |
| | 1-2 | 折 居 | 〃 | 1997 | V-U41T改 | 〃 | H. 9. 3 |
| | 2-2 | 東 山 | 〃 | 2006 | GBD-U61T改 | 〃 | H. 19. 3 |
| | 3 | 下川津 | 〃 | 2006 | GBD-U61T改 | 〃 | H. 19. 3 |
| | 4-1 | 西 又 | ダイハツ | 1998 | V-S100P改 | 〃 | H. 10. 3 |
| | 4-2 | 弘 光 | 三菱 | 2002 | GD-U61T改 | 〃 | H. 14. 3 |
| 松山分団 | 1 | 青 海 | 〃 | 2002 | GD-U61T改 | 〃 | H. 14. 3 |
| | 2 | 大屋富 | ダイハツ | 2010 | EBD-S201P | 〃 | H. 22. 3 |
| | 4 | 神 谷 | 三菱 | 2002 | GD-U61T改 | 〃 | H. 14. 3 |
| 王越分団 | 1 | 西 分 | 〃 | 1997 | V-U41T改 | 〃 | H. 9. 3 |
| | 3 | 木 沢 | ダイハツ | 2010 | EBD-S201P | 〃 | H. 22. 3 |
| 番の州分団 | 1-1 | 築 港 | 三菱 | 2006 | GBD-U61T改 | 〃 | H. 19. 3 |
| | 1-2 | 御供所 | 〃 | 2002 | GD-U61T改 | 〃 | H. 14. 3 |
| | 2-1 | 西 浦 | 〃 | 2002 | GD-U61T改 | 〃 | H. 14. 3 |
| | 2-2 | 沙 弥 | スバル | 2005 | LE-TT1改 | 一 般 | H. 17. 3 |
| | 3-1 | 本 浦 | 三菱 | 1997 | V-U41T改 | 県補(石) | H. 9. 3 |
| | 3-2 | 竹 浦 | 〃 | 2006 | GBD-U61T改 | 〃 | H. 19. 3 |
| 与島分団 | 1 | 浦 城 | スバル | 2005 | LE-TT1改 | 一 般 | H. 17. 3 |
| | 1 | 塩 浜 | スズキ | 1991 | M-DA51T改 | 県補(石) | H. 3. 3 |
| | 2 | 岩 黒 | ダイハツ | 2010 | EBD-S201P | 〃 | H. 22. 3 |
| | 3 | 櫃 石 | 〃 | 2010 | EBD-S201P | 〃 | H. 22. 3 |

8 小型動力ポンプ種別表

(平成28年4月1日現在)

| 区分 分団名 | 部班名 | 配置場所 | 級 別 | 年式 | メーカー名 | ポンプ 型 式 | 馬力 | 購入年月 | 財源内訳 |
|------------------|-----|------|-----|------|-------|------------|----|----------|-------|
| 団本部 | | 消防本部 | B-3 | 2004 | トーハツ | VC52A(S) | 46 | H. 16. 3 | 県補(石) |
| 西 部 分 団 | 1-1 | 元 町 | 〃 | 2007 | シバウラ | SF651MZ | 46 | H. 19. 3 | 県補(石) |
| | 1-2 | 福 江 | 〃 | 2006 | トーハツ | VC52B(S) | 46 | H. 18. 3 | 県補(石) |
| | 3-1 | 新 浜 | 〃 | 2006 | 〃 | VC52B(S) | 46 | H. 18. 3 | 県補(石) |
| | 3-2 | 内 浜 | 〃 | 2002 | 〃 | VC52A(S) | 46 | H. 14. 3 | 県補(石) |
| 中 央 分 団 | 1-1 | 久米町 | 〃 | 2012 | シバウラ | SF651MZ | 46 | H. 24. 3 | 県補(石) |
| | 1-2 | 京 町 | 〃 | 1998 | トーハツ | V40A | 37 | H. 10. 3 | 県補(石) |
| | 2-1 | 横 津 | 〃 | 1997 | 〃 | V40A | 37 | H. 9. 3 | 県補(石) |
| | 3 | 江 尻 | 〃 | 2002 | 〃 | VC52A(S) | 46 | H. 14. 3 | 県補(石) |
| | 4 | 西 庄 | 〃 | 2002 | 〃 | VC52A(S) | 46 | H. 14. 3 | 県補(石) |
| 林 田 分 団 | 1-1 | 上林田 | 〃 | 2002 | 〃 | VC52A(S) | 46 | H. 14. 3 | 県補(石) |
| | 1-2 | 西 梶 | 〃 | 2002 | 〃 | VC52A(S) | 46 | H. 14. 3 | 県補(石) |
| | 3 | 港 | 〃 | 2006 | 〃 | VC52B(S) | 46 | H. 18. 3 | 県補(石) |
| | 4 | 新 開 | 〃 | 1997 | 〃 | V38A | 37 | H. 9. 3 | 県補(石) |
| 加 茂 分 団 | 1-1 | 山 樋 | 〃 | 2006 | 〃 | VC52B(S) | 46 | H. 18. 3 | 県補(石) |
| | 2-1 | 鴨 庄 | 〃 | 2002 | 〃 | VC52A(S) | 46 | H. 14. 3 | 県補(石) |
| | 3 | 氏 部 | 〃 | 1997 | 〃 | V40A | 37 | H. 9. 3 | 県補(石) |
| 府 中 分 団 | 1 | 西前谷 | 〃 | 1998 | 〃 | V40A | 37 | H. 10. 3 | 県補(石) |
| | 3-1 | 辻 田 | 〃 | 1998 | 〃 | V40A | 37 | H. 10. 3 | 県補(石) |
| | 3-2 | 横 山 | 〃 | 2007 | シバウラ | SF651MZ | 46 | H. 19. 3 | 県補(石) |
| | 4 | 西福寺 | 〃 | 2006 | トーハツ | VC52B(S) | 46 | H. 18. 3 | 県補(石) |
| 川 津 分 団 | 1-1 | 井手の上 | 〃 | 2014 | シバウラ | SF651AZi | 41 | H. 26. 3 | 県補(石) |
| | 1-2 | 折 居 | 〃 | 1998 | トーハツ | V40A | 37 | H. 10. 3 | 県補(石) |
| | 2-2 | 東 山 | 〃 | 1997 | 〃 | V40A | 37 | H. 9. 3 | 県補(石) |
| | 3 | 下川津 | 〃 | 2006 | 〃 | VC52B(S) | 46 | H. 18. 3 | 県補(石) |
| | 4-1 | 西 又 | 〃 | 1996 | 〃 | V40A | 37 | H. 8. 3 | 県補(石) |
| | 4-2 | 弘 光 | 〃 | 2002 | 〃 | VC52A(S) | 46 | H. 14. 3 | 県補(石) |

| 区分 分団名 | 部班名 | 配置場所 | 級 別 | 年式 | メーカー名 | ポンプ 型 式 | 馬力 | 購入年月 | 財源内訳 |
|-----------------------|-----|-------|-----|------|-------|------------|----|----------|-------|
| 松山分団 | 1 | 青 海 | B-3 | 1997 | トーハツ | V40A | 37 | H. 9. 3 | 県補(石) |
| | 2 | 大屋富 | 〃 | 1996 | 〃 | V40A | 37 | H. 8. 3 | 〃 |
| | 4 | 神 谷 | 〃 | 2002 | 〃 | VC52A(S) | 46 | H. 14. 3 | 〃 |
| 王越分団 | 1 | 西 分 | 〃 | 2007 | シバウラ | S F 651MZ | 46 | H. 19. 3 | 県補(石) |
| | 3 | 木 沢 | 〃 | 1998 | トーハツ | V40A | 37 | H. 10. 3 | 〃 |
| 番 の 州 分 団 | 1-1 | 築 港 | 〃 | 2007 | シバウラ | S F 651MZ | 46 | H. 19. 3 | 県補(石) |
| | 1-2 | 御 供 所 | 〃 | 2002 | トーハツ | VC52A(S) | 46 | H. 14. 3 | 〃 |
| | 2-1 | 西 浦 | 〃 | 2007 | シバウラ | S F 651MZ | 46 | H. 19. 3 | 県補(石) |
| | 2-2 | 沙 弥 | 〃 | 2007 | シバウラ | S F 651MZ | 46 | H. 19. 3 | 県補(石) |
| | 3-1 | 本 浦 | 〃 | 2002 | トーハツ | VC52A(S) | 46 | H. 14. 3 | 〃 |
| | 3-2 | 竹 浦 | 〃 | 1997 | 〃 | V40A | 37 | H. 9. 3 | 〃 |
| 与 島 分 団 | 1 | 浦 城 | 〃 | 1991 | 〃 | V38C | 33 | H. 3. 3 | 〃 |
| | 1 | 小 与 島 | 〃 | 2007 | シバウラ | S F 651MZ | 46 | H. 19. 3 | 県補(石) |
| | 1 | 塩 浜 | 〃 | 2007 | シバウラ | S F 651MZ | 46 | H. 19. 3 | 県補(石) |
| | 2 | 岩 黒 | 〃 | 1995 | トーハツ | V38C | 33 | H. 7. 3 | 〃 |
| | 3 | 櫃 石 | 〃 | 2007 | シバウラ | S F 651MZ | 46 | H. 19. 3 | 県補(石) |
| | 3 | 櫃 石 | 〃 | 1995 | トーハツ | V38C | 33 | H. 7. 3 | 〃 |

9 消防車両・ポンプ使用年数表

(平成28年4月1日現在)

| 種別 | 年数 | | | | 計 |
|------------|------|--------------|---------------|-------|----|
| | 3年未満 | 3年以上 5年未満 | 5年以上 10年未満 | 10年以上 | |
| ポンプ自動車 | 1 | 1 | 2 | 4 | 8 |
| 小型動力ポンプ積載車 | 0 | 0 | 18 | 23 | 41 |
| 小型動力ポンプ | 0 | 2 | 9 | 33 | 44 |