

坂出市個別施設計画

令和3年3月



香川県坂出市

目 次

第1章 個別施設計画の概要	1
第1節 個別施設計画の目的	1
第2節 本計画の位置付け	1
第3節 本計画の基本的な考え方	2
第4節 計画期間	2
第5節 計画対象施設	3
第2章 各施設の劣化状況の把握および改修等費用の算出方法	8
第1節 施設の評価基準	8
第2節 健全度の算定方法	9
第3節 改修等費用（概算）の算出方法	10
第3章 各施設の方針	12
第1節 施設ごとの実施計画（個票）の見方	12
第2節 市民文化系施設	14
第1項 集会施設	14
第2項 文化施設	22
第3節 社会教育系施設	24
第1項 図書館	24
第2項 博物館等	24
第4節 スポーツ・レクリエーション系施設	25
第1項 スポーツ施設	25
第2項 レクリエーション・観光施設	27
第5節 産業系施設	31
第1項 産業系施設	31
第6節 子育て支援施設	32
第1項 幼保・こども園	32
第2項 幼児・児童施設	33
第7節 保健・福祉施設	34
第1項 高齢福祉施設	34
第2項 保健施設	39
第8節 医療施設	39
第1項 医療施設	39
第9節 行政系施設	40
第1項 庁舎等	40
第2項 消防施設	46

第3項	その他行政系施設	56
第10節	公園	59
第1項	公園施設	59
第11節	供給処理施設	60
第1項	供給処理施設	60
第12節	その他	64
第1項	その他	64
第13節	病院施設	73
第1項	病院施設	73
第4章	ライフサイクルコスト（LCC）の算出	74
第1節	LCCの比較および長寿命化効果の分析	74
第1項	LCCの活用と検討時期	74
第2項	LCCの比較および長寿命化効果	74

第1章 個別施設計画の概要

第1節 個別施設計画の目的

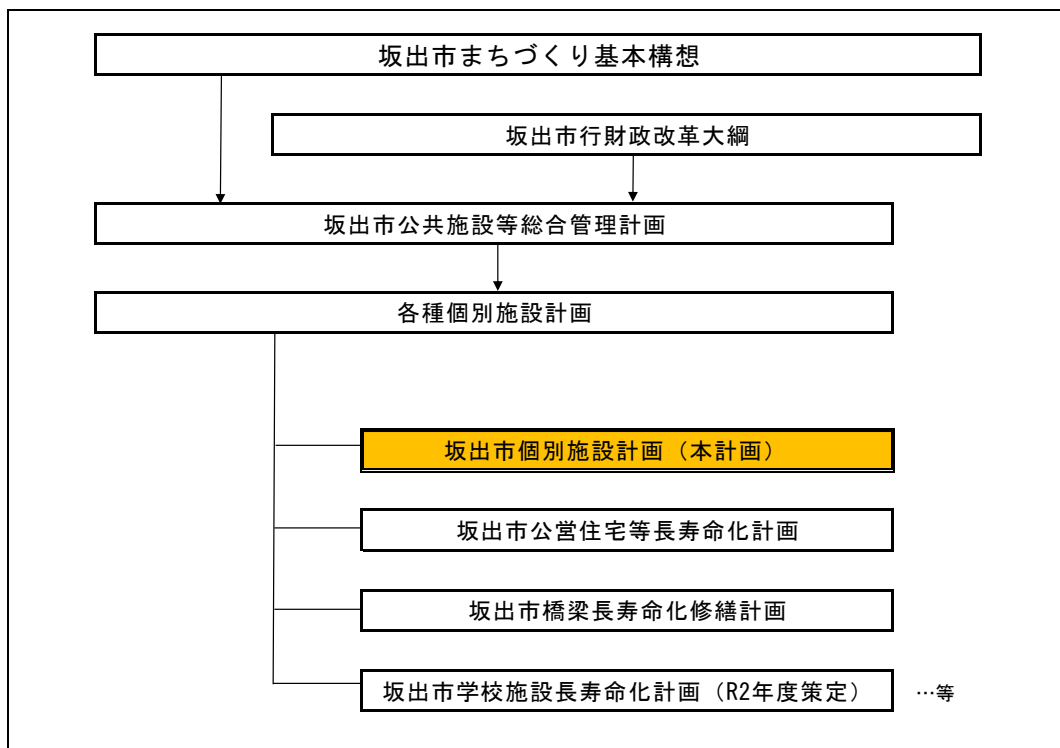
本市においては、平成28年12月に「坂出市公共施設等総合管理計画」（以下「総合管理計画」という）を策定し、公共施設等の更新費用を把握するとともに、財政推計や人口推計をもとに、本市における公共施設等の将来のあるべき姿を検討していくため、公共施設等の総合的な管理に関する基本的な方針を示したところです。

今後、本市が所有する建物系公共施設を対象に、各公共施設に係るコストと利用状況の両面から各施設の課題を抽出した上で、公共施設マネジメントを推し進めるため、「坂出市個別施設計画」（以下「本計画」という）を策定し、持続可能なまちづくりの実現のため、本計画を基礎資料としながら、個々の施設の具体的な方向性について検討を進めていきます。

第2節 本計画の位置付け

総合管理計画は、本市の最上位計画である坂出市まちづくり基本構想を下支えする計画であり、行財政改革の方針を示した「坂出市行財政改革大綱」と連動し、各政策分野の中で公共施設等の総合管理について横断的な指針を提示するものです。本計画は、坂出市公営住宅等長寿命化計画、坂出市橋梁長寿命化修繕計画等の各種個別施設計画と並び、総合管理計画の下位計画として位置付けられます。

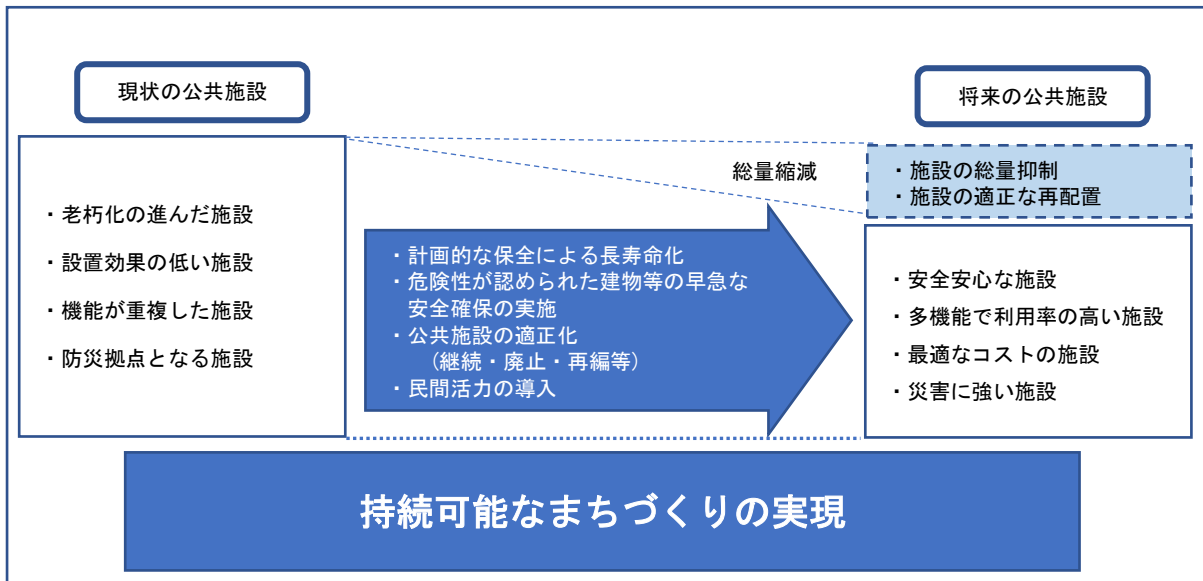
図表 1-1 計画の位置付け



第3節 本計画の基本的な考え方

総合管理計画では、「今後の財政力に応じて施設の総量抑制を図るとともに、活用施設について利用者のニーズに応じた質の向上を図る」ことを基本目標として取組を進めていくこととしています。今後、「建物の構造的・機能的な長寿命化の推進」、「地域の活動拠点・防災拠点としての公共施設の再生」、「財政負担の軽減に向けた取組の推進」に努めると同時に、「施設の総量抑制と多機能化・複合化の推進」に向けた施設の適正な再配置等について、本計画を基礎資料として具体的な検討を進めます。

図表 1-2 計画の基本的な考え方



第4節 計画期間

本計画の計画期間は、令和3年度から令和12年度までの10年間とし、総合管理計画の計画期間の終了年に合わせて中間見直しを行うものとします。なお、その間、本市を取り巻く社会・経済情勢や法令・国の施策等の進行状況、建設技術の向上等を考慮し、計画期間内であっても、適宜見直し等を行います。

図表 1-3 計画期間

計画名	H28	H29	H30	R1	R2	R3	R4	R5	R6	R7	R8~
坂出市公共施設等総合管理計画	→										改訂
坂出市個別施設計画						→					改訂

第5節 計画対象施設

本市が保有する公共施設は3つの類型(建物系公共施設、インフラ系公共施設、企業会計系公共施設)に分類されます。本計画では、建物系公共施設のうち、学校教育系施設、幼保・こども園(南部保育所、江尻保育所、西部保育所を除く)、市営住宅等、本計画とは別途、長寿化計画(個別施設計画)を策定済、または策定中の施設を除いた、計243施設を対象とします。

ただし、以下の理由により、一部の施設を対象から除外し、残った計179施設に対する計画を策定します。

●小規模施設

【施設例】公園の公衆便所、水門・排水機場の詰所 等

【理由】更新費用や維持管理費用が比較的少ないため。

図表 1-4 計画策定対象施設一覧

施設類型(大分類)	施設類型(中分類)	No.	施設名称	延床面積(m ²)
市民文化系施設	集会施設	1	西庄教育集会所	236.77
		2	西庄共同作業所	199.50
		3	川津新集会所	192.00
		4	西庄集会所	105.00
		5	南部公民館	502.00
		6	川津公民館	476.00
		7	王越公民館	465.00
		8	加茂公民館	434.00
		9	林田公民館	476.00
		10	松山公民館	470.00
		11	西庄公民館	374.98
		12	府中公民館	340.00
		13	中央公民館櫃石分館	310.00
		14	中央公民館福江分館	133.57
		15	中央公民館西浦分館	92.00
		16	中央公民館竹浦分館	84.00
		17	中央公民館本浦分館	82.00
		18	中央公民館与島分館	51.98
		19	中央公民館岩黒分館	95.00
		20	中央公民館小与島分館	51.00
		21	中央公民館沙弥分館	50.00
		22	金山集会所	190.46
		23	東部集会所	123.58
		24	中央集会所	193.77

施設類型（大分類）	施設類型（中分類）	No.	施設名称	延床面積（㎡）
市民文化系施設	文化施設	25	市民ふれあい会館	1,564.26
		26	市民ホール	2,328.00
		27	万葉会館	960.90
		28	西庄文化センター	352.90
		29	川津文化センター	279.89
		30	人権啓発研修所	181.95
社会教育系施設	図書館	31	大橋記念図書館	2,235.00
	博物館等	32	市民美術館	1,067.44
		33	塩業資料館	694.41
		34	郷土資料館	540.00
スポーツ・レクリエーション系施設	スポーツ施設	35	市立体育館	6,855.36
		36	府中湖カヌー研修センター	798.27
		37	府中湖カヌートレーニングセンター	489.19
		38	中央体育館	759.00
		39	坂出市民武道場	343.67
		40	林田運動公園	103.00
		41	坂出市営テニスコート	47.54
	レクリエーション・観光施設	42	香風園（休憩所）	116.19
		43	香風園（時雨亭）	76.49
		44	香風園（翠松閣）	286.28
		45	産業展示館	339.15
		46	沙弥島西ノ浜の家（トイレ）	34.96
		47	沙弥島西ノ浜の家（トイレ）	18.02
		48	沙弥島西ノ浜の家（調理室）	29.07
49	白峰パークセンター	196.00		
50	交流の里 おうごし（体育館）	465.00		
51	交流の里 おうごし（食堂棟）	98.10		
52	交流の里 おうごし（宿泊棟）	995.00		
産業系施設	産業系施設	53	勤労福祉センター	1,278.79
		54	農業振興機械保管庫	79.00
子育て支援施設	幼保・こども園	55	南部保育所	752.10
		56	江尻保育所	546.35
		57	西部保育所	266.62
	幼児・児童施設	58	西庄児童館	315.00
		59	さかいで子育て支援センター	312.07
		60	坂出小学校仲よし教室	411.00
保健・福祉施設	高齢福祉施設	61	林田老人いこいの家	476.00
		62	松山老人いこいの家	470.00
		63	西庄老人いこいの家	79.02
		64	老人いきがいの家	215.30
		65	川津老人いこいの家	188.00
		66	西部つどいの家	180.52
		67	川津ふれあい会館	179.69
		68	府中老人いこいの家	171.42
		69	櫃石老人いこいの家	140.18
		70	福江老人いこいの家	133.57

施設類型（大分類）	施設類型（中分類）	No.	施設名称	延床面積（㎡）	
保健・福祉施設	高齢福祉施設	71	瀬居老人いこいの家	104.06	
		72	王越老人いこいの家	104.00	
		73	岩黒老人いこいの家	95.00	
		74	東部老人いこいの家	54.65	
		75	坂出老人いこいの家	69.30	
		76	加茂老人いこいの家	58.32	
		保健施設	77	王越町保健センター	187.15
医療施設	医療施設	78	王越診療所	33.12	
		79	与島診療所	25.54	
行政系施設	庁舎等	80	本庁舎（本館）	6,133.30	
		81	本庁舎（東館）	549.00	
		82	本庁舎（倉庫棟）	299.54	
		83	坂出合同庁舎（市の専有部分）	1,059.00	
		84	坂出合同庁舎（市と国の共用部分）	495.25	
		85	教育会館	928.31	
		86	教育会館（倉庫）	141.73	
		87	旧坂出駅市民サービスセンター	151.00	
		88	王越出張所	104.00	
		89	林田出張所	21.00	
		90	松山出張所	19.00	
		91	加茂出張所	19.00	
		92	与島出張所	18.24	
		93	川津出張所	17.00	
		94	府中出張所	13.00	
		95	生活課	518.00	
		96	生活課（増築部分）	187.00	
		97	生活課職員詰所（小）	48.60	
	98	生活課職員詰所（大）	97.20		
		消防施設	99	消防本部（事務所）	1,142.00
	100		消防本部（訓練塔）	520.43	
	101		消防本部（油倉庫）	7.04	
	102		消防本部（倉庫）	155.52	
	103		消防本部（ボイラー庫）	28.71	
	104		消防本部（自転車置場）	84.81	
	105		消防署番の州分署	355.34	
	106		消防署南部分署	198.35	
	107		消防署東部分遣所	145.00	
	108		消防団加茂分団屯所	85.30	
	109		林田分団2部消防屯所	35.70	
110	林田分団2部消防屯所（待機所）		36.10		
111	消防団川津分団本部屯所	71.73			
112	消防団王越分団第2部屯所	71.72			
113	消防団中央分団本部屯所	71.72			
114	消防団松山分団本部屯所	71.73			
115	坂出市消防団 西部分団本部屯所	71.72			
116	旧消防団西部分団第2部屯所	51.84			
117	消防団府中分団屯所	60.00			

施設類型（大分類）	施設類型（中分類）	No.	施設名称	延床面積（㎡）
行政系施設	消防施設	118	消防団西部分団第1部1班屯所	64.80
		119	消防団中央分団第4部屯所	57.68
		120	消防団中央分団第3部屯所	56.00
		121	消防団松山分団第4部屯所	47.24
		122	消防団番の州分団第1部第2班屯所	39.60
		123	消防団番の州分団第2部第2班屯所	27.36
		124	消防団西部分団第3部1班屯所	13.00
		125	消防団与島分団第3部屯所	12.00
		126	消防団与島分団第1部器具置場	12.00
	その他行政系施設	127	東部防災備蓄倉庫	195.00
		128	与島開発総合センター	585.00
		129	大気汚染自動測定局舎（相模坊局）	9.00
		130	環境測定局舎（林田局）	7.00
		131	港務所	222.81
		132	林田町倉庫	175.10
		133	防災資材倉庫	93.00
		134	与島港管理事務所	6.00
135		中央埠頭保安警備員詰所	3.19	
136		林田埠頭保安警備員詰所	3.19	
137		西岸壁保安警備員詰所	1.69	
公園	公園施設	138	市民広場トイレ	66.80
供給処理施設	供給処理施設	139	坂出港総社地区排水機場	10.08
		140	リサイクルプラザ	5,702.87
		141	リサイクルプラザ（倉庫）	258.00
		142	坂出環境センター	262.00
		143	新開排水機場	170.00
		144	片山排水機場	12.00
		145	川津ポンプ場	275.00
		146	三七ポンプ場	133.00
		147	青木屋ポンプ場	148.29
		148	天神ポンプ場（管理棟）	56.00
		149	天神ポンプ場（ポンプ室）	30.55
		150	東浜ポンプ場	11.00
		151	西部流末ポンプ場	10.00
		その他	その他	152
153	旧与島小学校（給食調理場）			55.00
154	旧与島小学校（倉庫）			11.00
155	旧与島中学校（校舎）			820.00
156	旧与島中学校（体育館）			820.00
157	旧金山幼稚園（園舎）			431.00
158	旧金山幼稚園（遊戯室）			143.00
159	田尾火葬場			424.69
160	葬祭場職員住宅（職員詰所）			46.00
161	葬祭場職員住宅			46.00
162	西運河船客待合所			203.13
163	旧坂出港務所			706.62

施設類型（大分類）	施設類型（中分類）	No.	施設名称	延床面積（㎡）
		164	旧沙弥小・中学校（小学校）	314.27
		165	旧沙弥小・中学校（中学校）	77.40
		166	旧藤田医院（離れ）	20.82
		167	旧藤田医院（居宅）	148.59
		168	旧藤田医院（病院）	195.86
		169	旧王越出張所	165.80
		170	旧西庄幼稚園	128.00
		171	旧西庄幼稚園（園舎）	183.00
		172	旧西庄幼稚園（現：仲よし教室）	119.00
		173	坂出駅北口地下駐車場	5,172.00
		174	坂出駅北口地下駐車場（1号階段）	33.00
		175	坂出駅北口地下駐車場（2号階段）	21.00
		176	坂出駅北口地下駐車場（3号階段）	18.00
		177	旧与島幼稚園（園舎）	88.00
		178	旧与島幼稚園（園舎）	44.00
病院施設	病院施設	179	坂出市立病院	15,888.00

第2章 各施設の劣化状況の把握および改修等費用の算出方法

本章では、施設の評価基準、健全度の算定方法、改修等費用の算出方法について示します。

第1節 施設の評価基準

各建物の5つの部位（1 屋根・屋上 2 外壁 3 内部仕上げ 4 電気設備 5 機械設備）について、劣化状況を4段階（A・B・C・D）で評価します。1 屋根・屋上および2 外壁については目視により評価し、3 内部仕上げ、4 電気設備および5 機械設備については経過年数により評価します。

図表 2-1 目視による評価【屋根・屋上，外壁】

評価	基準
A	概ね良好
B	部分的に劣化（安全上，機能上，問題なし）
C	広範囲に劣化（安全上，機能上，不具合発生の兆し）
D	早急に対応する必要がある
	（安全上，機能上，問題あり）
	（躯体の耐久性に影響を与えている）
	（設備が故障し施設運営に支障を与えている）等

図表 2-2 経過年数による評価【内部仕上，電気設備，機械設備】

評価	基準
A	20年未満
B	20年以上 40年未満
C	40年以上
D	経過年数にかかわらず著しい劣化事象がある場合

第2節 健全度の算定方法

健全度とは、各建物の健全度を、100点満点で数値化した評価指数です。①部位の評価点と②部位のコスト配分を下表のように定め、③健全度を100点満点で算定しています。なお、②部位のコスト配分は、文部科学省の「学校施設の長寿命化計画策定に係る解説書」を参考に設定しています。

図表 2-3 健全度の算定方法

① 部位の評価点		③ 健全度						
評価	評価点	総和（部位の評価点 × 部位のコスト配分） ÷ 60						
A	100							
B	75							
C	40							
D	10							
② 部位のコスト配分		※100点満点にするために コスト配分の合計値で 割っています。 ※健全度は、数値が小さい ほど建物の劣化が進んで いることを示します。						
部位	コスト配分							
1 屋根・屋上	5.1							
2 外壁	17.2							
3 内部仕上げ	22.4							
4 電気設備	8.0							
5 機械設備	7.3							
計	60							
※健全度の算定例								
部位	評価	→	評価点	×	配分	=		
1 屋根・屋上	C	→	40	×	5.1	=	204	
2 外壁	D	→	10	×	17.2	=	172	
3 内部仕上げ	B	→	75	×	22.4	=	1,680	
4 電気設備	A	→	100	×	8.0	=	800	
5 機械設備	C	→	40	×	7.3	=	292	
							計	3,148
								3,148 ÷ 60 ≒ 52
							<u>健全度</u>	<u>52</u>

第3節 改修等費用（概算）の算出方法

図表 2-4 改修等費用（概算）の算出方法

項目	内容
(1) 施設毎の建築物のLCCの試算	「平成31年版 建築物のライフサイクルコスト（第2版）国土交通省大臣官房官庁営繕部 監修」により、今後必要となる対策費、更新費等の基礎となる施設毎のライフサイクルコストを試算します。 （※試算方法は次頁に記載）
(2) 対策内容・改修等費用（概算）・対策年度の検討	LCCの試算結果および現地調査結果、建築年、改修履歴等に基づき、建物毎に対策内容・改修等費用（概算）・対策時期を決定します。
(3) 10年間の実施計画の策定	(2) 対策内容・改修等費用（概算）・対策年度より、建物ごとに10年間の『実施計画』を策定します。
(4) 全体取りまとめ	(3) 10年間の実施計画を全施設分取りまとめた全体計画を作成します。
(5) 平準化	(4) で作成した全体計画について、年度の違いによる偏りを平準化します。

各施設の改修等費用については、平成 31 年版建築物のライフサイクルコスト（第 2 版）の LCC 算定プログラムを使用して算出しました。

LCC の算出に当たっては、一般的な部材を統計値により換算する『延床面積入力法』とし、重要な部材を個別で入力する『部材入力法』を併用した『併用法』で算出しています。

『延床面積入力法』の適用については、下記の 7 つのモデル建物のいずれかを適用し、機能的に簡易な建物や、延床面積が極端に少ない建物は、別途算出しています。

図表 2-5 延床面積入力法の 7 つのモデル

No.	施設タイプ	構造概要	基準面積	適用範囲
1	小規模事務所庁舎	RC 造, 2F	889.79 m ²	n < 1,700 m ²
2	中規模事務所	RC+SRC 造, 4F	2,462.37 m ²	1,700 m ² ≤ n < 9,500
3	大規模事務所庁舎	S 造, B1F, 11F	16,543.05 m ²	n ≥ 9,500 m ²
4	学校（校舎）	RC+S 造, 3F	3,858.98 m ²	学校校舎（附属棟は除く）
5	学校（体育館）	RC++S 造, 2F	1,255.52 m ²	主に体育館用途の建物
6	中層住宅	RC 造, 4F	2,295.43 m ²	5F 以下の住宅
7	高層住宅	RC 造, 8F	2,709.19 m ²	6F 以上の住宅

※小中大規模事務所の適用範囲については、それぞれ基準面積の中間値を上下限值として採用しています。（Ex. 小規模事務所の適用範囲 1,700 m² → (889.79+2,462.37) ÷ 2 ≒ 1,700 m²）

※6, 7 については、延床面積の違いが少ないことから、階数の違いが建築物の LCC に影響を与えるものとして、建物の階数を適用範囲の判断基準とします。

■ 建物の使用年数

建物の使用年数は、長期的な利用を目標とし、鉄筋コンクリート造 (RC 造)、鉄骨造 (S 造) は 70 年、木造、コンクリートブロック造、軽量鉄骨造 (LGS) は 50 年を基本とし、使用目標年を設定します。

■ 地域工事費指数

修繕コストのデータベースは、平成 28 年 10 月の東京における価格で作成されていることから、当該地域の指数を乗じて補正します。指数は、『平成 30 年度 施設特別整備（特別修繕）単価（平成）29 年 5 月 国土交通省大臣官房官庁営繕部』によるものです。

図表 2-6 地域工事費指数

指 数	香 川	97
-----	-----	----

第3章 各施設の方針

第1節 施設ごとの実施計画（個票）の見方

本計画期間（令和3年度～令和12年度）において、施設を適切に維持管理し、長期にわたって使用できるようにする（長寿命化）場合における建物改修等の概算費用および施設ごとの今後の方向性について、本章で述べていきます。

なお、施設ごとの実施計画（個票）の見方については、以下のとおりです。

図表 3-1 施設ごとの実施計画（個票）

① 施設情報	No.	127	施設名称	東部防災備蓄倉庫			③ 個別計画概要	品質	部 位	評 価	健全度
	所管課	危機監理室	延床面積	195.00㎡	構造	鉄筋コンクリート			屋 根	C	40
建築年度	1968年	経過年数	52年	使用目標年	70年	外 壁	C	目標年超過			
大規模改修履歴	② 照明設備全改修、天井撤去・床補修等（平成29年度）					内 部	C				
						電 気	C	方向性			
						機 械	C	継続			
計画期間・実施内容 ※単位：千円											
年 度	令和3年度	令和4年度	令和5年度	令和6年度	令和7年度	令和8年度	令和9年度	令和10年度	令和11年度	令和12年度	
対策時期（築年数）	築53年	築54年	築55年	築56年	築57年	築58年	築59年	築60年	築61年	築62年	
改修等費用（概算） ※委託料等を含む				2,308	33,964						
施設の方向性	④ 本施設は、健全度が低くなっていますが、使用目標年を超過しておらず、また、本市東部における緊急物資の備蓄拠点であり、代替の施設も無いことから、引き続き適切な維持管理に努めます。										

① 施設情報

各施設の基本情報について記載しています。

【補足】

・経過年数

建物の建築年を基準とした、令和2年（2020年）時点での年数です。

・使用目標年

鉄筋コンクリート造（RC造）および鉄骨造（S造）は70年、木造、コンクリートブロック造、軽量鉄骨造（LGS）は50年に設定しています。

② 大規模改修履歴

直近おおよそ10年間（平成22年度～令和2年度）における、大規模改修・修繕の履歴について記載しています。なお、ここでの大規模改修・修繕とは、「改修箇所（床・外壁・屋根等）に対して過半の改修または修繕」および「耐震改修」を指します。

③ 個別計画概要

現地での劣化状況調査の結果および調査結果に基づく施設の健全度の判定について記載しています（※評価基準および健全度の算定方法については、第2章を参照）。

また、使用目標年の超過の有無および施設の劣化状況等を含めて総合的に判断し、計画期間内における方向性を判定しています。

図表 3-2 使用目標年超過の区分

区分	内容
(空白)	計画期間内において、施設ごとに定めた使用目標年数に達しないもの。
超過	計画期間内において、施設ごとに定めた使用目標年数に達する、または既に超過しているもの。

図表 3-3 方向性の区分

区分	内容
継続	適切な維持管理に基づく長寿命化を実施し、施設を維持する。
検討	施設の現状や機能、他施設との関連性を考慮し、複合化・多機能化、統廃合等を含めた具体的な検討を行う。
建替	現行の機能を維持した上で、施設の建替（更新）を行う。
廃止	施設の解体除却を行う。

④ 計画期間・実施内容

今後の方向性に基づいた施設ごとの対策方法（方向性）ならびに対策方法に応じて発生が見込まれる大規模改修・建替え・解体除却等の概算費用および対策時期について記載しています。

【補足】

・ 対策時期（築年数）

施設の健全度ならびに築年数、施設の重要性等を加味した上で、対象施設全体でのバランスを考慮し、計画期間内で平準化して割当を行っています。

・ 改修等費用（概算）

既に事業計画等により詳細な算定根拠がある場合は、その額を記載していますが、それ以外の施設については、第2章で示している算出方法によって算定しています。なお、当該費用には、工事費および大規模な修繕費のほか、基本・実施設計、工事監理等、工事に係る委託料も含まれています。

なお、総括として、本章末尾の図表 3-4 において、施設類型ごとの使用目標年超過の有無ならびに方向性についての内訳、健全度の平均点について示しています。

第2節 市民文化系施設
第1項 集会施設

施設情報	No.	1	施設名称 西庄教育集会所				個別計画概要	品質	部 位	評価	健全度
	所管課	教育総務	延床面積	236.77㎡	構造	鉄筋コンクリート			屋 根	B	64
	建築年度	1992年	経過年数	28年	使用目標年	70年			外 壁	C	目標年超過
大規模改修履歴	なし							内 部	B		
								電 気	B	方向性	
								機 械	B	継続	
計画期間・実施内容 ※単位：千円											
年 度	令和3年度	令和4年度	令和5年度	令和6年度	令和7年度	令和8年度	令和9年度	令和10年度	令和11年度	令和12年度	
対策時期（築年数）	築29年	築30年	築31年	築32年	築33年	築34年	築35年	築36年	築37年	築38年	
改修等費用（概算） ※委託料等を含む					383	5,632	2,420	35,605			
施設の方向性	本施設は、地域の集会所として広く利用されていることから、引き続き適切な維持管理に努めます。										

施設情報	No.	2	施設名称 西庄共同作業所				個別計画概要	品質	部 位	評価	健全度
	所管課	人権	延床面積	199.50㎡	構造	鉄骨造			屋 根	C	48
	建築年度	1983年	経過年数	37年	使用目標年	70年			外 壁	C	目標年超過
大規模改修履歴	屋根雨漏り修繕工事（平成29年度）							内 部	C		
								電 気	B	方向性	
								機 械	B	継続	
計画期間・実施内容 ※単位：千円											
年 度	令和3年度	令和4年度	令和5年度	令和6年度	令和7年度	令和8年度	令和9年度	令和10年度	令和11年度	令和12年度	
対策時期（築年数）	築38年	築39年	築40年	築41年	築42年	築43年	築44年	築45年	築46年	築47年	
改修等費用（概算） ※委託料等を含む		869	12,786		1,469	21,605					
施設の方向性	本施設は、健全度が低くなっていますが、使用目標年を超過しておらず、また、地域の子ども会、青年会、女性部の活動の場として広く利用されていることから、引き続き適切な維持管理に努めます。										

施設情報	No.	3	施設名称 川津新集会所				個別計画概要	品質	部 位	評価	健全度
	所管課	人権	延床面積	192.00㎡	構造	鉄筋コンクリート			屋 根	C	48
	建築年度	1987年	経過年数	33年	使用目標年	70年			外 壁	C	目標年超過
大規模改修履歴	なし							内 部	C		
								電 気	B	方向性	
								機 械	B	継続	
計画期間・実施内容 ※単位：千円											
年 度	令和3年度	令和4年度	令和5年度	令和6年度	令和7年度	令和8年度	令和9年度	令和10年度	令和11年度	令和12年度	
対策時期（築年数）	築34年	築35年	築36年	築37年	築38年	築39年	築40年	築41年	築42年	築43年	
改修等費用（概算） ※委託料等を含む		859	12,645		1,413	20,794					
施設の方向性	本施設は、健全度が低くなっていますが、使用目標年を超過しておらず、また、地域住民の交流の場として、各種集会等の社会生活活動の充実のために重要な施設であることから、引き続き適切な維持管理に努めます。										

施設情報	No.	4	施設名称	西庄集会所			個別計画概要	品質	部 位	評価	健全度
	所管課	人権	延床面積	105.00㎡	構造	鉄筋コンクリート			屋 根	B	64
	建築年度	1973年	経過年数	47年	使用目標年	70年			外 壁	C	目標年超過
大規模改修履歴	なし							内 部	B		
							電 気	B	方向性		
							機 械	B	継続		
計画期間・実施内容 ※単位：千円											
年 度	令和3年度	令和4年度	令和5年度	令和6年度	令和7年度	令和8年度	令和9年度	令和10年度	令和11年度	令和12年度	
対策時期（築年数）	築48年	築49年	築50年	築51年	築52年	築53年	築54年	築55年	築56年	築57年	
改修等費用（概算） ※委託料等を含む				170	2,498		1,073	15,789			
施設の方向性	本施設は、地域住民の交流の場として、各種集会所等の社会生活活動の充実のために重要な施設であることから、引き続き適切な維持管理に努めます。										

施設情報	No.	5	施設名称	南部公民館			個別計画概要	品質	部 位	評価	健全度
	所管課	生涯学習	延床面積	502.00㎡	構造	鉄筋コンクリート			屋 根	B	51
	建築年度	1993年	経過年数	27年	使用目標年	70年			外 壁	C	目標年超過
大規模改修履歴	なし							内 部	C		
							電 気	B	方向性		
							機 械	B	検討		
計画期間・実施内容 ※単位：千円											
年 度	令和3年度	令和4年度	令和5年度	令和6年度	令和7年度	令和8年度	令和9年度	令和10年度	令和11年度	令和12年度	
対策時期（築年数）	築28年	築29年	築30年	築31年	築32年	築33年	築34年	築35年	築36年	築37年	
改修等費用（概算） ※委託料等を含む					2,132	35,166	56,075				
施設の方向性	本施設は、地域住民の各種集会所・各種団体の学習の場として広く利用されていることから、引き続き適切な維持管理に努めます。一方で、地域コミュニティの在り方の方向性を見定めつつ、機能的に重複する施設の集約化等も含め、本施設の在り方について検討します。										

施設情報	No.	6	施設名称	川津公民館			個別計画概要	品質	部 位	評価	健全度
	所管課	生涯学習	延床面積	476.00㎡	構造	鉄筋コンクリート			屋 根	B	51
	建築年度	1989年	経過年数	31年	使用目標年	70年			外 壁	C	目標年超過
大規模改修履歴	部分的防水工事（平成26年度）							内 部	C		
							電 気	B	方向性		
							機 械	B	検討		
計画期間・実施内容 ※単位：千円											
年 度	令和3年度	令和4年度	令和5年度	令和6年度	令和7年度	令和8年度	令和9年度	令和10年度	令和11年度	令和12年度	
対策時期（築年数）	築32年	築33年	築34年	築35年	築36年	築37年	築38年	築39年	築40年	築41年	
改修等費用（概算） ※委託料等を含む		2,021	29,732	3,614	53,171						
施設の方向性	本施設は、地域住民の各種集会所・各種団体の学習の場として広く利用されていることから、引き続き適切な維持管理に努めます。一方で、地域コミュニティの在り方の方向性を見定めつつ、機能的に重複する施設の集約化等も含め、本施設の在り方について検討します。										

施設情報	No.	7	施設名称	王越公民館			個別計画概要	品質	部 位	評価	健全度
	所管課	生涯学習	延床面積	465.00㎡	構造	鉄筋コンクリート			屋 根	D	59
	建築年度	1986年	経過年数	34年	使用目標年	70年			外 壁	C	目標年超過
大規模改修履歴	なし							内 部	B		
								電 気	B	方向性	
								機 械	B	検討	
計画期間・実施内容 ※単位：千円											
年 度	令和3年度	令和4年度	令和5年度	令和6年度	令和7年度	令和8年度	令和9年度	令和10年度	令和11年度	令和12年度	
対策時期（築年数）	築35年	築36年	築37年	築38年	築39年	築40年	築41年	築42年	築43年	築44年	
改修等費用（概算） ※委託料等を含む		859	12,645	4,644	68,342						
施設の方向性	本施設は、雨漏りや一部天井等の腐食が見られますが、使用目標年を超過していないことから、当面は改修等を含め、適切な維持管理に努めます。一方で、地域コミュニティの在り方の方向性を見定めつつ、機能的に重複する施設の集約化等も含め、本施設の在り方について検討します。										

施設情報	No.	8	施設名称	加茂公民館			個別計画概要	品質	部 位	評価	健全度
	所管課	生涯学習	延床面積	434.00㎡	構造	鉄筋コンクリート			屋 根	C	48
	建築年度	1984年	経過年数	36年	使用目標年	70年			外 壁	C	目標年超過
大規模改修履歴	なし							内 部	C		
								電 気	B	方向性	
								機 械	B	検討	
計画期間・実施内容 ※単位：千円											
年 度	令和3年度	令和4年度	令和5年度	令和6年度	令和7年度	令和8年度	令和9年度	令和10年度	令和11年度	令和12年度	
対策時期（築年数）	築37年	築38年	築39年	築40年	築41年	築42年	築43年	築44年	築45年	築46年	
改修等費用（概算） ※委託料等を含む		1,942	28,584		3,194	47,003					
施設の方向性	本施設は、地域住民の各種集會・各種団体の学習の場として広く利用されていることから、引き続き適切な維持管理に努めます。一方で、地域コミュニティの在り方の方向性を見定めつつ、機能的に重複する施設の集約化等も含め、本施設の在り方について検討します。										

施設情報	No.	9	施設名称	林田公民館			個別計画概要	品質	部 位	評価	健全度
	所管課	生涯学習	延床面積	476.00㎡	構造	鉄筋コンクリート			屋 根	C	62
	建築年度	1983年	経過年数	37年	使用目標年	70年			外 壁	C	目標年超過
大規模改修履歴	なし							内 部	B		
								電 気	B	方向性	
								機 械	B	検討	
計画期間・実施内容 ※単位：千円											
年 度	令和3年度	令和4年度	令和5年度	令和6年度	令和7年度	令和8年度	令和9年度	令和10年度	令和11年度	令和12年度	
対策時期（築年数）	築38年	築39年	築40年	築41年	築42年	築43年	築44年	築45年	築46年	築47年	
改修等費用（概算） ※委託料等を含む		880	12,943	4,755	69,960						
施設の方向性	本施設は、地域住民の各種集會・各種団体の学習の場として広く利用されていることから、引き続き適切な維持管理に努めます。一方で、地域コミュニティの在り方の方向性を見定めつつ、機能的に重複する施設の集約化等も含め、本施設の在り方について検討します。										

施設情報	No.	10	施設名称 松山公民館				個別計画概要	品質	部 位	評価	健全度
	所管課	生涯学習	延床面積	470.00㎡	構造	鉄筋コンクリート			屋 根	B	51
	建築年度	1987年	経過年数	33年	使用目標年	70年			外 壁	C	目標年超過
大規模改修履歴	なし						内 部	C			
							電 気	B	方向性		
							機 械	B	検討		
計画期間・実施内容 ※単位：千円											
年 度	令和3年度	令和4年度	令和5年度	令和6年度	令和7年度	令和8年度	令和9年度	令和10年度	令和11年度	令和12年度	
対策時期（築年数）	築34年	築35年	築36年	築37年	築38年	築39年	築40年	築41年	築42年	築43年	
改修等費用（概算） ※委託料等を含む		1,996	29,358	3,568	52,499						
施設の方向性	本施設は、地域住民の各種集会所・各種団体の学習の場として広く利用されていることから、引き続き適切な維持管理に努めます。一方で、地域コミュニティの在り方の方向性を見定めつつ、機能的に重複する施設の集約化等も含め、本施設の在り方について検討します。										

施設情報	No.	11	施設名称 西庄公民館				個別計画概要	品質	部 位	評価	健全度
	所管課	生涯学習	延床面積	374.98㎡	構造	鉄筋コンクリート			屋 根	C	48
	建築年度	1991年	経過年数	29年	使用目標年	70年			外 壁	C	目標年超過
大規模改修履歴	屋上防水工事（平成26年度）						内 部	C			
							電 気	B	方向性		
							機 械	B	検討		
計画期間・実施内容 ※単位：千円											
年 度	令和3年度	令和4年度	令和5年度	令和6年度	令和7年度	令和8年度	令和9年度	令和10年度	令和11年度	令和12年度	
対策時期（築年数）	築30年	築31年	築32年	築33年	築34年	築35年	築36年	築37年	築38年	築39年	
改修等費用（概算） ※委託料等を含む					1,679	27,455	40,609				
施設の方向性	本施設は、地域住民の各種集会所・各種団体の学習の場として広く利用されていることから、引き続き適切な維持管理に努めます。一方で、地域コミュニティの在り方の方向性を見定めつつ、機能的に重複する施設の集約化等も含め、本施設の在り方について検討します。										

施設情報	No.	12	施設名称 府中公民館				個別計画概要	品質	部 位	評価	健全度
	所管課	生涯学習	延床面積	340.00㎡	構造	鉄筋コンクリート			屋 根	C	48
	建築年度	1983年	経過年数	37年	使用目標年	70年			外 壁	C	目標年超過
大規模改修履歴	なし						内 部	C			
							電 気	B	方向性		
							機 械	B	検討		
計画期間・実施内容 ※単位：千円											
年 度	令和3年度	令和4年度	令和5年度	令和6年度	令和7年度	令和8年度	令和9年度	令和10年度	令和11年度	令和12年度	
対策時期（築年数）	築38年	築39年	築40年	築41年	築42年	築43年	築44年	築45年	築46年	築47年	
改修等費用（概算） ※委託料等を含む		1,522	22,394		2,503	36,820					
施設の方向性	本施設は、地域住民の各種集会所・各種団体の学習の場として広く利用されていることから、引き続き適切な維持管理に努めます。一方で、地域コミュニティの在り方の方向性を見定めつつ、機能的に重複する施設の集約化等も含め、本施設の在り方について検討します。										

施設情報	No.	13	施設名称	中央公民館樫石分館			個別計画概要	品質	部 位	評価	健全度
	所管課	生涯学習	延床面積	310.00㎡	構造	鉄筋コンクリート			屋 根	B	64
	建築年度	1985年	経過年数	35年	使用目標年	70年			外 壁	C	目標年超過
大規模改修履歴	なし							内 部	B		
								電 気	B	方向性	
								機 械	B	検討	
計画期間・実施内容 ※単位：千円											
年 度	令和3年度	令和4年度	令和5年度	令和6年度	令和7年度	令和8年度	令和9年度	令和10年度	令和11年度	令和12年度	
対策時期（築年数）	築36年	築37年	築38年	築39年	築40年	築41年	築42年	築43年	築44年	築45年	
改修等費用（概算） ※委託料等を含む		502	7,374				3,169	46,617			
施設の方向性	本施設は、地域住民の各種集会所・交流の場として広く利用されていること、および本市の指定避難所であることから、引き続き適切な維持管理に努めます。一方で、地域コミュニティの在り方の方向性を見定めつつ、機能的に重複する施設の集約化等も含め、本施設の在り方について検討します。										

施設情報	No.	14	施設名称	中央公民館福江分館			個別計画概要	品質	部 位	評価	健全度
	所管課	生涯学習	延床面積	133.57㎡	構造	木造			屋 根	D	28
	建築年度	1953年	経過年数	67年	使用目標年	50年			外 壁	D	目標年超過
大規模改修履歴	なし							内 部	C	超過	
								電 気	C	方向性	
								機 械	C	検討	
計画期間・実施内容 ※単位：千円											
年 度	令和3年度	令和4年度	令和5年度	令和6年度	令和7年度	令和8年度	令和9年度	令和10年度	令和11年度	令和12年度	
対策時期（築年数）	築68年	築69年	築70年	築71年	築72年	築73年	築74年	築75年	築76年	築77年	
改修等費用（概算） ※委託料等を含む		116	1,713	1,034	15,226						
施設の方向性	本施設は、使用目標年を超過する等、老朽化が進行していることを勘案し、地域コミュニティの在り方の方向性を見定めつつ、機能的に重複する施設の集約化等も含め、本施設の在り方について検討します。										

施設情報	No.	15	施設名称	中央公民館西浦分館			個別計画概要	品質	部 位	評価	健全度
	所管課	生涯学習	延床面積	92.00㎡	構造	木造			屋 根	B	64
	建築年度	1986年	経過年数	34年	使用目標年	50年			外 壁	C	目標年超過
大規模改修履歴	なし							内 部	B		
								電 気	B	方向性	
								機 械	B	検討	
計画期間・実施内容 ※単位：千円											
年 度	令和3年度	令和4年度	令和5年度	令和6年度	令和7年度	令和8年度	令和9年度	令和10年度	令和11年度	令和12年度	
対策時期（築年数）	築35年	築36年	築37年	築38年	築39年	築40年	築41年	築42年	築43年	築44年	
改修等費用（概算） ※委託料等を含む		70	1,030				723	10,637			
施設の方向性	本施設は、主に地域住民の会合等で利用されていることから、引き続き適切な維持管理に努めます。一方で、地域コミュニティの在り方の方向性を見定めつつ、機能的に重複する施設の集約化等も含め、本施設の在り方について検討します。										

施設情報	No.	16	施設名称 中央公民館竹浦分館				個別計画概要	品質	部 位	評価	健全度
	所管課	生涯学習	延床面積	84.00㎡	構造	木造			屋 根	C	31
	建築年度	1954年	経過年数	66年	使用目標年	50年			外 壁	D	目標年超過
大規模改修履歴	なし							内 部	C	超過	
								電 気	C	方向性	
								機 械	C	検討	
計画期間・実施内容 ※単位：千円											
年 度	令和3年度	令和4年度	令和5年度	令和6年度	令和7年度	令和8年度	令和9年度	令和10年度	令和11年度	令和12年度	
対策時期（築年数）	築67年	築68年	築69年	築70年	築71年	築72年	築73年	築74年	築75年	築76年	
改修等費用（概算） ※委託料等を含む		64	940	660	9,712						
施設の方向性	本施設は、使用目標年を超過する等、老朽化が進行していることを勘案し、地域コミュニティの在り方の方向性を見定めつつ、機能的に重複する施設の集約化等も含め、本施設の在り方について検討します。										

施設情報	No.	17	施設名称 中央公民館本浦分館				個別計画概要	品質	部 位	評価	健全度
	所管課	生涯学習	延床面積	82.00㎡	構造	木造			屋 根	C	31
	建築年度	1954年	経過年数	66年	使用目標年	50年			外 壁	D	目標年超過
大規模改修履歴	なし							内 部	C	超過	
								電 気	C	方向性	
								機 械	C	検討	
計画期間・実施内容 ※単位：千円											
年 度	令和3年度	令和4年度	令和5年度	令和6年度	令和7年度	令和8年度	令和9年度	令和10年度	令和11年度	令和12年度	
対策時期（築年数）	築67年	築68年	築69年	築70年	築71年	築72年	築73年	築74年	築75年	築76年	
改修等費用（概算） ※委託料等を含む		63	918	645	9,482						
施設の方向性	本施設は、使用目標年を超過する等、老朽化が進行していることを勘案し、地域コミュニティの在り方の方向性を見定めつつ、機能的に重複する施設の集約化等も含め、本施設の在り方について検討します。										

施設情報	No.	18	施設名称 中央公民館与島分館				個別計画概要	品質	部 位	評価	健全度
	所管課	生涯学習	延床面積	51.98㎡	構造	木造			屋 根	B	80
	建築年度	2002年	経過年数	18年	使用目標年	50年			外 壁	C	目標年超過
大規模改修履歴	なし							内 部	A		
								電 気	A	方向性	
								機 械	A	検討	
計画期間・実施内容 ※単位：千円											
年 度	令和3年度	令和4年度	令和5年度	令和6年度	令和7年度	令和8年度	令和9年度	令和10年度	令和11年度	令和12年度	
対策時期（築年数）	築19年	築20年	築21年	築22年	築23年	築24年	築25年	築26年	築27年	築28年	
改修等費用（概算） ※委託料等を含む					196	2,878	7	93			
施設の方向性	本施設は、地域住民の各種集会所・交流の場として広く利用されていること、および本市の指定避難所であること等を勘案し、引き続き適切な維持管理に努めます。一方で、地域コミュニティの在り方の方向性を見定めつつ、機能的に重複する施設の集約化等も含め、本施設の在り方について検討します。										

施設情報	No.	19	施設名称	中央公民館岩黒分館			個別計画概要	品質	部 位	評価	健全度
	所管課	生涯学習	延床面積	95.00㎡	構造	木造			屋 根	A	100
	建築年度	1999年	経過年数	21年	使用目標年	50年			外 壁	A	目標年超過
大規模改修履歴	増築工事・付帯設備（平成25年度）							内 部	A		
							電 気	A	方向性		
							機 械	A	検討		
計画期間・実施内容 ※単位：千円											
年 度	令和3年度	令和4年度	令和5年度	令和6年度	令和7年度	令和8年度	令和9年度	令和10年度	令和11年度	令和12年度	
対策時期（築年数）	築22年	築23年	築24年	築25年	築26年	築27年	築28年	築29年	築30年	築31年	
改修等費用（概算） ※委託料等を含む					334	4,916		485	7,133		
施設の方向性	本施設は、地域住民の各種集會・交流の場として広く利用されていることから、引き続き適切な維持管理に努めます。一方で、地域コミュニティの在り方の方向性を見定めつつ、機能的に重複する施設の集約化等も含め、本施設の在り方について検討します。										

施設情報	No.	20	施設名称	中央公民館小与島分館			個別計画概要	品質	部 位	評価	健全度
	所管課	生涯学習	延床面積	51.00㎡	構造	木造			屋 根	C	40
	建築年度	1955年	経過年数	65年	使用目標年	50年			外 壁	C	目標年超過
大規模改修履歴	なし							内 部	C	超過	
							電 気	C	方向性		
							機 械	C	検討		
計画期間・実施内容 ※単位：千円											
年 度	令和3年度	令和4年度	令和5年度	令和6年度	令和7年度	令和8年度	令和9年度	令和10年度	令和11年度	令和12年度	
対策時期（築年数）	築66年	築67年	築68年	築69年	築70年	築71年	築72年	築73年	築74年	築75年	
改修等費用（概算） ※委託料等を含む				440	6,466						
施設の方向性	本施設は、使用目標年を超過する等、老朽化が進行していることを勘案し、地域コミュニティの在り方の方向性を見定めつつ、機能的に重複する施設の集約化等も含め、本施設の在り方について検討します。										

施設情報	No.	21	施設名称	中央公民館沙弥分館			個別計画概要	品質	部 位	評価	健全度
	所管課	生涯学習	延床面積	50.00㎡	構造	鉄筋コンクリート			屋 根	B	64
	建築年度	1988年	経過年数	32年	使用目標年	70年			外 壁	C	目標年超過
大規模改修履歴	なし							内 部	B		
							電 気	B	方向性		
							機 械	B	検討		
計画期間・実施内容 ※単位：千円											
年 度	令和3年度	令和4年度	令和5年度	令和6年度	令和7年度	令和8年度	令和9年度	令和10年度	令和11年度	令和12年度	
対策時期（築年数）	築33年	築34年	築35年	築36年	築37年	築38年	築39年	築40年	築41年	築42年	
改修等費用（概算） ※委託料等を含む	改修等費用（概算）の算出対象外（他施設と併設のため）										
施設の方向性	本施設は、万葉会館内の一部を活用し、地域住民の各種集會・交流の場として広く利用されていることから、引き続き適切な維持管理に努めます。一方で、地域コミュニティの在り方の方向性を見定めつつ、機能的に重複する施設の集約化等も含め、本施設の在り方について検討します。										

施設情報	No.	22	施設名称	金山集会所			個別計画概要	品質	部 位	評価	健全度
	所管課	総務	延床面積	190.46㎡	構造	鉄骨造			屋 根	C	72
	建築年度	2000年	経過年数	20年	使用目標年	70年			外 壁	B	目標年超過
大規模改修履歴	なし							内 部	B		
							電 気	B	方向性		
							機 械	B	検討		
計画期間・実施内容 ※単位：千円											
年 度	令和3年度	令和4年度	令和5年度	令和6年度	令和7年度	令和8年度	令和9年度	令和10年度	令和11年度	令和12年度	
対策時期（築年数）	築21年	築22年	築23年	築24年	築25年	築26年	築27年	築28年	築29年	築30年	
改修等費用（概算） ※委託料等を含む					43	648	841	13,736	20,156		
施設の方向性	本施設は、地域の集会所および倉庫として利用されていることから、引き続き適切な維持管理に努めます。一方で、地域コミュニティの在り方の方向性を見定めつつ、機能的に重複する施設の集約化等も含め、本施設の在り方について検討します。										

施設情報	No.	23	施設名称	東部集会所			個別計画概要	品質	部 位	評価	健全度
	所管課	総務	延床面積	123.58㎡	構造	鉄骨造			屋 根	B	75
	建築年度	1999年	経過年数	21年	使用目標年	70年			外 壁	B	目標年超過
大規模改修履歴	厨房等増築工事（令和2年度）							内 部	B		
							電 気	B	方向性		
							機 械	B	検討		
計画期間・実施内容 ※単位：千円											
年 度	令和3年度	令和4年度	令和5年度	令和6年度	令和7年度	令和8年度	令和9年度	令和10年度	令和11年度	令和12年度	
対策時期（築年数）	築22年	築23年	築24年	築25年	築26年	築27年	築28年	築29年	築30年	築31年	
改修等費用（概算） ※委託料等を含む							575	9,334	13,078		
施設の方向性	本施設は、地域の集会所および倉庫として利用されていることから、引き続き適切な維持管理に努めます。一方で、地域コミュニティの在り方の方向性を見定めつつ、機能的に重複する施設の集約化等も含め、本施設の在り方について検討します。										

施設情報	No.	24	施設名称	中央集会所			個別計画概要	品質	部 位	評価	健全度
	所管課	総務	延床面積	193.77㎡	構造	鉄筋コンクリート			屋 根	A	100
	建築年度	2018年	経過年数	2年	使用目標年	70年			外 壁	A	目標年超過
大規模改修履歴	なし							内 部	A		
							電 気	A	方向性		
							機 械	A	検討		
計画期間・実施内容 ※単位：千円											
年 度	令和3年度	令和4年度	令和5年度	令和6年度	令和7年度	令和8年度	令和9年度	令和10年度	令和11年度	令和12年度	
対策時期（築年数）	築3年	築4年	築5年	築6年	築7年	築8年	築9年	築10年	築11年	築12年	
改修等費用（概算） ※委託料等を含む											
施設の方向性	本施設は、地域の集会所および倉庫として利用されていることから、引き続き適切な維持管理に努めます。一方で、地域コミュニティの在り方の方向性を見定めつつ、機能的に重複する施設の集約化等も含め、本施設の在り方について検討します。										

第2項 文化施設

施設情報	No.	25	施設名称	市民ふれあい会館			個別計画概要	品質	部 位	評価	健全度
	所管課	生涯学習	延床面積	1,564.26㎡	構造	鉄筋コンクリート			屋 根	B	51
	建築年度	1998年	経過年数	22年	使用目標年	70年			外 壁	C	目標年超過
大規模改修履歴	なし							内 部	C		
								電 気	B	方向性	
								機 械	B	継続	
計画期間・実施内容 ※単位：千円											
年 度	令和3年度	令和4年度	令和5年度	令和6年度	令和7年度	令和8年度	令和9年度	令和10年度	令和11年度	令和12年度	
対策時期（築年数）	築23年	築24年	築25年	築26年	築27年	築28年	築29年	築30年	築31年	築32年	
改修等費用（概算）※委託料等を含む					2,530	41,948	80,943	165,532			
施設の方向性	本施設は、各種集会・交流の場として広く利用されていること、および本市の指定避難所であることから、引き続き適切な維持管理に努めます。										

施設情報	No.	26	施設名称	市民ホール			個別計画概要	品質	部 位	評価	健全度
	所管課	文化振興	延床面積	2,328.00㎡	構造	鉄筋コンクリート			屋 根	C	31
	建築年度	1974年	経過年数	46年	使用目標年	70年			外 壁	D	目標年超過
大規模改修履歴	なし							内 部	C		
								電 気	C	方向性	
								機 械	C	継続	
計画期間・実施内容 ※単位：千円											
年 度	令和3年度	令和4年度	令和5年度	令和6年度	令和7年度	令和8年度	令和9年度	令和10年度	令和11年度	令和12年度	
対策時期（築年数）	築47年	築48年	築49年	築50年	築51年	築52年	築53年	築54年	築55年	築56年	
改修等費用（概算）※委託料等を含む	613,684										
施設の方向性	本施設は、特定天井の耐震補強を含む大規模改修を実施した後、ホール業務を再開します。また、本市の文化施設の中核でもあることから、改修後も引き続き適切な維持管理に努めます。										

施設情報	No.	27	施設名称	万葉会館			個別計画概要	品質	部 位	評価	健全度
	所管課	文化振興	延床面積	960.90㎡	構造	鉄筋コンクリート			屋 根	B	64
	建築年度	1988年	経過年数	32年	使用目標年	70年			外 壁	C	目標年超過
大規模改修履歴	大ホール空調設備改修工事（平成25年度）							内 部	B		
								電 気	B	方向性	
								機 械	B	継続	
計画期間・実施内容 ※単位：千円											
年 度	令和3年度	令和4年度	令和5年度	令和6年度	令和7年度	令和8年度	令和9年度	令和10年度	令和11年度	令和12年度	
対策時期（築年数）	築33年	築34年	築35年	築36年	築37年	築38年	築39年	築40年	築41年	築42年	
改修等費用（概算）※委託料等を含む		1,554	22,859				9,820	144,495			
施設の方向性	本施設は、地域の伝統ある文化、芸能等の発展向上を図る重要な施設であり、瀬戸内海に面した立地条件から代替施設は難しいこと、および本市の指定避難所であることから、引き続き適切な維持管理に努めます。										

施設情報	No.	28	施設名称	西庄文化センター			個別計画概要	品質	部 位	評価	健全度
	所管課	人権	延床面積	352.90㎡	構造	鉄筋コンクリート			屋 根	C	48
	建築年度	1985年	経過年数	35年	使用目標年	70年			外 壁	C	目標年超過
大規模改修履歴	屋上防水改修工事（平成28年度）						内 部	C			
							電 気	B	方向性		
							機 械	B	継続		
計画期間・実施内容 ※単位：千円											
年 度	令和3年度	令和4年度	令和5年度	令和6年度	令和7年度	令和8年度	令和9年度	令和10年度	令和11年度	令和12年度	
対策時期（築年数）	築36年	築37年	築38年	築39年	築40年	築41年	築42年	築43年	築44年	築45年	
改修等費用（概算） ※委託料等を含む		1,579	23,243		2,597	38,217					
施設の方向性	本施設は、健全度が低くなっていますが、使用目標年を超過しておらず、また、地域福祉と人権啓発に関する住民交流の場として重要な施設であることから、引き続き適切な維持管理に努めます。										

施設情報	No.	29	施設名称	川津文化センター			個別計画概要	品質	部 位	評価	健全度
	所管課	人権	延床面積	279.89㎡	構造	鉄筋コンクリート			屋 根	C	31
	建築年度	1980年	経過年数	40年	使用目標年	70年			外 壁	D	目標年超過
大規模改修履歴	外壁改修工事（平成27年度）						内 部	C			
							電 気	C	方向性		
							機 械	C	継続		
計画期間・実施内容 ※単位：千円											
年 度	令和3年度	令和4年度	令和5年度	令和6年度	令和7年度	令和8年度	令和9年度	令和10年度	令和11年度	令和12年度	
対策時期（築年数）	築41年	築42年	築43年	築44年	築45年	築46年	築47年	築48年	築49年	築50年	
改修等費用（概算） ※委託料等を含む			3,313	48,745							
施設の方向性	本施設は、健全度が低くなっていますが、使用目標年を超過しておらず、また、地域福祉と人権啓発に関する住民交流の場として重要な施設であることから、引き続き適切な維持管理に努めます。										

施設情報	No.	30	施設名称	人権啓発研修所			個別計画概要	品質	部 位	評価	健全度
	所管課	人権	延床面積	181.95㎡	構造	鉄骨造			屋 根	C	48
	建築年度	1991年	経過年数	29年	使用目標年	70年			外 壁	C	目標年超過
大規模改修履歴	なし						内 部	C			
							電 気	B	方向性		
							機 械	B	継続		
計画期間・実施内容 ※単位：千円											
年 度	令和3年度	令和4年度	令和5年度	令和6年度	令和7年度	令和8年度	令和9年度	令和10年度	令和11年度	令和12年度	
対策時期（築年数）	築30年	築31年	築32年	築33年	築34年	築35年	築36年	築37年	築38年	築39年	
改修等費用（概算） ※委託料等を含む					814	13,323	19,706				
施設の方向性	本施設は、健全度が低くなっていますが、使用目標年を超過しておらず、また、本市における同和問題をはじめとした人権啓発・人権教育の推進等に寄与する重要な施設であることから、引き続き適切な維持管理に努めます。										

第3節 社会教育系施設

第1項 図書館

施設情報	No.	31	施設名称 大橋記念図書館				個別計画概要	品質	部 位	評価	健全度	
	所管課	文化振興	延床面積	2,235.00㎡	構造	鉄筋コンクリート			屋 根	D	28	
	建築年度	1979年	経過年数	41年	使用目標年	70年			外 壁	D	目標年超過	
大規模改修履歴	省エネ改修工事（平成22年度）					個別計画概要	品質	内 部	C			
								電 気	C	方向性		
								機 械	C	継続		
計画期間・実施内容 ※単位：千円												
年 度	令和3年度	令和4年度	令和5年度	令和6年度	令和7年度	令和8年度	令和9年度	令和10年度	令和11年度	令和12年度		
対策時期（築年数）	築42年	築43年	築44年	築45年	築46年	築47年	築48年	築49年	築50年	築51年		
改修等費用（概算） ※委託料等を含む			23,906	351,757								
施設の方向性	本施設は、健全度が低くなっていますが、使用目標年を超過しておらず、また、本市唯一の公立図書館として市民の利用度も高く、代替施設もないことから、引き続き適切な維持管理に努めます。なお、将来的には、文教施設の配置も含めた施設整備を検討します。											

第2項 博物館等

施設情報	No.	32	施設名称 市民美術館				個別計画概要	品質	部 位	評価	健全度	
	所管課	文化振興	延床面積	1,067.44㎡	構造	鉄筋コンクリート			屋 根	D	50	
	建築年度	1985年	経過年数	35年	使用目標年	70年			外 壁	D	目標年超過	
大規模改修履歴	なし					個別計画概要	品質	内 部	B			
								電 気	B	方向性		
								機 械	B	継続		
計画期間・実施内容 ※単位：千円												
年 度	令和3年度	令和4年度	令和5年度	令和6年度	令和7年度	令和8年度	令和9年度	令和10年度	令和11年度	令和12年度		
対策時期（築年数）	築36年	築37年	築38年	築39年	築40年	築41年	築42年	築43年	築44年	築45年		
改修等費用（概算） ※委託料等を含む		1,973	29,024		10,662	156,886						
施設の方向性	本施設は、本市の芸術（美術）の中核施設であり、代替施設もないことから、引き続き適切な維持管理に努めます。なお、将来的には、文教施設の配置も含めた施設整備を検討します。											

施設情報	No.	33	施設名称 塩業資料館				個別計画概要	品質	部 位	評価	健全度	
	所管課	文化振興	延床面積	694.41㎡	構造	鉄骨造			屋 根	C	48	
	建築年度	1996年	経過年数	24年	使用目標年	70年			外 壁	C	目標年超過	
大規模改修履歴	床張替修繕工事（平成25年度）					個別計画概要	品質	内 部	C			
								電 気	B	方向性		
								機 械	B	継続		
計画期間・実施内容 ※単位：千円												
年 度	令和3年度	令和4年度	令和5年度	令和6年度	令和7年度	令和8年度	令和9年度	令和10年度	令和11年度	令和12年度		
対策時期（築年数）	築25年	築26年	築27年	築28年	築29年	築30年	築31年	築32年	築33年	築34年		
改修等費用（概算） ※委託料等を含む					3,108	50,850	75,202					
施設の方向性	本施設は、健全度が低くなっていますが、使用目標年を超過しておらず、また、塩田の歴史に関する資料の展示・保管および収集を行うことにより、郷土の歴史と文化に対する認識を高める重要な施設であることから、令和8年の土地の賃貸借契約満了後においても、引き続き適切な維持管理に努めます。											

施設情報	No.	34	施設名称 郷土資料館				個別計画概要	品質	部 位	評価	健全度
	所管課	文化振興	延床面積	540.00㎡	構造	木造			屋 根	C	31
	建築年度	1920年	経過年数	100年	使用目標年	50年			外 壁	D	目標年超過
大規模改修履歴	なし						内 部	C	超過		
							電 気	C	方向性		
							機 械	C	継続		
計画期間・実施内容 ※単位：千円											
年 度	令和3年度	令和4年度	令和5年度	令和6年度	令和7年度	令和8年度	令和9年度	令和10年度	令和11年度	令和12年度	
対策時期（築年数）	築101年	築102年	築103年	築104年	築105年	築106年	築107年	築108年	築109年	築110年	
改修等費用（概算） ※委託料等を含む	改修等費用（概算）の算出対象外（歴史的・文化的施設のため、別途検討）										
施設の方向性	本施設は、使用目標年を大幅に経過していますが、貴重な市指定文化財（建造物）であることから、使用期間に関わらず保存が必要であります。また、郷土資料の展示場所としての代替施設も無いことから、耐震補強等の措置を施す等、適切な維持管理に努めます。										

第4節 スポーツ・レクリエーション系施設

第1項 スポーツ施設

施設情報	No.	35	施設名称 市立体育館				個別計画概要	品質	部 位	評価	健全度
	所管課	生涯学習	延床面積	6,855.36㎡	構造	鉄骨造			屋 根	D	28
	建築年度	1983年	経過年数	37年	使用目標年	70年			外 壁	D	目標年超過
大規模改修履歴	1階アリーナ床改修工事（平成22年度）						内 部	C			
							電 気	C	方向性		
							機 械	C	継続		
計画期間・実施内容 ※単位：千円											
年 度	令和3年度	令和4年度	令和5年度	令和6年度	令和7年度	令和8年度	令和9年度	令和10年度	令和11年度	令和12年度	
対策時期（築年数）	築38年	築39年	築40年	築41年	築42年	築43年	築44年	築45年	築46年	築47年	
改修等費用（概算） ※委託料等を含む	66,000		25,653	377,467							
施設の方向性	本施設は、健全度が低くなっていますが、本市の指定避難所であることから、令和3年度に特定天井の改修工事を予定しています。また、大規模改修後は、適宜修繕を施す等、引き続き適切な維持管理に努めます。										

施設情報	No.	36	施設名称 府中湖カヌー研修センター				個別計画概要	品質	部 位	評価	健全度
	所管課	生涯学習	延床面積	798.27㎡	構造	鉄骨造			屋 根	C	48
	建築年度	1992年	経過年数	28年	使用目標年	70年			外 壁	C	目標年超過
大規模改修履歴	外壁塗装、屋根塗装、内装改修（令和元年度）						内 部	C			
							電 気	B	方向性		
							機 械	B	継続		
計画期間・実施内容 ※単位：千円											
年 度	令和3年度	令和4年度	令和5年度	令和6年度	令和7年度	令和8年度	令和9年度	令和10年度	令和11年度	令和12年度	
対策時期（築年数）	築29年	築30年	築31年	築32年	築33年	築34年	築35年	築36年	築37年	築38年	
改修等費用（概算） ※委託料等を含む				5,875	90,023	52,577					
施設の方向性	本施設は、健全度が低くなっていますが、「カヌーのまちさかいで」推進の拠点として重要な施設であることから、令和元年度に大規模改修を行っており、引き続き適切な維持管理に努めます。										

施設情報	No.	37	施設名称	府中湖カヌートレーニングセンター			個別計画概要	品質	部 位	評価	健全度
	所管課	生涯学習	延床面積	489.19㎡	構造	鉄骨造			屋 根	A	100
	建築年度	2019年	経過年数	1年	使用目標年	70年			外 壁	A	目標年超過
大規模改修履歴	なし							内 部	A		
								電 気	A	方向性	
								機 械	A	継続	
計画期間・実施内容 ※単位：千円											
年 度	令和3年度	令和4年度	令和5年度	令和6年度	令和7年度	令和8年度	令和9年度	令和10年度	令和11年度	令和12年度	
対策時期（築年数）	築2年	築3年	築4年	築5年	築6年	築7年	築8年	築9年	築10年	築11年	
改修等費用（概算） ※委託料等を含む											
施設の方向性	本施設は、令和元年度に新設され、今後も様々なアスリートの育成に寄与する重要な施設であることから、引き続き適切な維持管理に努めます。										

施設情報	No.	38	施設名称	中央体育館			個別計画概要	品質	部 位	評価	健全度
	所管課	生涯学習	延床面積	759.00㎡	構造	鉄筋コンクリート			屋 根	C	31
	建築年度	1964年	経過年数	56年	使用目標年	70年			外 壁	D	目標年超過
大規模改修履歴	なし							内 部	C		
								電 気	C	方向性	
								機 械	C	継続	
計画期間・実施内容 ※単位：千円											
年 度	令和3年度	令和4年度	令和5年度	令和6年度	令和7年度	令和8年度	令和9年度	令和10年度	令和11年度	令和12年度	
対策時期（築年数）	築57年	築58年	築59年	築60年	築61年	築62年	築63年	築64年	築65年	築66年	
改修等費用（概算） ※委託料等を含む		20,334		2,926	43,053						
施設の方向性	本施設は、健全度が低くなっていますが、使用目標年を超過しておらず、また、本市の指定避難所であることから、引き続き適切な維持管理に努めます。										

施設情報	No.	39	施設名称	坂出市民武道場			個別計画概要	品質	部 位	評価	健全度
	所管課	生涯学習	延床面積	343.67㎡	構造	鉄骨造			屋 根	C	62
	建築年度	2001年	経過年数	19年	使用目標年	70年			外 壁	C	目標年超過
大規模改修履歴	なし							内 部	B		
								電 気	B	方向性	
								機 械	B	継続	
計画期間・実施内容 ※単位：千円											
年 度	令和3年度	令和4年度	令和5年度	令和6年度	令和7年度	令和8年度	令和9年度	令和10年度	令和11年度	令和12年度	
対策時期（築年数）	築20年	築21年	築22年	築23年	築24年	築25年	築26年	築27年	築28年	築29年	
改修等費用（概算） ※委託料等を含む									4,068	59,853	
施設の方向性	本施設は、各種団体の活動の場として広く利用されていることから、引き続き適切な維持管理に努めます。										

施設情報	No.	40	施設名称 林田運動公園				個別計画概要	品質	部 位	評価	健全度
	所管課	生涯学習	延床面積	103.00㎡	構造	鉄骨造			屋 根	B	52
	建築年度	1985年	経過年数	35年	使用目標年	70年			外 壁	D	目標年超過
大規模改修履歴	なし							内 部	B		
							電 気	B	方向性		
							機 械	C	継続		
計画期間・実施内容 ※単位：千円											
年 度	令和3年度	令和4年度	令和5年度	令和6年度	令和7年度	令和8年度	令和9年度	令和10年度	令和11年度	令和12年度	
対策時期（築年数）	築36年	築37年	築38年	築39年	築40年	築41年	築42年	築43年	築44年	築45年	
改修等費用（概算） ※委託料等を含む		636	9,366			583	8,573				
施設の方向性	本施設は、公園の管理棟として利用されていることから、引き続き適切な維持管理に努めます。										

施設情報	No.	41	施設名称 坂出市営テニスコート				個別計画概要	品質	部 位	評価	健全度
	所管課	生涯学習	延床面積	47.54㎡	構造	鉄骨造			屋 根	B	64
	建築年度	1976年	経過年数	44年	使用目標年	70年			外 壁	C	目標年超過
大規模改修履歴	なし							内 部	B		
							電 気	B	方向性		
							機 械	B	継続		
計画期間・実施内容 ※単位：千円											
年 度	令和3年度	令和4年度	令和5年度	令和6年度	令和7年度	令和8年度	令和9年度	令和10年度	令和11年度	令和12年度	
対策時期（築年数）	築45年	築46年	築47年	築48年	築49年	築50年	築51年	築52年	築53年	築54年	
改修等費用（概算） ※委託料等を含む				77	1,131		486	7,149			
施設の方向性	本施設は、テニスコート内の倉庫として利用されていることから、引き続き適切な維持管理に努めます。										

第2項 レクリエーション・観光施設

施設情報	No.	42	施設名称 香風園（休憩所）				個別計画概要	品質	部 位	評価	健全度
	所管課	都市整備	延床面積	116.19㎡	構造	木造			屋 根	B	51
	建築年度	2000年	経過年数	20年	使用目標年	50年			外 壁	C	目標年超過
大規模改修履歴	なし							内 部	C		
							電 気	B	方向性		
							機 械	B	継続		
計画期間・実施内容 ※単位：千円											
年 度	令和3年度	令和4年度	令和5年度	令和6年度	令和7年度	令和8年度	令和9年度	令和10年度	令和11年度	令和12年度	
対策時期（築年数）	築21年	築22年	築23年	築24年	築25年	築26年	築27年	築28年	築29年	築30年	
改修等費用（概算） ※委託料等を含む					88	1,621	4,710	593	8,724		
施設の方向性	本施設は、観月会等で市民に広く利用されている重要な施設であることから、引き続き適切な維持管理に努めます。										

施設情報	No.	43	施設名称	香風園（時雨亭）			個別計画概要	品質	部 位	評価	健全度
	所管課	都市整備	延床面積	76.49㎡	構造	木造			屋 根	D	37
	建築年度	1909年	経過年数	111年	使用目標年	50年			外 壁	C	目標年超過
大規模改修履歴	なし							内 部	C	超過	
								電 気	C	方向性	
								機 械	C	継続	
計画期間・実施内容 ※単位：千円											
年 度	令和3年度	令和4年度	令和5年度	令和6年度	令和7年度	令和8年度	令和9年度	令和10年度	令和11年度	令和12年度	
対策時期（築年数）	築112年	築113年	築114年	築115年	築116年	築117年	築118年	築119年	築120年	築121年	
改修等費用（概算）※委託料等を含む	改修等費用（概算）の算出対象外（歴史的・文化的施設のため、別途検討）										
施設の方向性	本施設は、使用目標年を大幅に超過していますが、歴史的・文化的に貴重な市指定文化財（名勝）であることから、使用期間に関わらず保存管理に努めます。										

施設情報	No.	44	施設名称	香風園（翠松閣）			個別計画概要	品質	部 位	評価	健全度
	所管課	都市整備	延床面積	286.28㎡	構造	木造			屋 根	C	31
	建築年度	1922年	経過年数	98年	使用目標年	50年			外 壁	D	目標年超過
大規模改修履歴	なし							内 部	C	超過	
								電 気	C	方向性	
								機 械	C	継続	
計画期間・実施内容 ※単位：千円											
年 度	令和3年度	令和4年度	令和5年度	令和6年度	令和7年度	令和8年度	令和9年度	令和10年度	令和11年度	令和12年度	
対策時期（築年数）	築99年	築100年	築101年	築102年	築103年	築104年	築105年	築106年	築107年	築108年	
改修等費用（概算）※委託料等を含む	改修等費用（概算）の算出対象外（歴史的・文化的施設のため、別途検討）										
施設の方向性	本施設は、使用目標年を大幅に超過していますが、歴史的・文化的に貴重な市指定文化財（名勝）であることから、使用期間に関わらず保存管理に努めます。										

施設情報	No.	45	施設名称	産業展示館			個別計画概要	品質	部 位	評価	健全度
	所管課	企業活力推進室	延床面積	339.15㎡	構造	鉄筋コンクリート			屋 根	C	48
	建築年度	1986年	経過年数	34年	使用目標年	70年			外 壁	C	目標年超過
大規模改修履歴	なし							内 部	C		
								電 気	B	方向性	
								機 械	B	廃止	
計画期間・実施内容 ※単位：千円											
年 度	令和3年度	令和4年度	令和5年度	令和6年度	令和7年度	令和8年度	令和9年度	令和10年度	令和11年度	令和12年度	
対策時期（築年数）	築35年	築36年	築37年	築38年	築39年	築40年	築41年	築42年	築43年	築44年	
改修等費用（概算）※委託料等を含む	953	14,028									
施設の方向性	本施設は、老朽化に伴う維持管理費の増大や利用ニーズの減少に伴い、令和2年度末に機能を停止し、令和3年度以降において学校給食センター建設のため、所管替えを行った後、建物の解体除却を実施します。										

施設情報	No.	46	施設名称	沙弥島西ノ浜の家（トイレ）			個別計画概要	品質	部 位	評価	健全度
	所管課	にぎわい室	延床面積	34.96㎡	構造	木造			屋 根	A	82
	建築年度	2012年	経過年数	8年	使用目標年	50年			外 壁	C	目標年超過
大規模改修履歴	なし							内 部	A		
								電 気	A	方向性	
								機 械	A	継続	
計画期間・実施内容 ※単位：千円											
年 度	令和3年度	令和4年度	令和5年度	令和6年度	令和7年度	令和8年度	令和9年度	令和10年度	令和11年度	令和12年度	
対策時期（築年数）	築9年	築10年	築11年	築12年	築13年	築14年	築15年	築16年	築17年	築18年	
改修等費用（概算） ※委託料等を含む											
施設の方向性	本施設は、瀬戸内国際芸術祭2013アート作品として設置され、現在は観光客のトイレとして利用されていることから、引き続き適切な維持管理に努めます。										

施設情報	No.	47	施設名称	沙弥島西ノ浜の家（トイレ）			個別計画概要	品質	部 位	評価	健全度
	所管課	にぎわい室	延床面積	18.02㎡	構造	木造			屋 根	A	100
	建築年度	2012年	経過年数	8年	使用目標年	50年			外 壁	A	目標年超過
大規模改修履歴	なし							内 部	A		
								電 気	A	方向性	
								機 械	A	継続	
計画期間・実施内容 ※単位：千円											
年 度	令和3年度	令和4年度	令和5年度	令和6年度	令和7年度	令和8年度	令和9年度	令和10年度	令和11年度	令和12年度	
対策時期（築年数）	築9年	築10年	築11年	築12年	築13年	築14年	築15年	築16年	築17年	築18年	
改修等費用（概算） ※委託料等を含む											
施設の方向性	本施設は、瀬戸内国際芸術祭2013アート作品として設置され、現在は観光客のトイレとして利用されていることから、引き続き適切な維持管理に努めます。										

施設情報	No.	48	施設名称	沙弥島西ノ浜の家（調理室）			個別計画概要	品質	部 位	評価	健全度
	所管課	にぎわい室	延床面積	29.07㎡	構造	木造			屋 根	A	100
	建築年度	2012年	経過年数	8年	使用目標年	50年			外 壁	A	目標年超過
大規模改修履歴	なし							内 部	A		
								電 気	A	方向性	
								機 械	A	継続	
計画期間・実施内容 ※単位：千円											
年 度	令和3年度	令和4年度	令和5年度	令和6年度	令和7年度	令和8年度	令和9年度	令和10年度	令和11年度	令和12年度	
対策時期（築年数）	築9年	築10年	築11年	築12年	築13年	築14年	築15年	築16年	築17年	築18年	
改修等費用（概算） ※委託料等を含む											
施設の方向性	本施設は、瀬戸内国際芸術祭2013アート作品として設置され、芸術祭の会期中は島メシ販売所として、海水浴のシーズンには、沙弥島おでんの販売所として利用されている等、沙弥島の主要な観光施設となっていることから、引き続き適切な維持管理に努めます。										

施設情報	No.	49	施設名称	白峰パークセンター			個別計画概要	品質	部 位	評価	健全度
	所管課	にぎわい室	延床面積	196.00㎡	構造	鉄筋コンクリート			屋 根	C	62
	建築年度	1988年	経過年数	32年	使用目標年	70年			外 壁	C	目標年超過
大規模改修履歴	床, 内装, 外装工事 (平成23年度)							内 部	B		
							電 気	B	方向性		
							機 械	B	継続		
計画期間・実施内容 ※単位: 千円											
年 度	令和3年度	令和4年度	令和5年度	令和6年度	令和7年度	令和8年度	令和9年度	令和10年度	令和11年度	令和12年度	
対策時期 (築年数)	築33年	築34年	築35年	築36年	築37年	築38年	築39年	築40年	築41年	築42年	
改修等費用 (概算) ※委託料等を含む		362	5,330						1,958	28,808	
施設の方向性	本施設は、「山のお旅所」として、本市を訪れる観光客の憩いの場となっており、主要な情報発信施設であることから、引き続き適切な維持管理に努めます。										

施設情報	No.	50	施設名称	交流の里 おうごし (体育館)			個別計画概要	品質	部 位	評価	健全度
	所管課	生涯学習	延床面積	465.00㎡	構造	鉄骨造			屋 根	B	64
	建築年度	1974年	経過年数	46年	使用目標年	70年			外 壁	C	目標年超過
大規模改修履歴	なし							内 部	B		
							電 気	B	方向性		
							機 械	B	継続		
計画期間・実施内容 ※単位: 千円											
年 度	令和3年度	令和4年度	令和5年度	令和6年度	令和7年度	令和8年度	令和9年度	令和10年度	令和11年度	令和12年度	
対策時期 (築年数)	築47年	築48年	築49年	築50年	築51年	築52年	築53年	築54年	築55年	築56年	
改修等費用 (概算) ※委託料等を含む				793	11,664		1,792	26,376			
施設の方向性	本施設は、市民等の交流の場として広く利用されていること、および本市の指定避難所であることから、引き続き適切な維持管理に努めます。										

施設情報	No.	51	施設名称	交流の里 おうごし (食堂棟)			個別計画概要	品質	部 位	評価	健全度
	所管課	生涯学習	延床面積	98.10㎡	構造	鉄筋コンクリート			屋 根	B	97
	建築年度	1988年	経過年数	32年	使用目標年	70年			外 壁	A	目標年超過
大規模改修履歴	旧給食場を食堂棟に全面改修 (平成28年度)							内 部	A		
							電 気	A	方向性		
							機 械	A	継続		
計画期間・実施内容 ※単位: 千円											
年 度	令和3年度	令和4年度	令和5年度	令和6年度	令和7年度	令和8年度	令和9年度	令和10年度	令和11年度	令和12年度	
対策時期 (築年数)	築33年	築34年	築35年	築36年	築37年	築38年	築39年	築40年	築41年	築42年	
改修等費用 (概算) ※委託料等を含む		652	9,595				21	315			
施設の方向性	本施設は、平成29年の施設開所に併せて、旧給食場を大規模改修しており、健全度も高いことから、引き続き適切な維持管理に努めます。										

施設情報	No.	52	施設名称	交流の里 おうごし（宿泊棟）			個別計画概要	品質	部 位	評価	健全度
	所管課	生涯学習	延床面積	995.00㎡	構造	鉄筋コンクリート			屋 根	D	46
	建築年度	1969年	経過年数	51年	使用目標年	70年			外 壁	C	目標年超過
大規模改修履歴	なし							内 部	C		
								電 気	B	方向性	
								機 械	B	継続	
計画期間・実施内容 ※単位：千円											
年 度	令和3年度	令和4年度	令和5年度	令和6年度	令和7年度	令和8年度	令和9年度	令和10年度	令和11年度	令和12年度	
対策時期（築年数）	築52年	築53年	築54年	築55年	築56年	築57年	築58年	築59年	築60年	築61年	
改修等費用（概算） ※委託料等を含む		3,626		4,232	69,612	107,973					
施設の方向性	本施設は、健全度が低くなっていますが、使用目標年を超過しておらず、また、市民等の交流の場として広く利用されていることから、引き続き適切な維持管理に努めます。										

第5節 産業系施設

第1項 産業系施設

施設情報	No.	53	施設名称	勤労福祉センター			個別計画概要	品質	部 位	評価	健全度
	所管課	生涯学習	延床面積	1,278.79㎡	構造	鉄筋コンクリート			屋 根	C	24
	建築年度	1977年	経過年数	43年	使用目標年	70年			外 壁	D	目標年超過
大規模改修履歴	耐震改修（屋外階段転倒防止工事、バルコニー階段改修）（平成27年度）							内 部	D		
								電 気	B	方向性	
								機 械	C	検討	
計画期間・実施内容 ※単位：千円											
年 度	令和3年度	令和4年度	令和5年度	令和6年度	令和7年度	令和8年度	令和9年度	令和10年度	令和11年度	令和12年度	
対策時期（築年数）	築44年	築45年	築46年	築47年	築48年	築49年	築50年	築51年	築52年	築53年	
改修等費用（概算） ※委託料等を含む				11,518	173,041	52,431					
施設の方向性	本施設は、健全度が低くなっていますが、使用目標年を超過しておらず、地域住民の各種集会の場として広く利用されていることから、引き続き適切な維持管理に努めます。一方で、複合化の対象施設となっていることを勘案し、本施設の具体的な方向性について検討します。										

施設情報	No.	54	施設名称	農業振興機械保管庫			個別計画概要	品質	部 位	評価	健全度
	所管課	産業	延床面積	79.00㎡	構造	軽量鉄骨造			屋 根	A	82
	建築年度	2001年	経過年数	19年	使用目標年	50年			外 壁	C	目標年超過
大規模改修履歴	なし							内 部	A		
								電 気	A	方向性	
								機 械	A	継続	
計画期間・実施内容 ※単位：千円											
年 度	令和3年度	令和4年度	令和5年度	令和6年度	令和7年度	令和8年度	令和9年度	令和10年度	令和11年度	令和12年度	
対策時期（築年数）	築20年	築21年	築22年	築23年	築24年	築25年	築26年	築27年	築28年	築29年	
改修等費用（概算） ※委託料等を含む					367	5,396				568	
施設の方向性	本施設は、農業振興に必要な機器・物品を保管している重要な施設であることから、引き続き適切な維持管理に努めます。										

第6節 子育て支援施設
第1項 幼保・こども園

施設情報	No.	55	施設名称	南部保育所			個別計画概要	品質	部 位	評価	健全度
	所管課	こども	延床面積	752.10㎡	構造	鉄筋コンクリート			屋 根	A	55
	建築年度	1972年	経過年数	48年	使用目標年	70年			外 壁	B	目標年超過
大規模改修履歴	耐震補強工事・外壁改修工事（平成22年度）							内 部	C		
							電 気	C	方向性		
							機 械	C	検 討		
計画期間・実施内容 ※単位：千円											
年 度	令和3年度	令和4年度	令和5年度	令和6年度	令和7年度	令和8年度	令和9年度	令和10年度	令和11年度	令和12年度	
対策時期（築年数）	築49年	築50年	築51年	築52年	築53年	築54年	築55年	築56年	築57年	築58年	
改修等費用（概算） ※委託料等を含む			7,687	113,100		1,216	17,890				
施設の方向性	本施設は、就学前の子どもを保育する重要な施設であり、人口動態、園児数の推移、民間施設との役割分担等を勘案しながら、施設の在り方について検討します。										

施設情報	No.	56	施設名称	江尻保育所			個別計画概要	品質	部 位	評価	健全度
	所管課	こども	延床面積	546.35㎡	構造	鉄筋コンクリート			屋 根	B	51
	建築年度	1983年	経過年数	37年	使用目標年	70年			外 壁	C	目標年超過
大規模改修履歴	なし							内 部	C		
							電 気	B	方向性		
							機 械	B	検 討		
計画期間・実施内容 ※単位：千円											
年 度	令和3年度	令和4年度	令和5年度	令和6年度	令和7年度	令和8年度	令和9年度	令和10年度	令和11年度	令和12年度	
対策時期（築年数）	築38年	築39年	築40年	築41年	築42年	築43年	築44年	築45年	築46年	築47年	
改修等費用（概算） ※委託料等を含む			2,319	38,272	61,027						
施設の方向性	本施設は、就学前の子どもを保育する重要な施設であり、人口動態、園児数の推移、民間施設との役割分担等を勘案しながら、施設の在り方について検討します。										

施設情報	No.	57	施設名称	西部保育所			個別計画概要	品質	部 位	評価	健全度
	所管課	こども	延床面積	266.62㎡	構造	木造			屋 根	B	70
	建築年度	2000年	経過年数	20年	使用目標年	50年			外 壁	B	目標年超過
大規模改修履歴	なし							内 部	B		
							電 気	B	方向性		
							機 械	C	検 討		
計画期間・実施内容 ※単位：千円											
年 度	令和3年度	令和4年度	令和5年度	令和6年度	令和7年度	令和8年度	令和9年度	令和10年度	令和11年度	令和12年度	
対策時期（築年数）	築21年	築22年	築23年	築24年	築25年	築26年	築27年	築28年	築29年	築30年	
改修等費用（概算） ※委託料等を含む							938	15,153	20,018		
施設の方向性	本施設は、就学前の子どもを保育する重要な施設であり、人口動態、園児数の推移、民間施設との役割分担等を勘案しながら、施設の在り方について検討します。										

第2項 幼児・児童施設

施設情報	No.	58	施設名称	西庄児童館			個別計画概要	品質	部 位	評価	健全度
	所管課	人権	延床面積	315.00㎡	構造	鉄筋コンクリート			屋 根	C	40
	建築年度	1978年	経過年数	42年	使用目標年	70年			外 壁	C	目標年超過
大規模改修履歴	屋上防水改修工事（平成27年度）								内 部	C	
								電 気	C	方向性	
								機 械	C	継続	
計画期間・実施内容 ※単位：千円											
年 度	令和3年度	令和4年度	令和5年度	令和6年度	令和7年度	令和8年度	令和9年度	令和10年度	令和11年度	令和12年度	
対策時期（築年数）	築43年	築44年	築45年	築46年	築47年	築48年	築49年	築50年	築51年	築52年	
改修等費用（概算） ※委託料等を含む				3,729	54,861						
施設の方向性	本施設は、健全度が低くなっていますが、使用目標年を超過しておらず、また、児童の健全な育成を図るために重要な施設であることから、引き続き適切な維持管理に努めます。										

施設情報	No.	59	施設名称	さかいで子育て支援センター			個別計画概要	品質	部 位	評価	健全度
	所管課	こども	延床面積	312.07㎡	構造	鉄筋コンクリート			屋 根	B	75
	建築年度	1987年	経過年数	33年	使用目標年	70年			外 壁	B	目標年超過
大規模改修履歴	旧坂出ハイソ管理棟改修工事、便所棟増築工事（平成27年度）								内 部	B	
								電 気	B	方向性	
								機 械	B	継続	
計画期間・実施内容 ※単位：千円											
年 度	令和3年度	令和4年度	令和5年度	令和6年度	令和7年度	令和8年度	令和9年度	令和10年度	令和11年度	令和12年度	
対策時期（築年数）	築34年	築35年	築36年	築37年	築38年	築39年	築40年	築41年	築42年	築43年	
改修等費用（概算） ※委託料等を含む							3,694	54,349			
施設の方向性	本施設は、就学前の子どもとその家族を対象に子育て環境の充実を推進する重要な施設であることから、引き続き適切な維持管理に努めます。										

施設情報	No.	60	施設名称	坂出小学校仲よし教室			個別計画概要	品質	部 位	評価	健全度
	所管課	教育総務	延床面積	411.00㎡	構造	鉄骨造			屋 根	A	100
	建築年度	2016年	経過年数	4年	使用目標年	70年			外 壁	A	目標年超過
大規模改修履歴	なし								内 部	A	
								電 気	A	方向性	
								機 械	A	継続	
計画期間・実施内容 ※単位：千円											
年 度	令和3年度	令和4年度	令和5年度	令和6年度	令和7年度	令和8年度	令和9年度	令和10年度	令和11年度	令和12年度	
対策時期（築年数）	築5年	築6年	築7年	築8年	築9年	築10年	築11年	築12年	築13年	築14年	
改修等費用（概算） ※委託料等を含む											
施設の方向性	本施設は、児童の健全な育成と子育て支援の充実を図るための重要な施設であることから、引き続き適切な維持管理に努めます。										

第7節 保健・福祉施設
第1項 高齢福祉施設

施設情報	No.	61	施設名称	林田老人いこいの家			個別計画概要	品質	部 位	評 価	健全度
	所管課	ふくし	延床面積	476.00㎡	構造	鉄筋コンクリート			屋 根	C	62
	建築年度	1983年	経過年数	37年	使用目標年	70年			外 壁	C	目標年超過
大規模改修履歴	なし							内 部	B		
								電 気	B	方向性	
								機 械	B	検討	
計画期間・実施内容 ※単位：千円											
年 度	令和3年度	令和4年度	令和5年度	令和6年度	令和7年度	令和8年度	令和9年度	令和10年度	令和11年度	令和12年度	
対策時期（築年数）	築38年	築39年	築40年	築41年	築42年	築43年	築44年	築45年	築46年	築47年	
改修等費用（概算）※委託料等を含む	改修等費用（概算）の算出対象外（他施設と併設のため）										
施設の方向性	本施設は、老人の教養の向上および各種集会等の場として利用される重要な施設であることから、引き続き適切な維持管理に努めます。一方で、林田公民館と一体的な整備がなされており、地域コミュニティの在り方の方向性を見定めつつ、機能的に重複する施設の集約化等も含め、本施設の在り方について検討します。										

施設情報	No.	62	施設名称	松山老人いこいの家			個別計画概要	品質	部 位	評 価	健全度
	所管課	ふくし	延床面積	470.00㎡	構造	鉄筋コンクリート			屋 根	B	51
	建築年度	1987年	経過年数	33年	使用目標年	70年			外 壁	C	目標年超過
大規模改修履歴	なし							内 部	C		
								電 気	B	方向性	
								機 械	B	検討	
計画期間・実施内容 ※単位：千円											
年 度	令和3年度	令和4年度	令和5年度	令和6年度	令和7年度	令和8年度	令和9年度	令和10年度	令和11年度	令和12年度	
対策時期（築年数）	築34年	築35年	築36年	築37年	築38年	築39年	築40年	築41年	築42年	築43年	
改修等費用（概算）※委託料等を含む	改修等費用（概算）の算出対象外（他施設と併設のため）										
施設の方向性	本施設は、老人の教養の向上および各種集会等の場として利用される重要な施設であることから、引き続き適切な維持管理に努めます。一方で、松山公民館と一体的な整備がなされており、地域コミュニティの在り方の方向性を見定めつつ、機能的に重複する施設の集約化等も含め、本施設の在り方について検討します。										

施設情報	No.	63	施設名称	西庄老人いこいの家			個別計画概要	品質	部 位	評 価	健全度
	所管課	ふくし	延床面積	79.02㎡	構造	鉄筋コンクリート			屋 根	B	75
	建築年度	1991年	経過年数	29年	使用目標年	70年			外 壁	B	目標年超過
大規模改修履歴	なし							内 部	B		
								電 気	B	方向性	
								機 械	B	検討	
計画期間・実施内容 ※単位：千円											
年 度	令和3年度	令和4年度	令和5年度	令和6年度	令和7年度	令和8年度	令和9年度	令和10年度	令和11年度	令和12年度	
対策時期（築年数）	築30年	築31年	築32年	築33年	築34年	築35年	築36年	築37年	築38年	築39年	
改修等費用（概算）※委託料等を含む	改修等費用（概算）の算出対象外（他施設と併設のため）										
施設の方向性	本施設は、老人の教養の向上および各種集会等の場として利用される重要な施設であることから、引き続き適切な維持管理に努めます。一方で、西庄公民館と一体的な整備がなされており、地域コミュニティの在り方の方向性を見定めつつ、機能的に重複する施設の集約化等も含め、本施設の在り方について検討します。										

施設情報	No.	64	施設名称			老人いきがいの家			個別計画概要	品質	部 位	評価	健全度
	所管課	ふくし	延床面積	215.30㎡	構造	木造	屋 根	B			51		
	建築年度	1981年	経過年数	39年	使用目標年	50年	外 壁	C			目標年超過		
大規模改修履歴	なし						内 部	C		電 気	B	方向性	
							機 械	B	検討				
計画期間・実施内容 ※単位：千円													
年 度	令和3年度	令和4年度	令和5年度	令和6年度	令和7年度	令和8年度	令和9年度	令和10年度	令和11年度	令和12年度			
対策時期（築年数）	築40年	築41年	築42年	築43年	築44年	築45年	築46年	築47年	築48年	築49年			
改修等費用（概算） ※委託料等を含む		280	4,123			1,575	23,184						
施設の方向性	本施設は、老人がその経験を活かし、創造的活動を行う重要な施設であることから、引き続き適切な維持管理に努めます。一方で、地域コミュニティの在り方の方向性を見定めつつ、機能的に重複する施設の集約化等も含め、本施設の在り方について検討します。												

施設情報	No.	65	施設名称			川津老人いきの家			個別計画概要	品質	部 位	評価	健全度
	所管課	ふくし	延床面積	188.00㎡	構造	木造	屋 根	C			12		
	建築年度	1952年	経過年数	68年	使用目標年	50年	外 壁	D			目標年超過		
大規模改修履歴	なし						内 部	D	超過	電 気	D	方向性	
							機 械	D	検討				
計画期間・実施内容 ※単位：千円													
年 度	令和3年度	令和4年度	令和5年度	令和6年度	令和7年度	令和8年度	令和9年度	令和10年度	令和11年度	令和12年度			
対策時期（築年数）	築69年	築70年	築71年	築72年	築73年	築74年	築75年	築76年	築77年	築78年			
改修等費用（概算） ※委託料等を含む		1,600	23,539	21	303								
施設の方向性	本施設は、使用目標年を超過しており、老朽化も見られますが、計画期間内においては関係団体との調整等を進めます。一方で、地域コミュニティの在り方の方向性を見定めつつ、機能的に重複する施設の集約化等も含め、本施設の在り方について検討します。												

施設情報	No.	66	施設名称			西部つどいの家			個別計画概要	品質	部 位	評価	健全度
	所管課	ふくし	延床面積	180.52㎡	構造	鉄骨造	屋 根	B			90		
	建築年度	2002年	経過年数	18年	使用目標年	70年	外 壁	B			目標年超過		
大規模改修履歴	なし						内 部	A		電 気	A	方向性	
							機 械	A	検討				
計画期間・実施内容 ※単位：千円													
年 度	令和3年度	令和4年度	令和5年度	令和6年度	令和7年度	令和8年度	令和9年度	令和10年度	令和11年度	令和12年度			
対策時期（築年数）	築19年	築20年	築21年	築22年	築23年	築24年	築25年	築26年	築27年	築28年			
改修等費用（概算） ※委託料等を含む													
施設の方向性	本施設は、老人の教養の向上および各種集会所の場として利用される重要な施設であることから、引き続き適切な維持管理に努めます。一方で、地域コミュニティの在り方の方向性を見定めつつ、機能的に重複する施設の集約化等も含め、本施設の在り方について検討します。												

施設情報	No.	67	施設名称	川津ふれあい会館			個別計画概要	品質	部 位	評価	健全度
	所管課	ふくし	延床面積	179.69㎡	構造	鉄骨造			屋 根	A	92
	建築年度	2003年	経過年数	17年	使用目標年	70年			外 壁	B	目標年超過
大規模改修履歴	なし							内 部	A		
								電 気	A	方向性	
								機 械	A	検討	
計画期間・実施内容 ※単位：千円											
年 度	令和3年度	令和4年度	令和5年度	令和6年度	令和7年度	令和8年度	令和9年度	令和10年度	令和11年度	令和12年度	
対策時期（築年数）	築18年	築19年	築20年	築21年	築22年	築23年	築24年	築25年	築26年	築27年	
改修等費用（概算） ※委託料等を含む											
施設の方向性	本施設は、老人の教養の向上および各種集会等の場として利用される重要な施設であることから、引き続き適切な維持管理に努めます。一方で、地域コミュニティの在り方の方向性を見定めつつ、機能的に重複する施設の集約化等も含め、本施設の在り方について検討します。										

施設情報	No.	68	施設名称	府中老人いこいの家			個別計画概要	品質	部 位	評価	健全度
	所管課	ふくし	延床面積	171.42㎡	構造	鉄骨造			屋 根	A	92
	建築年度	2001年	経過年数	19年	使用目標年	70年			外 壁	B	目標年超過
大規模改修履歴	なし							内 部	A		
								電 気	A	方向性	
								機 械	A	検討	
計画期間・実施内容 ※単位：千円											
年 度	令和3年度	令和4年度	令和5年度	令和6年度	令和7年度	令和8年度	令和9年度	令和10年度	令和11年度	令和12年度	
対策時期（築年数）	築20年	築21年	築22年	築23年	築24年	築25年	築26年	築27年	築28年	築29年	
改修等費用（概算） ※委託料等を含む										1,233	
施設の方向性	本施設は、老人の教養の向上および各種集会等の場として利用される重要な施設であることから、引き続き適切な維持管理に努めます。一方で、地域コミュニティの在り方の方向性を見定めつつ、機能的に重複する施設の集約化等も含め、本施設の在り方について検討します。										

施設情報	No.	69	施設名称	樺石老人いこいの家			個別計画概要	品質	部 位	評価	健全度
	所管課	ふくし	延床面積	140.18㎡	構造	木造			屋 根	B	64
	建築年度	1985年	経過年数	35年	使用目標年	50年			外 壁	C	目標年超過
大規模改修履歴	なし							内 部	B		
								電 気	B	方向性	
								機 械	B	検討	
計画期間・実施内容 ※単位：千円											
年 度	令和3年度	令和4年度	令和5年度	令和6年度	令和7年度	令和8年度	令和9年度	令和10年度	令和11年度	令和12年度	
対策時期（築年数）	築36年	築37年	築38年	築39年	築40年	築41年	築42年	築43年	築44年	築45年	
改修等費用（概算） ※委託料等を含む		107	1,572				1,102	16,206			
施設の方向性	本施設は、老人の教養の向上および各種集会等の場として利用される重要な施設であることから、引き続き適切な維持管理に努めます。一方で、地域コミュニティの在り方の方向性を見定めつつ、機能的に重複する施設の集約化等も含め、本施設の在り方について検討します。										

施設情報	No.	70	施設名称				福江老人いこいの家		個別計画概要	品質	部 位	評価	健全度
	所管課	ふくし	延床面積	133.57㎡	構造	木造	屋 根	D			28		
	建築年度	1953年	経過年数	67年	使用目標年	50年	外 壁	D			目標年超過		
大規模改修履歴	なし						内 部	C	超過				
							電 気	C	方向性				
							機 械	C	検討				
計画期間・実施内容 ※単位：千円													
年 度	令和3年度	令和4年度	令和5年度	令和6年度	令和7年度	令和8年度	令和9年度	令和10年度	令和11年度	令和12年度			
対策時期（築年数）	築68年	築69年	築70年	築71年	築72年	築73年	築74年	築75年	築76年	築77年			
改修等費用（概算）※委託料等を含む	改修等費用（概算）の算出対象外（他施設と併設のため）												
施設の方向性	本施設は、使用目標年を超過し、老朽化も見られますが、中央公民館福江分館と一体的な整備がなされていることを勘案し、地域コミュニティの在り方の方向性を見定めつつ、機能的に重複する施設の集約化等も含め、本施設の在り方について検討します。												

施設情報	No.	71	施設名称				瀬居老人いこいの家		個別計画概要	品質	部 位	評価	健全度
	所管課	ふくし	延床面積	104.06㎡	構造	木造	屋 根	D			37		
	建築年度	1968年	経過年数	52年	使用目標年	50年	外 壁	C			目標年超過		
大規模改修履歴	なし						内 部	C	超過				
							電 気	C	方向性				
							機 械	C	検討				
計画期間・実施内容 ※単位：千円													
年 度	令和3年度	令和4年度	令和5年度	令和6年度	令和7年度	令和8年度	令和9年度	令和10年度	令和11年度	令和12年度			
対策時期（築年数）	築53年	築54年	築55年	築56年	築57年	築58年	築59年	築60年	築61年	築62年			
改修等費用（概算）※委託料等を含む		11	167	886	13,025								
施設の方向性	本施設は、使用目標年を超過しており、老朽化も見られることを勘案し、地域コミュニティの在り方の方向性を見定めつつ、機能的に重複する施設の集約化等も含め、本施設の在り方について検討します。												

施設情報	No.	72	施設名称				王越老人いこいの家		個別計画概要	品質	部 位	評価	健全度
	所管課	ふくし	延床面積	104.00㎡	構造	鉄筋コンクリート	屋 根	D			46		
	建築年度	1969年	経過年数	51年	使用目標年	70年	外 壁	C			目標年超過		
大規模改修履歴	なし						内 部	C					
							電 気	B	方向性				
							機 械	B	検討				
計画期間・実施内容 ※単位：千円													
年 度	令和3年度	令和4年度	令和5年度	令和6年度	令和7年度	令和8年度	令和9年度	令和10年度	令和11年度	令和12年度			
対策時期（築年数）	築52年	築53年	築54年	築55年	築56年	築57年	築58年	築59年	築60年	築61年			
改修等費用（概算）※委託料等を含む	改修等費用（概算）の算出対象外（他施設と併設のため）												
施設の方向性	本施設は、王越出張所と一体的な整備がなされており、老人の教養の向上および各種集会所の場として利用される重要な施設であることから、引き続き適切な維持管理に努めます。一方で、地域コミュニティの在り方の方向性を見定めつつ、機能的に重複する施設の集約化等も含め、本施設の在り方について検討します。												

施設情報	No.	73	施設名称 岩黒老人いこいの家				個別計画概要	品質	部 位	評価	健全度
	所管課	ふくし	延床面積	95.00㎡	構造	木造			屋 根	A	100
	建築年度	2000年	経過年数	20年	使用目標年	50年			外 壁	A	目標年超過
大規模改修履歴	なし							内 部	A		
							電 気	A	方向性		
							機 械	A	検討		
計画期間・実施内容 ※単位：千円											
年 度	令和3年度	令和4年度	令和5年度	令和6年度	令和7年度	令和8年度	令和9年度	令和10年度	令和11年度	令和12年度	
対策時期（築年数）	築21年	築22年	築23年	築24年	築25年	築26年	築27年	築28年	築29年	築30年	
改修等費用（概算）※委託料等を含む	改修等費用（概算）の算出対象外（他施設と併設のため）										
施設の方向性	本施設は、老人の教養の向上、および各種集会等の場として利用される重要な施設であることから、引き続き適切な維持管理に努めます。一方で、中央公民館岩黒分館と一体的な整備がなされていることを勘案し、地域コミュニティの在り方の方向性を見定めつつ、機能的に重複する施設の集約化等も含め、本施設の在り方について検討します。										

施設情報	No.	74	施設名称 東部老人いこいの家				個別計画概要	品質	部 位	評価	健全度
	所管課	ふくし	延床面積	54.65㎡	構造	鉄骨造			屋 根	B	75
	建築年度	2000年	経過年数	20年	使用目標年	70年			外 壁	B	目標年超過
大規模改修履歴	なし							内 部	B		
							電 気	B	方向性		
							機 械	B	検討		
計画期間・実施内容 ※単位：千円											
年 度	令和3年度	令和4年度	令和5年度	令和6年度	令和7年度	令和8年度	令和9年度	令和10年度	令和11年度	令和12年度	
対策時期（築年数）	築21年	築22年	築23年	築24年	築25年	築26年	築27年	築28年	築29年	築30年	
改修等費用（概算）※委託料等を含む							254	4,125	5,783		
施設の方向性	本施設は、老人の教養の向上および各種集会等の場として利用される重要な施設であることから、引き続き適切な維持管理に努めます。一方で、地域コミュニティの在り方の方向性を見定めつつ、機能的に重複する施設の集約化等も含め、本施設の在り方について検討します。										

施設情報	No.	75	施設名称 坂出老人いこいの家				個別計画概要	品質	部 位	評価	健全度
	所管課	ふくし	延床面積	69.30㎡	構造	鉄筋コンクリート			屋 根	B	75
	建築年度	1998年	経過年数	22年	使用目標年	70年			外 壁	B	目標年超過
大規模改修履歴	なし							内 部	B		
							電 気	B	方向性		
							機 械	B	検討		
計画期間・実施内容 ※単位：千円											
年 度	令和3年度	令和4年度	令和5年度	令和6年度	令和7年度	令和8年度	令和9年度	令和10年度	令和11年度	令和12年度	
対策時期（築年数）	築23年	築24年	築25年	築26年	築27年	築28年	築29年	築30年	築31年	築32年	
改修等費用（概算）※委託料等を含む							499	7,333			
施設の方向性	本施設は、老人の教養の向上および各種集会等の場として利用される重要な施設であることから、引き続き適切な維持管理に努めます。一方で、地域コミュニティの在り方の方向性を見定めつつ、機能的に重複する施設の集約化等も含め、本施設の在り方について検討します。										

施設情報	No.	76	施設名称	加茂老人いこいの家			個別計画概要	品質	部 位	評価	健全度
	所管課	ふくし	延床面積	58.32㎡	構造	鉄骨造			屋 根	C	40
	建築年度	1977年	経過年数	43年	使用目標年	70年			外 壁	C	目標年超過
大規模改修履歴	なし							内 部	C		
							電 気	C	方向性		
							機 械	C	検討		
計画期間・実施内容 ※単位：千円											
年 度	令和3年度	令和4年度	令和5年度	令和6年度	令和7年度	令和8年度	令和9年度	令和10年度	令和11年度	令和12年度	
対策時期（築年数）	築44年	築45年	築46年	築47年	築48年	築49年	築50年	築51年	築52年	築53年	
改修等費用（概算） ※委託料等を含む				689	10,152						
施設の方向性	本施設は、老人の教養の向上および各種集會等の場として利用される重要な施設であることから、引き続き適切な維持管理に努めます。一方で、地域コミュニティの在り方の方向性を見定めつつ、機能的に重複する施設の集約化等も含め、本施設の在り方について検討します。										

第2項 保健施設

施設情報	No.	77	施設名称	王越町保健センター			個別計画概要	品質	部 位	評価	健全度
	所管課	けんこう	延床面積	187.15㎡	構造	鉄骨造			屋 根	A	100
	建築年度	2005年	経過年数	15年	使用目標年	70年			外 壁	A	目標年超過
大規模改修履歴	なし							内 部	A		
							電 気	A	方向性		
							機 械	A	継続		
計画期間・実施内容 ※単位：千円											
年 度	令和3年度	令和4年度	令和5年度	令和6年度	令和7年度	令和8年度	令和9年度	令和10年度	令和11年度	令和12年度	
対策時期（築年数）	築16年	築17年	築18年	築19年	築20年	築21年	築22年	築23年	築24年	築25年	
改修等費用（概算） ※委託料等を含む											
施設の方向性	本施設は、市民の健康相談、保健指導、健康診査等、地域保健に関する業務を行う重要な施設であることから、引き続き適切な維持管理に努めます。										

第8節 医療施設

第1項 医療施設

施設情報	No.	78	施設名称	王越診療所			個別計画概要	品質	部 位	評価	健全度
	所管課	けんこう	延床面積	33.12㎡	構造	鉄骨造			屋 根	A	100
	建築年度	2005年	経過年数	15年	使用目標年	70年			外 壁	A	目標年超過
大規模改修履歴	なし							内 部	A		
							電 気	A	方向性		
							機 械	A	継続		
計画期間・実施内容 ※単位：千円											
年 度	令和3年度	令和4年度	令和5年度	令和6年度	令和7年度	令和8年度	令和9年度	令和10年度	令和11年度	令和12年度	
対策時期（築年数）	築16年	築17年	築18年	築19年	築20年	築21年	築22年	築23年	築24年	築25年	
改修等費用（概算） ※委託料等を含む											
施設の方向性	本施設は、王越町保健センターと一体的な整備がなされていることから、王越町保健センターの維持管理方針と整合性を図りつつ、引き続き適切な維持管理に努めます。										

施設情報	No.	79	施設名称	与島診療所			個別計画概要	品質	部 位	評価	健全度
	所管課	けんこう	延床面積	25.54㎡	構造	木造			屋 根	B	80
	建築年度	2002年	経過年数	18年	使用目標年	50年			外 壁	C	目標年超過
大規模改修履歴	なし							内 部	A		
								電 気	A	方向性	
								機 械	A	検討	
計画期間・実施内容 ※単位：千円											
年 度	令和3年度	令和4年度	令和5年度	令和6年度	令和7年度	令和8年度	令和9年度	令和10年度	令和11年度	令和12年度	
対策時期（築年数）	築19年	築20年	築21年	築22年	築23年	築24年	築25年	築26年	築27年	築28年	
改修等費用（概算） ※委託料等を含む					87	1,278	3	41			
施設の方向性	本施設は、国民健康保険へき地直営診療所として島民の健康維持機能を果たす重要な施設であることから、引き続き適切な維持管理に努めます。一方で、中央公民館与島分館と一体的な整備がなされていることから、公民館の維持管理方針と整合性を図ります。										

第9節 行政系施設

第1項 庁舎等

施設情報	No.	80	施設名称	本庁舎（本館）			個別計画概要	品質	部 位	評価	健全度
	所管課	総務	延床面積	6,133.30㎡	構造	鉄筋コンクリート			屋 根	A	100
	建築年度	2020年	経過年数	0年	使用目標年	70年			外 壁	A	目標年超過
大規模改修履歴	なし							内 部	A		
								電 気	A	方向性	
								機 械	A	継続	
計画期間・実施内容 ※単位：千円											
年 度	令和3年度	令和4年度	令和5年度	令和6年度	令和7年度	令和8年度	令和9年度	令和10年度	令和11年度	令和12年度	
対策時期（築年数）	築1年	築2年	築3年	築4年	築5年	築6年	築7年	築8年	築9年	築10年	
改修等費用（概算） ※委託料等を含む											
施設の方向性	本施設は、令和2年度に建替え工事が完了し、今後も庁舎として利用していくことから、引き続き適切な維持管理に努めます。										

施設情報	No.	81	施設名称	本庁舎（東館）			個別計画概要	品質	部 位	評価	健全度
	所管課	総務	延床面積	549.00㎡	構造	鉄骨造			屋 根	B	75
	建築年度	1999年	経過年数	21年	使用目標年	70年			外 壁	B	目標年超過
大規模改修履歴	なし							内 部	B		
								電 気	B	方向性	
								機 械	B	継続	
計画期間・実施内容 ※単位：千円											
年 度	令和3年度	令和4年度	令和5年度	令和6年度	令和7年度	令和8年度	令和9年度	令和10年度	令和11年度	令和12年度	
対策時期（築年数）	築22年	築23年	築24年	築25年	築26年	築27年	築28年	築29年	築30年	築31年	
改修等費用（概算） ※委託料等を含む						2,549	37,518	3,948	58,096		
施設の方向性	本施設は、今後も庁舎として利用していくことから、引き続き適切な維持管理に努めます。										

施設情報	No.	82	施設名称	本庁舎（倉庫棟）			個別計画概要	品質	部 位	評価	健全度
	所管課	総務	延床面積	299.54㎡	構造	鉄筋コンクリート			屋 根	A	100
	建築年度	2017年	経過年数	3年	使用目標年	70年			外 壁	A	目標年超過
大規模改修履歴	なし							内 部	A		
								電 気	A	方向性	
								機 械	A	継続	
計画期間・実施内容 ※単位：千円											
年 度	令和3年度	令和4年度	令和5年度	令和6年度	令和7年度	令和8年度	令和9年度	令和10年度	令和11年度	令和12年度	
対策時期（築年数）	築4年	築5年	築6年	築7年	築8年	築9年	築10年	築11年	築12年	築13年	
改修等費用（概算） ※委託料等を含む											
施設の方向性	本施設は、今後も庁舎の倉庫として利用していくことから、引き続き適切な維持管理に努めます。										

施設情報	No.	83	施設名称	坂出合同庁舎（市の専有部分）			個別計画概要	品質	部 位	評価	健全度
	所管課	総務	延床面積	1,059.00㎡	構造	鉄筋コンクリート			屋 根	B	64
	建築年度	1990年	経過年数	30年	使用目標年	70年			外 壁	C	目標年超過
大規模改修履歴	空調設備更新工事（平成29年度）							内 部	B		
								電 気	B	方向性	
								機 械	B	継続	
計画期間・実施内容 ※単位：千円											
年 度	令和3年度	令和4年度	令和5年度	令和6年度	令和7年度	令和8年度	令和9年度	令和10年度	令和11年度	令和12年度	
対策時期（築年数）	築31年	築32年	築33年	築34年	築35年	築36年	築37年	築38年	築39年	築40年	
改修等費用（概算） ※委託料等を含む		1,713	25,191				10,823	159,249			
施設の方向性	本施設は、今後も庁舎として利用していくことから、引き続き適切な維持管理に努めます。										

施設情報	No.	84	施設名称	坂出合同庁舎（市と国の共用部分）			個別計画概要	品質	部 位	評価	健全度
	所管課	総務	延床面積	495.25㎡	構造	鉄筋コンクリート			屋 根	B	64
	建築年度	1990年	経過年数	30年	使用目標年	70年			外 壁	C	目標年超過
大規模改修履歴	なし							内 部	B		
								電 気	B	方向性	
								機 械	B	継続	
計画期間・実施内容 ※単位：千円											
年 度	令和3年度	令和4年度	令和5年度	令和6年度	令和7年度	令和8年度	令和9年度	令和10年度	令和11年度	令和12年度	
対策時期（築年数）	築31年	築32年	築33年	築34年	築35年	築36年	築37年	築38年	築39年	築40年	
改修等費用（概算） ※委託料等を含む		800	11,781				5,062	74,474			
施設の方向性	本施設は、今後も庁舎として利用していくことから、引き続き適切な維持管理に努めます。										

施設情報	No.	85	施設名称	教育会館			個別計画概要	品質	部 位	評価	健全度
	所管課	総務	延床面積	928.31㎡	構造	鉄筋コンクリート			屋 根	D	46
	建築年度	1982年	経過年数	38年	使用目標年	70年			外 壁	C	目標年超過
大規模改修履歴	旧中讃県税事務所から教育会館への改修工事（平成22年度） 1階会議室増築工事（平成23年度） 空調設備更新工事（平成30年度）						内 部	C			
							電 気	B	方向性		
							機 械	B	継続		
計画期間・実施内容 ※単位：千円											
年 度	令和3年度	令和4年度	令和5年度	令和6年度	令和7年度	令和8年度	令和9年度	令和10年度	令和11年度	令和12年度	
対策時期（築年数）	築39年	築40年	築41年	築42年	築43年	築44年	築45年	築46年	築47年	築48年	
改修等費用（概算） ※委託料等を含む		4,155	61,143		6,832	100,533					
施設の方向性	本施設は、健全度が低くなっていますが、使用目標年を超過しておらず、今後も庁舎として利用していくことから、引き続き適切な維持管理に努めます。										

施設情報	No.	86	施設名称	教育会館（倉庫）			個別計画概要	品質	部 位	評価	健全度
	所管課	総務	延床面積	141.73㎡	構造	鉄骨造			屋 根	B	64
	建築年度	1982年	経過年数	38年	使用目標年	70年			外 壁	C	目標年超過
大規模改修履歴	なし						内 部	B			
							電 気	B	方向性		
							機 械	B	継続		
計画期間・実施内容 ※単位：千円											
年 度	令和3年度	令和4年度	令和5年度	令和6年度	令和7年度	令和8年度	令和9年度	令和10年度	令和11年度	令和12年度	
対策時期（築年数）	築39年	築40年	築41年	築42年	築43年	築44年	築45年	築46年	築47年	築48年	
改修等費用（概算） ※委託料等を含む		228	3,371				1,449	21,314			
施設の方向性	本施設は、今後も庁舎の倉庫として利用していくことから、引き続き適切な維持管理に努めます。										

施設情報	No.	87	施設名称	旧坂出駅市民サービスセンター			個別計画概要	品質	部 位	評価	健全度
	所管課	総務	延床面積	151.00㎡	構造	鉄骨造			屋 根	B	61
	建築年度	1997年	経過年数	23年	使用目標年	70年			外 壁	B	目標年超過
大規模改修履歴	なし						内 部	C			
							電 気	B	方向性		
							機 械	B	継続		
計画期間・実施内容 ※単位：千円											
年 度	令和3年度	令和4年度	令和5年度	令和6年度	令和7年度	令和8年度	令和9年度	令和10年度	令和11年度	令和12年度	
対策時期（築年数）	築24年	築25年	築26年	築27年	築28年	築29年	築30年	築31年	築32年	築33年	
改修等費用（概算） ※委託料等を含む											
施設の方向性	本施設は、令和2年12月28日をもって、サービスセンターとしての機能を停止しました。令和2年度中に改修工事を実施した後、令和3年4月より、高校生のための多目的スペースとして供用を開始する予定であることから、引き続き適切な維持管理に努めます。										

施設情報	No.	88	施設名称	王越出張所			個別計画概要	品質	部 位	評価	健全度
	所管課	総務	延床面積	104.00㎡	構造	鉄筋コンクリート			屋 根	D	46
	建築年度	1969年	経過年数	51年	使用目標年	70年			外 壁	C	目標年超過
大規模改修履歴	なし							内 部	C		
								電 気	B	方向性	
								機 械	B	継続	
計画期間・実施内容 ※単位：千円											
年 度	令和3年度	令和4年度	令和5年度	令和6年度	令和7年度	令和8年度	令和9年度	令和10年度	令和11年度	令和12年度	
対策時期（築年数）	築52年	築53年	築54年	築55年	築56年	築57年	築58年	築59年	築60年	築61年	
改修等費用（概算） ※委託料等を含む		19,341									
施設の方向性	本施設は、健全度が低くなっていますが、使用目標年を超過しておらず、交流の里 おうごしと一体的な整備がなされていることから、交流の里 おうごしの維持管理方針と整合性を図りつつ、引き続き適切な維持管理に努めます。										

施設情報	No.	89	施設名称	林田出張所			個別計画概要	品質	部 位	評価	健全度
	所管課	総務	延床面積	21.00㎡	構造	鉄筋コンクリート			屋 根	C	62
	建築年度	1983年	経過年数	37年	使用目標年	70年			外 壁	C	目標年超過
大規模改修履歴	なし							内 部	B		
								電 気	B	方向性	
								機 械	B	検討	
計画期間・実施内容 ※単位：千円											
年 度	令和3年度	令和4年度	令和5年度	令和6年度	令和7年度	令和8年度	令和9年度	令和10年度	令和11年度	令和12年度	
対策時期（築年数）	築38年	築39年	築40年	築41年	築42年	築43年	築44年	築45年	築46年	築47年	
改修等費用（概算） ※委託料等を含む		248	3,657								
施設の方向性	本施設は、林田公民館と一体的な整備がなされていることから、引き続き適切な維持管理に努めるとともに、公民館の維持管理方針と整合性を図ります。										

施設情報	No.	90	施設名称	松山出張所			個別計画概要	品質	部 位	評価	健全度
	所管課	総務	延床面積	19.00㎡	構造	鉄筋コンクリート			屋 根	B	51
	建築年度	1987年	経過年数	33年	使用目標年	70年			外 壁	C	目標年超過
大規模改修履歴	なし							内 部	C		
								電 気	B	方向性	
								機 械	B	検討	
計画期間・実施内容 ※単位：千円											
年 度	令和3年度	令和4年度	令和5年度	令和6年度	令和7年度	令和8年度	令和9年度	令和10年度	令和11年度	令和12年度	
対策時期（築年数）	築34年	築35年	築36年	築37年	築38年	築39年	築40年	築41年	築42年	築43年	
改修等費用（概算） ※委託料等を含む		80	1,185			144	2,124				
施設の方向性	本施設は、松山公民館と一体的な整備がなされていることから、引き続き適切な維持管理に努めるとともに、公民館の維持管理方針と整合性を図ります。										

施設情報	No.	91	施設名称	加茂出張所			個別計画概要	品質	部 位	評価	健全度
	所管課	総務	延床面積	19.00㎡	構造	鉄筋コンクリート			屋 根	C	48
	建築年度	1984年	経過年数	36年	使用目標年	70年			外 壁	C	目標年超過
大規模改修履歴	なし							内 部	C		
								電 気	B	方向性	
								機 械	B	検討	
計画期間・実施内容 ※単位：千円											
年 度	令和3年度	令和4年度	令和5年度	令和6年度	令和7年度	令和8年度	令和9年度	令和10年度	令和11年度	令和12年度	
対策時期（築年数）	築37年	築38年	築39年	築40年	築41年	築42年	築43年	築44年	築45年	築46年	
改修等費用（概算） ※委託料等を含む		85	1,249		140	2,060					
施設の方向性	本施設は、加茂公民館と一体的な整備がなされていることから、引き続き適切な維持管理に努めるとともに、公民館の維持管理方針と整合性を図ります。										

施設情報	No.	92	施設名称	与島出張所			個別計画概要	品質	部 位	評価	健全度
	所管課	総務	延床面積	18.24㎡	構造	木造			屋 根	B	80
	建築年度	2002年	経過年数	18年	使用目標年	50年			外 壁	C	目標年超過
大規模改修履歴	なし							内 部	A		
								電 気	A	方向性	
								機 械	A	検討	
計画期間・実施内容 ※単位：千円											
年 度	令和3年度	令和4年度	令和5年度	令和6年度	令和7年度	令和8年度	令和9年度	令和10年度	令和11年度	令和12年度	
対策時期（築年数）	築19年	築20年	築21年	築22年	築23年	築24年	築25年	築26年	築27年	築28年	
改修等費用（概算） ※委託料等を含む					62	911	1	30			
施設の方向性	本施設は、中央公民館と与島分館と一体的な整備がなされていることから、引き続き適切な維持管理に努めるとともに、公民館の維持管理方針と整合性を図ります。										

施設情報	No.	93	施設名称	川津出張所			個別計画概要	品質	部 位	評価	健全度
	所管課	総務	延床面積	17.00㎡	構造	鉄筋コンクリート			屋 根	B	51
	建築年度	1989年	経過年数	31年	使用目標年	70年			外 壁	C	目標年超過
大規模改修履歴	なし							内 部	C		
								電 気	B	方向性	
								機 械	B	検討	
計画期間・実施内容 ※単位：千円											
年 度	令和3年度	令和4年度	令和5年度	令和6年度	令和7年度	令和8年度	令和9年度	令和10年度	令和11年度	令和12年度	
対策時期（築年数）	築32年	築33年	築34年	築35年	築36年	築37年	築38年	築39年	築40年	築41年	
改修等費用（概算） ※委託料等を含む		71	1,060			129	1,898				
施設の方向性	本施設は、川津公民館と一体的な整備がなされていることから、引き続き適切な維持管理に努めるとともに、公民館の維持管理方針と整合性を図ります。										

施設情報	No.	94	施設名称	府中出張所			個別計画概要	品質	部 位	評価	健全度
	所管課	総務	延床面積	13.00㎡	構造	鉄筋コンクリート			屋 根	C	48
	建築年度	1983年	経過年数	37年	使用目標年	70年			外 壁	C	目標年超過
大規模改修履歴	なし							内 部	C		
								電 気	B	方向性	
								機 械	B	検討	
計画期間・実施内容 ※単位：千円											
年 度	令和3年度	令和4年度	令和5年度	令和6年度	令和7年度	令和8年度	令和9年度	令和10年度	令和11年度	令和12年度	
対策時期（築年数）	築38年	築39年	築40年	築41年	築42年	築43年	築44年	築45年	築46年	築47年	
改修等費用（概算） ※委託料等を含む		57	854		95	1,407					
施設の方向性	本施設は、府中公民館と一体的な整備がなされていることから、引き続き適切な維持管理に努めるとともに、公民館の維持管理方針と整合性を図ります。										

施設情報	No.	95	施設名称	生活課			個別計画概要	品質	部 位	評価	健全度
	所管課	生活	延床面積	518.00㎡	構造	鉄筋コンクリート			屋 根	D	17
	建築年度	1968年	経過年数	52年	使用目標年	70年			外 壁	D	目標年超過
大規模改修履歴	なし							内 部	D		
								電 気	C	方向性	
								機 械	C	検討	
計画期間・実施内容 ※単位：千円											
年 度	令和3年度	令和4年度	令和5年度	令和6年度	令和7年度	令和8年度	令和9年度	令和10年度	令和11年度	令和12年度	
対策時期（築年数）	築53年	築54年	築55年	築56年	築57年	築58年	築59年	築60年	築61年	築62年	
改修等費用（概算） ※委託料等を含む		36,437		3,813	56,099						
施設の方向性	本施設は、建物の躯体が耐震基準を満たしておらず、健全度が低くなっており、また近年は執務室等の雨漏りも見られることから、建替えを含めた検討を進めます。										

施設情報	No.	96	施設名称	生活課（増築部分）			個別計画概要	品質	部 位	評価	健全度
	所管課	生活	延床面積	187.00㎡	構造	鉄筋コンクリート			屋 根	C	40
	建築年度	1979年	経過年数	41年	使用目標年	70年			外 壁	C	目標年超過
大規模改修履歴	なし							内 部	C		
								電 気	C	方向性	
								機 械	C	検討	
計画期間・実施内容 ※単位：千円											
年 度	令和3年度	令和4年度	令和5年度	令和6年度	令和7年度	令和8年度	令和9年度	令和10年度	令和11年度	令和12年度	
対策時期（築年数）	築42年	築43年	築44年	築45年	築46年	築47年	築48年	築49年	築50年	築51年	
改修等費用（概算） ※委託料等を含む			2,213	32,569							
施設の方向性	本施設は、建物の躯体が耐震基準を満たしておらず、健全度が低くなっており、また近年は執務室等の雨漏りも見られることから、建替えを含めた検討を進めます。										

施設情報	No.	97	施設名称	生活課職員詰所（小）			個別計画概要	品質	部 位	評価	健全度
	所管課	生活	延床面積	48.60㎡	構造	軽量鉄骨造			屋 根	B	64
	建築年度	1997年	経過年数	23年	使用目標年	50年			外 壁	C	目標年超過
大規模改修履歴	なし							内 部	B		
								電 気	B	方向性	
								機 械	B	継続	
計画期間・実施内容 ※単位：千円											
年 度	令和3年度	令和4年度	令和5年度	令和6年度	令和7年度	令和8年度	令和9年度	令和10年度	令和11年度	令和12年度	
対策時期（築年数）	築24年	築25年	築26年	築27年	築28年	築29年	築30年	築31年	築32年	築33年	
改修等費用（概算） ※委託料等を含む					36	543	381	5,618			
施設の方向性	本施設は、健全度が比較的高く、建物に大きな支障はないことから、引き続き適切な維持管理に努めます。										

施設情報	No.	98	施設名称	生活課職員詰所（大）			個別計画概要	品質	部 位	評価	健全度
	所管課	生活	延床面積	97.20㎡	構造	軽量鉄骨造			屋 根	C	72
	建築年度	1999年	経過年数	21年	使用目標年	50年			外 壁	B	目標年超過
大規模改修履歴	なし							内 部	B		
								電 気	B	方向性	
								機 械	B	継続	
計画期間・実施内容 ※単位：千円											
年 度	令和3年度	令和4年度	令和5年度	令和6年度	令和7年度	令和8年度	令和9年度	令和10年度	令和11年度	令和12年度	
対策時期（築年数）	築22年	築23年	築24年	築25年	築26年	築27年	築28年	築29年	築30年	築31年	
改修等費用（概算） ※委託料等を含む					11	157	331	5,365	7,298		
施設の方向性	本施設は、健全度が比較的高く、建物に大きな支障はないことから、引き続き適切な維持管理に努めます。										

第2項 消防施設

施設情報	No.	99	施設名称	消防本部（事務所）			個別計画概要	品質	部 位	評価	健全度
	所管課	消防	延床面積	1,142.00㎡	構造	鉄筋コンクリート			屋 根	C	37
	建築年度	1980年	経過年数	40年	使用目標年	70年			外 壁	C	目標年超過
大規模改修履歴	坂出市消防本部および訓練塔防水工事（平成26年度）							内 部	D		
								電 気	B	方向性	
								機 械	B	継続	
計画期間・実施内容 ※単位：千円											
年 度	令和3年度	令和4年度	令和5年度	令和6年度	令和7年度	令和8年度	令和9年度	令和10年度	令和11年度	令和12年度	
対策時期（築年数）	築41年	築42年	築43年	築44年	築45年	築46年	築47年	築48年	築49年	築50年	
改修等費用（概算） ※委託料等を含む			5,112	75,219					8,406	123,673	
施設の方向性	本施設は、健全度が低くなっており、施設の老朽化が見られます。一方で、使用目標年を超過しておらず、消防活動や防災活動の拠点となる重要な施設であることから、今後、大規模改修または建替えも含めた検討も必要となりますが、計画期間内においては、引き続き適切な維持管理に努めます。										

施設情報	No.	100	施設名称	消防本部（訓練塔）			個別計画概要	品質	部 位	評価	健全度
	所管課	消防	延床面積	520.43㎡	構造	鉄筋コンクリート			屋 根	B	47
	建築年度	1986年	経過年数	34年	使用目標年	70年			外 壁	C	目標年超過
大規模改修履歴	坂出市消防本部および訓練塔防水工事（平成26年度）							内 部	C		
							電 気	B	方向性		
							機 械	C	継続		
計画期間・実施内容 ※単位：千円											
年 度	令和3年度	令和4年度	令和5年度	令和6年度	令和7年度	令和8年度	令和9年度	令和10年度	令和11年度	令和12年度	
対策時期（築年数）	築35年	築36年	築37年	築38年	築39年	築40年	築41年	築42年	築43年	築44年	
改修等費用（概算） ※委託料等を含む		4,584	67,452		1,575	23,187					
施設の方向性	本施設は、健全度が低くなっていますが、使用目標年は超過しておらず、消防本部（事務所）と一体的に活用されていることから、消防本部（事務所）の維持管理方針と整合性を図りつつ、引き続き適切な維持管理に努めます。										

施設情報	No.	101	施設名称	消防本部（油倉庫）			個別計画概要	品質	部 位	評価	健全度
	所管課	消防	延床面積	7.04㎡	構造	コンクリートブロック			屋 根	B	64
	建築年度	1981年	経過年数	39年	使用目標年	50年			外 壁	C	目標年超過
大規模改修履歴	なし							内 部	B		
							電 気	B	方向性		
							機 械	B	継続		
計画期間・実施内容 ※単位：千円											
年 度	令和3年度	令和4年度	令和5年度	令和6年度	令和7年度	令和8年度	令和9年度	令和10年度	令和11年度	令和12年度	
対策時期（築年数）	築40年	築41年	築42年	築43年	築44年	築45年	築46年	築47年	築48年	築49年	
改修等費用（概算） ※委託料等を含む		6	78				55	813			
施設の方向性	本施設は、消防本部（事務所）と一体的に活用されていることから、消防本部（事務所）の維持管理方針と整合性を図りつつ、引き続き適切な維持管理に努めます。										

施設情報	No.	102	施設名称	消防本部（倉庫）			個別計画概要	品質	部 位	評価	健全度
	所管課	消防	延床面積	155.52㎡	構造	鉄骨造			屋 根	B	64
	建築年度	1981年	経過年数	39年	使用目標年	70年			外 壁	C	目標年超過
大規模改修履歴	なし							内 部	B		
							電 気	B	方向性		
							機 械	B	継続		
計画期間・実施内容 ※単位：千円											
年 度	令和3年度	令和4年度	令和5年度	令和6年度	令和7年度	令和8年度	令和9年度	令和10年度	令和11年度	令和12年度	
対策時期（築年数）	築40年	築41年	築42年	築43年	築44年	築45年	築46年	築47年	築48年	築49年	
改修等費用（概算） ※委託料等を含む		251	3,698				1,589	23,387			
施設の方向性	本施設は、消防本部（事務所）と一体的に活用されていることから、消防本部（事務所）の維持管理方針と整合性を図りつつ、引き続き適切な維持管理に努めます。										

施設情報	No.	103	施設名称	消防本部（ボイラー庫）			個別計画概要	品質	部 位	評価	健全度
	所管課	消防	延床面積	28.71㎡	構造	コンクリートブロック			屋 根	D	59
	建築年度	1980年	経過年数	40年	使用目標年	50年			外 壁	C	目標年超過
大規模改修履歴	なし							内 部	B	超過	
							電 気	B	方向性		
							機 械	B	継続		
計画期間・実施内容 ※単位：千円											
年 度	令和3年度	令和4年度	令和5年度	令和6年度	令和7年度	令和8年度	令和9年度	令和10年度	令和11年度	令和12年度	
対策時期（築年数）	築41年	築42年	築43年	築44年	築45年	築46年	築47年	築48年	築49年	築50年	
改修等費用（概算） ※委託料等を含む				25	367	223	3,274				
施設の方向性	本施設は、計画期間内に使用目標年を超過しますが、消防本部（事務所）と一体的に活用されていることから、消防本部（事務所）の維持管理方針と整合性を図りつつ、引き続き適切な維持管理に努めます。										

施設情報	No.	104	施設名称	消防本部（自転車置場）			個別計画概要	品質	部 位	評価	健全度
	所管課	消防	延床面積	84.81㎡	構造	鉄骨造			屋 根	C	62
	建築年度	1980年	経過年数	40年	使用目標年	70年			外 壁	C	目標年超過
大規模改修履歴	なし							内 部	B		
							電 気	B	方向性		
							機 械	B	継続		
計画期間・実施内容 ※単位：千円											
年 度	令和3年度	令和4年度	令和5年度	令和6年度	令和7年度	令和8年度	令和9年度	令和10年度	令和11年度	令和12年度	
対策時期（築年数）	築41年	築42年	築43年	築44年	築45年	築46年	築47年	築48年	築49年	築50年	
改修等費用（概算） ※委託料等を含む			157	2,304		846	12,464				
施設の方向性	本施設は、消防本部（事務所）と一体的に活用されていることから、消防本部（事務所）の維持管理方針と整合性を図りつつ、引き続き適切な維持管理に努めます。										

施設情報	No.	105	施設名称	消防署番の州分署			個別計画概要	品質	部 位	評価	健全度
	所管課	消防	延床面積	355.34㎡	構造	コンクリートブロック			屋 根	C	40
	建築年度	1978年	経過年数	42年	使用目標年	50年			外 壁	C	目標年超過
大規模改修履歴	なし							内 部	C	超過	
							電 気	C	方向性		
							機 械	C	建替		
計画期間・実施内容 ※単位：千円											
年 度	令和3年度	令和4年度	令和5年度	令和6年度	令和7年度	令和8年度	令和9年度	令和10年度	令和11年度	令和12年度	
対策時期（築年数）	築43年	築44年	築45年	築46年	築47年	築48年	築49年	築50年	築51年	築52年	
改修等費用（概算） ※委託料等を含む									9,804	144,261	
施設の方向性	本施設は、健全度が低く、計画期間内に使用目標年を超過することから、計画期間内を目途に建替えを実施します。										

施設情報	No.	106	施設名称	消防署南部分署			個別計画概要	品質	部 位	評価	健全度
	所管課	消防	延床面積	198.35㎡	構造	鉄筋コンクリート			屋 根	B	64
	建築年度	1989年	経過年数	31年	使用目標年	70年			外 壁	C	目標年超過
大規模改修履歴	なし							内 部	B		
								電 気	B	方向性	
								機 械	B	継続	
計画期間・実施内容 ※単位：千円											
年 度	令和3年度	令和4年度	令和5年度	令和6年度	令和7年度	令和8年度	令和9年度	令和10年度	令和11年度	令和12年度	
対策時期（築年数）	築32年	築33年	築34年	築35年	築36年	築37年	築38年	築39年	築40年	築41年	
改修等費用（概算） ※委託料等を含む		321	4,718				2,026	29,826			
施設の方向性	本施設は、本市の南部を管轄し、火災、救急事案等各種災害に対応する重要な防災拠点であることから、引き続き適切な維持管理に努めます。										

施設情報	No.	107	施設名称	消防署東部分遣所			個別計画概要	品質	部 位	評価	健全度
	所管課	消防	延床面積	145.00㎡	構造	鉄骨造			屋 根	B	64
	建築年度	1981年	経過年数	39年	使用目標年	70年			外 壁	C	目標年超過
大規模改修履歴	なし							内 部	B		
								電 気	B	方向性	
								機 械	B	継続	
計画期間・実施内容 ※単位：千円											
年 度	令和3年度	令和4年度	令和5年度	令和6年度	令和7年度	令和8年度	令和9年度	令和10年度	令和11年度	令和12年度	
対策時期（築年数）	築40年	築41年	築42年	築43年	築44年	築45年	築46年	築47年	築48年	築49年	
改修等費用（概算） ※委託料等を含む		234	3,450				1,481	21,806			
施設の方向性	本施設は、本市の東部を管轄し、火災等、各種災害に対応する重要な防災拠点であることから、引き続き適切な維持管理に努めます。										

施設情報	No.	108	施設名称	消防団加茂分団屯所			個別計画概要	品質	部 位	評価	健全度
	所管課	消防	延床面積	85.30㎡	構造	鉄骨造			屋 根	B	75
	建築年度	1986年	経過年数	34年	使用目標年	70年			外 壁	B	目標年超過
大規模改修履歴	なし							内 部	B		
								電 気	B	方向性	
								機 械	B	建替	
計画期間・実施内容 ※単位：千円											
年 度	令和3年度	令和4年度	令和5年度	令和6年度	令和7年度	令和8年度	令和9年度	令和10年度	令和11年度	令和12年度	
対策時期（築年数）	築35年	築36年	築37年	築38年	築39年	築40年	築41年	築42年	築43年	築44年	
改修等費用（概算） ※委託料等を含む									2,593	38,158	
施設の方向性	本施設は、健全度が高くなっていますが、地盤の沈下により建物が傾いている状態です。令和元年度に地盤調査を行った結果、今後も進行する恐れがあり、建替えが望ましいとの結果が出たことから、計画期間内を目途に、他の場所での建替えを実施します。										

施設情報	No.	109	施設名称	林田分団2部消防屯所			個別計画概要	品質	部 位	評価	健全度
	所管課	消防	延床面積	35.70㎡	構造	鉄骨造			屋 根	A	100
	建築年度	1982年	経過年数	38年	使用目標年	70年			外 壁	A	目標年超過
大規模改修履歴	外壁、屋根、樋改修工事（平成29年度）								内 部	A	
								電 気	A	方向性	
								機 械	A	継続	
計画期間・実施内容 ※単位：千円											
年 度	令和3年度	令和4年度	令和5年度	令和6年度	令和7年度	令和8年度	令和9年度	令和10年度	令和11年度	令和12年度	
対策時期（築年数）	築39年	築40年	築41年	築42年	築43年	築44年	築45年	築46年	築47年	築48年	
改修等費用（概算） ※委託料等を含む		422	6,213								
施設の方向性	本施設は、災害時に地域防災の中心となる重要な施設であることから、引き続き適切な維持管理に努めます。										

施設情報	No.	110	施設名称	林田分団2部消防屯所（待機所）			個別計画概要	品質	部 位	評価	健全度
	所管課	消防	延床面積	36.10㎡	構造	木造			屋 根	A	92
	建築年度	2002年	経過年数	18年	使用目標年	50年			外 壁	B	目標年超過
大規模改修履歴	なし								内 部	A	
								電 気	A	方向性	
								機 械	A	継続	
計画期間・実施内容 ※単位：千円											
年 度	令和3年度	令和4年度	令和5年度	令和6年度	令和7年度	令和8年度	令和9年度	令和10年度	令和11年度	令和12年度	
対策時期（築年数）	築19年	築20年	築21年	築22年	築23年	築24年	築25年	築26年	築27年	築28年	
改修等費用（概算） ※委託料等を含む											
施設の方向性	本施設は、災害時に地元団員が出勤準備、待機する重要な施設であることから、引き続き適切な維持管理に努めます。										

施設情報	No.	111	施設名称	消防団川津分団本部屯所			個別計画概要	品質	部 位	評価	健全度
	所管課	消防	延床面積	71.73㎡	構造	鉄骨造			屋 根	A	82
	建築年度	2001年	経過年数	19年	使用目標年	70年			外 壁	C	目標年超過
大規模改修履歴	なし								内 部	A	
								電 気	A	方向性	
								機 械	A	継続	
計画期間・実施内容 ※単位：千円											
年 度	令和3年度	令和4年度	令和5年度	令和6年度	令和7年度	令和8年度	令和9年度	令和10年度	令和11年度	令和12年度	
対策時期（築年数）	築20年	築21年	築22年	築23年	築24年	築25年	築26年	築27年	築28年	築29年	
改修等費用（概算） ※委託料等を含む					334	4,902				516	
施設の方向性	本施設は、災害時に地域防災の中心となる重要な施設であることから、引き続き適切な維持管理に努めます。										

施設情報	No.	112	施設名称	消防団王越分団第2部屯所			個別計画概要	品質	部 位	評価	健全度
	所管課	消防	延床面積	71.72㎡	構造	鉄骨造			屋 根	A	92
	建築年度	2014年	経過年数	6年	使用目標年	70年			外 壁	B	目標年超過
大規模改修履歴	なし							内 部	A		
								電 気	A	方向性	
								機 械	A	継続	
計画期間・実施内容 ※単位：千円											
年 度	令和3年度	令和4年度	令和5年度	令和6年度	令和7年度	令和8年度	令和9年度	令和10年度	令和11年度	令和12年度	
対策時期（築年数）	築7年	築8年	築9年	築10年	築11年	築12年	築13年	築14年	築15年	築16年	
改修等費用（概算） ※委託料等を含む											
施設の方向性	本施設は、災害時に地域防災の中心となる重要な施設であることから、引き続き適切な維持管理に努めます。										

施設情報	No.	113	施設名称	消防団中央分団本部屯所			個別計画概要	品質	部 位	評価	健全度
	所管課	消防	延床面積	71.72㎡	構造	鉄骨造			屋 根	A	92
	建築年度	2010年	経過年数	10年	使用目標年	70年			外 壁	B	目標年超過
大規模改修履歴	なし							内 部	A		
								電 気	A	方向性	
								機 械	A	継続	
計画期間・実施内容 ※単位：千円											
年 度	令和3年度	令和4年度	令和5年度	令和6年度	令和7年度	令和8年度	令和9年度	令和10年度	令和11年度	令和12年度	
対策時期（築年数）	築11年	築12年	築13年	築14年	築15年	築16年	築17年	築18年	築19年	築20年	
改修等費用（概算） ※委託料等を含む								116	1,705		
施設の方向性	本施設は、災害時に地域防災の中心となる重要な施設であることから、引き続き適切な維持管理に努めます。										

施設情報	No.	114	施設名称	消防団松山分団本部屯所			個別計画概要	品質	部 位	評価	健全度
	所管課	消防	延床面積	71.73㎡	構造	鉄骨造			屋 根	A	82
	建築年度	2004年	経過年数	16年	使用目標年	70年			外 壁	C	目標年超過
大規模改修履歴	なし							内 部	A		
								電 気	A	方向性	
								機 械	A	継続	
計画期間・実施内容 ※単位：千円											
年 度	令和3年度	令和4年度	令和5年度	令和6年度	令和7年度	令和8年度	令和9年度	令和10年度	令和11年度	令和12年度	
対策時期（築年数）	築17年	築18年	築19年	築20年	築21年	築22年	築23年	築24年	築25年	築26年	
改修等費用（概算） ※委託料等を含む					334	4,902					
施設の方向性	本施設は、災害時に地域防災の中心となる重要な施設であることから、引き続き適切な維持管理に努めます。										

施設情報	No.	115	施設名称	坂出市消防団 西部分団本部屯所			個別計画概要	品質	部 位	評価	健全度
	所管課	消防	延床面積	71.72㎡	構造	鉄骨造			屋 根	A	100
	建築年度	2016年	経過年数	4年	使用目標年	70年			外 壁	A	目標年超過
大規模改修履歴	なし							内 部	A		
								電 気	A	方向性	
								機 械	A	継続	
計画期間・実施内容 ※単位：千円											
年 度	令和3年度	令和4年度	令和5年度	令和6年度	令和7年度	令和8年度	令和9年度	令和10年度	令和11年度	令和12年度	
対策時期（築年数）	築5年	築6年	築7年	築8年	築9年	築10年	築11年	築12年	築13年	築14年	
改修等費用（概算） ※委託料等を含む											
施設の方向性	本施設は、災害時に地域防災の中心となる重要な施設であることから、引き続き適切な維持管理に努めます。										

施設情報	No.	116	施設名称	旧消防団西部分団第2部屯所			個別計画概要	品質	部 位	評価	健全度
	所管課	消防	延床面積	51.84㎡	構造	木造			屋 根	C	31
	建築年度	1972年	経過年数	48年	使用目標年	50年			外 壁	D	目標年超過
大規模改修履歴	外壁波板取替改修工事（平成25年度）							内 部	C	超過	
								電 気	C	方向性	
								機 械	C	継続	
計画期間・実施内容 ※単位：千円											
年 度	令和3年度	令和4年度	令和5年度	令和6年度	令和7年度	令和8年度	令和9年度	令和10年度	令和11年度	令和12年度	
対策時期（築年数）	築49年	築50年	築51年	築52年	築53年	築54年	築55年	築56年	築57年	築58年	
改修等費用（概算） ※委託料等を含む		39	580	408	5,995						
施設の方向性	本施設は、健全度が低く、計画期間内に使用目標年を超過することから、将来的には建替えが必要となります。一方で、使用方法等について十分な検討が必要となることから、計画期間内においては、引き続き適切な維持管理に努めます。										

施設情報	No.	117	施設名称	消防団府中分団屯所			個別計画概要	品質	部 位	評価	健全度
	所管課	消防	延床面積	60.00㎡	構造	鉄骨造			屋 根	A	84
	建築年度	1976年	経過年数	44年	使用目標年	70年			外 壁	A	目標年超過
大規模改修履歴	なし							内 部	A		
								電 気	C	方向性	
								機 械	C	継続	
計画期間・実施内容 ※単位：千円											
年 度	令和3年度	令和4年度	令和5年度	令和6年度	令和7年度	令和8年度	令和9年度	令和10年度	令和11年度	令和12年度	
対策時期（築年数）	築45年	築46年	築47年	築48年	築49年	築50年	築51年	築52年	築53年	築54年	
改修等費用（概算） ※委託料等を含む				711	10,449						
施設の方向性	本施設は、災害時に地域防災の中心となる重要な施設であることから、引き続き適切な維持管理に努めます。										

施設情報	No.	118	施設名称	消防団西部分団第1部1班屯所			個別計画概要	品質	部 位	評価	健全度
	所管課	消防	延床面積	64.80㎡	構造	木造			屋 根	A	77
	建築年度	1986年	経過年数	34年	使用目標年	50年			外 壁	B	目標年超過
大規模改修履歴	外壁改修工事（令和元年度）							内 部	B		
							電 気	B	方向性		
							機 械	B	継続		
計画期間・実施内容 ※単位：千円											
年 度	令和3年度	令和4年度	令和5年度	令和6年度	令和7年度	令和8年度	令和9年度	令和10年度	令和11年度	令和12年度	
対策時期（築年数）	築35年	築36年	築37年	築38年	築39年	築40年	築41年	築42年	築43年	築44年	
改修等費用（概算） ※委託料等を含む		7	104				551	8,111			
施設の方向性	本施設は、災害時に地域防災の中心となる重要な施設であることから、引き続き適切な維持管理に努めます。										

施設情報	No.	119	施設名称	消防団中央分団第4部屯所			個別計画概要	品質	部 位	評価	健全度
	所管課	消防	延床面積	57.68㎡	構造	鉄骨造			屋 根	B	75
	建築年度	1991年	経過年数	29年	使用目標年	70年			外 壁	B	目標年超過
大規模改修履歴	なし							内 部	B		
							電 気	B	方向性		
							機 械	B	継続		
計画期間・実施内容 ※単位：千円											
年 度	令和3年度	令和4年度	令和5年度	令和6年度	令和7年度	令和8年度	令和9年度	令和10年度	令和11年度	令和12年度	
対策時期（築年数）	築30年	築31年	築32年	築33年	築34年	築35年	築36年	築37年	築38年	築39年	
改修等費用（概算） ※委託料等を含む							682	10,044			
施設の方向性	本施設は、災害時に地域防災の中心となる重要な施設であることから、引き続き適切な維持管理に努めます。										

施設情報	No.	120	施設名称	消防団中央分団第3部屯所			個別計画概要	品質	部 位	評価	健全度
	所管課	消防	延床面積	56.00㎡	構造	鉄骨造			屋 根	B	64
	建築年度	1982年	経過年数	38年	使用目標年	70年			外 壁	C	目標年超過
大規模改修履歴	なし							内 部	B		
							電 気	B	方向性		
							機 械	B	継続		
計画期間・実施内容 ※単位：千円											
年 度	令和3年度	令和4年度	令和5年度	令和6年度	令和7年度	令和8年度	令和9年度	令和10年度	令和11年度	令和12年度	
対策時期（築年数）	築39年	築40年	築41年	築42年	築43年	築44年	築45年	築46年	築47年	築48年	
改修等費用（概算） ※委託料等を含む		91	1,332				572	8,420			
施設の方向性	本施設は、災害時に地域防災の中心となる重要な施設であることから、引き続き適切な維持管理に努めます。										

施設情報	No.	121	施設名称	消防団松山分団第4部屯所			個別計画概要	品質	部 位	評価	健全度
	所管課	消防	延床面積	47.24㎡	構造	木造			屋 根	C	40
	建築年度	1978年	経過年数	42年	使用目標年	50年			外 壁	C	目標年超過
大規模改修履歴	なし							内 部	C	超過	
								電 気	C	方向性	
								機 械	C	継続	
計画期間・実施内容 ※単位：千円											
年 度	令和3年度	令和4年度	令和5年度	令和6年度	令和7年度	令和8年度	令和9年度	令和10年度	令和11年度	令和12年度	
対策時期（築年数）	築43年	築44年	築45年	築46年	築47年	築48年	築49年	築50年	築51年	築52年	
改修等費用（概算） ※委託料等を含む				406	5,989						
施設の方向性	本施設は、健全度が低く、計画期間内に使用目標年を超過しますが、早期の建替えは困難であるため、計画期間内においては、引き続き適切な維持管理に努めます。										

施設情報	No.	122	施設名称	消防団番の州分団第1部第2班屯所			個別計画概要	品質	部 位	評価	健全度
	所管課	消防	延床面積	39.60㎡	構造	鉄骨造			屋 根	C	40
	建築年度	1974年	経過年数	46年	使用目標年	70年			外 壁	C	目標年超過
大規模改修履歴	なし							内 部	C		
								電 気	C	方向性	
								機 械	C	継続	
計画期間・実施内容 ※単位：千円											
年 度	令和3年度	令和4年度	令和5年度	令和6年度	令和7年度	令和8年度	令和9年度	令和10年度	令和11年度	令和12年度	
対策時期（築年数）	築47年	築48年	築49年	築50年	築51年	築52年	築53年	築54年	築55年	築56年	
改修等費用（概算） ※委託料等を含む				468	6,894						
施設の方向性	本施設は、健全度が低くなっていますが、使用目標年は超過しておらず、災害時に地域防災の中心となる重要な施設であることから、引き続き適切な維持管理に努めます。										

施設情報	No.	123	施設名称	消防団番の州分団第2部第2班屯所			個別計画概要	品質	部 位	評価	健全度
	所管課	消防	延床面積	27.36㎡	構造	木造			屋 根	C	40
	建築年度	1978年	経過年数	42年	使用目標年	50年			外 壁	C	目標年超過
大規模改修履歴	なし							内 部	C	超過	
								電 気	C	方向性	
								機 械	C	継続	
計画期間・実施内容 ※単位：千円											
年 度	令和3年度	令和4年度	令和5年度	令和6年度	令和7年度	令和8年度	令和9年度	令和10年度	令和11年度	令和12年度	
対策時期（築年数）	築43年	築44年	築45年	築46年	築47年	築48年	築49年	築50年	築51年	築52年	
改修等費用（概算） ※委託料等を含む				235	3,465						
施設の方向性	本施設は、健全度が低く、使用目標年を超過していますが、早期の建替えは困難であるため、計画期間内においては、引き続き適切な維持管理に努めます。										

施設情報	No.	124	施設名称	消防団西部分団第3部1班屯所			個別計画概要	品質	部 位	評価	健全度
	所管課	消防	延床面積	13.00㎡	構造	コンクリートブロック			屋 根	C	57
	建築年度	1973年	経過年数	47年	使用目標年	50年			外 壁	C	目標年超過
大規模改修履歴	なし							内 部	B	超過	
								電 気	B	方向性	
								機 械	C	継続	
計画期間・実施内容 ※単位：千円											
年 度	令和3年度	令和4年度	令和5年度	令和6年度	令和7年度	令和8年度	令和9年度	令和10年度	令和11年度	令和12年度	
対策時期（築年数）	築48年	築49年	築50年	築51年	築52年	築53年	築54年	築55年	築56年	築57年	
改修等費用（概算） ※委託料等を含む				70	1,038	42	609				
施設の方向性	本施設は、計画期間内に使用目標年を超過し、一部老朽化も見られることから、将来的には建替が必要となります。一方で、移設先の選定等を含めた十分な検討が必要となることから、計画期間内においては、引き続き適切な維持管理に努めます。										

施設情報	No.	125	施設名称	消防団与島分団第3部屯所			個別計画概要	品質	部 位	評価	健全度
	所管課	消防	延床面積	12.00㎡	構造	鉄骨造			屋 根	D	59
	建築年度	1992年	経過年数	28年	使用目標年	70年			外 壁	C	目標年超過
大規模改修履歴	なし							内 部	B		
								電 気	B	方向性	
								機 械	B	建替	
計画期間・実施内容 ※単位：千円											
年 度	令和3年度	令和4年度	令和5年度	令和6年度	令和7年度	令和8年度	令和9年度	令和10年度	令和11年度	令和12年度	
対策時期（築年数）	築29年	築30年	築31年	築32年	築33年	築34年	築35年	築36年	築37年	築38年	
改修等費用（概算） ※委託料等を含む									331	4,872	
施設の方向性	本施設は、使用目標年を超過していませんが、沿岸に位置することで、腐食が進行しており、また、台風により屋根も破損していることから、計画期間内を目途に建替えを実施します。										

施設情報	No.	126	施設名称	消防団与島分団第1部器具置場			個別計画概要	品質	部 位	評価	健全度
	所管課	消防	延床面積	12.00㎡	構造	鉄骨造			屋 根	B	75
	建築年度	1982年	経過年数	38年	使用目標年	70年			外 壁	B	目標年超過
大規模改修履歴	なし							内 部	B		
								電 気	B	方向性	
								機 械	B	継続	
計画期間・実施内容 ※単位：千円											
年 度	令和3年度	令和4年度	令和5年度	令和6年度	令和7年度	令和8年度	令和9年度	令和10年度	令和11年度	令和12年度	
対策時期（築年数）	築39年	築40年	築41年	築42年	築43年	築44年	築45年	築46年	築47年	築48年	
改修等費用（概算） ※委託料等を含む							142	2,089			
施設の方向性	本施設は、災害時に地域防災の中心となる重要な施設であることから、引き続き適切な維持管理に努めます。										

第3項 その他行政系施設

施設情報	No.	127	施設名称	東部防災備蓄倉庫			個別計画概要	品質	部 位	評価	健全度
	所管課	危機監理室	延床面積	195.00㎡	構造	鉄筋コンクリート			屋 根	C	40
	建築年度	1968年	経過年数	52年	使用目標年	70年			外 壁	C	目標年超過
大規模改修履歴	照明設備全改修、天井撤去・床補修等（平成29年度）							内 部	C		
							電 気	C	方向性		
							機 械	C	継続		
計画期間・実施内容 ※単位：千円											
年 度	令和3年度	令和4年度	令和5年度	令和6年度	令和7年度	令和8年度	令和9年度	令和10年度	令和11年度	令和12年度	
対策時期（築年数）	築53年	築54年	築55年	築56年	築57年	築58年	築59年	築60年	築61年	築62年	
改修等費用（概算） ※委託料等を含む				2,308	33,964						
施設の方向性	本施設は、健全度が低くなっていますが、使用目標年を超過しておらず、また、本市東部における緊急物資の備蓄拠点であり、代替の施設も無いことから、引き続き適切な維持管理に努めます。										

施設情報	No.	128	施設名称	与島開発総合センター			個別計画概要	品質	部 位	評価	健全度
	所管課	政策	延床面積	585.00㎡	構造	鉄筋コンクリート			屋 根	C	49
	建築年度	1981年	経過年数	39年	使用目標年	70年			外 壁	D	目標年超過
大規模改修履歴	なし							内 部	B		
							電 気	B	方向性		
							機 械	C	継続		
計画期間・実施内容 ※単位：千円											
年 度	令和3年度	令和4年度	令和5年度	令和6年度	令和7年度	令和8年度	令和9年度	令和10年度	令和11年度	令和12年度	
対策時期（築年数）	築40年	築41年	築42年	築43年	築44年	築45年	築46年	築47年	築48年	築49年	
改修等費用（概算） ※委託料等を含む		3,750	55,190		3,174	46,698					
施設の方向性	本施設は、健全度が低くなっていますが、使用目標年を超過しておらず、また、島民の各種会合の場であること、本市の指定避難所であること等を勘案し、引き続き適切な維持管理に努めます。										

施設情報	No.	129	施設名称	大気汚染自動測定局舎（相模坊局）			個別計画概要	品質	部 位	評価	健全度
	所管課	共働	延床面積	9.00㎡	構造	鉄骨造			屋 根	B	97
	建築年度	2001年	経過年数	19年	使用目標年	70年			外 壁	A	目標年超過
大規模改修履歴	なし							内 部	A		
							電 気	A	方向性		
							機 械	A	継続		
計画期間・実施内容 ※単位：千円											
年 度	令和3年度	令和4年度	令和5年度	令和6年度	令和7年度	令和8年度	令和9年度	令和10年度	令和11年度	令和12年度	
対策時期（築年数）	築20年	築21年	築22年	築23年	築24年	築25年	築26年	築27年	築28年	築29年	
改修等費用（概算） ※委託料等を含む											
施設の方向性	本施設は、健全度が高く、今後も継続して測定を行う必要があることから、引き続き適切な維持管理に努めます。										

施設情報	No.	130	施設名称 環境測定局舎（林田局）				個別計画概要	品質	部 位	評価	健全度
	所管課	共働	延床面積	7.00㎡	構造	鉄骨造			屋 根	A	100
	建築年度	2002年	経過年数	18年	使用目標年	70年			外 壁	A	目標年超過
大規模改修履歴	なし							内 部	A		
							電 気	A	方向性		
							機 械	A	継続		
計画期間・実施内容 ※単位：千円											
年 度	令和3年度	令和4年度	令和5年度	令和6年度	令和7年度	令和8年度	令和9年度	令和10年度	令和11年度	令和12年度	
対策時期（築年数）	築19年	築20年	築21年	築22年	築23年	築24年	築25年	築26年	築27年	築28年	
改修等費用（概算） ※委託料等を含む											
施設の方向性	本施設は、健全度が高く、今後も継続して測定を行う必要があることから、引き続き適切な維持管理に努めます。										

施設情報	No.	131	施設名称 港務所				個別計画概要	品質	部 位	評価	健全度
	所管課	みなと	延床面積	222.81㎡	構造	鉄骨造			屋 根	D	46
	建築年度	1998年	経過年数	22年	使用目標年	70年			外 壁	C	目標年超過
大規模改修履歴	なし							内 部	C		
							電 気	B	方向性		
							機 械	B	継続		
計画期間・実施内容 ※単位：千円											
年 度	令和3年度	令和4年度	令和5年度	令和6年度	令和7年度	令和8年度	令和9年度	令和10年度	令和11年度	令和12年度	
対策時期（築年数）	築23年	築24年	築25年	築26年	築27年	築28年	築29年	築30年	築31年	築32年	
改修等費用（概算） ※委託料等を含む					412	6,681	10,771	23,578			
施設の方向性	本施設は、健全度が低くなっていますが、使用目標年を超過していないことから、引き続き適切な維持管理に努めます。										

施設情報	No.	132	施設名称 林田町倉庫				個別計画概要	品質	部 位	評価	健全度
	所管課	みなと	延床面積	175.10㎡	構造	木造			屋 根	C	31
	建築年度	1974年	経過年数	46年	使用目標年	50年			外 壁	D	目標年超過
大規模改修履歴	なし							内 部	C	超過	
							電 気	C	方向性		
							機 械	C	継続		
計画期間・実施内容 ※単位：千円											
年 度	令和3年度	令和4年度	令和5年度	令和6年度	令和7年度	令和8年度	令和9年度	令和10年度	令和11年度	令和12年度	
対策時期（築年数）	築47年	築48年	築49年	築50年	築51年	築52年	築53年	築54年	築55年	築56年	
改修等費用（概算） ※委託料等を含む		133	1,963	1,376	20,245						
施設の方向性	本施設は、健全度が低くなっており、計画期間内に使用目標年を超過しますが、現時点では倉庫として利用していることから、計画期間内においては、引き続き適切な維持管理に努めます。										

施設情報	No.	133	施設名称 防災資材倉庫				個別計画概要	品質	部 位	評価	健全度
	所管課	みなと	延床面積	93.00㎡	構造	鉄骨造			屋 根	C	62
	建築年度	1999年	経過年数	21年	使用目標年	70年			外 壁	C	目標年超過
大規模改修履歴	なし							内 部	B		
							電 気	B	方向性		
							機 械	B	継続		
計画期間・実施内容 ※単位：千円											
年 度	令和3年度	令和4年度	令和5年度	令和6年度	令和7年度	令和8年度	令和9年度	令和10年度	令和11年度	令和12年度	
対策時期（築年数）	築22年	築23年	築24年	築25年	築26年	築27年	築28年	築29年	築30年	築31年	
改修等費用（概算） ※委託料等を含む					172	2,788	3,827	668	9,842		
施設の方向性	本施設は、健全度が比較的高く、使用目標年を超過していないことから、引き続き適切な維持管理に努めます。										

施設情報	No.	134	施設名称 与島港管理事務所				個別計画概要	品質	部 位	評価	健全度
	所管課	みなと	延床面積	6.00㎡	構造	鉄骨造			屋 根	A	82
	建築年度	2011年	経過年数	9年	使用目標年	70年			外 壁	C	目標年超過
大規模改修履歴	なし							内 部	A		
							電 気	A	方向性		
							機 械	A	継続		
計画期間・実施内容 ※単位：千円											
年 度	令和3年度	令和4年度	令和5年度	令和6年度	令和7年度	令和8年度	令和9年度	令和10年度	令和11年度	令和12年度	
対策時期（築年数）	築10年	築11年	築12年	築13年	築14年	築15年	築16年	築17年	築18年	築19年	
改修等費用（概算） ※委託料等を含む										10	
施設の方向性	本施設は、健全度が高く、使用目標年を超過していないことから、引き続き適切な維持管理に努めます。										

施設情報	No.	135	施設名称 中央埠頭保安警備員詰所				個別計画概要	品質	部 位	評価	健全度
	所管課	みなと	延床面積	3.19㎡	構造	軽量鉄骨造			屋 根	C	94
	建築年度	2004年	経過年数	16年	使用目標年	50年			外 壁	A	目標年超過
大規模改修履歴	なし							内 部	A		
							電 気	A	方向性		
							機 械	A	継続		
計画期間・実施内容 ※単位：千円											
年 度	令和3年度	令和4年度	令和5年度	令和6年度	令和7年度	令和8年度	令和9年度	令和10年度	令和11年度	令和12年度	
対策時期（築年数）	築17年	築18年	築19年	築20年	築21年	築22年	築23年	築24年	築25年	築26年	
改修等費用（概算） ※委託料等を含む					14	215					
施設の方向性	本施設は、健全度が高く、使用目標年を超過していないことから、引き続き適切な維持管理に努めます。										

施設情報	No.	136	施設名称 林田埠頭保安警備員詰所				個別計画概要	品質	部 位	評価	健全度
	所管課	みなと	延床面積	3.19㎡	構造	軽量鉄骨造			屋 根	A	74
	建築年度	2004年	経過年数	16年	使用目標年	50年			外 壁	D	目標年超過
大規模改修履歴	なし								内 部	A	
									電 気	A	方向性
機 械	A	継続									
計画期間・実施内容 ※単位：千円											
年 度	令和3年度	令和4年度	令和5年度	令和6年度	令和7年度	令和8年度	令和9年度	令和10年度	令和11年度	令和12年度	
対策時期（築年数）	築17年	築18年	築19年	築20年	築21年	築22年	築23年	築24年	築25年	築26年	
改修等費用（概算） ※委託料等を含む					14	215					
施設の方向性	本施設は、健全度が高く、使用目標年を超過していないことから、引き続き適切な維持管理に努めます。										

施設情報	No.	137	施設名称 西岸壁保安警備員詰所				個別計画概要	品質	部 位	評価	健全度
	所管課	みなと	延床面積	1.69㎡	構造	軽量鉄骨造			屋 根	A	100
	建築年度	2004年	経過年数	16年	使用目標年	50年			外 壁	A	目標年超過
大規模改修履歴	なし								内 部	A	
									電 気	A	方向性
機 械	A	継続									
計画期間・実施内容 ※単位：千円											
年 度	令和3年度	令和4年度	令和5年度	令和6年度	令和7年度	令和8年度	令和9年度	令和10年度	令和11年度	令和12年度	
対策時期（築年数）	築17年	築18年	築19年	築20年	築21年	築22年	築23年	築24年	築25年	築26年	
改修等費用（概算） ※委託料等を含む											
施設の方向性	本施設は、健全度が高く、使用目標年を超過していないことから、引き続き適切な維持管理に努めます。										

第10節 公園
第1項 公園施設

施設情報	No.	138	施設名称 市民広場トイレ				個別計画概要	品質	部 位	評価	健全度
	所管課	都市整備	延床面積	66.80㎡	構造	鉄筋コンクリート			屋 根	A	73
	建築年度	2001年	経過年数	19年	使用目標年	70年			外 壁	C	目標年超過
大規模改修履歴	なし								内 部	B	
									電 気	A	方向性
機 械	A	継続									
計画期間・実施内容 ※単位：千円											
年 度	令和3年度	令和4年度	令和5年度	令和6年度	令和7年度	令和8年度	令和9年度	令和10年度	令和11年度	令和12年度	
対策時期（築年数）	築20年	築21年	築22年	築23年	築24年	築25年	築26年	築27年	築28年	築29年	
改修等費用（概算） ※委託料等を含む					310	4,565				481	
施設の方向性	本施設は、坂駅前の市民広場において日々利用されている施設であることから、引き続き適切な維持管理に努めます。										

第11節 供給処理施設
第1項 供給処理施設

施設情報	No.	139	施設名称	坂出港総社地区排水機場			個別計画概要	品質	部 位	評価	健全度
	所管課	みなと	延床面積	10.08㎡	構造	鉄骨造			屋 根	B	75
	建築年度	1988年	経過年数	32年	使用目標年	70年			外 壁	B	目標年超過
大規模改修履歴	なし							内 部	B		
							電 気	B	方向性		
							機 械	B	継続		
計画期間・実施内容 ※単位：千円											
年 度	令和3年度	令和4年度	令和5年度	令和6年度	令和7年度	令和8年度	令和9年度	令和10年度	令和11年度	令和12年度	
対策時期（築年数）	築33年	築34年	築35年	築36年	築37年	築38年	築39年	築40年	築41年	築42年	
改修等費用（概算） ※委託料等を含む							119	1,754			
施設の方向性	本施設は、健全度が高く、使用目標年を超過していないことから、引き続き適切な維持管理に努めます。										

施設情報	No.	140	施設名称	リサイクルプラザ			個別計画概要	品質	部 位	評価	健全度
	所管課	生活	延床面積	5,702.87㎡	構造	鉄筋コンクリート			屋 根	C	48
	建築年度	1999年	経過年数	21年	使用目標年	70年			外 壁	C	目標年超過
大規模改修履歴	屋上防水改修工事（平成30年度）							内 部	C		
							電 気	B	方向性		
							機 械	B	継続		
計画期間・実施内容 ※単位：千円											
年 度	令和3年度	令和4年度	令和5年度	令和6年度	令和7年度	令和8年度	令和9年度	令和10年度	令和11年度	令和12年度	
対策時期（築年数）	築22年	築23年	築24年	築25年	築26年	築27年	築28年	築29年	築30年	築31年	
改修等費用（概算） ※委託料等を含む					5,603	100,927	272,004	36,910	543,096		
施設の方向性	本施設は、雨漏りや外壁の亀裂が見られる等、健全度が低くなっています。一方で、使用目標年を超過していないことから、雨漏り対策や外壁の補修、海が近いことによる塩害対策、耐震補強等を含め、適切な維持管理に努めます。										

施設情報	No.	141	施設名称	リサイクルプラザ（倉庫）			個別計画概要	品質	部 位	評価	健全度
	所管課	生活	延床面積	258.00㎡	構造	鉄骨造			屋 根	B	64
	建築年度	2000年	経過年数	20年	使用目標年	70年			外 壁	C	目標年超過
大規模改修履歴	なし							内 部	B		
							電 気	B	方向性		
							機 械	B	継続		
計画期間・実施内容 ※単位：千円											
年 度	令和3年度	令和4年度	令和5年度	令和6年度	令和7年度	令和8年度	令和9年度	令和10年度	令和11年度	令和12年度	
対策時期（築年数）	築21年	築22年	築23年	築24年	築25年	築26年	築27年	築28年	築29年	築30年	
改修等費用（概算） ※委託料等を含む					418	6,136	781	13,351	27,302		
施設の方向性	本施設は、健全度が比較的高く、使用目標年を超過していないことから、引き続き適切な維持管理に努めます。										

施設情報	No.	142	施設名称 坂出環境センター				個別計画概要	品質	部 位	評価	健全度
	所管課	生活	延床面積	262.00㎡	構造	鉄骨造			屋 根	D	46
	建築年度	1990年	経過年数	30年	使用目標年	70年			外 壁	C	目標年超過
大規模改修履歴	なし							内 部	C		
							電 気	B	方向性		
							機 械	B	継続		
計画期間・実施内容 ※単位：千円											
年 度	令和3年度	令和4年度	令和5年度	令和6年度	令和7年度	令和8年度	令和9年度	令和10年度	令和11年度	令和12年度	
対策時期（築年数）	築31年	築32年	築33年	築34年	築35年	築36年	築37年	築38年	築39年	築40年	
改修等費用（概算） ※委託料等を含む		1,173	17,257		1,928	28,376					
施設の方向性	本施設は、健全度が低く、雨漏りや内壁等の腐食の状態から判断すると、将来的には大規模改修または建替えが必要と考えます。一方で、使用目標年は超過していないことから、当面は平成25年度に策定した延命化計画に基づき、適切な維持管理に努めます。										

施設情報	No.	143	施設名称 新開排水機場				個別計画概要	品質	部 位	評価	健全度
	所管課	産業	延床面積	170.00㎡	構造	鉄筋コンクリート			屋 根	B	64
	建築年度	1979年	経過年数	41年	使用目標年	70年			外 壁	C	目標年超過
大規模改修履歴	なし							内 部	B		
							電 気	B	方向性		
							機 械	B	継続		
計画期間・実施内容 ※単位：千円											
年 度	令和3年度	令和4年度	令和5年度	令和6年度	令和7年度	令和8年度	令和9年度	令和10年度	令和11年度	令和12年度	
対策時期（築年数）	築42年	築43年	築44年	築45年	築46年	築47年	築48年	築49年	築50年	築51年	
改修等費用（概算） ※委託料等を含む				275	4,044		1,738	25,565			
施設の方向性	本施設は、農地の湛水防除施設であり、重要な施設であることから、引き続き適切な維持管理に努めます。										

施設情報	No.	144	施設名称 片山排水機場				個別計画概要	品質	部 位	評価	健全度
	所管課	産業	延床面積	12.00㎡	構造	鉄筋コンクリート			屋 根	B	64
	建築年度	1983年	経過年数	37年	使用目標年	70年			外 壁	C	目標年超過
大規模改修履歴	なし							内 部	B		
							電 気	B	方向性		
							機 械	B	継続		
計画期間・実施内容 ※単位：千円											
年 度	令和3年度	令和4年度	令和5年度	令和6年度	令和7年度	令和8年度	令和9年度	令和10年度	令和11年度	令和12年度	
対策時期（築年数）	築38年	築39年	築40年	築41年	築42年	築43年	築44年	築45年	築46年	築47年	
改修等費用（概算） ※委託料等を含む		20	284				123	1,806			
施設の方向性	本施設は、農地の湛水防除施設であり、重要な施設であることから、引き続き適切な維持管理に努めます。										

施設情報	No.	145	施設名称	川津ポンプ場			個別計画概要	品質	部 位	評価	健全度
	所管課	都市整備	延床面積	275.00㎡	構造	鉄筋コンクリート			屋 根	B	64
	建築年度	1986年	経過年数	34年	使用目標年	70年			外 壁	C	目標年超過
大規模改修履歴	なし							内 部	B		
								電 気	B	方向性	
								機 械	B	継続	
計画期間・実施内容 ※単位：千円											
年 度	令和3年度	令和4年度	令和5年度	令和6年度	令和7年度	令和8年度	令和9年度	令和10年度	令和11年度	令和12年度	
対策時期（築年数）	築35年	築36年	築37年	築38年	築39年	築40年	築41年	築42年	築43年	築44年	
改修等費用（概算） ※委託料等を含む		444	6,542				2,811	41,355			
施設の方向性	本施設は、川津地区の排水を担うポンプ場のポンプ棟であることから、引き続き適切な維持管理に努めます。										

施設情報	No.	146	施設名称	三七ポンプ場			個別計画概要	品質	部 位	評価	健全度
	所管課	都市整備	延床面積	133.00㎡	構造	木造			屋 根	C	31
	建築年度	1959年	経過年数	61年	使用目標年	50年			外 壁	D	目標年超過
大規模改修履歴	なし							内 部	C	超過	
								電 気	C	方向性	
								機 械	C	継続	
計画期間・実施内容 ※単位：千円											
年 度	令和3年度	令和4年度	令和5年度	令和6年度	令和7年度	令和8年度	令和9年度	令和10年度	令和11年度	令和12年度	
対策時期（築年数）	築62年	築63年	築64年	築65年	築66年	築67年	築68年	築69年	築70年	築71年	
改修等費用（概算） ※委託料等を含む		101	1,489	1,045	15,378						
施設の方向性	本施設は、健全度が低く、使用目標年を超過していますが、早期の建替えは困難であり、また、市街地の排水を担うポンプ場のポンプ室であることから、計画期間内においては、引き続き適切な維持管理に努めます。										

施設情報	No.	147	施設名称	青木屋ポンプ場			個別計画概要	品質	部 位	評価	健全度
	所管課	都市整備	延床面積	148.29㎡	構造	木造			屋 根	C	31
	建築年度	1951年	経過年数	69年	使用目標年	50年			外 壁	D	目標年超過
大規模改修履歴	なし							内 部	C	超過	
								電 気	C	方向性	
								機 械	C	継続	
計画期間・実施内容 ※単位：千円											
年 度	令和3年度	令和4年度	令和5年度	令和6年度	令和7年度	令和8年度	令和9年度	令和10年度	令和11年度	令和12年度	
対策時期（築年数）	築70年	築71年	築72年	築73年	築74年	築75年	築76年	築77年	築78年	築79年	
改修等費用（概算） ※委託料等を含む		112	1,659	1,166	17,146						
施設の方向性	本施設は、健全度が低く、使用目標年を超過していますが、早期の建替えは困難であり、また、市街地の排水を担うポンプ場のポンプ室であることから、計画期間内においては、引き続き適切な維持管理に努めます。										

施設情報	No.	148	施設名称	天神ポンプ場（管理棟）			個別計画概要	品質	部 位	評価	健全度
	所管課	都市整備	延床面積	56.00㎡	構造	木造			屋 根	B	64
	建築年度	1987年	経過年数	33年	使用目標年	50年			外 壁	C	目標年超過
大規模改修履歴	屋根修繕工事（平成22年度）							内 部	B		
								電 気	B	方向性	
								機 械	B	継続	
計画期間・実施内容 ※単位：千円											
年 度	令和3年度	令和4年度	令和5年度	令和6年度	令和7年度	令和8年度	令和9年度	令和10年度	令和11年度	令和12年度	
対策時期（築年数）	築34年	築35年	築36年	築37年	築38年	築39年	築40年	築41年	築42年	築43年	
改修等費用（概算） ※委託料等を含む		42	627				440	6,474			
施設の方向性	本施設は、健全度が比較的高く、使用目標年を超過していないことから、引き続き適切な維持管理に努めます。										

施設情報	No.	149	施設名称	天神ポンプ場（ポンプ室）			個別計画概要	品質	部 位	評価	健全度
	所管課	都市整備	延床面積	30.55㎡	構造	軽量鉄骨造			屋 根	B	75
	建築年度	1986年	経過年数	34年	使用目標年	50年			外 壁	B	目標年超過
大規模改修履歴	なし							内 部	B		
								電 気	B	方向性	
								機 械	B	継続	
計画期間・実施内容 ※単位：千円											
年 度	令和3年度	令和4年度	令和5年度	令和6年度	令和7年度	令和8年度	令和9年度	令和10年度	令和11年度	令和12年度	
対策時期（築年数）	築35年	築36年	築37年	築38年	築39年	築40年	築41年	築42年	築43年	築44年	
改修等費用（概算） ※委託料等を含む							263	3,870			
施設の方向性	本施設は、市街地中部地区の排水を担うポンプ場のポンプ室であることから、引き続き適切な維持管理に努めます。										

施設情報	No.	150	施設名称	東浜ポンプ場			個別計画概要	品質	部 位	評価	健全度
	所管課	都市整備	延床面積	11.00㎡	構造	コンクリートブロック			屋 根	B	64
	建築年度	1992年	経過年数	28年	使用目標年	50年			外 壁	C	目標年超過
大規模改修履歴	なし							内 部	B		
								電 気	B	方向性	
								機 械	B	継続	
計画期間・実施内容 ※単位：千円											
年 度	令和3年度	令和4年度	令和5年度	令和6年度	令和7年度	令和8年度	令和9年度	令和10年度	令和11年度	令和12年度	
対策時期（築年数）	築29年	築30年	築31年	築32年	築33年	築34年	築35年	築36年	築37年	築38年	
改修等費用（概算） ※委託料等を含む					8	123	87	1,272			
施設の方向性	本施設は、市街地東部地区の排水を担うポンプ場のポンプ室であることから、引き続き適切な維持管理に努めます。										

施設情報	No.	151	施設名称	西部流末ポンプ場			個別計画概要	品質	部 位	評価	健全度
	所管課	都市整備	延床面積	10.00㎡	構造	コンクリートブロック			屋 根	B	75
	建築年度	1986年	経過年数	34年	使用目標年	50年			外 壁	B	目標年超過
大規模改修履歴	なし							内 部	B		
								電 気	B	方向性	
								機 械	B	継続	
計画期間・実施内容 ※単位：千円											
年 度	令和3年度	令和4年度	令和5年度	令和6年度	令和7年度	令和8年度	令和9年度	令和10年度	令和11年度	令和12年度	
対策時期（築年数）	築35年	築36年	築37年	築38年	築39年	築40年	築41年	築42年	築43年	築44年	
改修等費用（概算） ※委託料等を含む							85	1,267			
施設の方向性	本施設は、市街地西部地区の排水を担うポンプ場のポンプ室であることから、引き続き適切な維持管理に努めます。										

第12節 その他

第1項 その他

施設情報	No.	152	施設名称	旧与島小学校（体育館）			個別計画概要	品質	部 位	評価	健全度
	所管課	教育総務	延床面積	439.00㎡	構造	鉄筋コンクリート			屋 根	C	62
	建築年度	1986年	経過年数	34年	使用目標年	70年			外 壁	C	目標年超過
大規模改修履歴	なし							内 部	B		
								電 気	B	方向性	
								機 械	B	廃止	
計画期間・実施内容 ※単位：千円											
年 度	令和3年度	令和4年度	令和5年度	令和6年度	令和7年度	令和8年度	令和9年度	令和10年度	令和11年度	令和12年度	
対策時期（築年数）	築35年	築36年	築37年	築38年	築39年	築40年	築41年	築42年	築43年	築44年	
改修等費用（概算） ※委託料等を含む			963	14,167							
施設の方向性	本施設は、使用目標年を超過していませんが、今後の利用が見込めないことから、維持管理費削減のため、計画期間内を目途に解体除却を実施します。										

施設情報	No.	153	施設名称	旧与島小学校（給食調理場）			個別計画概要	品質	部 位	評価	健全度
	所管課	教育総務	延床面積	55.00㎡	構造	鉄筋コンクリート			屋 根	C	40
	建築年度	1986年	経過年数	34年	使用目標年	70年			外 壁	C	目標年超過
大規模改修履歴	なし							内 部	C		
								電 気	C	方向性	
								機 械	C	廃止	
計画期間・実施内容 ※単位：千円											
年 度	令和3年度	令和4年度	令和5年度	令和6年度	令和7年度	令和8年度	令和9年度	令和10年度	令和11年度	令和12年度	
対策時期（築年数）	築35年	築36年	築37年	築38年	築39年	築40年	築41年	築42年	築43年	築44年	
改修等費用（概算） ※委託料等を含む				121	1,775						
施設の方向性	本施設は、使用目標年を超過していませんが、健全度が低く、今後の利用が見込めないことから、維持管理費削減のため、計画期間内を目途に解体除却を実施します。										

施設情報	No.	154	施設名称	旧与島小学校（倉庫）			個別計画概要	品質	部 位	評価	健全度
	所管課	教育総務	延床面積	11.00㎡	構造	鉄骨造			屋 根	C	40
	建築年度	1976年	経過年数	44年	使用目標年	70年			外 壁	C	目標年超過
大規模改修履歴	なし							内 部	C		
								電 気	C	方向性	
								機 械	C	廃止	
計画期間・実施内容 ※単位：千円											
年 度	令和3年度	令和4年度	令和5年度	令和6年度	令和7年度	令和8年度	令和9年度	令和10年度	令和11年度	令和12年度	
対策時期（築年数）	築45年	築46年	築47年	築48年	築49年	築50年	築51年	築52年	築53年	築54年	
改修等費用（概算） ※委託料等を含む				24	355						
施設の方向性	本施設は、使用目標年を超過していませんが、健全度が低く、今後の利用が見込めないことから、維持管理費削減のため、計画期間内を目途に解体除却を実施します。										

施設情報	No.	155	施設名称	旧与島中学校（校舎）			個別計画概要	品質	部 位	評価	健全度
	所管課	教育総務	延床面積	820.00㎡	構造	鉄筋コンクリート			屋 根	D	17
	建築年度	1979年	経過年数	41年	使用目標年	70年			外 壁	D	目標年超過
大規模改修履歴	なし							内 部	D		
								電 気	C	方向性	
								機 械	C	廃止	
計画期間・実施内容 ※単位：千円											
年 度	令和3年度	令和4年度	令和5年度	令和6年度	令和7年度	令和8年度	令和9年度	令和10年度	令和11年度	令和12年度	
対策時期（築年数）	築42年	築43年	築44年	築45年	築46年	築47年	築48年	築49年	築50年	築51年	
改修等費用（概算） ※委託料等を含む		1,798	26,462								
施設の方向性	本施設は、使用目標年を超過していませんが、健全度が低く、今後の利用が見込めないことから、維持管理費削減のため、計画期間内を目途に解体除却を実施します。										

施設情報	No.	156	施設名称	旧与島中学校（体育館）			個別計画概要	品質	部 位	評価	健全度
	所管課	教育総務	延床面積	820.00㎡	構造	鉄筋コンクリート			屋 根	C	40
	建築年度	1988年	経過年数	32年	使用目標年	70年			外 壁	C	目標年超過
大規模改修履歴	なし							内 部	C		
								電 気	C	方向性	
								機 械	C	廃止	
計画期間・実施内容 ※単位：千円											
年 度	令和3年度	令和4年度	令和5年度	令和6年度	令和7年度	令和8年度	令和9年度	令和10年度	令和11年度	令和12年度	
対策時期（築年数）	築33年	築34年	築35年	築36年	築37年	築38年	築39年	築40年	築41年	築42年	
改修等費用（概算） ※委託料等を含む				1,798	26,462						
施設の方向性	本施設は、使用目標年を超過していませんが、健全度が低く、今後の利用が見込めないことから、維持管理費削減のため、計画期間内を目途に解体除却を実施します。										

施設情報	No.	157	施設名称	旧金山幼稚園（園舎）			個別計画概要	品質	部 位	評価	健全度
	所管課	教育総務	延床面積	431.00㎡	構造	鉄筋コンクリート			屋 根	D	37
	建築年度	1976年	経過年数	44年	使用目標年	70年			外 壁	C	目標年超過
大規模改修履歴	なし							内 部	C		
								電 気	C	方向性	
								機 械	C	検討	
計画期間・実施内容 ※単位：千円											
年 度	令和3年度	令和4年度	令和5年度	令和6年度	令和7年度	令和8年度	令和9年度	令和10年度	令和11年度	令和12年度	
対策時期（築年数）	築45年	築46年	築47年	築48年	築49年	築50年	築51年	築52年	築53年	築54年	
改修等費用（概算） ※委託料等を含む				5,101	75,065						
施設の方向性	本施設は、健全度が低くなっており、老朽化も見られますが、早期の解体除却は困難であるため、計画期間内においては関係団体との調整等、解体除却に向けた検討を進めます。										

施設情報	No.	158	施設名称	旧金山幼稚園（遊戯室）			個別計画概要	品質	部 位	評価	健全度
	所管課	教育総務	延床面積	143.00㎡	構造	鉄筋コンクリート			屋 根	D	37
	建築年度	1976年	経過年数	44年	使用目標年	70年			外 壁	C	目標年超過
大規模改修履歴	なし							内 部	C		
								電 気	C	方向性	
								機 械	C	検討	
計画期間・実施内容 ※単位：千円											
年 度	令和3年度	令和4年度	令和5年度	令和6年度	令和7年度	令和8年度	令和9年度	令和10年度	令和11年度	令和12年度	
対策時期（築年数）	築45年	築46年	築47年	築48年	築49年	築50年	築51年	築52年	築53年	築54年	
改修等費用（概算） ※委託料等を含む				1,693	24,903						
施設の方向性	本施設は、健全度が低くなっており、老朽化も見られますが、早期の解体除却は困難であるため、計画期間内においては関係団体との調整等、解体除却に向けた検討を進めます。										

施設情報	No.	159	施設名称	田尾火葬場			個別計画概要	品質	部 位	評価	健全度
	所管課	生活	延床面積	424.69㎡	構造	木造			屋 根	C	31
	建築年度	1952年	経過年数	68年	使用目標年	50年			外 壁	D	目標年超過
大規模改修履歴	なし							内 部	C	超過	
								電 気	C	方向性	
								機 械	C	建替	
計画期間・実施内容 ※単位：千円											
年 度	令和3年度	令和4年度	令和5年度	令和6年度	令和7年度	令和8年度	令和9年度	令和10年度	令和11年度	令和12年度	
対策時期（築年数）	築69年	築70年	築71年	築72年	築73年	築74年	築75年	築76年	築77年	築78年	
改修等費用（概算） ※委託料等を含む					12,911	189,982					
施設の方向性	本施設は、健全度が低く、使用目標年を超過しており、老朽化も進行しています。令和3年度に基本構想を策定し、令和4年度以降に基本計画策定および火葬場の用地選定、整備手法について検討するとともに、計画期間内での建替を実施します。										

施設情報	No.	160	施設名称	葬祭場職員住宅（職員詰所）			個別計画概要	品質	部 位	評価	健全度
	所管課	生活	延床面積	46.00㎡	構造	木造			屋 根	B	64
	建築年度	1985年	経過年数	35年	使用目標年	50年			外 壁	C	目標年超過
大規模改修履歴	なし							内 部	B		
								電 気	B	方向性	
								機 械	B	検討	
計画期間・実施内容 ※単位：千円											
年 度	令和3年度	令和4年度	令和5年度	令和6年度	令和7年度	令和8年度	令和9年度	令和10年度	令和11年度	令和12年度	
対策時期（築年数）	築36年	築37年	築38年	築39年	築40年	築41年	築42年	築43年	築44年	築45年	
改修等費用（概算） ※委託料等を含む		35	516				362	5,319			
施設の方向性	本施設は、火葬場の基本計画に伴い、将来的には解体することとなりますが、現火葬場が稼働する間は適宜、維持補修を行う等、適切な維持管理に努めます。										

施設情報	No.	161	施設名称	葬祭場職員住宅			個別計画概要	品質	部 位	評価	健全度
	所管課	生活	延床面積	46.00㎡	構造	木造			屋 根	B	64
	建築年度	1985年	経過年数	35年	使用目標年	50年			外 壁	C	目標年超過
大規模改修履歴	なし							内 部	B		
								電 気	B	方向性	
								機 械	B	検討	
計画期間・実施内容 ※単位：千円											
年 度	令和3年度	令和4年度	令和5年度	令和6年度	令和7年度	令和8年度	令和9年度	令和10年度	令和11年度	令和12年度	
対策時期（築年数）	築36年	築37年	築38年	築39年	築40年	築41年	築42年	築43年	築44年	築45年	
改修等費用（概算） ※委託料等を含む		35	516				362	5,319			
施設の方向性	本施設は、火葬場の基本計画に伴い、将来的には解体することとなりますが、現火葬場が稼働する間は適宜、維持補修を行う等、適切な維持管理に努めます。										

施設情報	No.	162	施設名称	西運河船客待合所			個別計画概要	品質	部 位	評価	健全度
	所管課	みなと	延床面積	203.13㎡	構造	鉄骨造			屋 根	B	51
	建築年度	1985年	経過年数	35年	使用目標年	70年			外 壁	C	目標年超過
大規模改修履歴	なし							内 部	C		
								電 気	B	方向性	
								機 械	B	継続	
計画期間・実施内容 ※単位：千円											
年 度	令和3年度	令和4年度	令和5年度	令和6年度	令和7年度	令和8年度	令和9年度	令和10年度	令和11年度	令和12年度	
対策時期（築年数）	築36年	築37年	築38年	築39年	築40年	築41年	築42年	築43年	築44年	築45年	
改修等費用（概算） ※委託料等を含む		862	12,686			1,542	22,691				
施設の方向性	本施設は、観光船の待合所として利用されていることから、引き続き適切な維持管理に努めます。										

施設情報	No.	163	施設名称	旧坂出港務所			個別計画概要	品質	部 位	評価	健全度
	所管課	総務	延床面積	706.62㎡	構造	鉄筋コンクリート			屋 根	C	31
	建築年度	1934年	経過年数	86年	使用目標年	70年			外 壁	D	目標年超過
大規模改修履歴	なし							内 部	C	超過	
								電 気	C	方向性	
								機 械	C	検討	
計画期間・実施内容 ※単位：千円											
年 度	令和3年度	令和4年度	令和5年度	令和6年度	令和7年度	令和8年度	令和9年度	令和10年度	令和11年度	令和12年度	
対策時期（築年数）	築87年	築88年	築89年	築90年	築91年	築92年	築93年	築94年	築95年	築96年	
改修等費用（概算）※委託料等を含む	改修等費用（概算）の算出対象外（売却・貸出し等を含め、別途検討）										
施設の方向性	本施設は、健全度が低く、使用目標年を超過していますが、倉庫としての利用のほか、観光資源としての側面もあることから、引き続き適切な維持管理に努めます。一方で、売却や貸出し等も含め、施設の具体的な方向性について検討します。										

施設情報	No.	164	施設名称	旧沙弥小・中学校（小学校）			個別計画概要	品質	部 位	評価	健全度
	所管課	総務	延床面積	314.27㎡	構造	鉄筋コンクリート			屋 根	C	31
	建築年度	1978年	経過年数	42年	使用目標年	70年			外 壁	D	目標年超過
大規模改修履歴	なし							内 部	C		
								電 気	C	方向性	
								機 械	C	継続	
計画期間・実施内容 ※単位：千円											
年 度	令和3年度	令和4年度	令和5年度	令和6年度	令和7年度	令和8年度	令和9年度	令和10年度	令和11年度	令和12年度	
対策時期（築年数）	築43年	築44年	築45年	築46年	築47年	築48年	築49年	築50年	築51年	築52年	
改修等費用（概算）※委託料等を含む				2,646	38,929						
施設の方向性	本施設は、健全度が低くなっていますが、使用目標年を超過しておらず、また、瀬戸内国際芸術祭関連施設となっていることから、引き続き適切な維持管理に努めます。										

施設情報	No.	165	施設名称	旧沙弥小・中学校（中学校）			個別計画概要	品質	部 位	評価	健全度
	所管課	総務	延床面積	77.40㎡	構造	鉄筋コンクリート			屋 根	C	40
	建築年度	1978年	経過年数	42年	使用目標年	70年			外 壁	C	目標年超過
大規模改修履歴	なし							内 部	C		
								電 気	C	方向性	
								機 械	C	継続	
計画期間・実施内容 ※単位：千円											
年 度	令和3年度	令和4年度	令和5年度	令和6年度	令和7年度	令和8年度	令和9年度	令和10年度	令和11年度	令和12年度	
対策時期（築年数）	築43年	築44年	築45年	築46年	築47年	築48年	築49年	築50年	築51年	築52年	
改修等費用（概算）※委託料等を含む				652	9,587						
施設の方向性	本施設は、健全度が低くなっていますが、使用目標年を超過しておらず、また、瀬戸内国際芸術祭関連施設となっていることから、引き続き適切な維持管理に努めます。										

施設情報	No.	166	施設名称	旧藤田医院（離れ）			個別計画概要	品質	部 位	評価	健全度
	所管課	総務	延床面積	20.82㎡	構造	木造			屋 根	C	40
	建築年度	1958年	経過年数	62年	使用目標年	50年			外 壁	C	目標年超過
大規模改修履歴	なし							内 部	C	超過	
								電 気	C	方向性	
								機 械	C	廃止	
計画期間・実施内容 ※単位：千円											
年 度	令和3年度	令和4年度	令和5年度	令和6年度	令和7年度	令和8年度	令和9年度	令和10年度	令和11年度	令和12年度	
対策時期（築年数）	築63年	築64年	築65年	築66年	築67年	築68年	築69年	築70年	築71年	築72年	
改修等費用（概算） ※委託料等を含む	94	861									
施設の方向性	本施設は、健全度が低く、使用目標年を超過しており、老朽化も進行していることから、数年以内を目途に解体除却を実施します。										

施設情報	No.	167	施設名称	旧藤田医院（居宅）			個別計画概要	品質	部 位	評価	健全度
	所管課	総務	延床面積	148.59㎡	構造	木造			屋 根	C	40
	建築年度	1958年	経過年数	62年	使用目標年	50年			外 壁	C	目標年超過
大規模改修履歴	なし							内 部	C	超過	
								電 気	C	方向性	
								機 械	C	廃止	
計画期間・実施内容 ※単位：千円											
年 度	令和3年度	令和4年度	令和5年度	令和6年度	令和7年度	令和8年度	令和9年度	令和10年度	令和11年度	令和12年度	
対策時期（築年数）	築63年	築64年	築65年	築66年	築67年	築68年	築69年	築70年	築71年	築72年	
改修等費用（概算） ※委託料等を含む	671	6,146									
施設の方向性	本施設は、健全度が低く、使用目標年を超過しており、老朽化も進行していることから、数年以内を目途に解体除却を実施します。										

施設情報	No.	168	施設名称	旧藤田医院（病院）			個別計画概要	品質	部 位	評価	健全度
	所管課	総務	延床面積	195.86㎡	構造	コンクリートブロック			屋 根	C	40
	建築年度	1958年	経過年数	62年	使用目標年	50年			外 壁	C	目標年超過
大規模改修履歴	なし							内 部	C	超過	
								電 気	C	方向性	
								機 械	C	廃止	
計画期間・実施内容 ※単位：千円											
年 度	令和3年度	令和4年度	令和5年度	令和6年度	令和7年度	令和8年度	令和9年度	令和10年度	令和11年度	令和12年度	
対策時期（築年数）	築63年	築64年	築65年	築66年	築67年	築68年	築69年	築70年	築71年	築72年	
改修等費用（概算） ※委託料等を含む	885	8,101									
施設の方向性	本施設は、健全度が低く、使用目標年を超過しており、老朽化も進行していることから、数年以内を目途に解体除却を実施します。										

施設情報	No.	169	施設名称	旧王越出張所			個別計画概要	品質	部 位	評価	健全度
	所管課	総務	延床面積	165.80㎡	構造	鉄骨造			屋 根	C	40
	建築年度	1976年	経過年数	44年	使用目標年	70年			外 壁	C	目標年超過
大規模改修履歴	なし							内 部	C		
								電 気	C	方向性	
								機 械	C	廃止	
計画期間・実施内容 ※単位：千円											
年 度	令和3年度	令和4年度	令和5年度	令和6年度	令和7年度	令和8年度	令和9年度	令和10年度	令和11年度	令和12年度	
対策時期（築年数）	築45年	築46年	築47年	築48年	築49年	築50年	築51年	築52年	築53年	築54年	
改修等費用（概算） ※委託料等を含む				513	7,544						
施設の方向性	本施設は、使用目標年を超過していませんが、健全度が低く、今後の活用が見込めないことから、数年以内を目的に解体除却を実施します。										

施設情報	No.	170	施設名称	旧西庄幼稚園			個別計画概要	品質	部 位	評価	健全度
	所管課	総務	延床面積	128.00㎡	構造	鉄骨造			屋 根	A	45
	建築年度	1973年	経過年数	47年	使用目標年	70年			外 壁	C	目標年超過
大規模改修履歴	遊戯室屋根改修工事（平成28年度）							内 部	C		
								電 気	C	方向性	
								機 械	C	継続	
計画期間・実施内容 ※単位：千円											
年 度	令和3年度	令和4年度	令和5年度	令和6年度	令和7年度	令和8年度	令和9年度	令和10年度	令和11年度	令和12年度	
対策時期（築年数）	築48年	築49年	築50年	築51年	築52年	築53年	築54年	築55年	築56年	築57年	
改修等費用（概算） ※委託料等を含む		465		1,485	21,857						
施設の方向性	本施設は、健全度が低くなっていますが、使用目標年を超過しておらず、また、地域の集会所および倉庫として利用されていることから、引き続き適切な維持管理に努めます。										

施設情報	No.	171	施設名称	旧西庄幼稚園（園舎）			個別計画概要	品質	部 位	評価	健全度
	所管課	教育総務	延床面積	183.00㎡	構造	鉄骨造			屋 根	C	40
	建築年度	1973年	経過年数	47年	使用目標年	70年			外 壁	C	目標年超過
大規模改修履歴	なし							内 部	C		
								電 気	C	方向性	
								機 械	C	廃止	
計画期間・実施内容 ※単位：千円											
年 度	令和3年度	令和4年度	令和5年度	令和6年度	令和7年度	令和8年度	令和9年度	令和10年度	令和11年度	令和12年度	
対策時期（築年数）	築48年	築49年	築50年	築51年	築52年	築53年	築54年	築55年	築56年	築57年	
改修等費用（概算） ※委託料等を含む				514	7,569						
施設の方向性	本施設は、使用目標年を超過していませんが、健全度が低く、今後の利用が見込めないことから、維持管理費削減のため、計画期間内を目的に解体除却を実施します。										

施設情報	No.	172	施設名称	旧西庄幼稚園（現：仲よし教室）			個別計画概要	品質	部 位	評価	健全度
	所管課	教育総務	延床面積	119.00㎡	構造	鉄筋コンクリート			屋 根	C	40
	建築年度	1980年	経過年数	40年	使用目標年	70年			外 壁	C	目標年超過
大規模改修履歴	保育室内改修・便所内装改修・屋上防水改修、電気設備・給排水衛生設備・空調設備（平成26年度）						内 部	C			
							電 気	C	方向性		
							機 械	C	継続		
計画期間・実施内容 ※単位：千円											
年 度	令和3年度	令和4年度	令和5年度	令和6年度	令和7年度	令和8年度	令和9年度	令和10年度	令和11年度	令和12年度	
対策時期（築年数）	築41年	築42年	築43年	築44年	築45年	築46年	築47年	築48年	築49年	築50年	
改修等費用（概算） ※委託料等を含む			1,408	20,722							
施設の方向性	本施設は、健全度が低くなっていますが、使用目標年を超過しておらず、また、児童の健全な育成と子育て支援の充実を図るための重要な施設であることから、引き続き適切な維持管理に努めます。										

施設情報	No.	173	施設名称	坂出駅北口地下駐車場			個別計画概要	品質	部 位	評価	健全度
	所管課	都市整備	延床面積	5,172.00㎡	構造	鉄筋コンクリート			屋 根	B	61
	建築年度	2000年	経過年数	20年	使用目標年	70年			外 壁	B	目標年超過
大規模改修履歴	なし						内 部	C			
							電 気	B	方向性		
							機 械	B	継続		
計画期間・実施内容 ※単位：千円											
年 度	令和3年度	令和4年度	令和5年度	令和6年度	令和7年度	令和8年度	令和9年度	令和10年度	令和11年度	令和12年度	
対策時期（築年数）	築21年	築22年	築23年	築24年	築25年	築26年	築27年	築28年	築29年	築30年	
改修等費用（概算） ※委託料等を含む						24,023	353,468	37,196	547,312		
施設の方向性	本施設は、坂出駅周辺の都市機能の強化を図り、効率的な駐車対策を行う重要な施設であることから、引き続き適切な維持管理に努めます。										

施設情報	No.	174	施設名称	坂出駅北口地下駐車場（1号階段）			個別計画概要	品質	部 位	評価	健全度
	所管課	都市整備	延床面積	33.00㎡	構造	鉄骨造			屋 根	B	64
	建築年度	2000年	経過年数	20年	使用目標年	70年			外 壁	C	目標年超過
大規模改修履歴	なし						内 部	B			
							電 気	B	方向性		
							機 械	B	継続		
計画期間・実施内容 ※単位：千円											
年 度	令和3年度	令和4年度	令和5年度	令和6年度	令和7年度	令和8年度	令和9年度	令和10年度	令和11年度	令和12年度	
対策時期（築年数）	築21年	築22年	築23年	築24年	築25年	築26年	築27年	築28年	築29年	築30年	
改修等費用（概算） ※委託料等を含む					53	782	338	4,963			
施設の方向性	本施設は、坂出駅北口地下駐車場に直結する連絡経路であることから、坂出駅北口地下駐車場の維持管理方針と整合性を図りつつ、引き続き適切な維持管理に努めます。										

施設情報	No.	175	施設名称	坂出駅北口地下駐車場（2号階段）			個別計画概要	品質	部 位	評価	健全度
	所管課	都市整備	延床面積	21.00㎡	構造	鉄骨造			屋 根	B	64
	建築年度	2000年	経過年数	20年	使用目標年	70年			外 壁	C	目標年超過
大規模改修履歴	なし							内 部	B		
								電 気	B	方向性	
								機 械	B	継続	
計画期間・実施内容 ※単位：千円											
年 度	令和3年度	令和4年度	令和5年度	令和6年度	令和7年度	令和8年度	令和9年度	令和10年度	令和11年度	令和12年度	
対策時期（築年数）	築21年	築22年	築23年	築24年	築25年	築26年	築27年	築28年	築29年	築30年	
改修等費用（概算） ※委託料等を含む					34	498	63	1,086	2,222		
施設の方向性	本施設は、坂出駅北口地下駐車場に直結する連絡経路であることから、坂出駅北口地下駐車場の維持管理方針と整合性を図りつつ、引き続き適切な維持管理に努めます。										

施設情報	No.	176	施設名称	坂出駅北口地下駐車場（3号階段）			個別計画概要	品質	部 位	評価	健全度
	所管課	都市整備	延床面積	18.00㎡	構造	鉄骨造			屋 根	B	75
	建築年度	2000年	経過年数	20年	使用目標年	70年			外 壁	B	目標年超過
大規模改修履歴	なし							内 部	B		
								電 気	B	方向性	
								機 械	B	継続	
計画期間・実施内容 ※単位：千円											
年 度	令和3年度	令和4年度	令和5年度	令和6年度	令和7年度	令和8年度	令和9年度	令和10年度	令和11年度	令和12年度	
対策時期（築年数）	築21年	築22年	築23年	築24年	築25年	築26年	築27年	築28年	築29年	築30年	
改修等費用（概算） ※委託料等を含む							213	3,132			
施設の方向性	本施設は、坂出駅北口地下駐車場に直結する連絡経路であることから、坂出駅北口地下駐車場の維持管理方針と整合性を図りつつ、引き続き適切な維持管理に努めます。										

施設情報	No.	177	施設名称	旧与島幼稚園（園舎）			個別計画概要	品質	部 位	評価	健全度
	所管課	教育総務	延床面積	88.00㎡	構造	鉄筋コンクリート			屋 根	C	53
	建築年度	1986年	経過年数	34年	使用目標年	70年			外 壁	D	目標年超過
大規模改修履歴	なし							内 部	B		
								電 気	B	方向性	
								機 械	B	廃止	
計画期間・実施内容 ※単位：千円											
年 度	令和3年度	令和4年度	令和5年度	令和6年度	令和7年度	令和8年度	令和9年度	令和10年度	令和11年度	令和12年度	
対策時期（築年数）	築35年	築36年	築37年	築38年	築39年	築40年	築41年	築42年	築43年	築44年	
改修等費用（概算） ※委託料等を含む					247	3,640					
施設の方向性	本施設は、使用目標年を超過していませんが、今後の利用が見込めないことから、維持管理費削減のため、計画期間内を目途に解体除却を実施します。										

施設情報	No.	178	施設名称	旧与島幼稚園（園舎）			個別計画概要	品質	部 位	評価	健全度
	所管課	教育総務	延床面積	44.00㎡	構造	鉄筋コンクリート			屋 根	C	53
	建築年度	1979年	経過年数	41年	使用目標年	70年			外 壁	D	目標年超過
大規模改修履歴	なし							内 部	B		
							電 気	B	方向性		
							機 械	B	廃止		
計画期間・実施内容 ※単位：千円											
年 度	令和3年度	令和4年度	令和5年度	令和6年度	令和7年度	令和8年度	令和9年度	令和10年度	令和11年度	令和12年度	
対策時期（築年数）	築42年	築43年	築44年	築45年	築46年	築47年	築48年	築49年	築50年	築51年	
改修等費用（概算） ※委託料等を含む					124	1,820					
施設の方向性	本施設は、使用目標年を超過していませんが、今後の利用が見込めないことから、維持管理費削減のため、計画期間内を目標に解体除却を実施します。										

第13節 病院施設
第1項 病院施設

施設情報	No.	179	施設名称	坂出市立病院			個別計画概要	品質	部 位	評価	健全度
	所管課	病院	延床面積	15,888.00㎡	構造	鉄筋コンクリート			屋 根	A	100
	建築年度	2014年	経過年数	6年	使用目標年	70年			外 壁	A	目標年超過
大規模改修履歴	なし							内 部	A		
							電 気	A	方向性		
							機 械	A	継続		
計画期間・実施内容 ※単位：千円											
年 度	令和3年度	令和4年度	令和5年度	令和6年度	令和7年度	令和8年度	令和9年度	令和10年度	令和11年度	令和12年度	
対策時期（築年数）	築7年	築8年	築9年	築10年	築11年	築12年	築13年	築14年	築15年	築16年	
改修等費用（概算） ※委託料等を含む											
施設の方向性	本施設は、平成26年度に新築移転した地域の中核病院であり、健全度も高いことから、引き続き適切な維持管理に努めます。										

図表3-4 施設類型別総括表（使用目標年超過・方向性・健全度）

施設類型（大分類）	施設数	施設数における内訳					健全度平均点
		使用目標年 超過	方向性				
			継続	検討	建替	廃止	
市民文化系施設	30	4	10	20	0	0	55
社会教育系施設	4	1	4	0	0	0	39
スポーツ・レクリエーション系施設	18	2	17	0	0	1	61
産業系施設	2	0	1	1	0	0	53
子育て支援施設	6	0	3	3	0	0	65
保健・福祉施設	17	3	1	16	0	0	64
医療施設	2	0	1	1	0	0	90
行政系施設	58	7	47	8	3	0	65
公園	1	0	1	0	0	0	73
供給処理施設	13	2	13	0	0	0	59
その他	27	5	9	5	1	12	46
病院施設	1	0	1	0	0	0	100
合計	179	24	108	54	4	13	60

※健全度平均点は、小数点以下四捨五入で算出しています。
 ※健全度平均点の合計は、全対象施設の健全度の合計から平均を算出しており、施設類型ごとの平均点の平均値と差異が生じます。

第4章 ライフサイクルコスト（LCC）の算出

第1節 LCCの比較および長寿命化効果の分析

第1項 LCCの活用と検討時期

LCCの考え方は、事業評価、PFI事業、インフラ長寿命化計画、公共施設等総合管理計画、設備システムの選定等、建築物のライフサイクルの様々な段階で活用されています。

なお、活用の目的に応じて、LCCのコスト項目から、適宜必要な項目を選択し、LCCを算出することとなります。

今回の検討は、計画対象施設（179施設）における実施計画（令和3年度～令和12年度）の試算となります。

第2項 LCCの比較および長寿命化効果

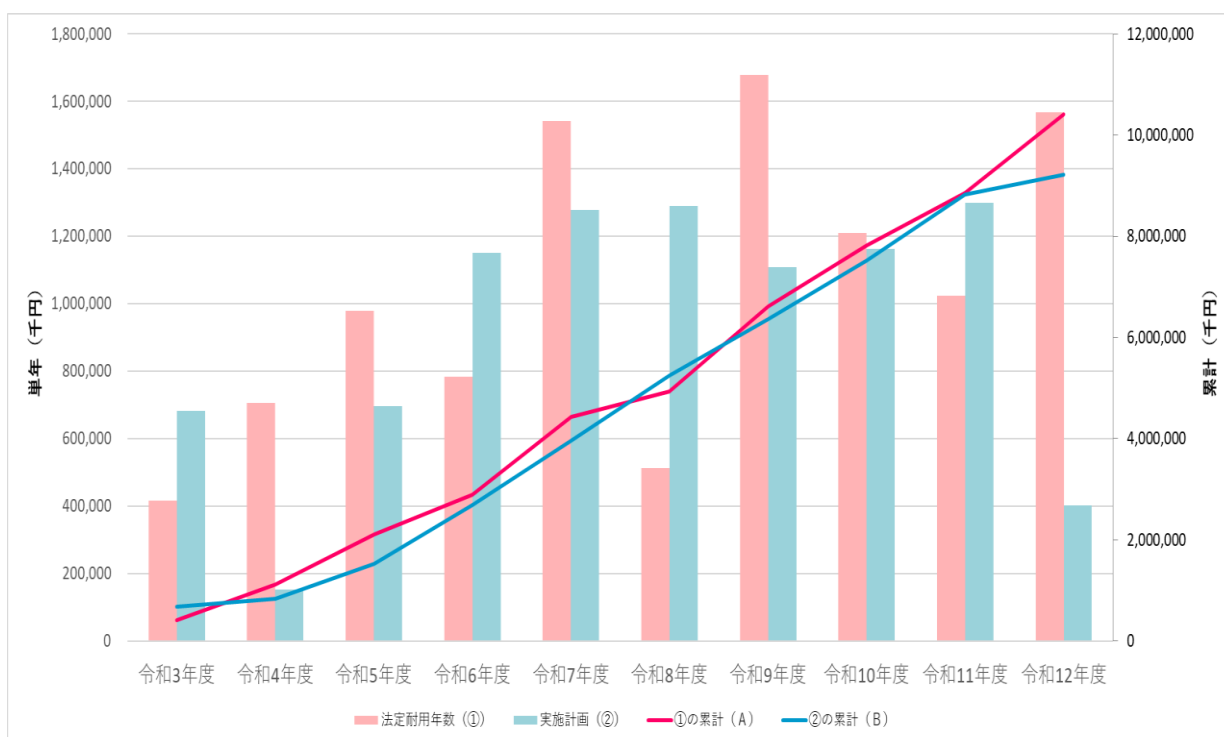
建築物の使用期間を、通常の法定耐用年数とした場合と、本市の長寿命化の方針を反映した実施計画ベースとのLCCの費用比較を行い、長寿命化の効果額を算出します。

建築物のLCCの算出方法については、第2章で記載しているとおり、平成31年版建築物のライフサイクルコスト（第2版）のLCC算定プログラムを使用して算出することとします。

実施計画においては、大規模改修・建替等の工事費および、工事に係る委託料の概算費用を計上しており、施設を管理していく上で通常発生しうる維持管理費等は除外しているため、法定耐用年数ベースのLCCの算出においても、当該費用を除外して比較しています。

令和3年度から令和12年度までの10年間のLCCを比較した結果、単年度ベースで比較すると、通常の法定耐用年数とした場合の方が、コストを低く抑えられている年もありますが、10年間のLCCの累計で比較すると、法定耐用年数ベースでは104億円程度に対し、実施計画ベースでは92億円程度となり、長寿命化を加味した実施計画ベースで維持管理していくことで、12億円程度、年平均で1億2千万円程度コストを低く抑えられる見込みとなります。

図表 4-1 計画対象施設における LCC 比較（法定耐用年数／実施計画）



図表 4-2 計画対象施設における 10 年間の効果費用（法定耐用年数／実施計画）

(単位：千円)

	令和3年度	令和4年度	令和5年度	令和6年度	令和7年度	令和8年度	令和9年度	令和10年度	令和11年度	令和12年度	合計
法定耐用年数 (①)	417,200	706,057	977,959	782,683	1,540,773	512,366	1,678,296	1,209,511	1,024,503	1,568,473	10,417,821
①の累計	417,200	1,123,257	2,101,216	2,883,899	4,424,672	4,937,038	6,615,334	7,824,845	8,849,348	10,417,821	
実施計画 (②)	682,287	151,756	696,917	1,151,453	1,278,805	1,290,338	1,107,885	1,163,461	1,298,925	402,432	9,224,259
②の累計	682,287	834,043	1,530,960	2,682,413	3,961,218	5,251,556	6,359,441	7,522,902	8,821,827	9,224,259	
効果費用 (①-②)	△ 265,087	554,301	281,042	△ 368,770	261,968	△ 777,972	570,411	46,050	△ 274,422	1,166,041	1,193,562

※図表 4-1 および 4-2 における費用比較には、学校教育系施設、幼保・こども園（南部保育所、江尻保育所、西部保育所を除く）、市営住宅等、本計画の対象外とした施設に係る改修等費用は含まれていません。

今後、総合管理計画および本計画第 3 章で示した健全度ならびに方向性を一つの指標として、個別施設ごとに具体的な取組について検討していきますが、具体的な対策の実施にあたっては、民間活力の導入を含めた整備手法等の検討のほか、対象施設に関連する市民・施設利用者・関係団体等との協議を行い、十分な調整と合意形成を図ります。

また、公共施設等の適正配置を推進するために、総合管理計画および本計画を踏まえた各公共施設等の取組状況について、適宜、進行管理を行い、適切な時期で方針等の見直しを実施します。

坂出市個別施設計画

令和3年3月

坂出市 総務部 政策課

〒762-8601 香川県坂出市室町二丁目3番5号

TEL : 0877-44-5001

FAX : 0877-46-4056

<https://www.city.sakaide.lg.jp/>