

新病院通信

～Vol.3～

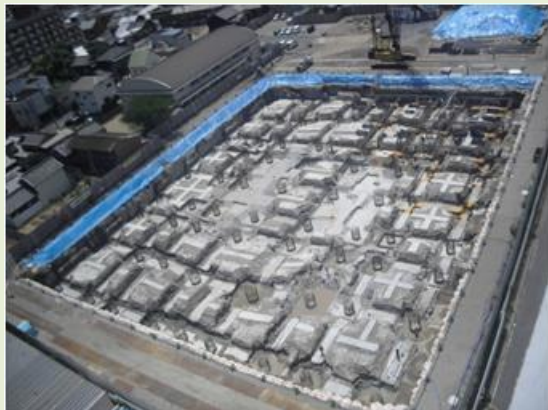


現場からのお知らせ

- 工事車輛について、周辺地域に対する運行上の安全・環境面での注意義務に関して、運転者への指導を徹底して参ります。
- 周辺道路への砂埃等に関して、道路への散水、車輪部分の水洗いの徹底等、対策を行います。



工事進捗報告 (6月末日時点)



全体写真(病院北側より撮影)



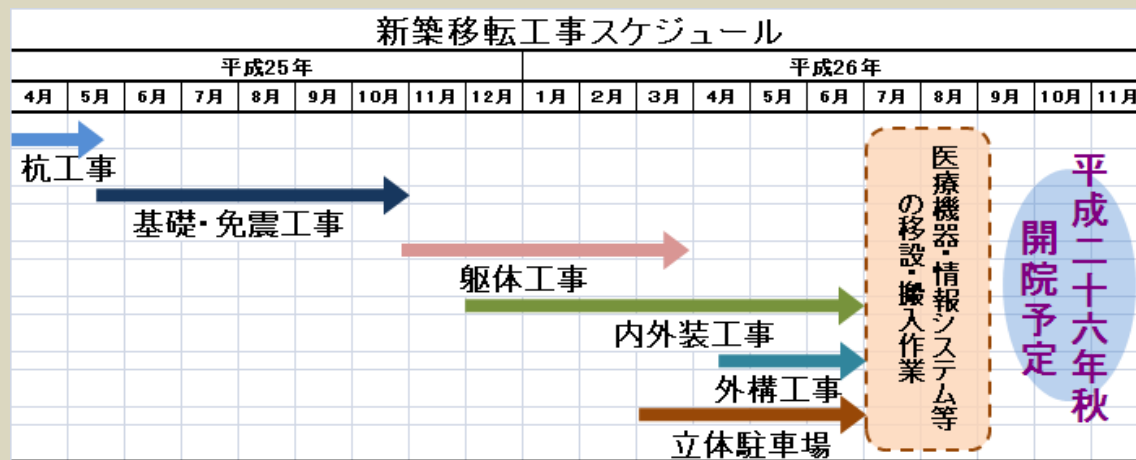
掘削工事、杭頭処理が完了しました



クローラークレーンを設置しました



7月工事スケジュール



7月に関しては、基礎・地中梁の配筋を進め、配筋検査、鉄筋継手部分の超音波探傷検査を経て、終了工区から型枠工事に入っていきます。