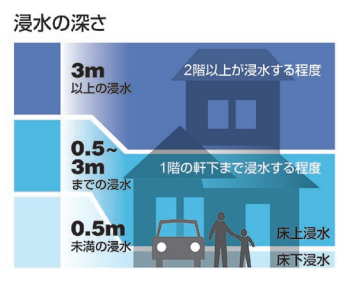


# ため池 ハザードマップ

## 西福寺大池・奥池 奄池・前池

このマップは、地震によりため池が決壊した場合にどのような被害となるかを知るために、西福寺大池、奥池、奄池、前池が決壊し、全ての貯水量が瞬時に流出する状況を想定しています。

災害の状況によっては、表示されている範囲以外においても、被害が発生する可能性がありますので、注意が必要です。



### 避難経路の安全性

- 特に危険な区域(ため池堤防)
- ひざ上(0.5m以上)が浸水通行は危険
- ひざ下(0.5m未満)が浸水通行には注意が必要

- ### 凡例
- 指定緊急避難場所: 災害が発生し、又は発生するおそれがある場合にその危険から逃れるための避難場所
  - 指定避難所: 災害により家に居られなくなった被災者が一定期間生活する施設
  - 指定緊急避難場所(敷地)
  - 警察
  - 救急指定病院
  - 水部
  - ..... 到達時間

### 土砂災害

(告示日: 令和5年5月16日)

- 土砂災害特別警戒区域(急傾斜地の崩壊)
- 土砂災害警戒区域(急傾斜地の崩壊・土石流)

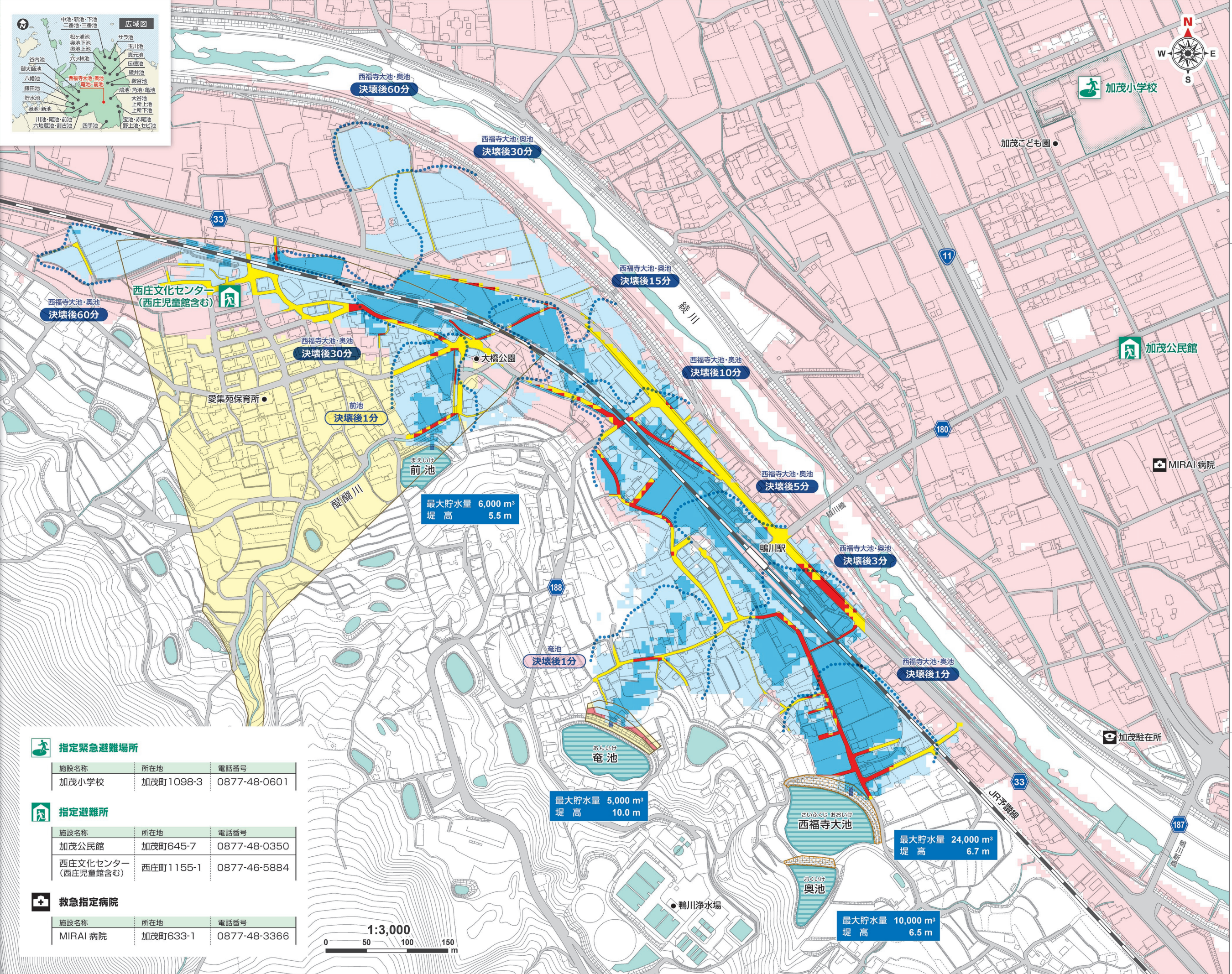
### 洪水災害

(公表日: 令和6年12月26日)

- 洪水浸水想定区域(想定最大規模)

坂出市 令和8年1月作成

測量法に基づく国土院院長承認(使用) R 7JHs 269



#### 指定緊急避難場所

施設名称	所在地	電話番号
加茂小学校	加茂町1098-3	0877-48-0601

#### 指定避難所

施設名称	所在地	電話番号
加茂公民館	加茂町645-7	0877-48-0350
西庄文化センター(西庄児童館含む)	西庄町1155-1	0877-46-5884

#### 救急指定病院

施設名称	所在地	電話番号
MIRAI 病院	加茂町633-1	0877-48-3366