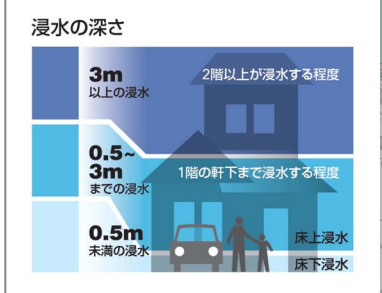


ため池 ハザードマップ

しでいけ 四手池

このマップは、地震によりため池が決壊した場合にどのような被害となるかを知るために、四手池が決壊し、全ての貯水量が瞬時に流出する状況を想定しています。

災害の状況によっては、表示されている範囲以外においても、被害が発生する可能性がありますので、注意が必要です。

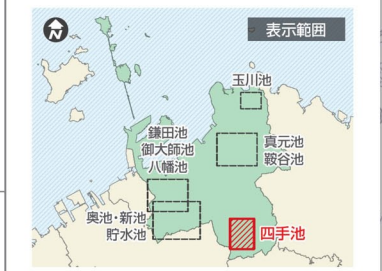


避難経路の安全性

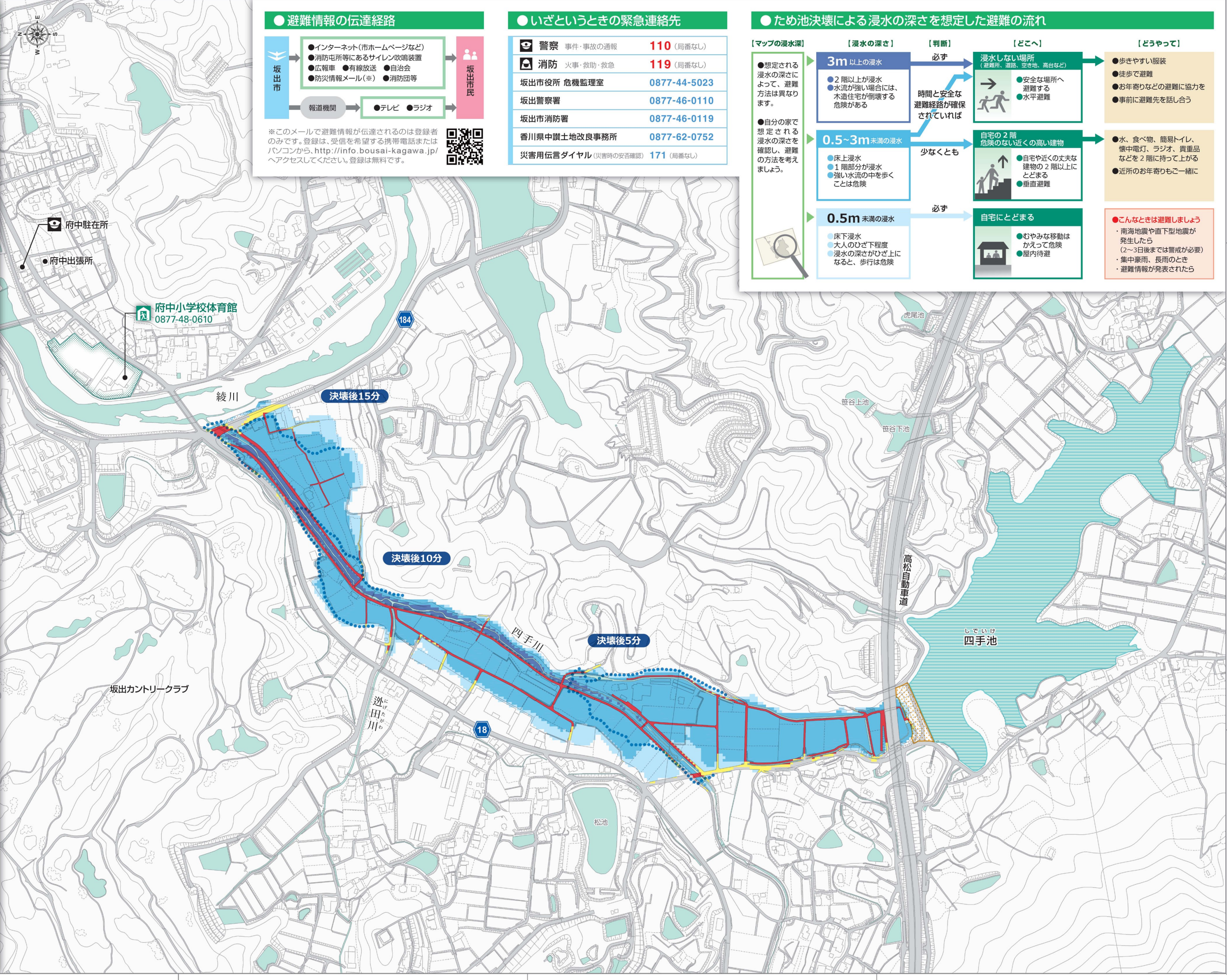
- 特に危険な区域(ため池堤防)
- ひざ上(0.5m以上)が浸水 通行は危険
- ひざ下(0.5m未満)が浸水 通行には注意が必要

凡例

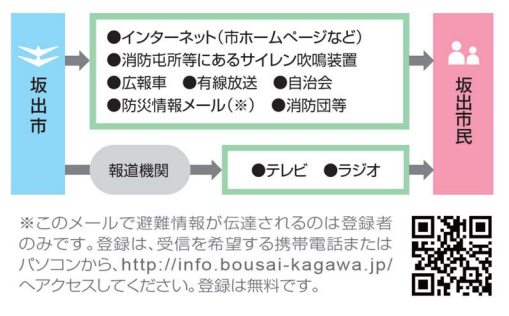
- 避難所 (敷地)
- 警察
- アンダーパス
- 水部
- 到達時間



この地図の作成に当たっては、国土地理院長の承認を得て、同院発行の基礎地図情報を使用しました。(承認番号 平25情使 第516号)



● 避難情報の伝達経路



● いざというときの緊急連絡先

警察 事件・事故の通報	110 (局番なし)
消防 火事・救助・救急	119 (局番なし)
坂出市役所 危機監理室	0877-44-5023
坂出警察署	0877-46-0110
坂出市消防署	0877-46-0119
香川県中讃土地改良事務所	0877-62-0752
災害用伝言ダイヤル(災害時の安否確認)	171 (局番なし)

● ため池決壊による浸水の深さを想定した避難の流れ

