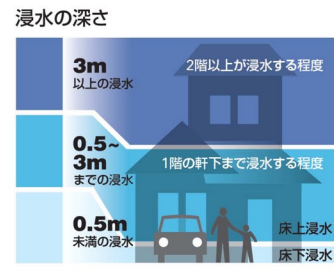


ため池 ハザードマップ

おくいけ しんいけ 奥池・新池 ちよすいち 貯水池

このマップは、地震によりため池が決壊した場合にどのような被害となるかを知るために、奥池、新池、貯水池が決壊し、全ての貯水量が瞬時に流出する状況を想定しています。

災害の状況によっては、表示されている範囲以外においても、被害が発生する可能性がありますので、注意が必要です。



避難経路の安全性

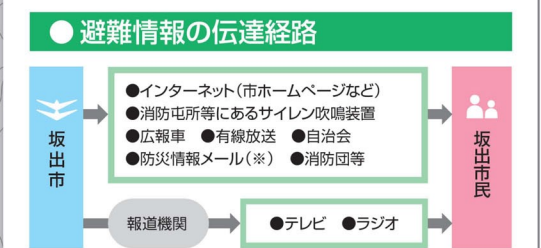
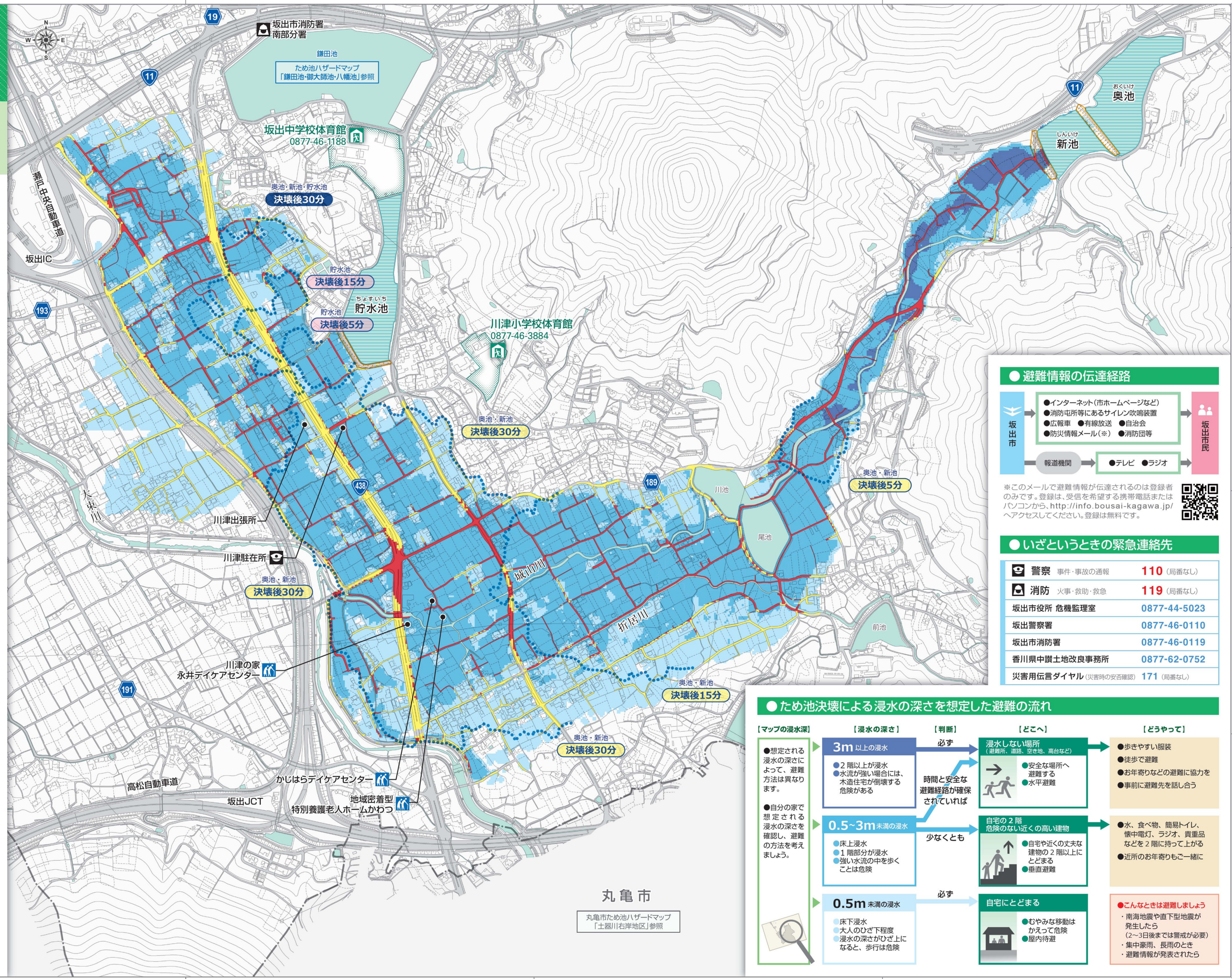
- 特に危険な区域(ため池堤防)
- ひざ上(0.5m以上)が浸水通行は危険
- ひざ下(0.5m未満)が浸水通行には注意が必要

- ### 凡例
- 避難所
 - 避難所(敷地)
 - 警察
 - 消防
 - 災害時要援護者施設(浸水区域内)
 - 水部
 - 到達時間



この地図の作成に当たっては、国土地理院長の承認を得て、同院発行の基礎地図情報を使用しました。(承認番号 平25情使 第516号)

坂出市 平成 25 年 12 月作成



※このメールで避難情報が伝達されるのは登録者のみです。登録は、受信を希望する携帯電話またはパソコンから、<http://info.bousai-kagawa.jp/>へアクセスしてください。登録は無料です。

いざというときの緊急連絡先

警察	事件・事故の通報	110 (局番なし)
消防	火事・救助・救急	119 (局番なし)
坂出市役所	危機監理室	0877-44-5023
坂出警察署		0877-46-0110
坂出市消防署		0877-46-0119
香川県中讃土地改良事務所		0877-62-0752
災害用伝言ダイヤル(災害時の安否確認)		171 (局番なし)

