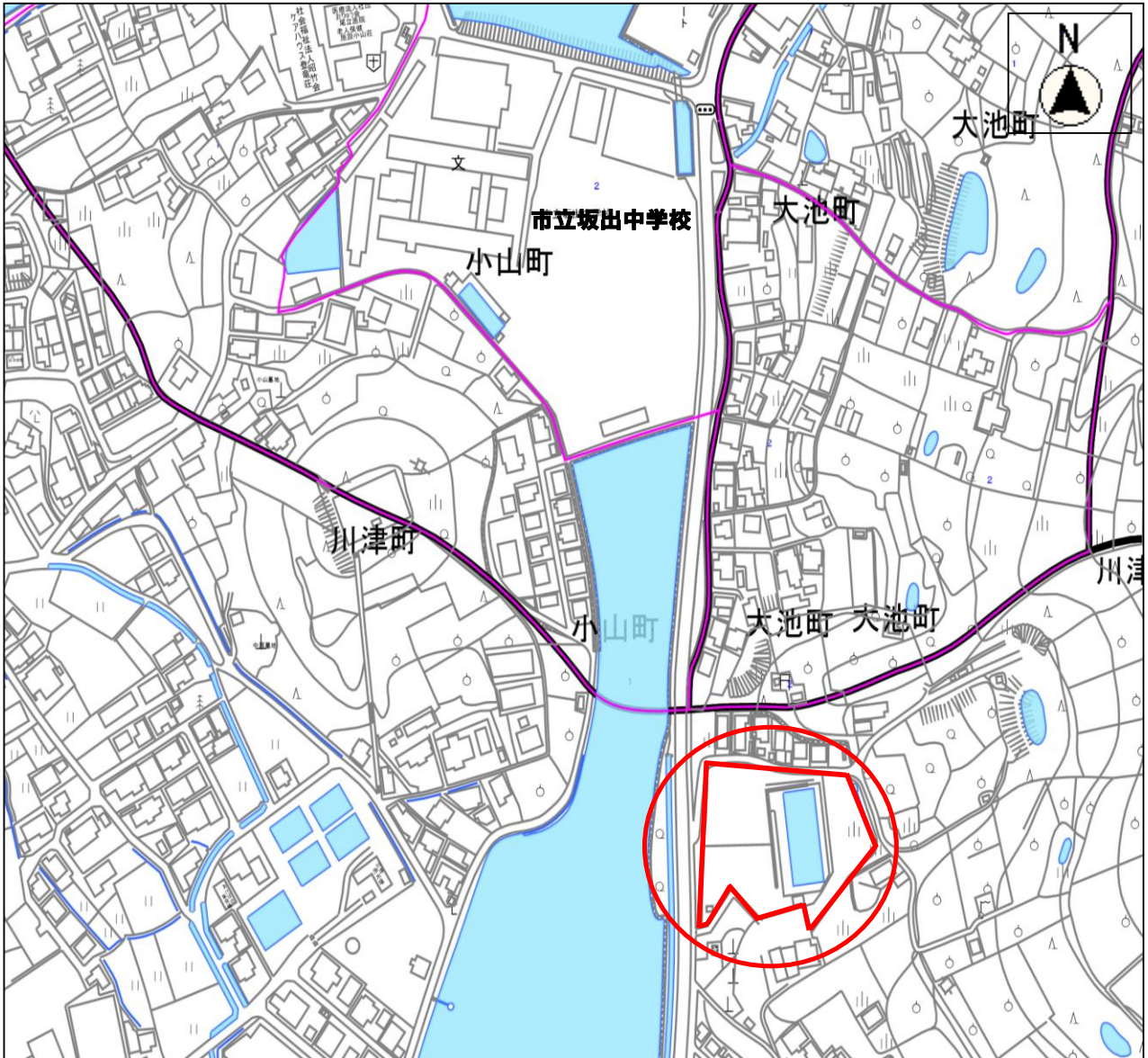


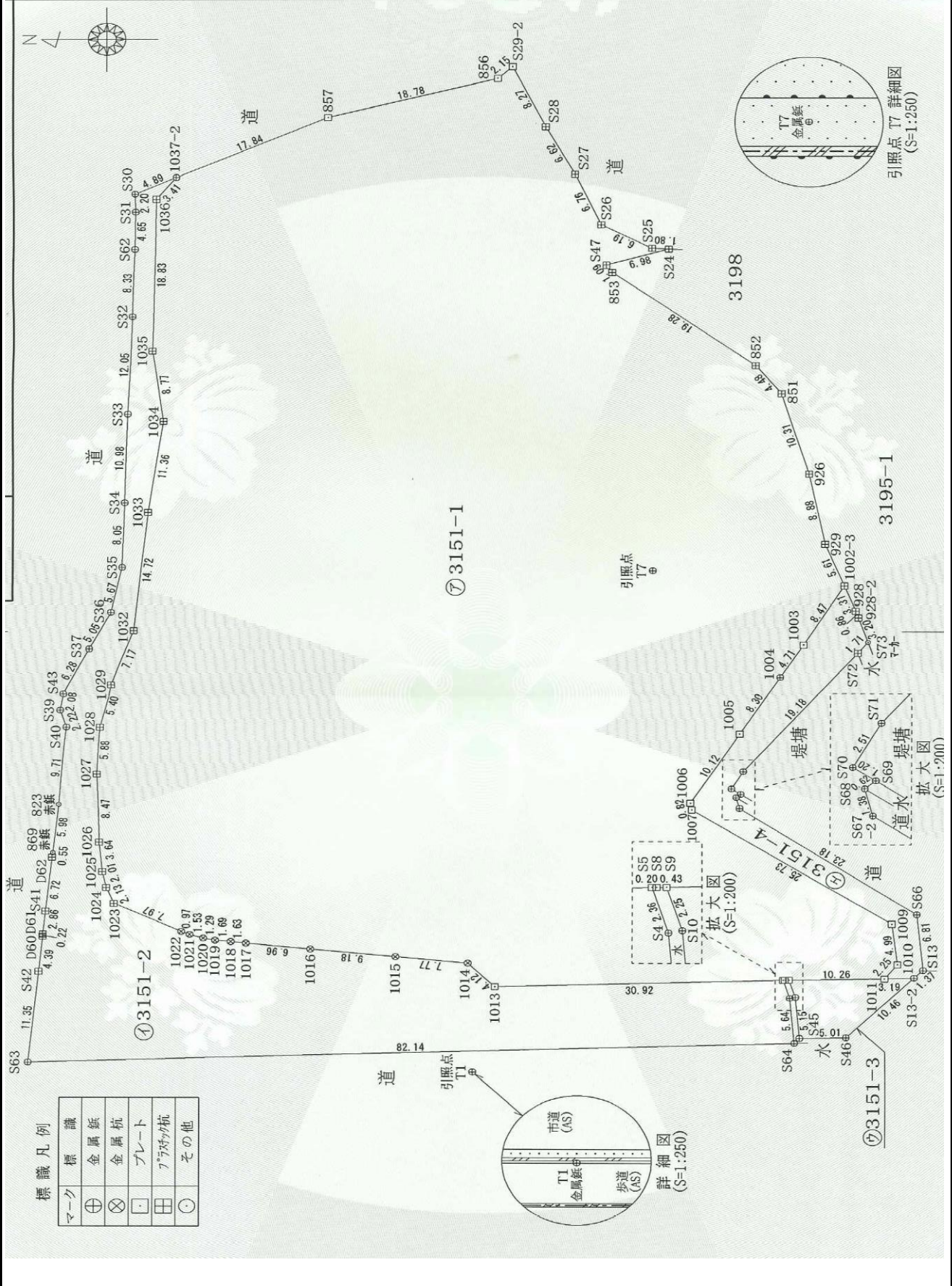
物件調書

所在地	坂出市川津町字春日3151番1		
地目	雑種地		
面積	6,833㎡		
接続道路の状況	北西側:幅員約3~4mの農道に接面 西側:市道大池原鋳物師屋線(幅員約8m)に接面		
法令等による制限等	区域	非線引都市計画区域	
	用途地域	用途白地地域(幹線沿道一般型・一般環境保全型)	
	防火地域	指定なし	
	建ぺい率	70%	
	容積率	200%	
	文化財調査	文化財保護法上の周知の埋蔵文化財包蔵地には指定されていない。	
供給処理施設の状況	供給施設	配管等の状況	照会先及び電話番号
	上水道	接面道路配管 有	香川県広域水道企業団 中讃ブロック統括センター TEL:0877-98-1106
	電気	接面道路配管 有	四国電力(株) TEL:0877-22-5111
	都市ガス	接面道路配管 無	四国ガス(株) TEL:087-22-2301
	下水道	無(認可区域外)	坂出市都市整備課 TEL:0877-44-5017
参考事項	土地の状況等の詳細については、 <u>先着順による市有地売払い参加説明書</u> をご覧ください。		

案内図

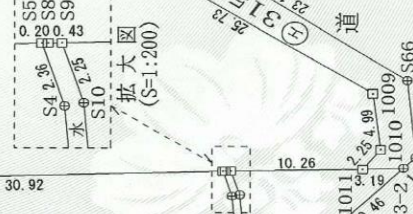
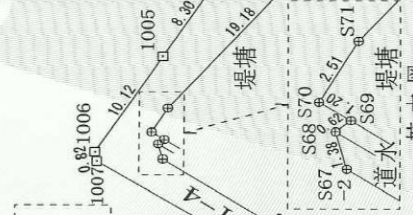
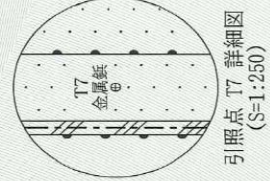
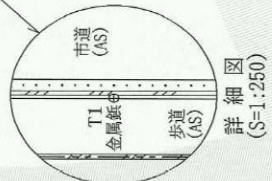


測量図



標識凡例

マーク	標識
⊕	金属板
⊗	金属杭
□	プレート
⊞	7*7角杭
○	その他



参照点 T7 詳細図
(S=1:250)

拡大図
(S=1:200)

拡大図
(S=1:200)

⑦ 3151-1

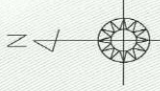
④ 3151-2

⑦ 3151-3

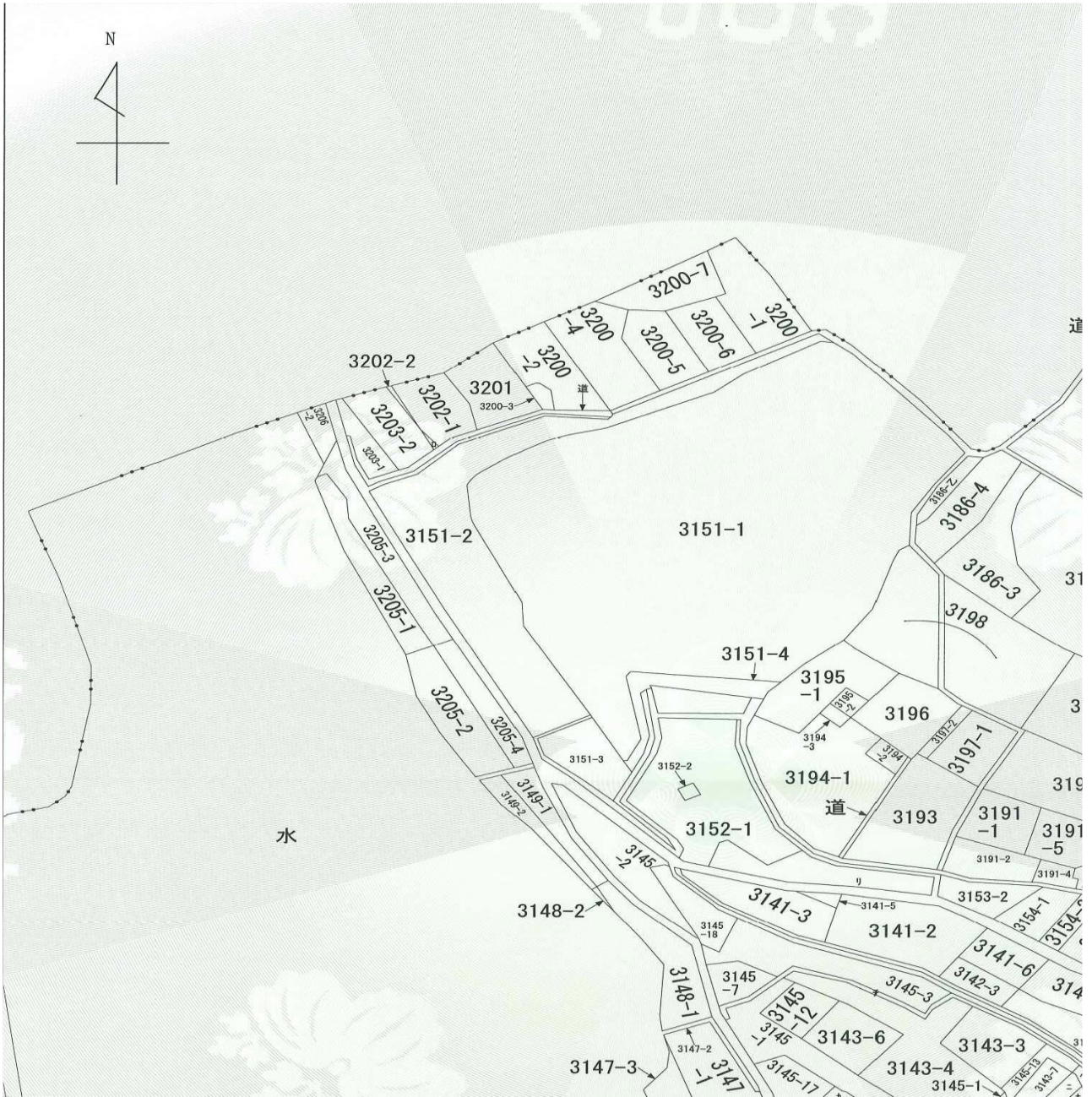
3198

3195-1

参照点 T7



公図



現地写真



現地写真

