



☆☆☆☆☆☆☆☆ 令和8年度 ☆☆☆☆☆☆☆☆

健(検)診カレンダー

●お問い合わせ先●
坂出市けんこう課
☎44-5006

生活習慣病やがんは、早期に見つけることが大切であり、発見が遅れるほど治療が困難になります。
定期的に健(検)診を受けることが必要です。これを機会にぜひ健(検)診へ行きましょう!



こちらから回答

アンケートにご協力ください!!

昨年度(令和7年度)にがん検診を受診されたかたへ

- 坂出市民のかたで、職場や市のがん検診等を受診したかた全員に受診状況について、アンケートを行っています。ご協力よろしくお願いします。

各種健(検)診等の受診を希望されるかたへ

【1】あなたが受けられる健(検)診をこちらと受診券でご確認ください。

健(検)診の種類	内 容	対象者 (基準日:①R9.3.31 ①以外R9.4.1)	実施 形態	自己負担額		
				70歳未満	70歳以上	
① 特定健診	問診・身体計測・血圧測定 血液検査・検尿・内科診察	40歳(R9.3.31時点)以上のかたで 坂出市国民健康保険被保険者	個別	500円		
	後期高齢者健診 貧血検査・心電図検査 眼底検査(必要なかたのみ)	坂出市に住所のある 後期高齢者医療被保険者	個別 集団			
②	大腸がん検診	便の潜血検査(2日法)	40歳以上のかた	個別 集団	530円 320円	
	前立腺がん検診	血液検査	50歳以上の男性	個別 集団	1,260円 600円	
	肝炎ウイルス検診	血液検査	40・45・50・55・60歳のかた (過去受診者を除く)	個別 集団	無 料	
③	肺がん検診 (結核健診を含む)	X線検査	肺がん検診は40歳以上のかた 結核健診は65歳以上のかた 6ヶ月以内に血が混じった痰が出たかたは 肺がん検診・結核健診を受けられません	個別	200円	無 料
			集団			
④	胃がん検診	X線検査	40歳以上のかた	個別 集団	2,500円 1,300円	1,000円 500円
		内視鏡検査	50~59歳のかた(2年に1回)	個別	5,000円	
⑤	子宮頸がん検診	子宮頸部細胞診	20歳以上の女性(2年に1回) 21・26・31・36・41歳は無料!	個別 集団	1,000円	500円
⑥	乳がん検診	マンモグラフィ検査のみ (乳房専用のX線検査)	40歳以上の女性(2年に1回) 41・46・51・56・61歳は無料!	個別 集団	1,500円	1,000円
⑦	骨粗しょう症検診	超音波・X線検査	40・45・50・55・60・65・70歳の女性	個別	1,400円	500円
				集団		
⑧	歯周疾患検診	歯・歯周組織検査	20・30・40・50・60・70歳のかた	個別	無 料	

①~⑦の健(検)診は2・3ページ、⑧の歯周疾患検診は4ページをご覧ください。

自己負担額の減額または無料化の手続き(6月1日(月)から受付)

必ず**受診前**に手続きをお願いします。受診後の手続きによる返金はできません。

●非課税世帯のかた

1. 受診券の裏面署名欄に氏名、電話番号を記入
2. 受診券をけんこう課窓口へ提出
3. 非課税確認後、証明印を押印した受診券を受け取る
4. 押印済の受診券を受診時に病院へ提出

※市県民税非課税世帯の証明をうけたかたは、がん健診が無料。ただし、胃内視鏡検査は2,500円に減額。(申請日時点)特定健診・後期高齢者健診は無料になりません。

●生活保護世帯のかた

検診は**無料**となります。
ふくし課で証明を受け、受診券を
けんこう課窓口へ提出いただく
証明印を押印します。




[2] 健(検)診の受け方を選ぶ

医療機関にて受診する「個別健(検)診[下記]」と「集団がん検診[3ページ]」があります。

[3] 個別健(検)診を受ける場合、実施医療機関を確認し、予約が必要な場合は予約する

病院・診療所で実施する健(検)診：《実施期間:令和8年6月1日(月)～令和8年10月31日(土)》

子宮頸がん検診・乳がん検診のみ：《実施期間:令和8年6月1日(月)～令和9年2月28日(日)》

実施医療機関	電話 (予約先)	①	②	③	④		⑤	⑥	⑦
		特定健診 後期高齢者 健診	大腸がん検診 前立腺がん検診 肝炎ウイルス検診	肺がん検診 (結核健診 を含む)	X線	内視鏡	子宮頸がん 検診	乳がん検診	骨粗しょう症 検診
赤沢病院	48-3200	★	★	★					★
淡河医院	46-3937	☆	☆	☆					☆
伊藤内科消化器科クリニック	44-1930	☆	☆	☆		★			☆
回生病院 総合健診センター	46-1448	★	★	★	★	★	★	★	★
香川成人医学研究所ウエルフェンセンター	0120-50-2311	★	★	★	★		★	★	★
かじはらペインクリニック	45-1101	★	★						
国重まこと医院	46-5501	★	★	★	★				★
上里医院	45-8111	☆	☆	☆	★	★			☆
こころの医療センター 五色台	48-2700	★							
小林内科胃腸科医院	45-9595	☆	☆	☆	☆	★			☆
坂出市王越診療所	42-0103	★	★						
坂出市国民健康保険与島診療所	43-0010	★	★						
坂出市立病院	46-5131	★	☆	★		★	★	★	★
佐藤医院	46-3387	☆	☆	☆					☆
聖マルチン病院	46-5195	★	★	★				★	★
高尾医院	46-5111	☆	☆						☆
たかはし整形外科医院	45-6121								☆
つちだ内科クリニック	46-8451	☆	☆	☆					☆
永井循環器内科医院	44-1177	★	★						
永井整形外科医院	45-1177	★	★						★
なかの循環器内科クリニック	85-9200	★	★						★
林内科呼吸器科医院	46-5302	☆	☆						
番の州ハピネスクリニック	44-5566	☆	☆						☆
ふじみ眼科・内科クリニック	45-8600	★	★						★
北條クリニック	46-2201	☆	☆	☆					☆
まえだ整形外科外科医院	46-5056	☆	☆	☆		★			☆
まつむら内科クリニック	44-1133	★	☆	★		★			★
三木内科胃腸科医院	46-3658	★	★	★		★			★
みのりクリニック	59-0082	★	★(大腸・前立腺のみ実施)						★
MIRAI病院	48-3366	☆	☆	☆		★	★	★	☆
吉田内科医院	44-1020	★	★	★					★
井上胃腸科肛門科クリニック	49-1700	☆	☆	☆					
宇多津病院	56-7777	☆	☆	☆					★
はしもとレディースクリニック	35-8600	★	★(大腸・肝炎のみ実施)	★			★	★	★
松山医院	49-0706	☆	☆	☆					☆
かがわ健診プラザ (イオン高松3階)	087-897-4280 	★	★						
持参物 ※受診券・質問票は同封しているものを指します。		受診券 質問票 マイナ保険証					受診券		

- ☆ ★印のあるところが実施医療機関です。★は**事前に予約が必要**です。●大腸がん検診は、10月31日(土)までに採便容器を医療機関に提出してください。
- 健(検)診結果は受診した医療機関でおたずねください。(結果については医療機関から市へも報告があります。同意いただけない場合は、市の助成を受けることができませんのでご了承ください。)
- マイナ保険証をお持ちでない場合は、資格確認書をご持参ください。
- ①特定健診等について、医療機関によっては、通常受診と同日に健診を受診できません。受診希望の医療機関にご確認ください。

【4】集団健（検）診は希望日の14日前までに、電話またはweb予約する

《各地区で検診車にて実施》 受診者数の状況により、終了時間が異なります。

予約受付開始日：6月1日(月)8:30～ 坂出市けんこう課 ☎44-5006

〈集団〉がん検診
はこちらから予約



実施日の14日前までに受付

〈web予約方法〉

- ①お手持ちのスマートフォンで2次元コードを読み取ります。
- ②設問に答えて、送信します。
※メールアドレスを登録いただいたかたには、確認メールが届きます。

〈集団〉特定健診・
後期高齢者健診
はこちらから予約



実施日の14日前までに受付

種類	③肺がん検診 (結核健診を含む)			④胃がん検診 (X線検査)		⑤子宮頸がん検診 (頸部細胞診)		⑥乳がん検診 (マンモグラフィ)					
	月	日時	場所	日時	場所	日時	場所	日時	場所				
6	6	20日(土) 9:00~	王越町保健センター						24日(水) 9:00~ 13:00~	地域保健センター 地域保健センター			
		9:55~	松山公民館										
		10:55~	府中公民館										
		11:40~	加茂公民館										
		13:30~	西庄公民館										
		14:15~	林田公民館										
		15:20~	川津公民館										
7	7								6日(月) 9:00~ 13:00~	川津公民館 地域保健センター			
											17日(金) 8:30~	林田公民館	
											10:30~	西庄公民館	
											24日(金) 8:30~	加茂公民館	
8	8								25日(火) 9:00~ 13:00~	市役所 市役所			
											3日(月) 8:30~	王越町保健センター	
											10:30~	松山公民館	
9	9								2日(水) 9:00~ 11:00~	林田公民館 西庄公民館			
											6日(日) 8:30~	市役所	
10	10								6日(日) 9:00~	市役所			
											骨粗しょう症検診 実施 11:00~+		
11	11								同日実施 大腸がん検診 実施 8:30~	特定健診・後期高齢者健診 前立腺がん検診・肝炎ウイルス検診 実施 9:00~			
											25日(日) 8:30~	市役所	
12	12								同日実施 大腸がん検診 実施 8:30~	同日実施 大腸がん検診 実施 8:30~			
											16日(月) 8:30~	府中公民館	
											10:30~	川津公民館	
											11日(金) 8:30~	地域保健センター	
											8日(火) 9:30~	王越町保健センター	
1	1								26日(火) 9:30~ 11:15~	24日(日) 9:00~	市役所 市役所		
												11:00~	松山公民館
												18:00~	市役所
												21日(月) 9:30~	府中公民館
2	2								骨粗しょう症検診 実施 11:00~+	17日(水) 9:00~	市役所		
												11:00~	川津公民館

《注意事項》

- ※すべての集団健（検）診において、予約が必要です。実施可能人数が限られていますので、6月1日(月)以降にお早めにご予約ください。人数が定員に達した場合、別日または個別検診をご案内します。
- ※肺がん検診車には更衣室がありませんので、金具・プラスチック類を身につけず、できるだけ無地のTシャツでお越しください。
- ※子宮頸がん検診の青字の日程は託児を実施しています。事前にご予約ください。
- ※乳がん検診の緑字の日程は、国際ソロプチミスト坂出の協力により、自己負担額が無料になります。
- ※地域保健センターおよび検診車には段差があります。介助が必要なかたは事前にけんこう課までご連絡ください。
- ※特定健診・後期高齢者健診、各種がん検診は、ご予約いただいた健（検）診日の1週間ほど前に、問診票を送付します。
- ※大腸がん検診を受診されるかたには、ご予約いただいた検診日の1週間ほど前に、検査キットを送付します。採便後、受診日に検査キットをご提出ください。

[5] がん検診に関する周知事項 (必ずお読みください)

- 大腸がんや肺がん、胃がん、乳がんは我が国のがん死亡原因の上位となっています。また、子宮頸がんの罹患率は女性のがんの中で比較的高く、近年増加傾向にあります。
- がん検診では、がんを早期に発見し早期治療することにより、死亡率を低下させることが認められています。一方、がん検診で必ずがんを見つけれられるわけではなく(偽陰性)、がんがなくてもがん検診の結果が「陽性」となる場合(偽陽性)もあります。
- 検診は継続して受診することが大切です。症状のあるかたは検診ではなく必ず医療機関を受診してください。
- 検診(精密検査)結果は、坂出市および一次検診実施医療機関に報告されます。
- たばこは、吸う本人だけでなく、周りにいる人にも肺がんなどの健康被害を引き起こします。禁煙は、がん予防の大きく確実な一歩です。吸っている人は禁煙し、吸わない人はたばこの煙をなるべく避けましょう。
- 女性のかたは、日常生活でも自分の乳房を意識する生活(ブレスト・アウェアネス)を行いましょう。
- 医療機関によっては、予約制のところがありますので、2ページで確認をしたうえで受診してください。(集団健(検)診は、市けんこう課にて予約を受付ます。)
- 受診時は、マスクの着用にご協力をお願いします。(マスクは、ご自身で用意してください。)
- 受付時間を守り、密集・密接を防ぐことにご協力をお願いします。
- 健(検)診施設入口等で、非接触型体温計等で体温を実測することがありますので、ご協力をお願いします。



がん検診を受けた後は

必ず検診結果を確認しましょう

検診実施医療機関で受診した場合は、受診した検診実施医療機関で説明を受けてください。集団検診の場合、後日通知が届きます。

異常なしの場合

精密検査が必要な場合

これからも定期的に検診を受けましょう

精密検査は必ず受けましょう

精密検査は早期発見のチャンスです。がんではないことも多いので、怖がらずに検査を受けましょう。

【精密検査の方法について】

大腸がん検診： 第一選択として全大腸内視鏡検査。精密検査の代わりに、再度便潜血検査を実施して判定することは、不適切です。

乳がん検診： マンモグラフィの追加撮影や超音波検査、穿刺吸引細胞診や針生検など

子宮頸がん検診： 組織診や細胞診、HPV検査などを組み合わせたもの

胃がん検診： 胃内視鏡検査や生検など

肺がん検診： 胸部CT検査や気管支鏡検査など。

前立腺がん検診： PSA検査(血液検査)の再検査、直腸診、経直腸の超音波検査など

[6] 歯周疾患検診実施歯科医院 《実施期間:令和8年6月1日(月)~令和9年1月31日(日)》

実施医療機関	電話	実施医療機関	電話	実施医療機関	電話
あきやま歯科	43-3668	香西歯科医院	47-0357	みどりの歯科医院	46-6480
綾坂歯科医院	47-4618	こうざと矯正歯科クリニック	45-3710	宮崎歯科医院	46-2478
あゆむ歯科	46-4660	こころの医療センター 五色台(歯科)	48-2700	森田歯科医院	46-2268
あらきデンタルクリニック	59-1184	ソフィア歯科クリニック	43-4618	八木歯科医院	47-1727
いぬい歯科えり矯正歯科	44-1181	武部歯科医院	46-1800	山地歯科医院	45-9311
いわた歯科クリニック	46-5026	つたに歯科クリニック	46-4180		
大木眼科久保歯科医院	46-5566	樋口歯科医院	56-3000		
おおさわ歯科医院	43-4343	藤澤歯科医院	45-8415		
かがわ歯科医院	46-3715	細川歯科医院	46-1775		
かねこ歯科	47-4150	ホワイト歯科医院	45-3526		
鎌田歯科医院	46-2580	みいけ歯科医院	46-1213		

左記の医療機関に、事前にご予約ください。



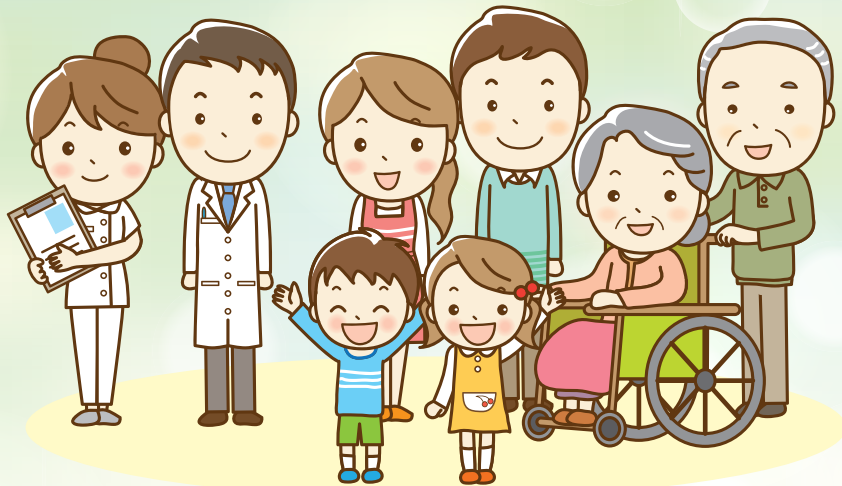
あなたの健康、未来への第一歩

特定健診ではじめる健康ライフ!!

特定健診は生活習慣病の予防・早期発見のための大切な健診です。

ご自身の健康状態を把握し、健康的な毎日を過ごすためにも、年に一度の健診を受診しましょう。

生活スタイルに合わせて、ご自身にあった受診方法を選んで、受診してください。



集団健診を受診する (要予約)

● 10月25日(日) 9:00~ 坂出市役所

市けんこう課へ電話(0877-44-5006)もしくは右記の二次元コードよりご予約ください。
胃・肺・大腸がん・骨粗しょう症検診も同日に受診できます!



個別健診を受診する (実施医療機関はP2)

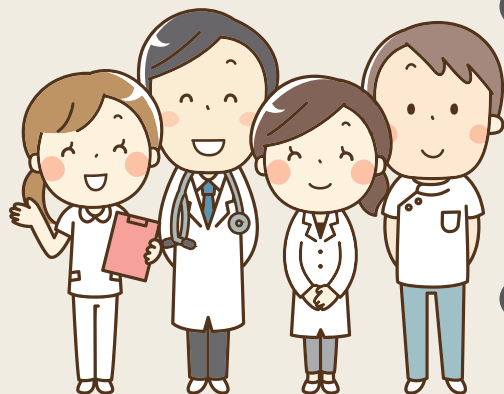
● 坂出市が指定する医療機関

ご注意：医療機関によっては通常の受診と同日に健診を受診できません。受診希望の医療機関にご確認ください。

当日の持ち物

- マイナ保険証
または資格確認書
- 受診券
- 質問票
- 自己負担金500円

通院中のかたも特定健診の対象です!!



Step 1

かかりつけ医と相談

特定健診のすべての項目を満たしているか、確認してください。

● 医療機関への持ち物：質問票、受診券

※診療情報の提供ができるのは坂出市指定の医療機関(P2)のみです。
※項目を満たしていない場合は、そのまま特定健診をご受診ください。

Step 2

かかりつけ医から市へ情報提供

健診項目を満たしていれば、かかりつけ医から坂出市に情報提供されます。

坂出市国保の特定健診

お得なキャンペーン情報

QUOカード500円分プレゼント!!



8月31日(月)までに受診

申し込み不要

医療機関から市へ直接連絡が来るため、不要です。



75歳未満の坂出市国保加入者

※受診した時点で後期高齢者医療制度加入者を除く。(原則75歳～)
期間中に後期高齢者医療制度に加入するかたは、加入日の前日までの受診で対象となります。
※今年度40歳になるかたは②のキャンペーン対象となります。(①対象外)

実質
無料

QUOカード1,000円分プレゼント!



今年度40歳になる坂出市国保加入者

(昭和61年4月1日～昭和62年3月31日生まれ)

- 期限：10月31日(土)までに坂出市の特定健診を受診
- 申し込み：不要



職場健診等の検査結果を提出した坂出市国保加入者

職場健診や全額自費で人間ドックを受診し、検査結果を提出したかた
坂出市が指定する特定健診の検査項目をすべて満たした検査結果であること

- 期限：2月26日(金)までに提出
- 申し込み：健診結果、坂出市の受診券および質問票を市けんこう課へ提出



発送時期は2月下旬

ご自宅へ郵送します。

注)以下に該当するかたで健診を受診した場合は、後日、市補助分を含む健診費用の全額を返還していただきます。

1. 社会保険加入や市外転出などで坂出市の国民健康保険の資格を喪失したかた
2. 同年度内に2回以上の特定健診を受診したかた

【お問い合わせ】 坂出市けんこう課保険医療係 TEL0877-44-5006