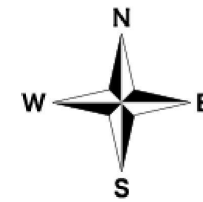
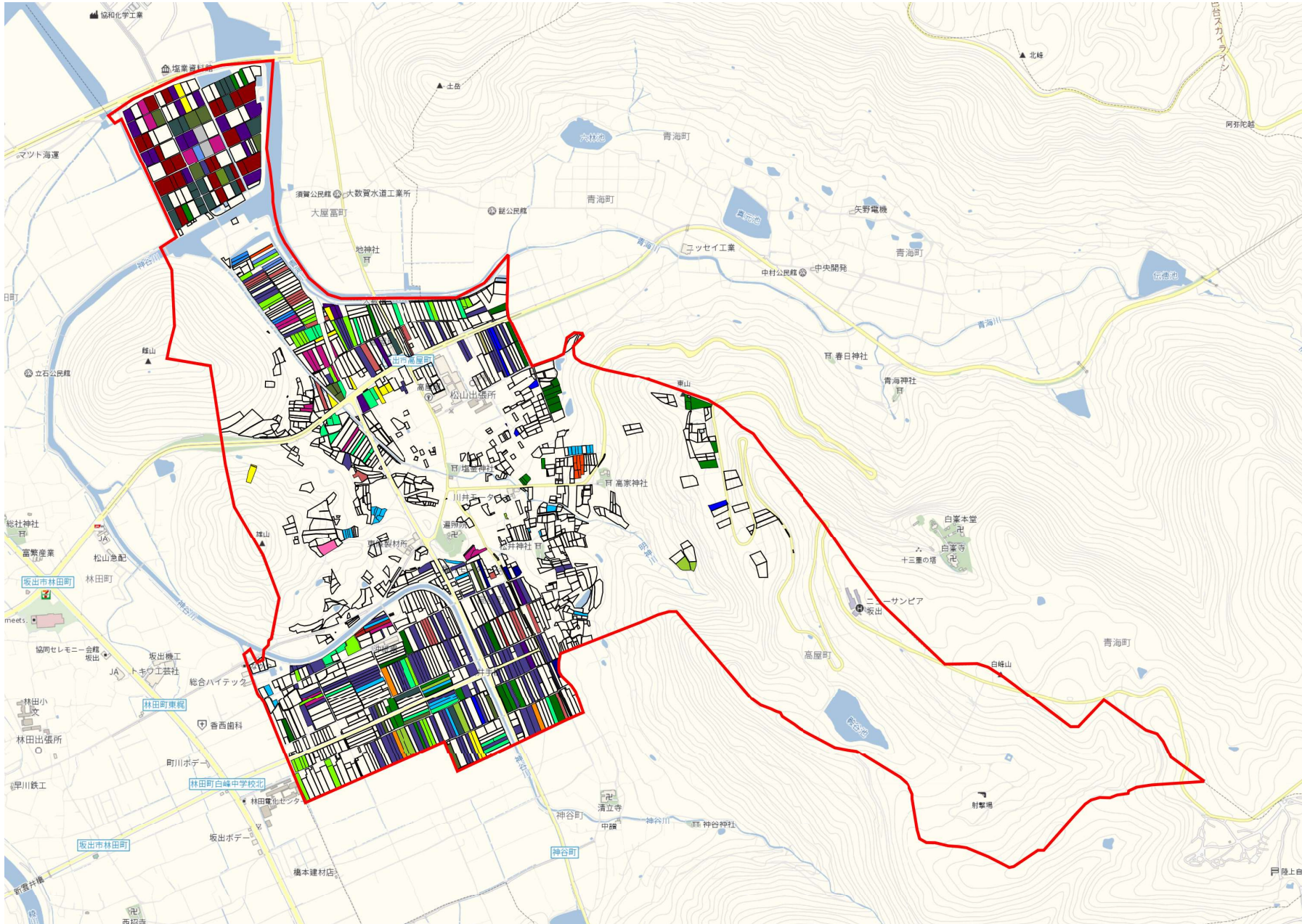


高屋地区



- | | | | |
|--|------|--|-------|
| | (1) | | (2 1) |
| | (2) | | (2 2) |
| | (3) | | (2 3) |
| | (4) | | (2 4) |
| | (5) | | (2 5) |
| | (6) | | (2 6) |
| | (7) | | |
| | (8) | | |
| | (9) | | |
| | (10) | | |
| | (11) | | |
| | (12) | | |
| | (13) | | |
| | (14) | | |
| | (15) | | |
| | (16) | | |
| | (17) | | |
| | (18) | | |
| | (19) | | |
| | (20) | | |

※1 上記の数字は別紙（地域計画 4 地域内の農業を担う者一覧（目標地図に一図ける者））の目標地図上の表示に記載の数字に関連しております。

※2 土地ごとの筆界（地図上の黒い枠）は、最新のものではありませんため、現況と違いが出ることがあります。

1 : 6000

