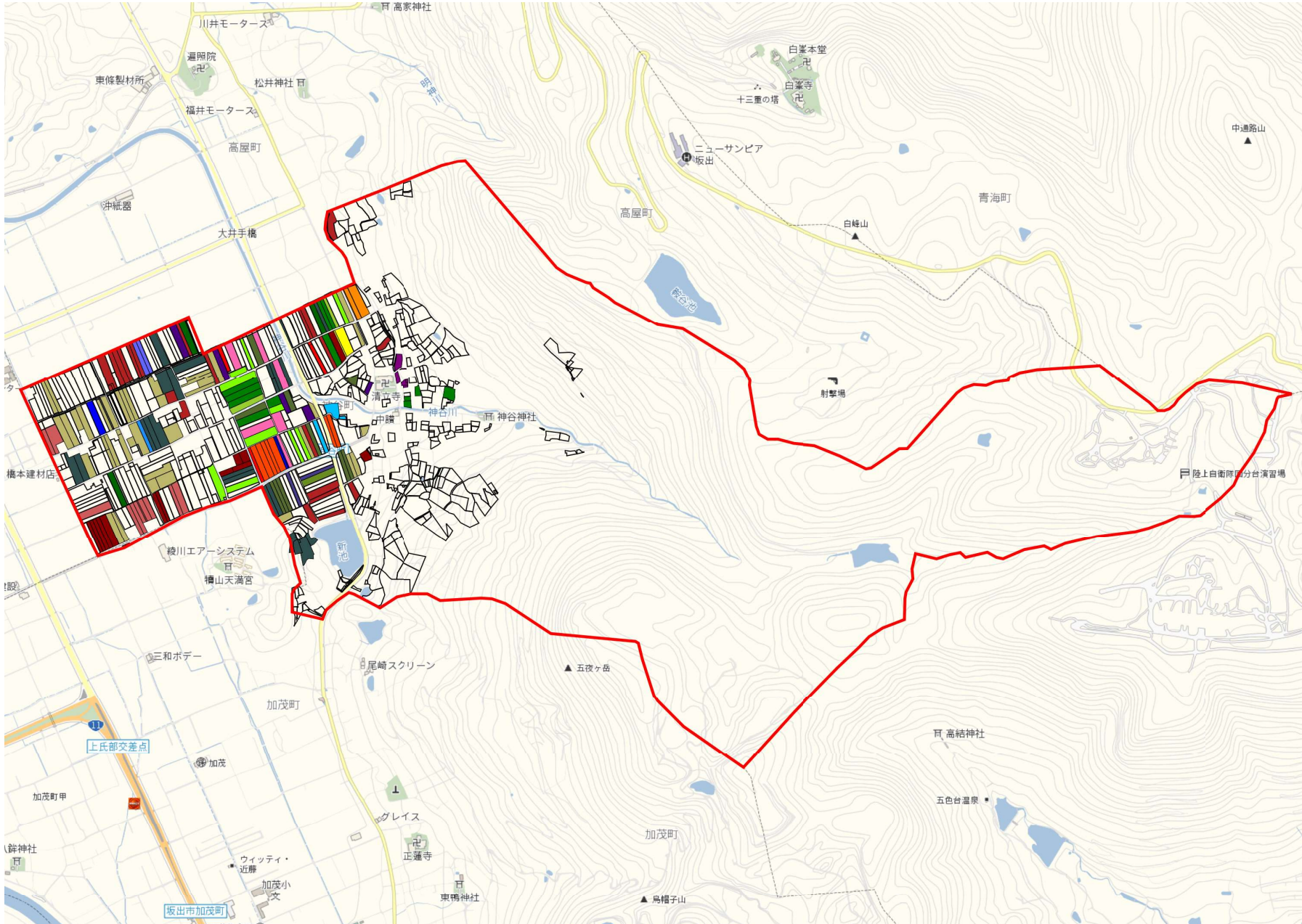


神谷地区



- | | | | |
|--|-------|--|-------|
| | (1) | | (2 1) |
| | (2) | | (2 2) |
| | (3) | | (2 3) |
| | (4) | | |
| | (5) | | |
| | (6) | | |
| | (7) | | |
| | (8) | | |
| | (9) | | |
| | (1 0) | | |
| | (1 1) | | |
| | (1 2) | | |
| | (1 3) | | |
| | (1 4) | | |
| | (1 5) | | |
| | (1 6) | | |
| | (1 7) | | |
| | (1 8) | | |
| | (1 9) | | |
| | (2 0) | | |

※1 上記の数字は別紙（地域計画 4 地域内の農業を担う者一覧（目標地図に一回ける者）の目標地図上の表示に記載の数字に関連しております。

※2 土地ごとの境界（地図上の黒い枠）は、最新のものではないため、現況と違いが出ることがあります。

1 : 5000

