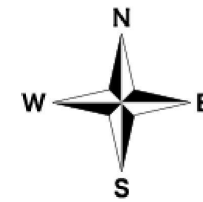
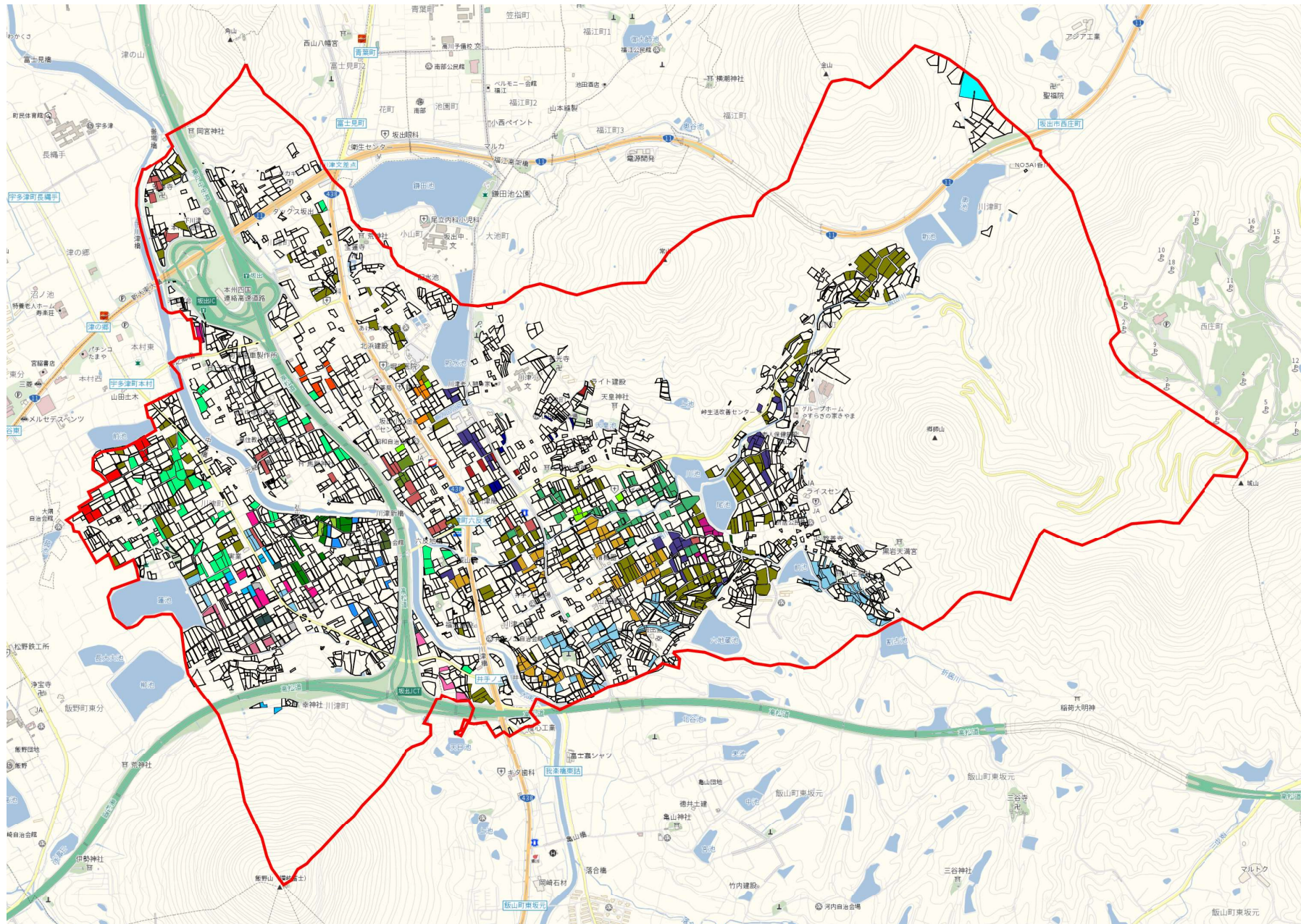


川津地区



- | | |
|------|------|
| (1) | (21) |
| (2) | (22) |
| (3) | (23) |
| (4) | (24) |
| (5) | (25) |
| (6) | (26) |
| (7) | (27) |
| (8) | (28) |
| (9) | |
| (10) | |
| (11) | |
| (12) | |
| (13) | |
| (14) | |
| (15) | |
| (16) | |
| (17) | |
| (18) | |
| (19) | |
| (20) | |

※1 上記の数字は別紙（地域計画 4 地域内の農業を担う者一覧（目標地図に一図ける者））の目標地図上の表示に記載の数字に関連しております。

※2 土地ごとの筆界（地図上の黒い枠）は、最新のものではありませんため、現況と違いが出ることがあります。

1 : 7000

