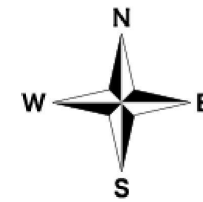
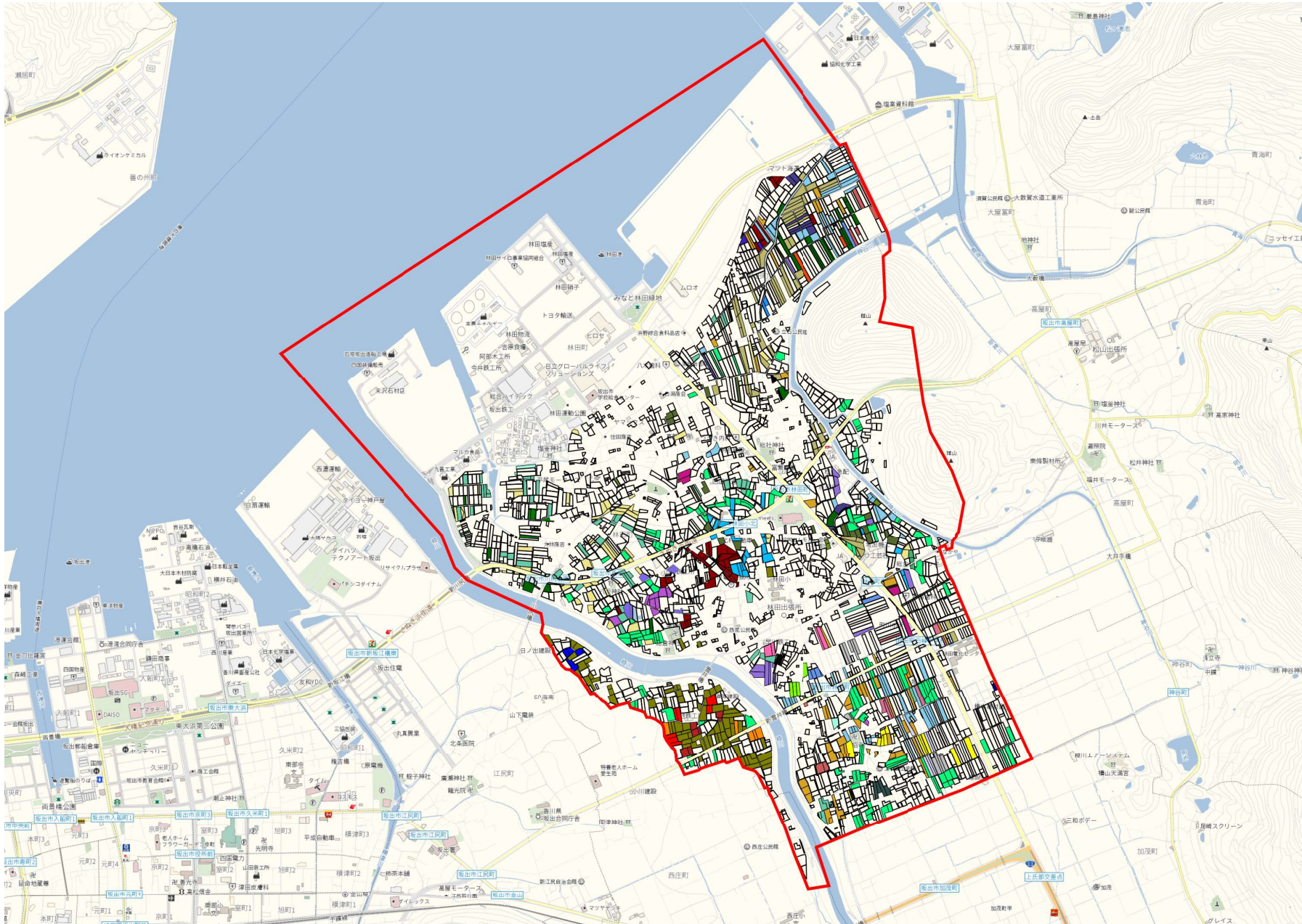


林田地区



- | | | | |
|--|------|--|------|
| | (1) | | (21) |
| | (2) | | (22) |
| | (3) | | (23) |
| | (4) | | (24) |
| | (5) | | (25) |
| | (6) | | (26) |
| | (7) | | (27) |
| | (8) | | (28) |
| | (9) | | (29) |
| | (10) | | (30) |
| | (11) | | (31) |
| | (12) | | (32) |
| | (13) | | (33) |
| | (14) | | (34) |
| | (15) | | (35) |
| | (16) | | (36) |
| | (17) | | (37) |
| | (18) | | (38) |
| | (19) | | (39) |
| | (20) | | (40) |

※1 上記の数字は別紙（地域計画 4 地域内の農業を担う者一覧（目標地図に一箇ける者））の目標地図上の表示に記載の数字に関連しております。

※2 土地ごとの筆界（地図上の黒い枠）は、最新のものではないため、現況と違いが出ることがあります。

1 : 8000

