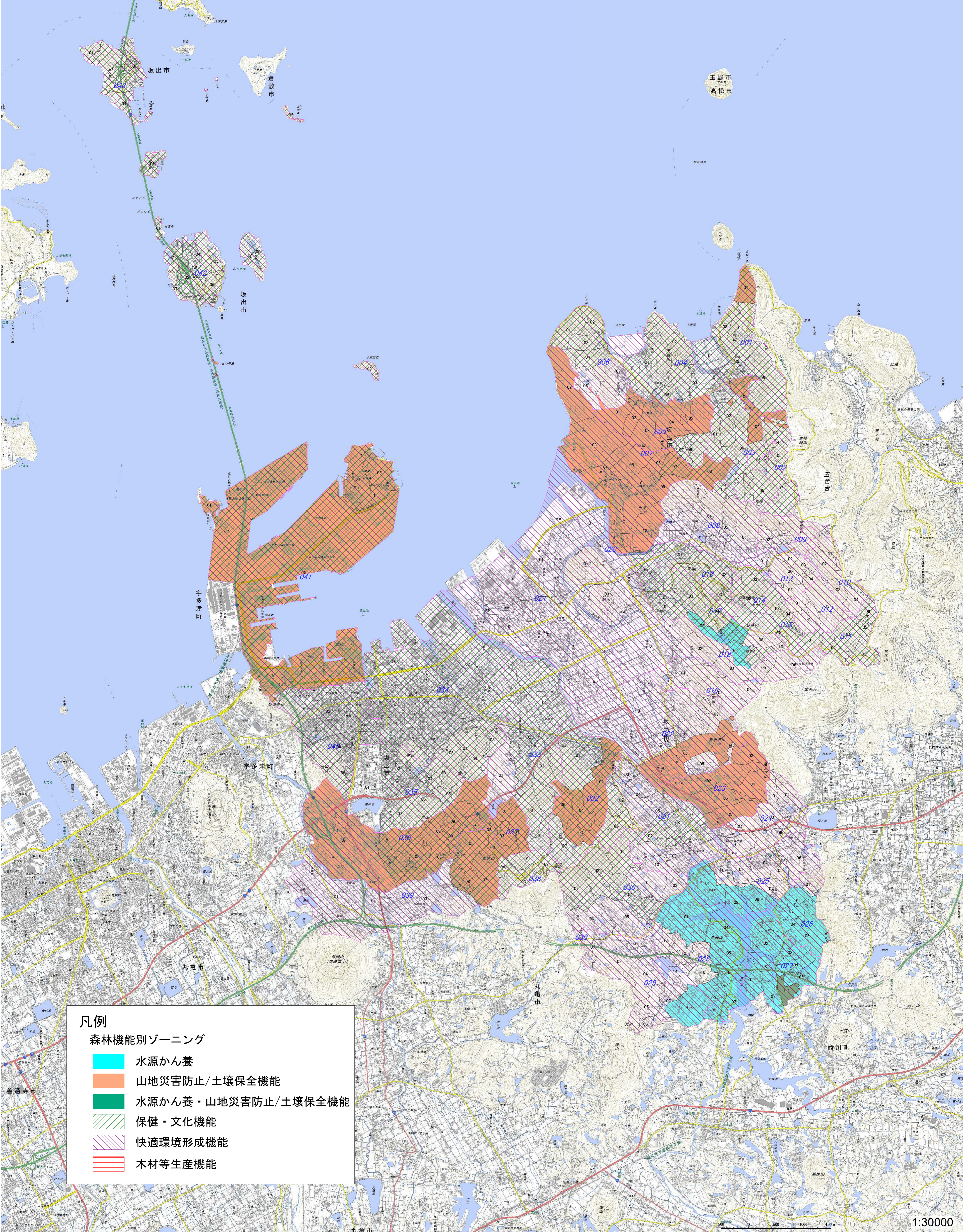
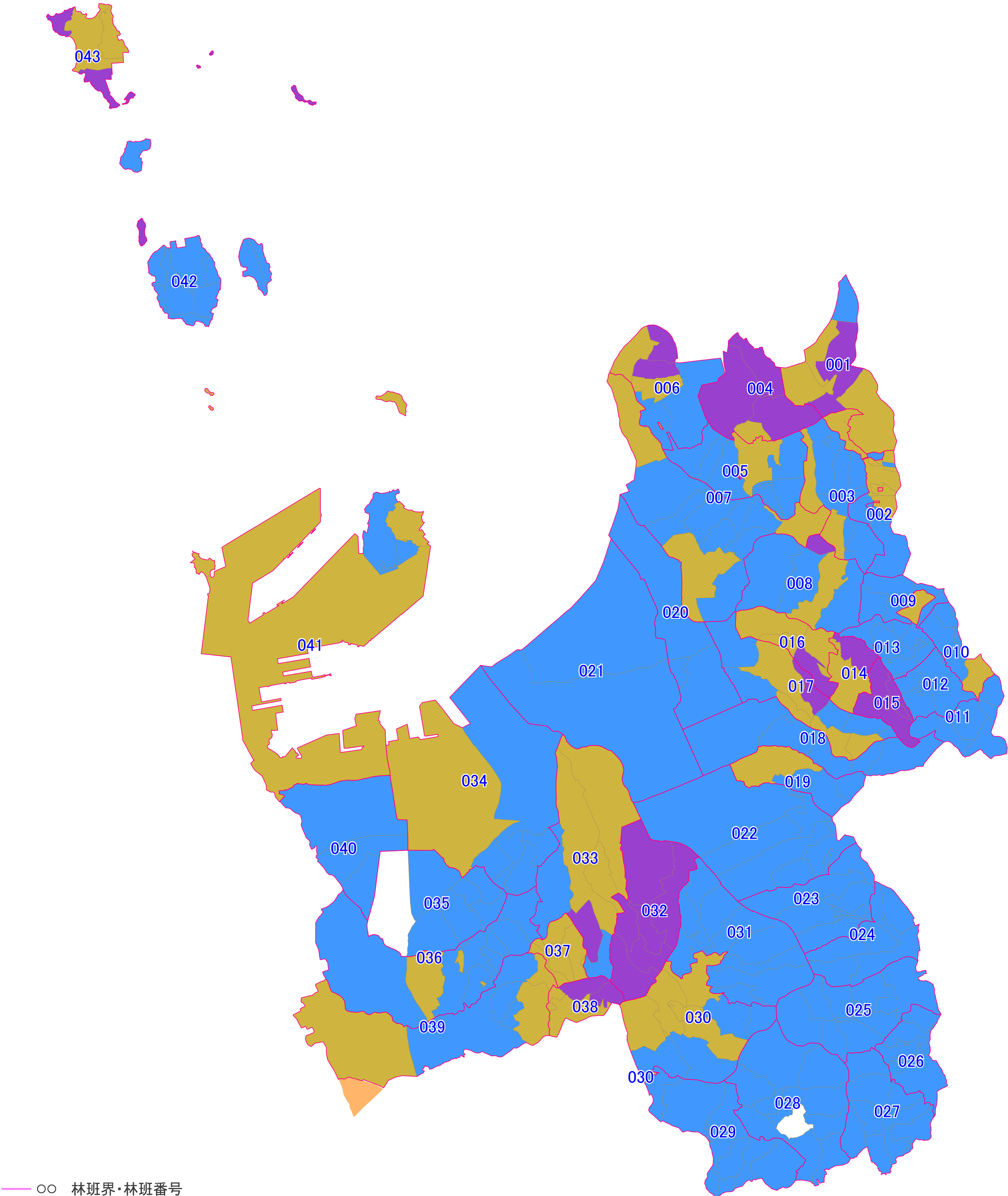


公益的機能別施業森林の区域(坂出市)



公益的機能別施業森林の施業方法(坂出市)



〇〇 林班界・林班番号
国有林

準林班推進方向	
伐期延長	長期伐期施業
複層林施業(除く択伐)	複層林施業(択伐)
特定広葉樹	通常伐期
伐期延長・複層林施業(択伐)	長伐期施業・複層林施業(択伐)
通常伐期・複層林施業(択伐)	白地