

坂出市民ホール 照明設備リスト

令和4年2月15日

調光装置	数量	仕様	
照明操作卓	1	コントロールCH/DIM 記憶キュー数	4, 096CH/4, 096DIM 300
		マスターフェーダー サブフェーダー	1 20CH×100ページ
		チェイス プリセットフェーダー	1 40CH×2段
		カラー液晶タッチディスプレイ	2
		客席マスターフェーダー	1
		客席フェーダー	5
		客席自動調光操作スイッチ	1
		誘導灯消灯連動スイッチ	1
		作業灯スイッチ	2
ネットワークラック	1		
舞台袖操作盤	1	誘導灯消灯連動スイッチ	1

スポットライト①	数量	仕様	
ローアークライト	6	R. G. B. LB+W	148W
アッパーホルゾンライト	6	R. G. B. LB+W	148W
	2	C型20Aコンセント	
	1	DMX信号出力コネクタ	1
第1 ボーダーライト	1	LEDフラッドライト	115W
	2	C型20Aコンセント	
	1	DMX信号出力コネクタ	
第2 ボーダーライト	1	LEDフラッドライト	115W
	2	C型20Aコンセント	
	1	DMX信号出力コネクタ	
第1 サスペンションライト	8	LEDシャープエッジ	140W
	8	LEDフレネル	140W
	4	C型30Aコンセント	
	16	C型20Aコンセント	
	1	DMX信号出力コネクタ	
第2 サスペンションライト	8	LEDシャープエッジ	140W
	8	LEDフレネル	140W
	4	C型30Aコンセント	
	16	C型20Aコンセント	
	1	DMX信号出力コネクタ	
上手フロントサイドライト	4	LEDシャープエッジ	140W
	4	LEDフレネル	140W
	2	C型20Aコンセント	
	1	DMX信号出力コネクタ	
下手フロントサイドライト	4	LEDシャープエッジ	140W
	4	LEDフレネル	140W
	2	C型20Aコンセント	
	1	DMX信号出力コネクタ	
シーリングライト	12	LEDシャープエッジ	140W
	2	LEDプロファイルスポット	175W
	2	C型20Aコンセント	
	1	DMX信号出力コネクタ	
フォローピンスポットライト	2	クセノンスポットライト	1kW
	2	C型30Aコンセント	

スポットライト②	数量	仕様	
スポットライト	12	LEDシャープエッジ	80W
〃	5	LEDシャープエッジ	140W
パーライト	8	LEDフルカラーPER64	
〃	10	LED RUSH PER4 UV	
移動型調光器	4		1.5kW×3回路

効果器	数量	仕様	
エフェクトマシン	1		雨, 雪
波リップルマシン	1		波
ミラーボール	1	丸型Φ600	客席固定
〃	1	楕円Φ400×240	吊置兼用
スモークマシン	2	ロスコ900	
ドライアイスマシン	2		

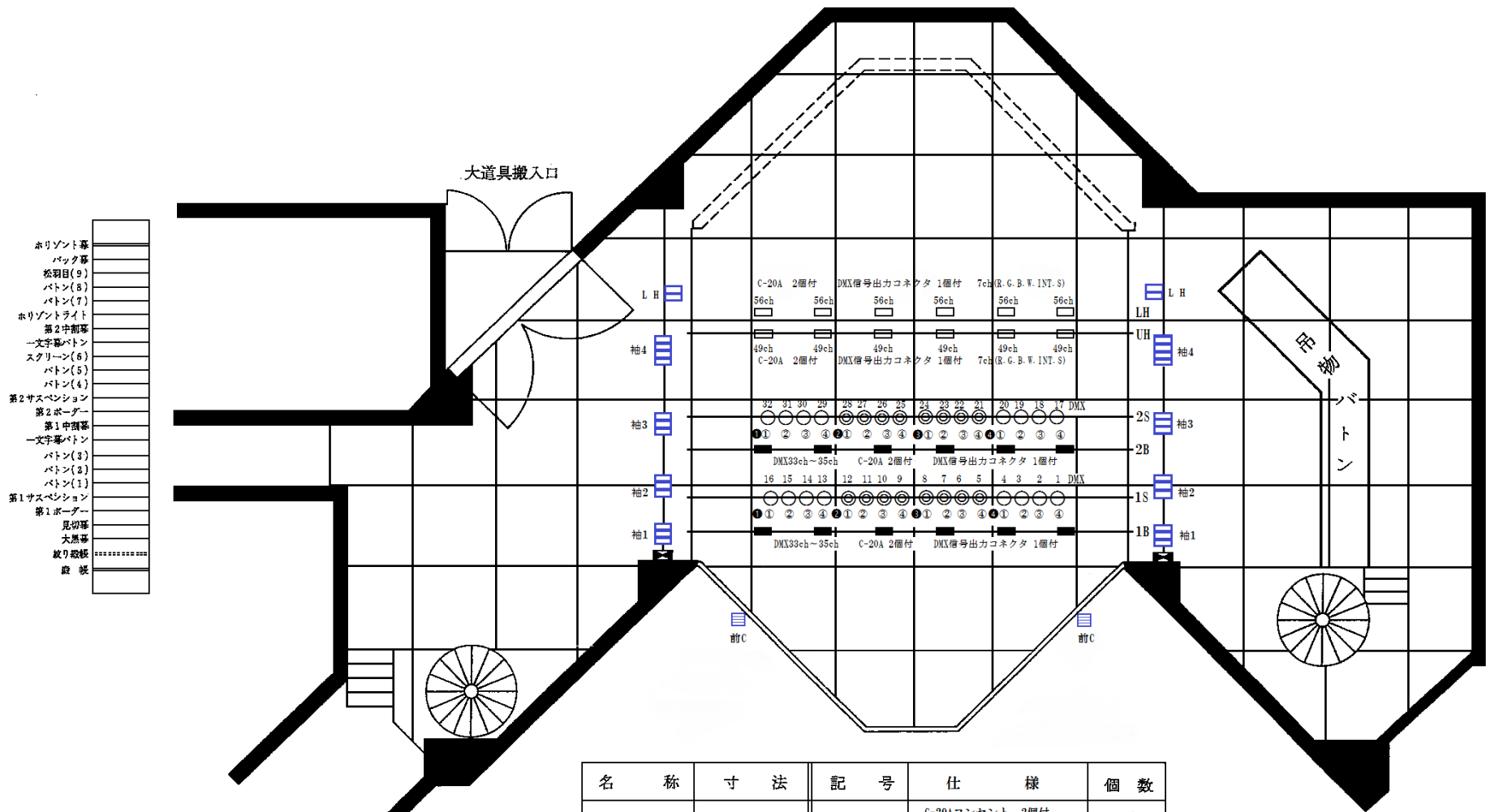
(坂出市民ホール 舞台照明機器リスト)

・照明操作卓	MATSUMURA F 240
コントロール CH	4096CH
コントロール DIM	4096DIM
プリセットフェーダ	40CH×2 段プリセット、ジョイント機能 フラッシュ機能、P/F 切替機能
ショーデータ数	1000 ショーデータ
シーン記憶数	1000 シーン
シーン記憶	キュー・サブ・チェイス、トータル 3000 シーン 割込み記憶
パート数	10 パート
調光レベルの設定	テンキー・エンコーダー・プリセットフェーダ
調光レベルの記憶	実行・ブラインド・修正
レベルの修正	実行・ブラインド・トラック
レベルの修正方式	テンキー・エンコーダ・比較修正
再生	UP/DOWN クロスフェーダ・タイム再生・サブマスタ チェイス・A/B クロス
サブフェーダ	20 本、100 ページ、キュー、サブ、チェイス、トータル 3000 シーン。ダイレクト記憶、修正。サブマスタ、チャンネルマスタ、 フリーマスタ、クロス再生、チェイス再生、フラッシュ再生、 ロック、フリーズ、シフト、ブレイク
チェイス	100 パターン、キュー、サブ、チェイス、トータル 3000 ステップ。ステップタイム 0.1~99:59.9 秒、レート 10~999% サブフェーダ再生、キュー・パート再生 再生モード：ステップ、フェージング、リバーズ、バウンス +/-方式
フラッシュ方式	+/-方式
マクロ数	999 マクロ
パッチ	4 場面 DIM-CH CH-DIM GRAPHIC テンキー、カーソル タッチパネル、マウスでの指定。チャンネルパッチ、4 重 パッチ 調仕込み、直仕込み、プロポーショナル、ノンデ ィマー、プロファイル 16 種類 ディマーグループ 99
データ互換性	JASCII
ディスプレイ	カラー液晶ディスプレイ 2 台
外部記憶	USB メモリー
調仕信号	DMX512/1990 2 系統 Ethernet
バックアップ	バックアップ CPU 方式
・舞台袖操作盤	サブフェーダ×10 本 客席自動調光操作スイッチ×1 式 作業灯スイッチ（舞台×1、客席×1）×2 組

• UH ライト	LED UX-2S(148W)×6 台 7ch (R.G.B.LB.W.INT.S) C 型 20A コンセント×2 個付 (直 2 回路) DMX 信号出力コネクタ×1 個付	DMX 制御 49ch
• LH ライト	LED LX-2S(148w)×6 台 7ch (R.G.B.LB.W.INT.S)	DMX 制御 56ch
• 1BL	LED SX-3II(115W)×6 台 3ch(W.W.B) C 型 20A コンセント×2 個付 (直 2 回路) DMX 信号出力コネクタ×1 個付	DMX 制御 33ch
• 2BL	LED SX-3II(115W)×6 台 3ch(W.W.B) C 型 20A コンセント×2 個付 (直 2 回路) DMX 信号出力コネクタ×1 個付	DMX 制御 36ch
• 1S	LED LC-8(140W)×8 台 1ch LED LF-8(140W)×8 台 1ch C 型 30A コンセント×4 個付 (C 型 20A と並列回路) C 型 20A コンセント×16 個付 (直 4 回路) DMX 信号出力コネクタ×2 個口	DMX 制御 1ch~16ch
• 2S	LED LC-8(140W)×8 台 1ch LED LF-8(140W)×8 台 1ch C 型 30A コンセント×4 個付 (C 型 20A と並列回路) C 型 20A コンセント×16 個付 (直 4 回路) DMX 信号出力コネクタ×2 個口	DMX 制御 17ch~32ch
• FR (下手)	LED LC-8(140W)×4 台 (上段) 1ch LED LF-8(140W)×4 台 (下段) 1ch C 型 20A コンセント×2 個付 (直 2 回路) DMX 信号出力コネクタ×1 個付	DMX 制御 70ch~73ch
• FR (上手)	LED LC-8(140W)×4 台 (上段) 1ch LED LF-8(140W)×4 台 (下段) 1ch C 型 20A コンセント×2 個付 (直 2 回路) DMX 信号出力コネクタ×1 個付	DMX 制御 74ch~77ch
• CL	LED LC-8(140W)×14 台 1ch C 型 20A コンセント×2 個付 (直 2 回路) ×2 個 DMX 信号出力コネクタ×1 個付×2 個	DMX 制御 41ch~48ch

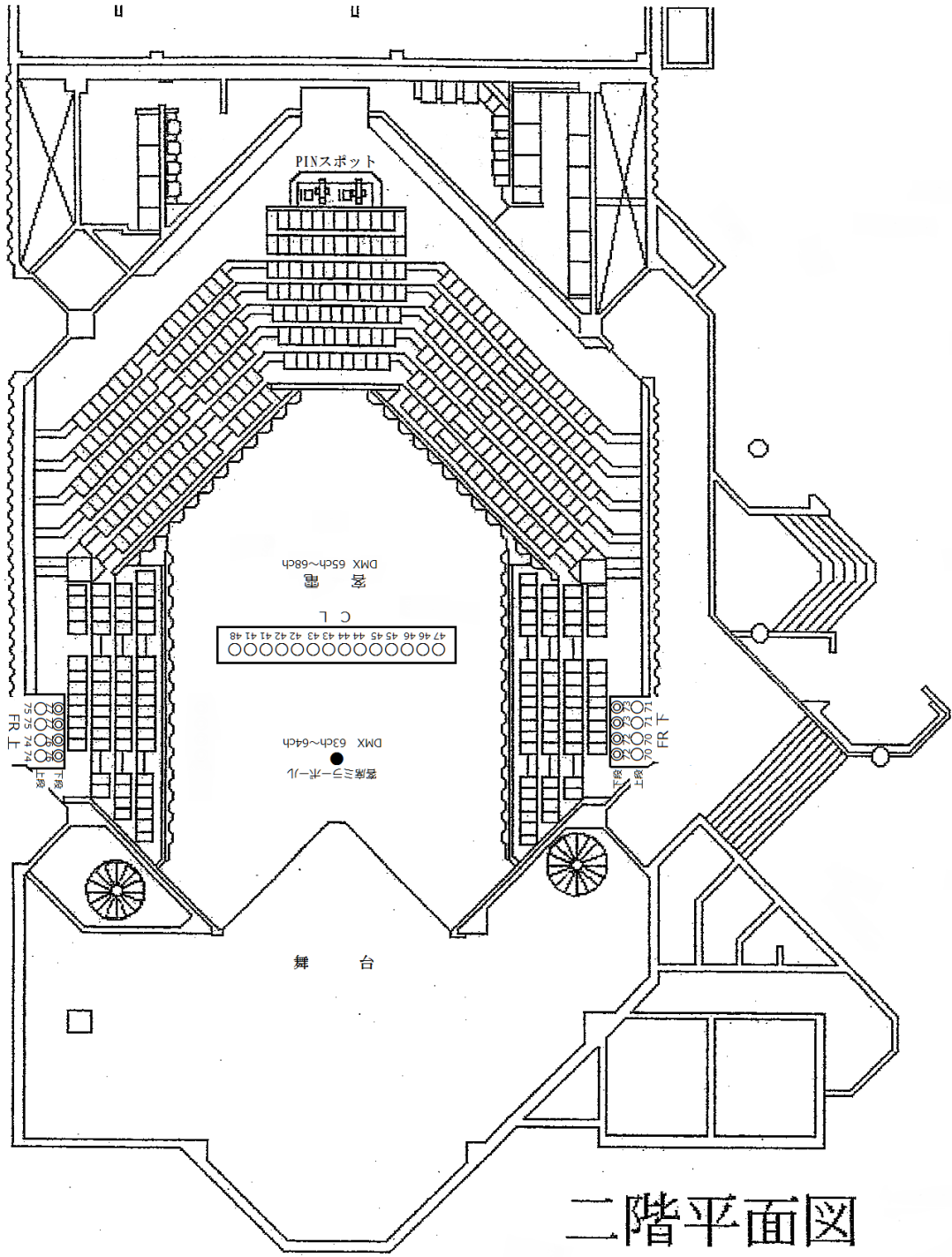
- 客電 DMX 制御 65ch～68ch
- ピンスポット クセノン XPS 1KW×2台
- スポットライト LED LC-6II-W(80W)×12台 1ch
- プロファイルスポットライト LP-617(175W)×2台 1ch
- LED PAR ライト ライブギア Liz-20C(240W)×8台
7ch (R.G.B.W.Z.S.DimSpeed)
- RUSH PAR 4 UV (114W)×10台 3ch
- 効果器
 - 客席ミラーボール MB-2-600-D-S×1台 2ch DMX 制御 63ch～64ch
 - 置楯円型ミラーボール MB-2-240-400-D-S×1台 2ch
 - 変則 DMX 制御コントローラ MCBX-MB-B×1台
 - オーロラマシーン 1台
 - 波リップルマシーン 1台
 - スモークマシーン ロスコ 1500 1台
 - ドライアイスマシーン 2台
- 移動型調光器 CD-103i 1.5KW×3回路 (MAX3KW) ×4台
- フロアーコンセント (上・下各1)
 - 前 C C型 30A コンセント×1個付 (直1回路)
C型 20A コンセント×3個付 (直1回路)
DMX 信号出力コネクタ×1個付
 - 袖 1 C型 20A コンセント×2個付 (直1回路)
DMX 信号出力コネクタ×1個付
 - 袖 2 C型 20A コンセント×2個付 (直1回路)
DMX 信号出力コネクタ×1個付
 - 袖 3 C型 20A コンセント×2個付 (直1回路)
DMX 信号出力コネクタ×1個付
 - 袖 4 C型 30A コンセント×1個付 (直1回路)
C型 20A コンセント×2個付 (直1回路)
DMX 信号出力コネクタ×1個付
 - LH C型 20A コンセント×1個付 (直1回路)
DMX 信号出力コネクタ×1個付

坂出市民ホール舞台平面図 S = 1/100



- ホリゾン幕
- バック幕
- 松羽目(9)
- バトン(8)
- バトン(7)
- ホリゾンライト
- 第2中継幕
- 一文字幕バトン
- スクリーン(6)
- バトン(5)
- バトン(4)
- 第2サスペンション
- 第2ボデー
- 第1中継幕
- 一文字幕バトン
- バトン(3)
- バトン(2)
- バトン(1)
- 第1サスペンション
- 第1ボデー
- 見切幕
- 大黒幕
- 縦り線幕
- 殿 幕

名 称	寸 法	記 号	仕 様	個 数
ど ん 帳		袖1・袖2・袖3	C-20Aコンセント 2個付 DMX信号出力コネクタ 1個付	上下各1
間 口	9.0m	袖4	C-30Aコンセント 1個付 C-20Aコンセント 2個付 DMX信号出力コネクタ 1個付	上下各1
奥 行	8.0m	L H	C-20Aコンセント 1個付 DMX信号出力コネクタ 1個付	上下各1
高 さ	6.8m	前C	C-30Aコンセント 1個付 C-20Aコンセント 3個付 DMX信号出力コネクタ 1個付	上下各1
		1・2SUS	C-30Aコンセント 4個付(C-20A並列) C-20Aコンセント 16個付 DMX信号出力コネクタ 2個付	①~② ③~④



二階平面図

記号	仕様
FR 下	C-20Aコンセント 2個付 DMX信号出力コネクタ 1個付
FR 上	C-20Aコンセント 2個付 DMX信号出力コネクタ 1個付
C L	C-20Aコンセント 2個付×2 DMX信号出力コネクタ 1個付×2
PINスポット	クセノンXPS 1KW×2台