

あいいくだより 4月

こども医療でんわ相談【#8000】

#8000 は、保護者の方が、休日・夜間のこどもの症状にどのように対処したら良いのか、病院を受診した方がよいのかなど判断に迷った時に、小児科医師・看護師に電話で相談できるものです。

全国同一の短縮番号#8000 をプッシュすることにより、お住まいの都道府県の相談窓口へ自動転送され、小児科医師・看護師からお子さんの症状に応じた適切な対処の仕方やお子さんの症状に合った適切な病院等のアドバイスを受けられます。

#8000 の使い方

例えば…

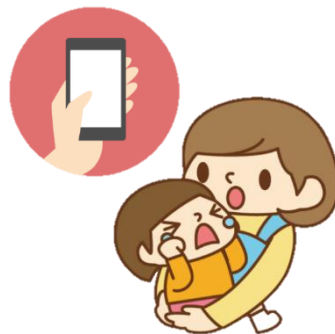
頭をぶつけた



発熱



#8000 をプッシュ



医師・看護師が電話で
アドバイス



「すぐに病院を受診しよう」や「様子を見ることができません」など、お子さんの症状に応じた適切な対処の仕方やお子さんの症状に合った適切な病院等のアドバイスを受けられます。

- 子どもが頭をぶつけた。泣いている。
- 咳がコンコン、ゴホゴホと続いている。眠れないようで心配…
- 何度も吐く。食欲もなく心配…。すぐに病院を受診した方がいいか迷う…

など判断に迷う時

注意

症状が重く、すぐに救急車が必要な場合は、119 番へ通報してください。

あくまで助言を行う電話であり、診断、治療はできません。

5月のわくわくサークル「梅雨の小物作り」

日時：令和6年5月29日（水）

10:00～11:30

場所：西庄公民館1階和室



愛育会のInstagram