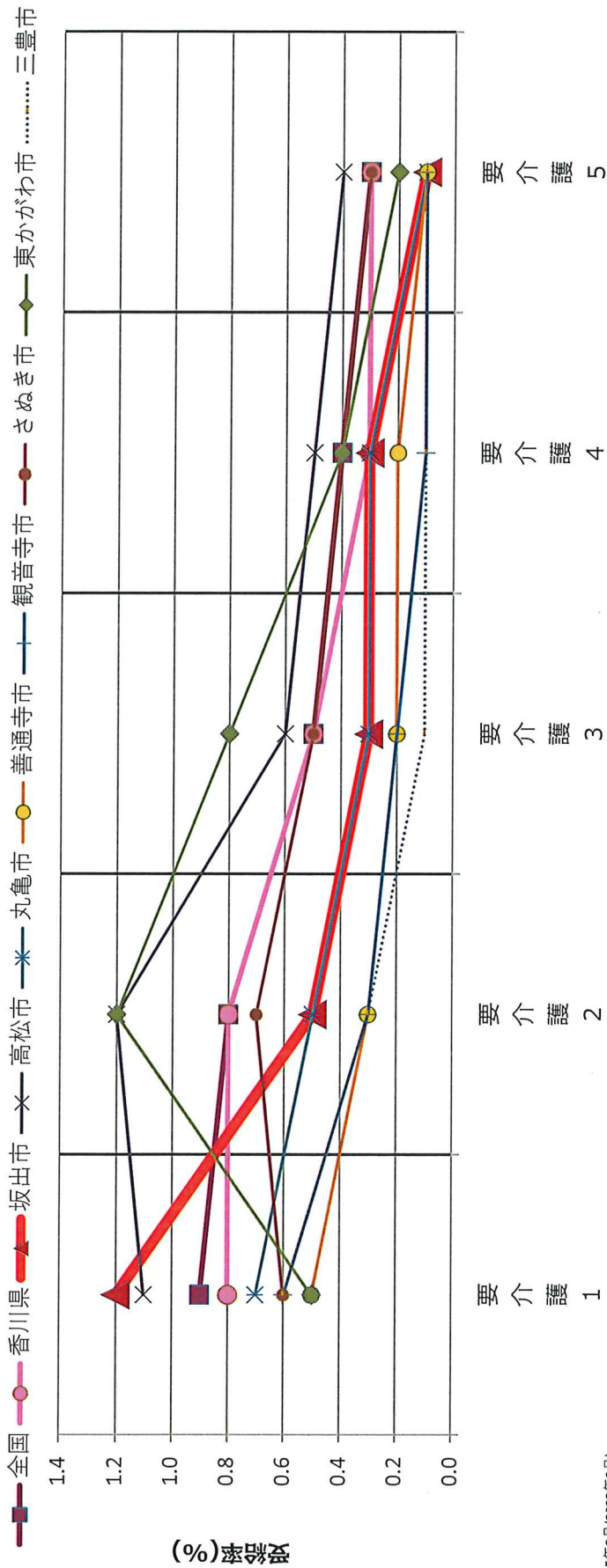


介護サービス給付費の受給率 坂出市と7市等との比較

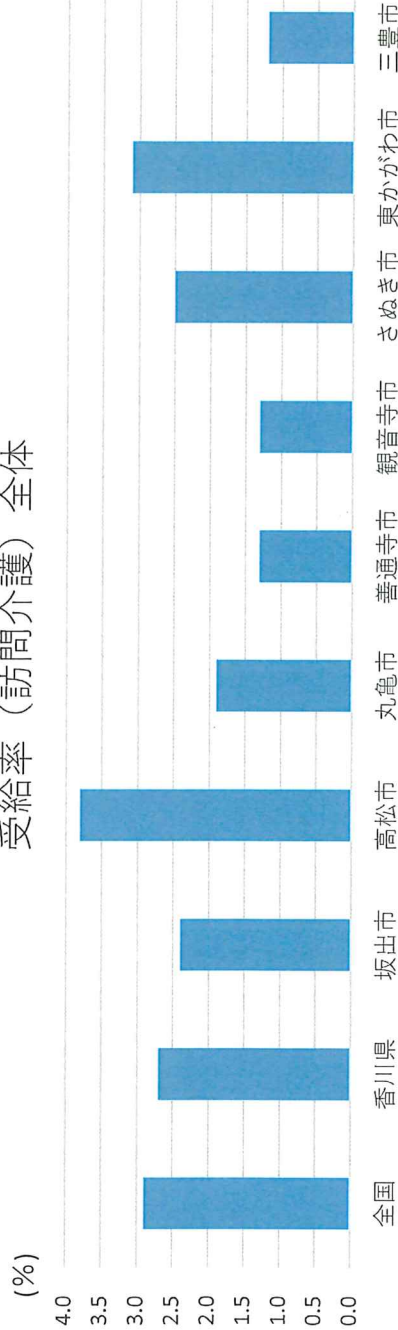
地域包括ケア「見える化」システムより【令和5年3月時点】

受給率（訪問介護）（要介護度別）（令和5年3月(2023年3月)）

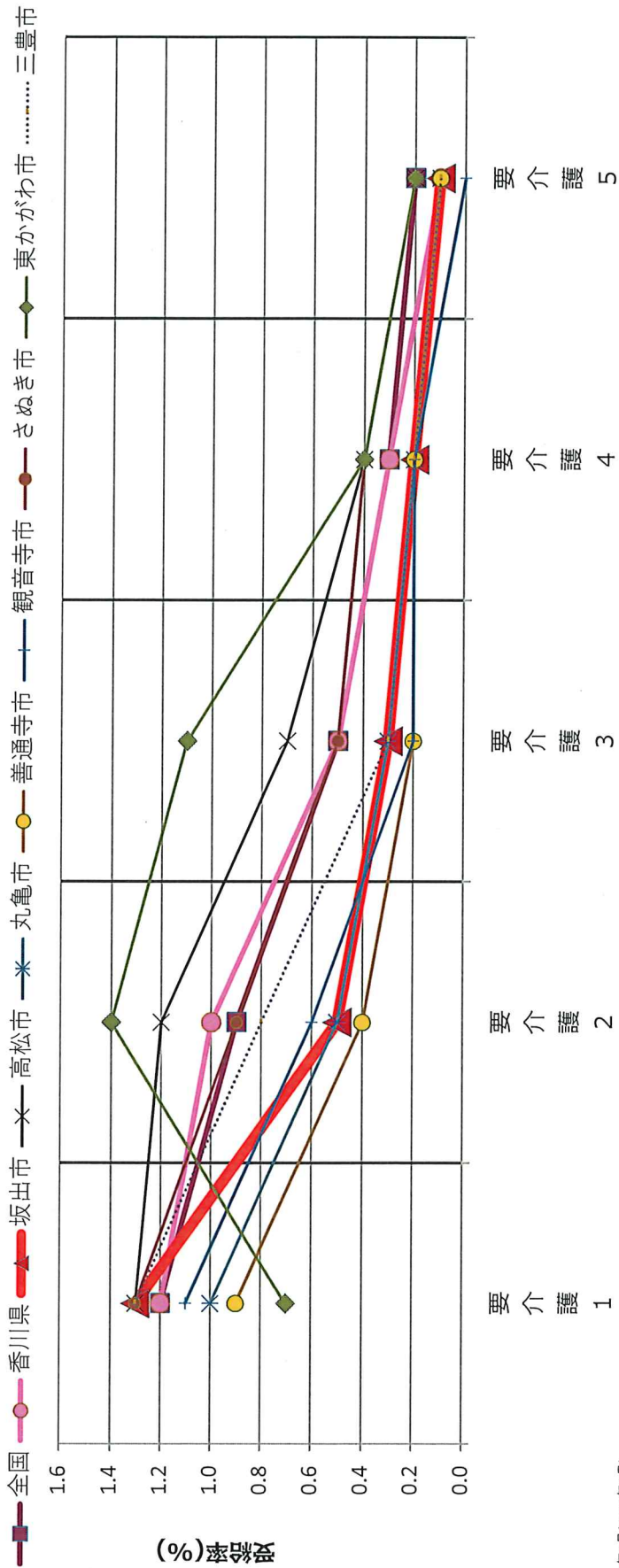


(時点)令和5年3月(2023年3月)
 (出典)厚生労働省「介護保険事業状況報告」月報

受給率（訪問介護）全体

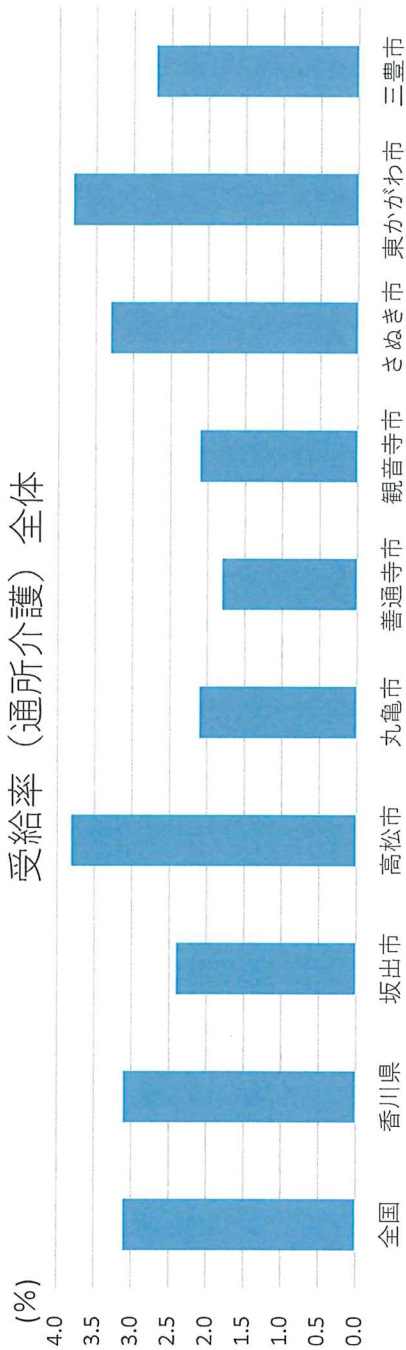


受給率 (通所介護) (要介護度別) (令和5年3月(2023年3月))

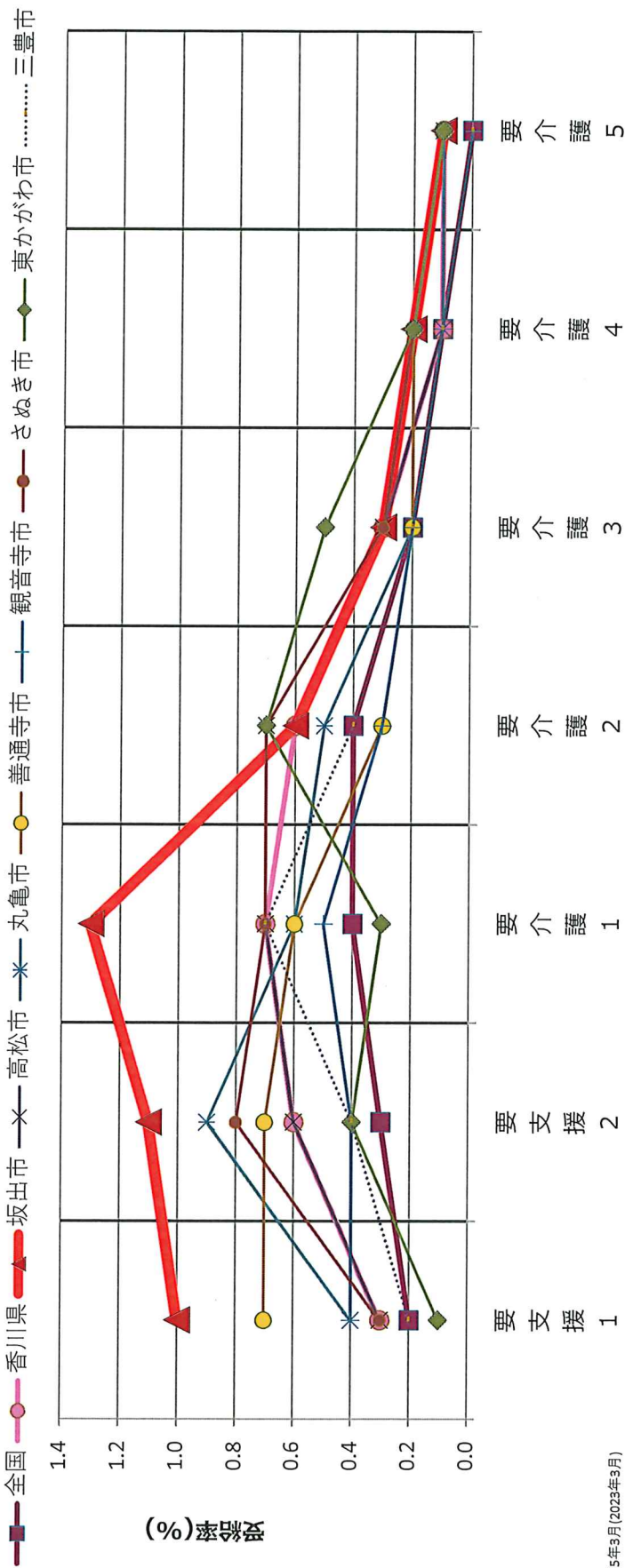


(時点)令和5年3月(2023年3月)
 (出典)厚生労働省「介護保険事業状況報告」月報

受給率 (通所介護) 全体



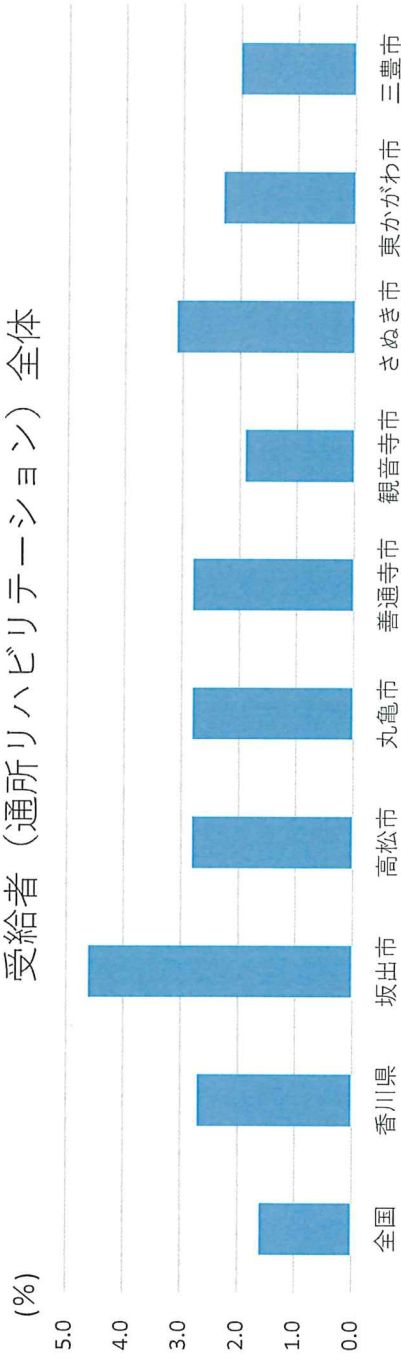
受給率（通所リハビリテーション）（要介護度別）（令和5年3月(2023年3月)）



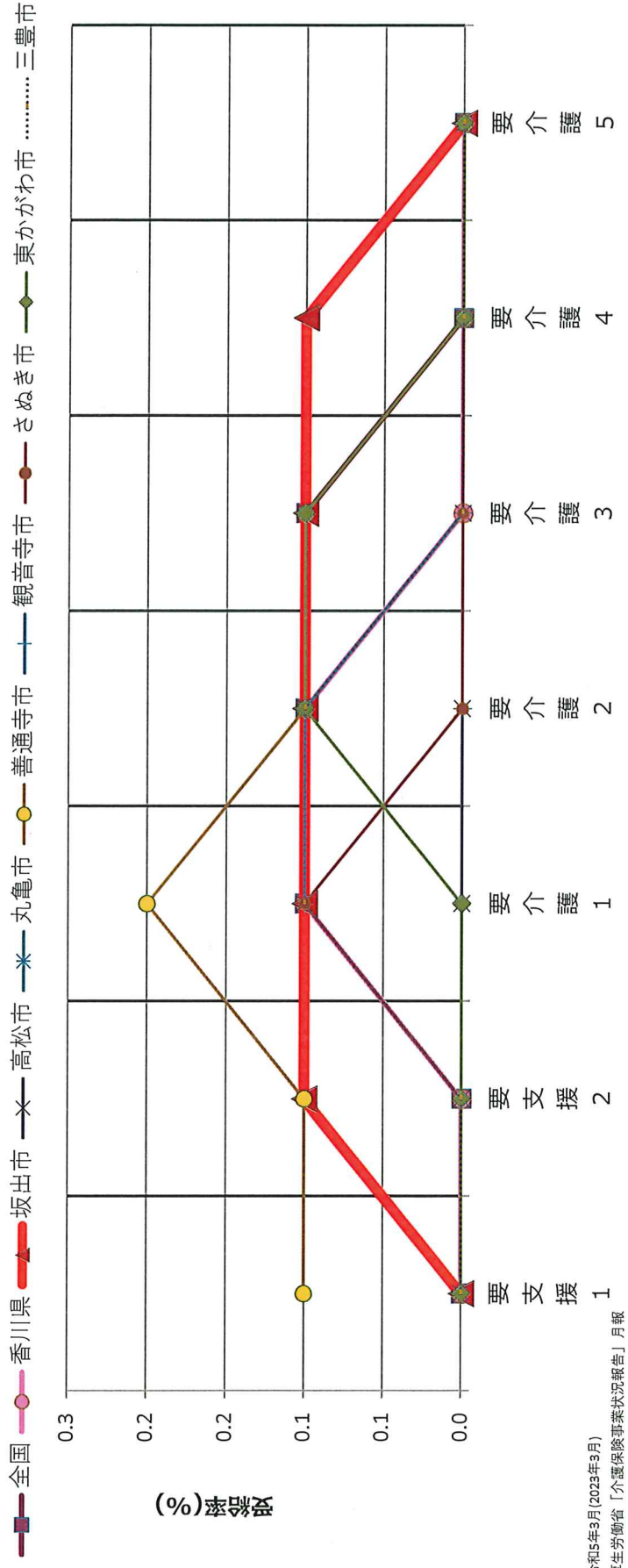
(時点)令和5年3月(2023年3月)

(出典)厚生労働省「介護保険事業状況報告」月報

受給者（通所リハビリテーション）全体

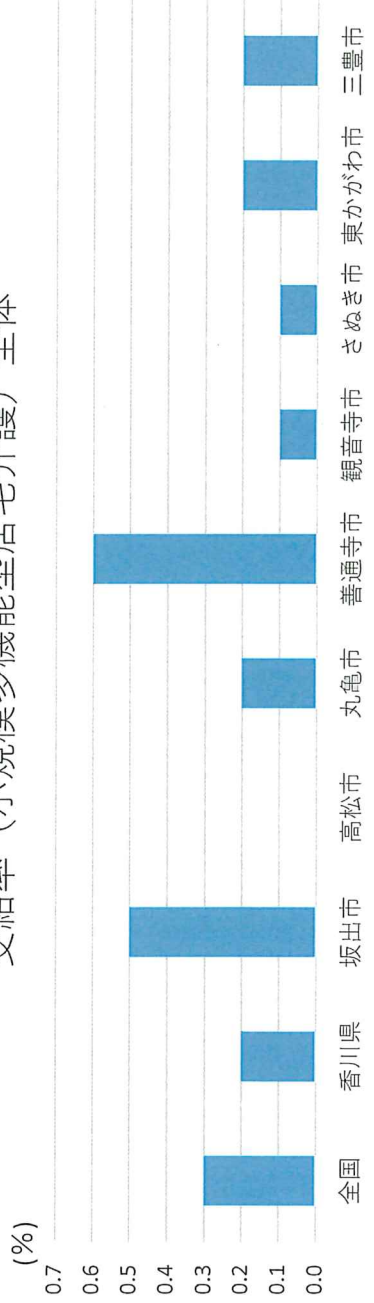


受給率（小規模多機能型居宅介護）（要介護度別）（令和5年3月(2023年3月)）

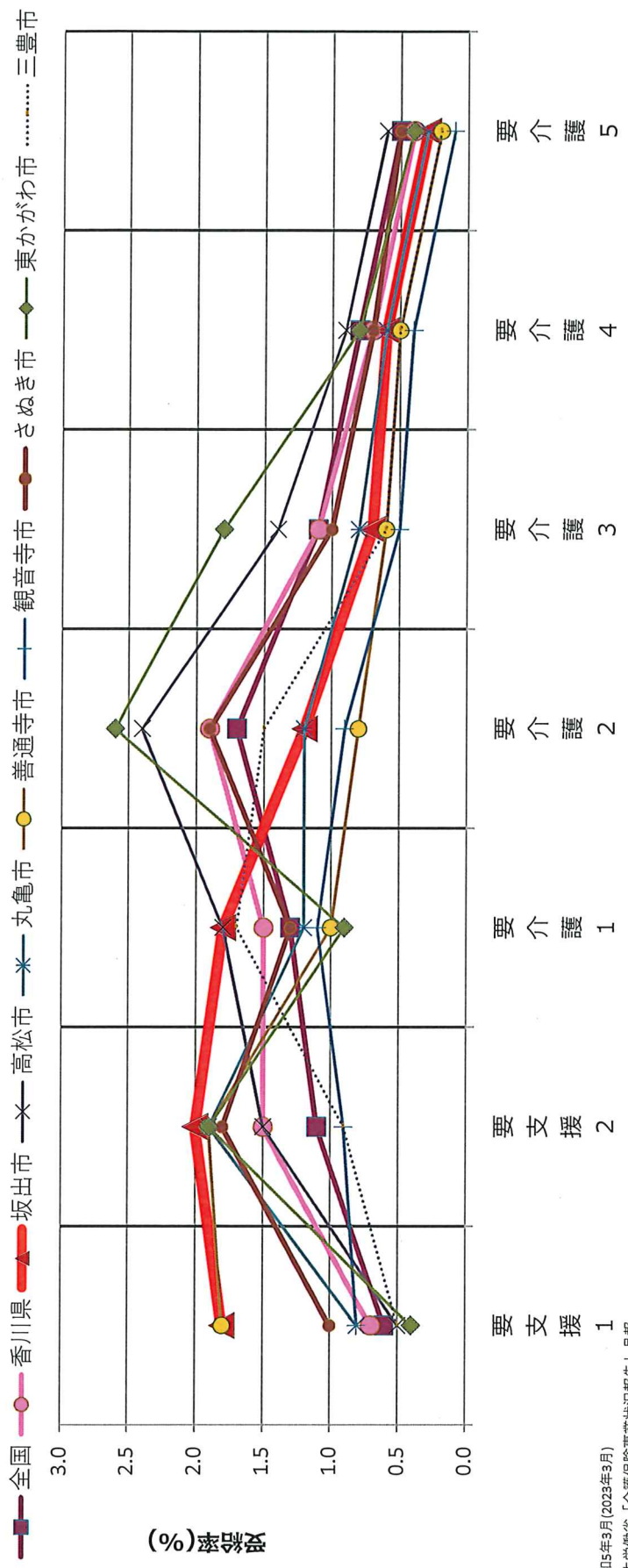


(時点)令和5年3月(2023年3月)
 (出典)厚生労働省「介護保険事業状況報告」月報

受給率（小規模多機能型居宅介護）全体

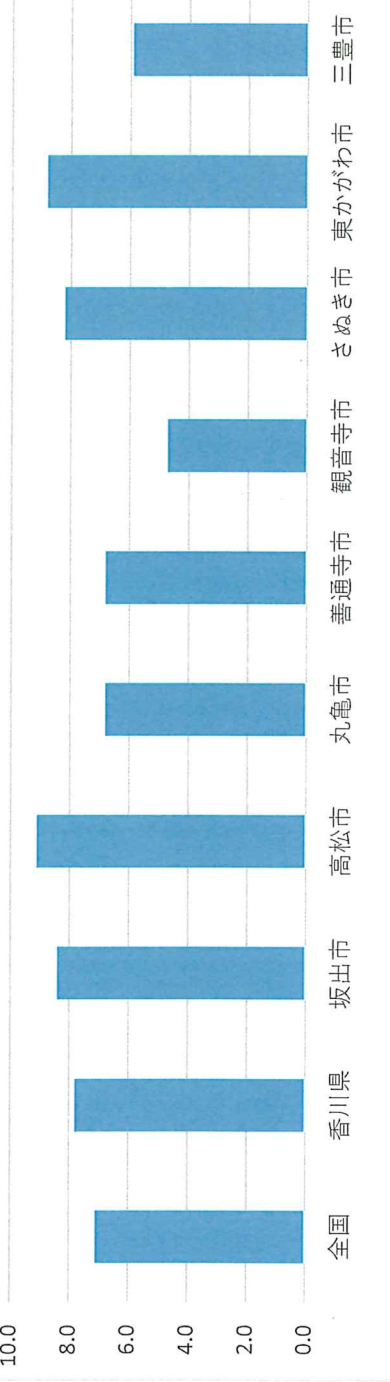


受給率 (福祉用具貸与) (要介護度別) (令和5年3月(2023年3月))

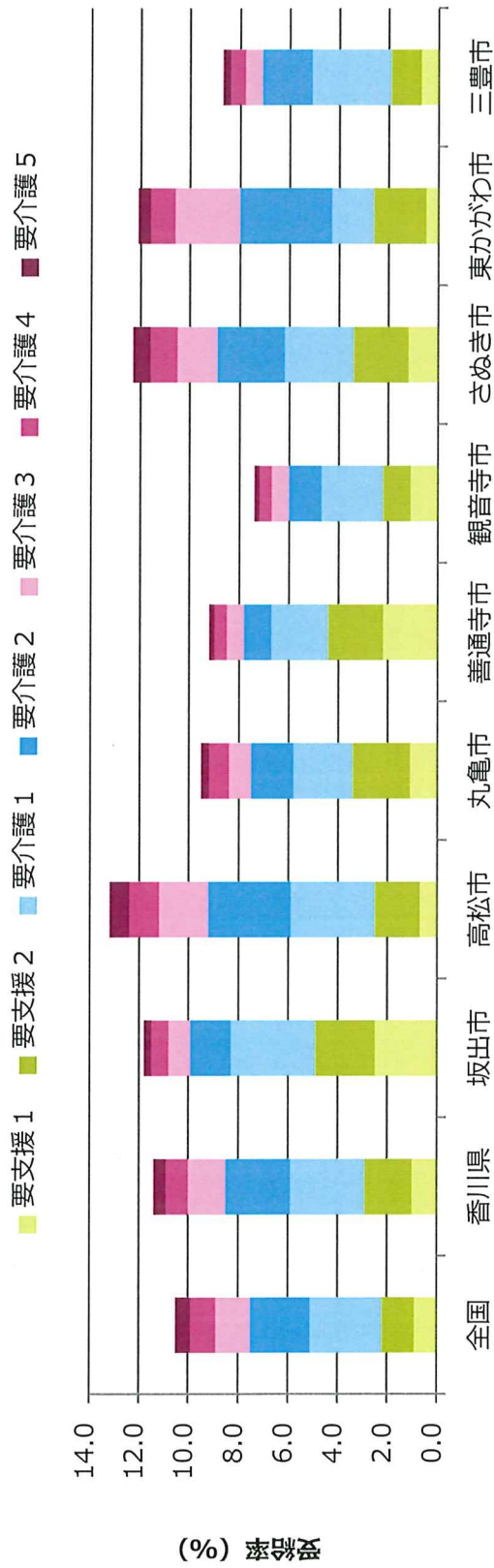


(時点)令和5年3月(2023年3月)
 (出典)厚生労働省「介護保険事業状況報告」月報

受給率 (福祉用具貸与) 全体



受給率（在宅サービス）（要介護度別）（令和5年3月(2023年3月)）

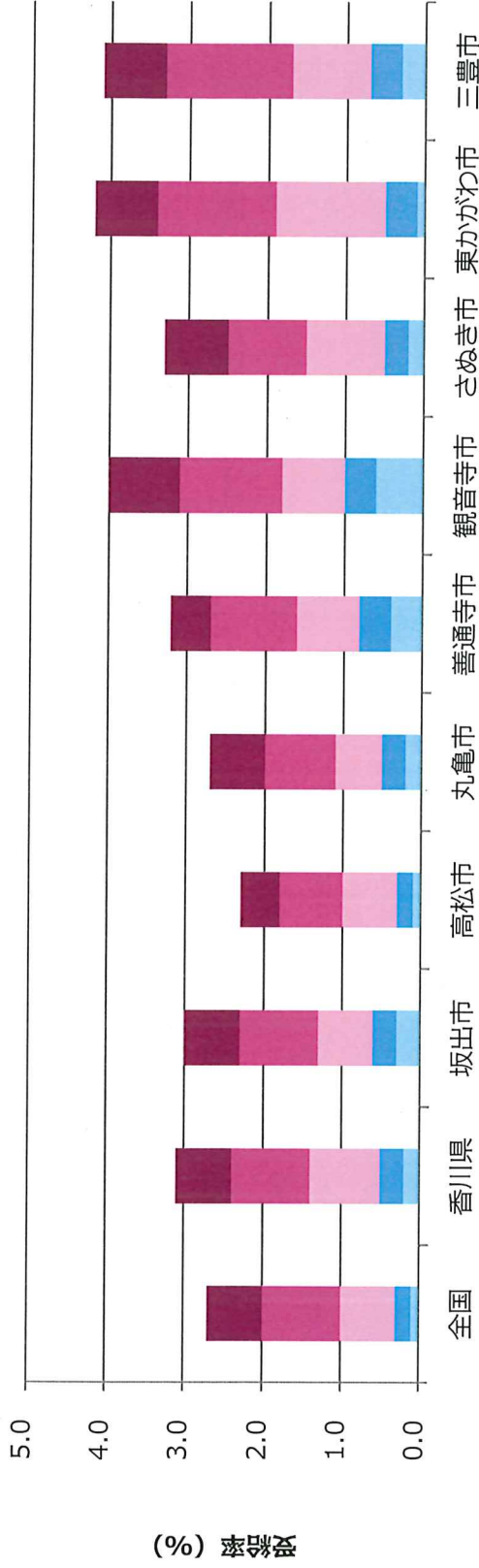


(時点) 令和5年3月(2023年3月)
 (出典) 厚生労働省「介護保険事業状況報告」月報

	全国	香川県	坂出市	高松市	丸亀市	善通寺市	観音寺市	さぬき市	東かがわ市	三豊市
要支援1	0.9	1.0	2.5	0.7	1.1	2.2	1.1	1.2	0.5	0.7
要支援2	1.3	1.9	2.4	1.8	2.3	2.2	1.1	2.2	2.1	1.2
要介護1	2.9	3.0	3.4	3.4	2.4	2.3	2.5	2.8	1.7	3.2
要介護2	2.4	2.6	1.6	3.3	1.7	1.1	1.3	2.7	3.7	2.0
要介護3	1.4	1.5	0.9	2.0	0.9	0.7	0.7	1.6	2.6	0.7
要介護4	1.0	0.9	0.7	1.2	0.8	0.5	0.5	1.1	1.0	0.6
要介護5	0.6	0.5	0.3	0.8	0.3	0.2	0.2	0.7	0.5	0.3
合計(%)	10.5	11.4	11.8	13.2	9.5	9.2	7.4	12.3	12.1	8.7

受給率（施設サービス）（要介護度別）（令和5年3月(2023年3月)）

■ 要支援1 ■ 要支援2 ■ 要介護1 ■ 要介護2 ■ 要介護3 ■ 要介護4 ■ 要介護5

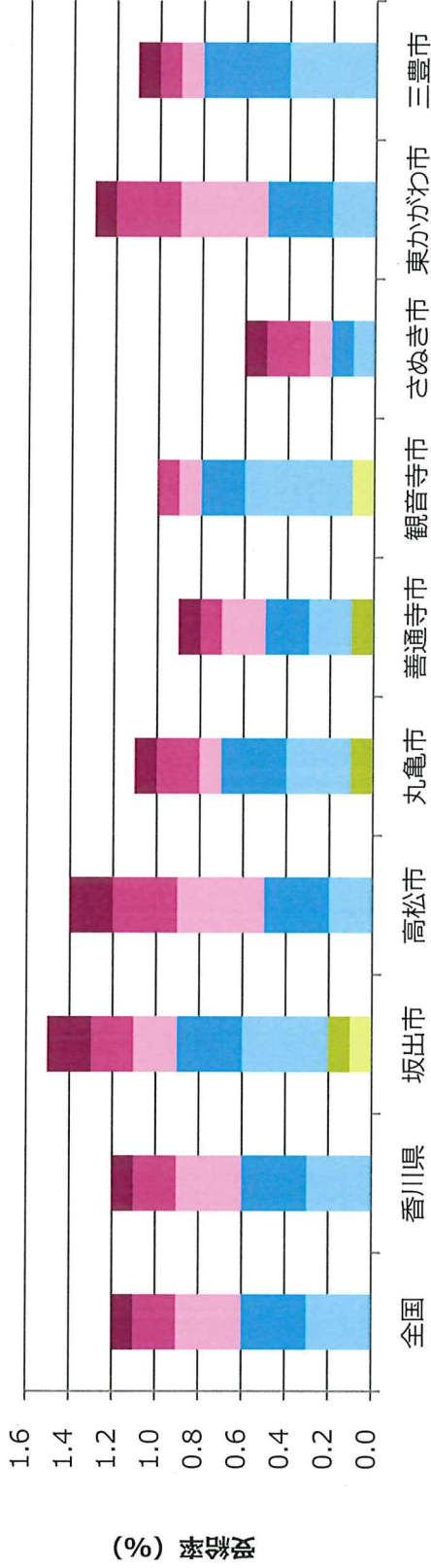


(時点) 令和5年3月(2023年3月)
 (出典) 厚生労働省「介護保険事業状況報告」月報

	全国	香川県	坂出市	高松市	丸亀市	普通寺市	観音寺市	さぬき市	東かがわ市	三豊市
要支援1	0	0	0	0	0	0	0	0	0	0
要支援2	0	0	0	0	0	0	0	0	0	0
要介護1	0.1	0.2	0.3	0.1	0.2	0.4	0.6	0.2	0.1	0.3
要介護2	0.2	0.3	0.3	0.2	0.3	0.4	0.4	0.3	0.4	0.4
要介護3	0.7	0.9	0.7	0.7	0.6	0.8	0.8	1.0	1.4	1.0
要介護4	1.0	1.0	1.0	0.8	0.9	1.1	1.3	1.0	1.5	1.6
要介護5	0.7	0.7	0.7	0.5	0.7	0.5	0.9	0.8	0.8	0.8
合計(%)	2.7	3.1	3.0	2.3	2.7	3.2	4.0	3.3	4.2	4.1

受給率（居住系サービス）（要介護度別）（令和5年(2023年)）

■ 要支援 1 ■ 要支援 2 ■ 要介護 1 ■ 要介護 2 ■ 要介護 3 ■ 要介護 4 ■ 要介護 5



(時点) 令和5年(2023年)
 (出典) 厚生労働省「介護保険事業状況報告」年報（令和3,4,5年度のみ「介護保険事業状況報告」月報）

	全国	香川県	坂出市	高松市	丸亀市	善通寺市	観音寺市	さぬき市	東かがわ	三豊市
要支援 1	0	0	0.1	0	0	0	0.1	0	0	0
要支援 2	0	0	0.1	0	0.1	0.1	0	0	0	0
要介護 1	0.3	0.3	0.4	0.2	0.3	0.2	0.5	0.1	0.2	0.4
要介護 2	0.3	0.3	0.3	0.3	0.3	0.2	0.2	0.1	0.3	0.4
要介護 3	0.3	0.3	0.2	0.4	0.1	0.2	0.1	0.1	0.4	0.1
要介護 4	0.2	0.2	0.2	0.3	0.2	0.1	0.1	0.2	0.3	0.1
要介護 5	0.1	0.1	0.2	0.2	0.1	0.1	0	0.1	0.1	0.1
合計(%)	1.2	1.2	1.5	1.4	1.1	0.9	1.0	0.6	1.3	1.1