

物件調書

所在	川津町字東山 2360 番27		
登記地目	宅地		
面積	1843.03m ²		
接続道路の状況	北 無		
	東 市道天皇2号線 幅員6.4m		
	西 市道天皇3号線 幅員4.0m		
	南 無		
法令等による制限・私道負担等	区域	非線引都市計画区域	
	用途地域	用途白地地域 特定用途制限地域(一般環境保全型)	
	防火地域	指定なし	
	建ぺい率	70%	
	容積率	200%	
	文化財調査	埋蔵文化財包蔵地には指定されていない。	
	私道負担	負担内容	
供給処理施設の状況	供給施設	配管等の状況	照会先及び電話番号
	上水道	引込可(接面道路上水本管有)	香川県広域水道企業団 中讃ブロック統括センター TEL0877-98-1106
	電気	供給エリア(接面道路配線有)	四国電力(株)中讃営業所 TEL0877-22-5111
	都市ガス	供給認可区域内 ※接続道路に埋設無し	四国ガス(株)丸亀支店 TEL0877-22-2301
	下水道	認可区域外	坂出市都市整備課 TEL0877-44-5017
参考事項 (1)	<p>【土地利用条件等について】</p> <p>・本物件の利用条件は、以下の内容をすべて満たしているものとします。</p> <p>(1) 景観など周辺住環境に配慮した用途であることとし、建築物を建築する場合は、上記「用途地域」の用途制限の範囲内となるよう、建築基準法等関係法令が順守されていること。また、建築物を建築しない場合は、恒久的な資材置場や廃棄車両置場その他これらに類するものの用途でないこと。</p> <p>(2) 廃棄物の処理及び清掃に関する法律(昭和45年法律第137号)に係る産業廃棄物処理業及び一般廃棄物処理業の事業に供してはならない。</p> <p>(3) その他「坂出市市有地売払い要綱」に沿った用途であること。</p> <p>【別紙 参考事項(2)につづきます。】</p>		

※物件調書は、入札参加者が物件の概要を把握するための資料ですので、必ず入札参加者ご自身において、現地及び法令に基づく諸条件についての調査確認を行ってください。なお、物件調書は、売買契約書の添付書類となります。

参考事項 (2)

【土砂災害警戒区域について】

- ・本物件は、「土砂災害警戒区域等における土砂災害防止対策の推進に関する法律」に基づく土砂災害警戒区域(土石流)に指定されています。

【許可・届出について】

- ・土壌汚染対策法に基づき、3,000㎡以上の土地の形状変更には届出が必要です。(窓口：香川県環境管理課)
- ・都市計画法に基づき、1,000㎡以上の開発行為を行う場合は許可が必要です。(窓口：坂出市都市整備課)
- ・都市再生特別措置法に基づき、住宅3戸以上の分譲地または1,000㎡以上の開発行為を行う場合は届出が必要です。(窓口：坂出市都市整備課)

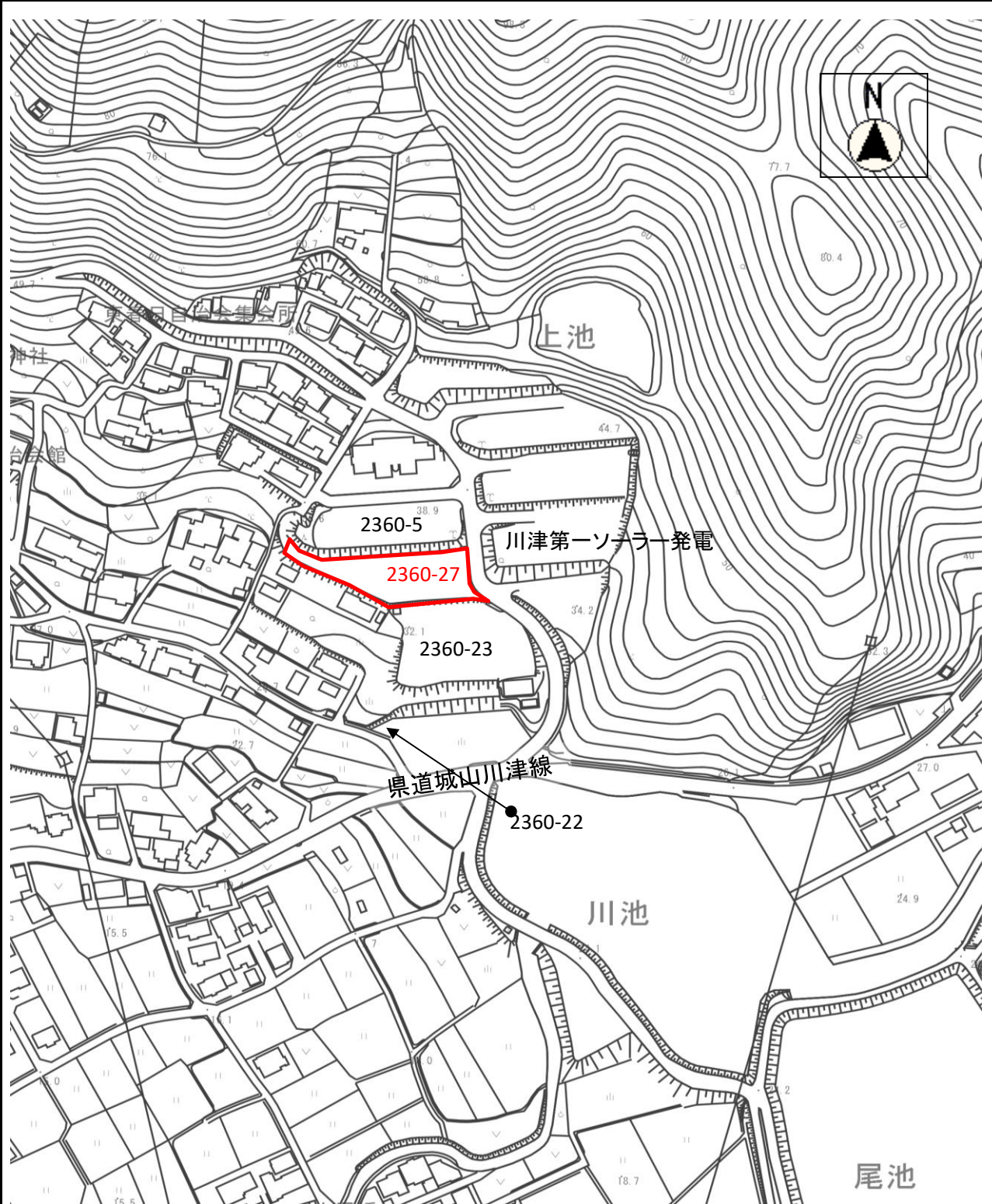
【引渡し方法等について】

- ・本物件は、建物跡地(社員寮)で、現状有姿の引渡しとなります。
現地の雑草、樹木・雑木の撤去、その他残存物の撤去は落札者の費用負担で行ってください。
- ・地下埋設物調査、地盤調査、土壌調査は実施しておりません。必要な場合は、落札者の費用負担にて行ってください。また、土壌汚染があった場合の対応や、建物基礎等の地下埋設物が発見され撤去が必要な場合等は、落札者の費用負担にて撤去工事を行ってください。
- ・平成26年に一部(北・南面)を除き、境界確定を行っていますが、確定後に西側で市道拡幅工事が実施されており、完了後は未確認となっております。
これらの境界確認が必要な場合は、落札者の費用負担にて行ってください。

【土地の現況等について】

- ・南面は隣接土地(2360番23)の地盤より1.4m程度高く、ブロック積擁壁の構造になっています。
北面は隣接土地(2360番5)の地盤より4m程度低くなっています。
- ・東面にはフェンス一式やコンクリート柱3本等が残存しており、撤去が必要な場合は落札者の費用負担にて行ってください。また、樹木が1本あり、枝葉が道路へ越境しております。
また、敷地内に電柱(問合せ先：四国電力(株))が1本立っており、カーブミラー(問合せ先：坂出市建設課)も1本立っております。
- ・敷地内にコンクリート・アスファルト舗装が残っており、撤去が必要な場合は、落札者の費用負担にて行ってください。
- ・接続道路から本物件へは、東側(幅約10メートル)の間口から進入が可能です。
他の接続道路面は擁壁や法面であり、進入はできません。
- ・本物件の東方約6.4メートル先(市道天皇2号線をはさんだ東側)には、川津第一ソーラー発電所が設置されています。

案内図



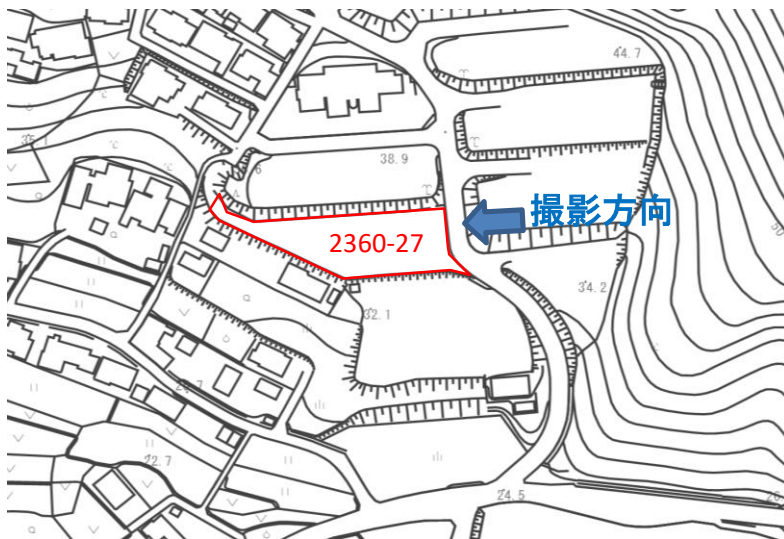
注意) 当案内図は、平成25年3月時点の地形図を使用しており、現在の地形とは異なっている場合があります。

現地写真



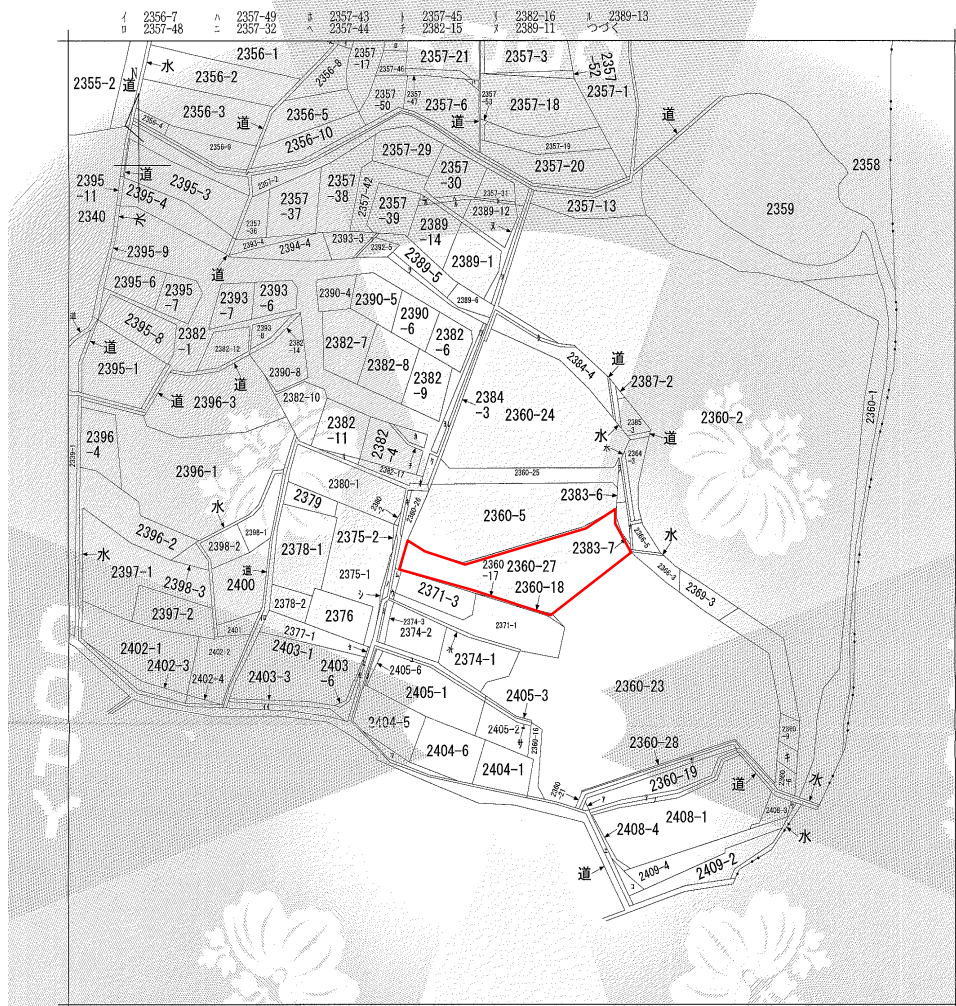
2360番27

撮影:令和4年3月



撮影方向

2360-27



(注) 地図に準ずる図面は、土地の区画を明確にした不動産登記法所定の地図が備え付けられるまでの間、これに代わるものとして備え付けられている図面で、土地の位置及び形状の概略を記載した図面です。



請求部	所在	坂出市川津町字東山			地番	2360番5		
出力縮尺	縮尺不明	精度区分	座標系番号又は記号	分類	地図に準ずる図面		種類	旧土地台帳附属地図
作成年月日				備付年月日(原図)			補事項	

これは地図に準ずる図面に記録されている内容を証明した書面である。

令和4年5月23日
高松法務局丸亀支局
請求番号：10-1
(1/2)

登記官

藤島幸恵



公用

公用

登記年月日：平成27年3月26日

これは図面に記録されている内容を証明した書面である。
令和4年5月26日
高松法務局丸亀支局

登記官
藤島幸恵



地番 2360-5, 2360-25, 2360-26, 2360-27
地積測量図 (1/3)
土地の所在 坂出市川津町字東山

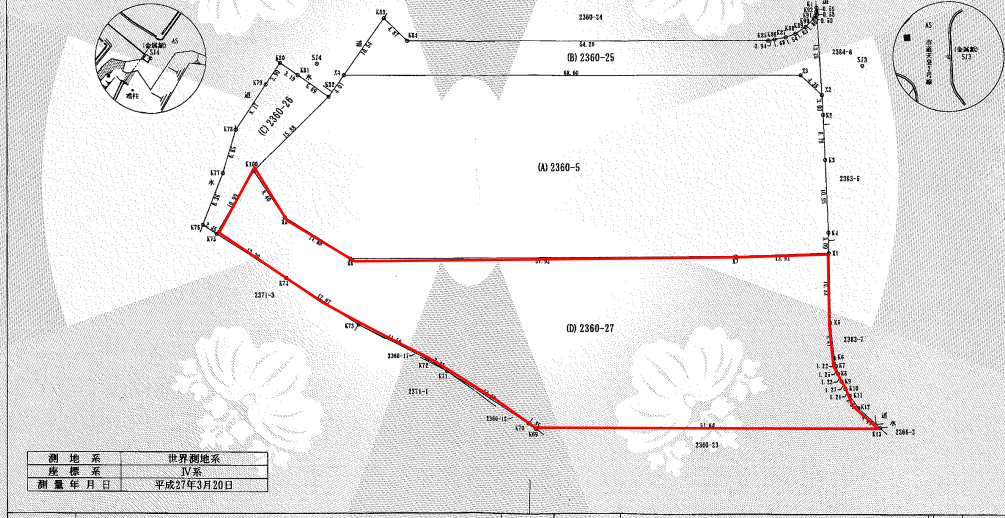
使用基準点の名称及び座標値

測点名	X座標	Y座標
測量基準点 302	143191.917	33484.312
測量基準点 314	143237.365	33482.227

併用基準点一覧表

測点名	X座標	Y座標
S13 (金剛山)	143310.793	33484.294
S14 (金剛山)	143337.527	33484.029

測地系	世界測地系
座標系	IV系
測量年月日	平成27年3月20日



地番 2360-5, 2360-25, 2360-26, 2360-27
地積測量図 (3/3)
土地の所在 坂出市川津町字東山

これは図面に記録されている内容を証明した書面である。
令和4年5月26日
高松法務局丸亀支局

登記官
藤島幸恵



地番 (C) 2360-26

測点	Xn	Yn	(Xn+1 - Xn-1) Yn	距離
K75 (コンクリ)	143310.567	33391.750	-289940.565250	2.45
K76 (コンクリ)	143311.756	33389.600	306750.255200	8.36
K77 (コンクリ)	143319.754	33392.045	490595.925140	6.85
K78 (コンクリ)	143326.448	33393.512	461999.238520	8.17
K79 (コンクリ)	143333.569	33397.498	352443.796394	3.90
K80 (金剛山)	143337.001	33399.403	58849.740886	3.13
K81 (金剛山)	143335.351	33402.145	-15313.831790	5.59
K82 (ワラサ)	143332.411	33407.022	-498165.512064	15.88
K100(金剛山)	143320.439	33396.587	-729515.046428	10.99
倍面積				297.992182
面積				148.9960910
地積				148.99 m ²

地番 (D) 2360-27

測点	Xn	Yn	(Xn+1 - Xn-1) Yn	距離
X1 (金剛山)	143314.191	33483.579	-300280.738472	10.53
K5 (金剛山)	143303.695	33484.539	-529591.468824	5.41
K6	143298.375	33485.523	-217823.327115	1.22
K7	143297.190	33485.851	-79281.009317	1.25
K8	143296.908	33486.287	-76750.523984	1.23
K9	143294.990	33486.818	-72233.666392	1.27
K10	143293.821	33487.500	-69017.737500	1.21
K11	143292.837	33488.206	-93566.047564	2.31
K12 (金剛山)	143291.027	33489.647	-153516.541848	4.45
K13 (金剛山)	143288.253	33493.127	-220217.310025	51.64
K69	143284.452	33441.822	-102933.312516	1.33
K70 (コンクリ)	143285.175	33440.476	259564.331856	14.05
K71 (コンクリ)	143292.008	33427.590	283817.205300	3.42
K72 (コンクリ)	143293.845	33424.576	205928.812736	11.59
K73 (コンクリ)	143298.369	33413.901	361137.442006	12.97
K74 (コンクリ)	143304.653	33402.545	407444.243910	12.30
K75 (コンクリ)	143310.567	33391.750	527124.165500	10.99
K100(金剛山)	143320.439	33396.587	107036.061335	8.40
X5 (ワラサ)	143313.772	33401.698	-407534.172398	11.68
X6 (ワラサ)	143308.238	33411.984	-37032.890558	57.92
X7 (金剛山)	143312.665	33469.740	198245.862220	15.92
倍面積				-368.064425
面積				184.0322130
地積				184.03 m ²

合計 450.2198145 m²