

# 物件調書

所在		坂出市池園町507番30		
登記地目		宅地		
面積		413.85㎡		
接続道路の状況		北側公道(現況幅員約4m)と等高に接面 南側公道(現況幅員約3.7~3.9m)と等高に接面 (建築基準法第42条2項に規定)		
法令等による制限・私道負担等	区域	非線引都市計画区域		
	用途地域	第二種中高層住居専用地域		
	防火地域	建築基準法第22条		
	建ぺい率	60%		
	容積率	200%		
	文化財調査	文化財保護法上の周知の埋蔵文化財包蔵地には指定されていない。		
	私道負担		負担内容	
供給処理施設の状況	供給施設	配管等の状況	備考	照会先及び電話番号
	上水道	接面道路配管 有		香川県広域水道企業団 中讃ブロック統括センター TEL:0877-98-1106
	電気	接面道路配線 有		四国電力(株) TEL:0877-22-5111
	都市ガス	接面道路配管 無	供給認可区域内	四国ガス(株) TEL:0877-22-2301
	下水道	認可区域内	未供用区域内	坂出市都市整備課 TEL:0877-44-5017
参考事項	<p>1. 土地の状況等</p> <ul style="list-style-type: none"> <li>・本物件は、現状有姿による売払いです。</li> <li>・地下調査、地盤調査、土壌調査は実施しておりません。調査等が必要な場合は、購入者の費用負担で行ってください。</li> <li>・敷地を囲っている木柵の撤去が必要な場合は、購入者の費用負担で行ってください。</li> <li>・本物件の中心部(南北)に側溝跡が残っています。</li> <li>・本物件は、市営住宅用地として供していたもので、建物は解体撤去し、現在は、更地の状態です。</li> </ul> <p>2. 周辺環境等</p> <ul style="list-style-type: none"> <li>・排水については、坂出市建設課(TEL:0877-44-5011)にお問い合わせください。</li> </ul>			

# 案内図



# 測量図

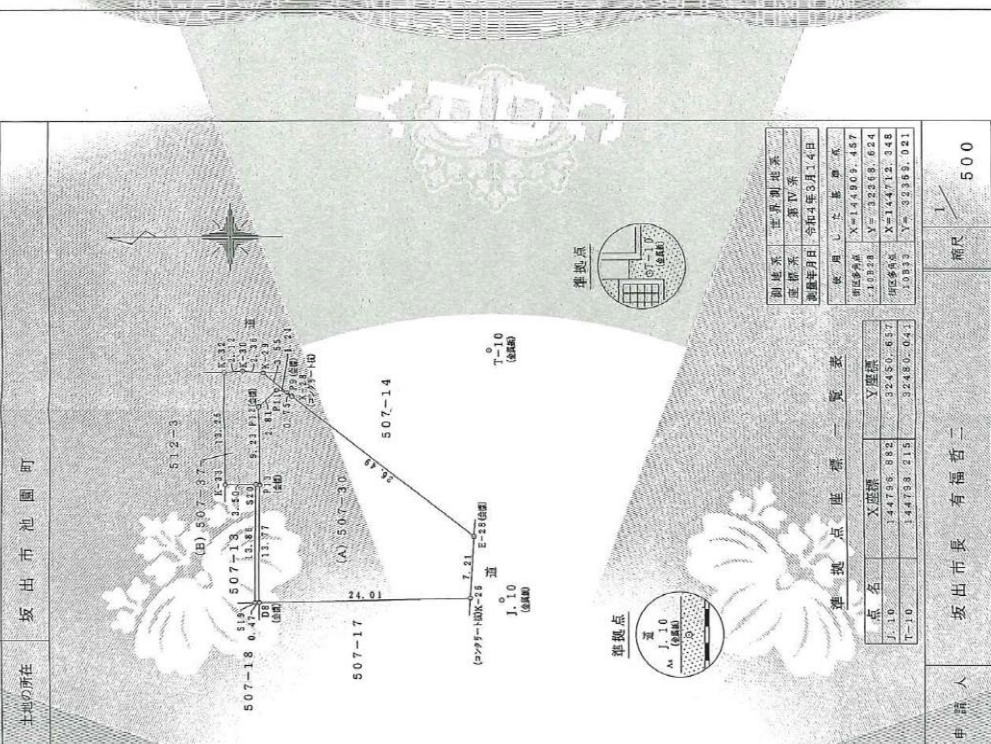
## 地積測量図

地番 507-30、507-37  
土地の所在 坂出市池田町

登記年月日 令和4年3月24日

これは図面と記載されている内容を証明した書面である。  
令和4年3月24日 株式会社協栄測量士事務所 登記簿

公用



準拠点・境界点表

点番	X	Y	距離	方向角
J-10 準拠点	32450.882	32480.043		
K-26	32450.882	32480.043	3.58	97.44°12'
K-27	32450.882	32480.043	3.58	97.44°12'
K-28	32450.882	32480.043	3.58	97.44°12'
K-29	32450.882	32480.043	3.58	97.44°12'
K-30	32450.882	32480.043	3.58	97.44°12'
K-31	32450.882	32480.043	3.58	97.44°12'
K-32	32450.882	32480.043	3.58	97.44°12'
K-33	32450.882	32480.043	3.58	97.44°12'
K-34	32450.882	32480.043	3.58	97.44°12'
K-35	32450.882	32480.043	3.58	97.44°12'
K-36	32450.882	32480.043	3.58	97.44°12'
K-37	32450.882	32480.043	3.58	97.44°12'
K-38	32450.882	32480.043	3.58	97.44°12'
K-39	32450.882	32480.043	3.58	97.44°12'
K-40	32450.882	32480.043	3.58	97.44°12'
K-41	32450.882	32480.043	3.58	97.44°12'
K-42	32450.882	32480.043	3.58	97.44°12'
K-43	32450.882	32480.043	3.58	97.44°12'
K-44	32450.882	32480.043	3.58	97.44°12'
K-45	32450.882	32480.043	3.58	97.44°12'
K-46	32450.882	32480.043	3.58	97.44°12'
K-47	32450.882	32480.043	3.58	97.44°12'
K-48	32450.882	32480.043	3.58	97.44°12'
K-49	32450.882	32480.043	3.58	97.44°12'
K-50	32450.882	32480.043	3.58	97.44°12'
K-51	32450.882	32480.043	3.58	97.44°12'
K-52	32450.882	32480.043	3.58	97.44°12'
K-53	32450.882	32480.043	3.58	97.44°12'
K-54	32450.882	32480.043	3.58	97.44°12'
K-55	32450.882	32480.043	3.58	97.44°12'
K-56	32450.882	32480.043	3.58	97.44°12'
K-57	32450.882	32480.043	3.58	97.44°12'
K-58	32450.882	32480.043	3.58	97.44°12'
K-59	32450.882	32480.043	3.58	97.44°12'
K-60	32450.882	32480.043	3.58	97.44°12'
K-61	32450.882	32480.043	3.58	97.44°12'
K-62	32450.882	32480.043	3.58	97.44°12'
K-63	32450.882	32480.043	3.58	97.44°12'
K-64	32450.882	32480.043	3.58	97.44°12'
K-65	32450.882	32480.043	3.58	97.44°12'
K-66	32450.882	32480.043	3.58	97.44°12'
K-67	32450.882	32480.043	3.58	97.44°12'
K-68	32450.882	32480.043	3.58	97.44°12'
K-69	32450.882	32480.043	3.58	97.44°12'
K-70	32450.882	32480.043	3.58	97.44°12'
K-71	32450.882	32480.043	3.58	97.44°12'
K-72	32450.882	32480.043	3.58	97.44°12'
K-73	32450.882	32480.043	3.58	97.44°12'
K-74	32450.882	32480.043	3.58	97.44°12'
K-75	32450.882	32480.043	3.58	97.44°12'
K-76	32450.882	32480.043	3.58	97.44°12'
K-77	32450.882	32480.043	3.58	97.44°12'
K-78	32450.882	32480.043	3.58	97.44°12'
K-79	32450.882	32480.043	3.58	97.44°12'
K-80	32450.882	32480.043	3.58	97.44°12'
K-81	32450.882	32480.043	3.58	97.44°12'
K-82	32450.882	32480.043	3.58	97.44°12'
K-83	32450.882	32480.043	3.58	97.44°12'
K-84	32450.882	32480.043	3.58	97.44°12'
K-85	32450.882	32480.043	3.58	97.44°12'
K-86	32450.882	32480.043	3.58	97.44°12'
K-87	32450.882	32480.043	3.58	97.44°12'
K-88	32450.882	32480.043	3.58	97.44°12'
K-89	32450.882	32480.043	3.58	97.44°12'
K-90	32450.882	32480.043	3.58	97.44°12'
K-91	32450.882	32480.043	3.58	97.44°12'
K-92	32450.882	32480.043	3.58	97.44°12'
K-93	32450.882	32480.043	3.58	97.44°12'
K-94	32450.882	32480.043	3.58	97.44°12'
K-95	32450.882	32480.043	3.58	97.44°12'
K-96	32450.882	32480.043	3.58	97.44°12'
K-97	32450.882	32480.043	3.58	97.44°12'
K-98	32450.882	32480.043	3.58	97.44°12'
K-99	32450.882	32480.043	3.58	97.44°12'
K-100	32450.882	32480.043	3.58	97.44°12'

面積求積表

地番	Xn	Yn	(Xn+1 - Xn-1) Yn	面積
(A) 507-30	144824.471	32450.499	-777804.332701	24.01
D8	144824.471	32450.499	-777804.332701	24.01
E-26	144800.015	32450.890	-793618.965840	7.21
E-28	144800.015	32450.890	-793618.965840	26.49
E-29	144820.680	32474.664	689989.186008	0.15
F	144821.262	32475.152	67286.168128	1.21
F1	144822.444	32475.424	103366.374592	2.81
F2	144824.445	32475.442	64366.363044	0.13
F3	144824.426	32464.205	841.069350	13.17
		面積	827.715931	
		地積	413.8578155	
			413.85	㎡

地番	Xn	Yn	(Xn+1 - Xn-1) Yn	面積
(B) 507-37	144824.471	32450.499	-18744.421364	13.74
D8	144824.471	32450.499	-18744.421364	13.74
F13	144824.426	32475.442	-644.063390	0.03
F12	144822.444	32475.424	-64366.374592	2.81
F3	144821.262	32475.152	50141.824688	1.15
K-29	144823.988	32477.439	165017.867559	2.16
K-30	144826.343	32477.674	145175.202760	2.02
K-32	144828.458	32477.524	66481.491656	1.16
K-33	144824.889	32464.205	-118864.954647	1.50
S19	144824.842	32464.219	-118936.833992	13.66
		面積	130.003544	
		地積	65.0017720	
			65.00	㎡
		合計	478.8696875	

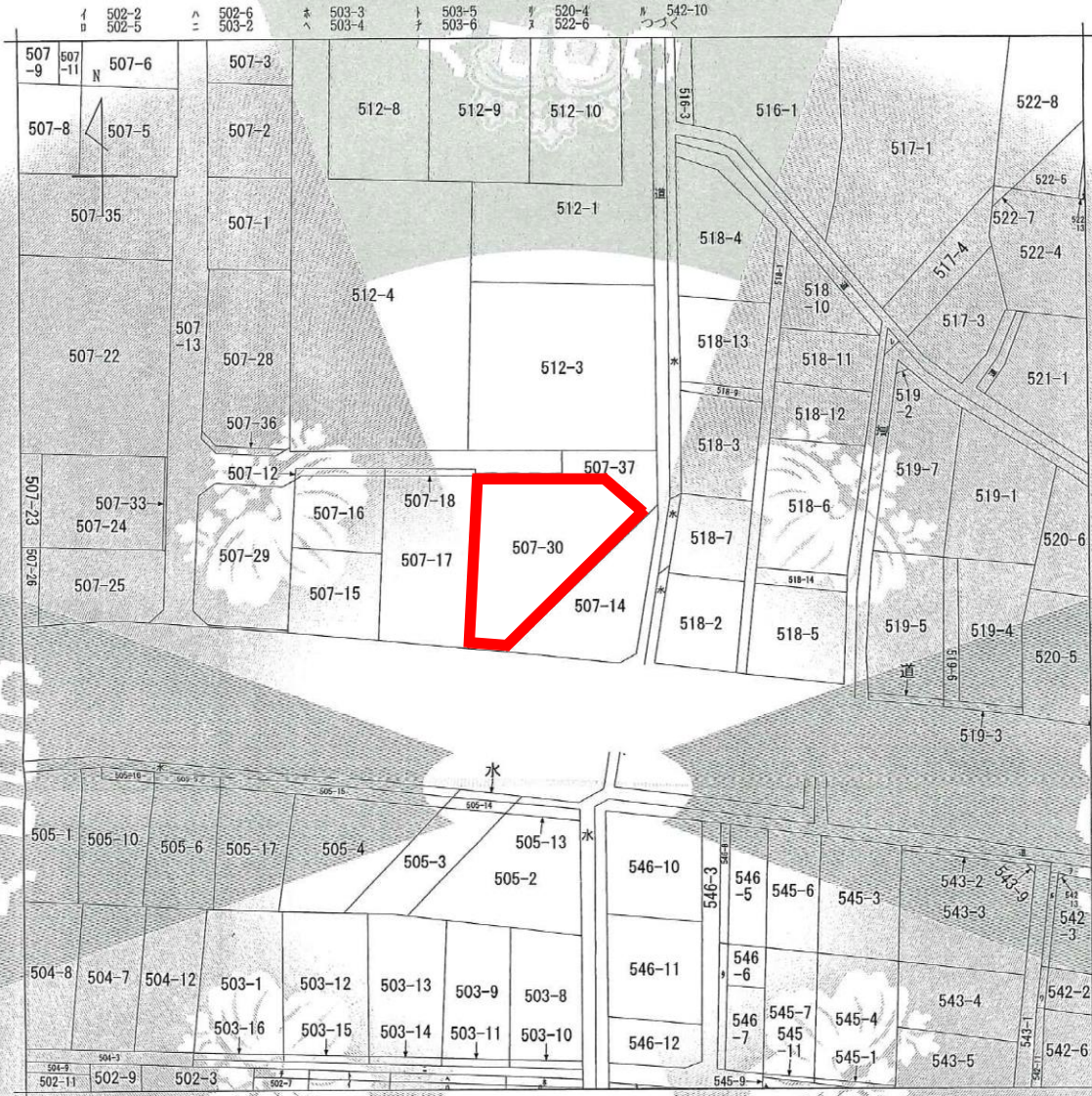
測量系	世界測地系
座標系	第四系
測量年月日	令和4年3月14日
測量した基準系	測量系
測量系	X=14480.457
	Y=32450.624
測量系	X=14471.248
	Y=32480.043

点名	点座標	Y座標
J-10	144788.882	32450.637
T-10	144788.213	32480.043

申請人 坂出市長 有福 哲二  
縮尺 1/500

作業者 公益社団法人香川県公庫託登記士地家調査士協会  
坂出市西大浜南一丁目 事務所  
土地家屋調査士 社員 柴田 文男 (令和4年3月15日作成)

# 公図



(注) 地図に準ずる図面は、土地の区画を明確にした不動産登記法所定の地図が備え付けられるまでの間、これに代わるものとして備え付けられている図面で、土地の位置及び形状の概略を記載した図面です。

地番区域見出し	池園町
	池園町

請求部分	所在 坂出市池園町			地番	507番30			
出力縮尺	縮尺不明	精度区分	座標系番号又は記号	分類	地図に準ずる図面		種類	旧土地台帳附属地図
作成年月日				備付年月日(原図)			補記事項	

これは地図に準ずる図面に記録されている内容を証明した書面である。

令和4年8月3日  
高松法務局丸亀支局  
登記官



藤島幸恵

請求番号：24-7  
(1/2)

公用

現地写真

