



# 坂出市消防本部

## SAKAIDE FIRE DEPARTMENT

### ◇ 消防士の一日

□8:30/勤務交代・引継ぎ



□8:30~/消防車両・資器材の点検



□9:00~/通常業務



□13:00~/昼食後、訓練・ミーティング



□17:00~/夕食・入浴

□18:00~/交代制勤務・仮眠

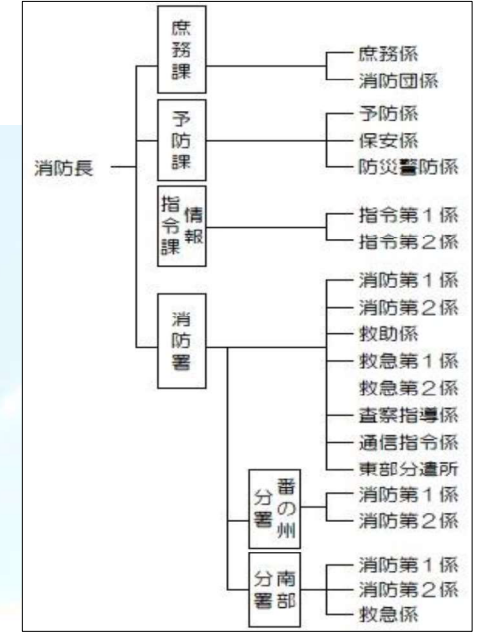
□7:00~/起床・清掃  
引継ぎ準備



### ◇ 管轄区域



### ◇ 組織図 (定数 80名)



### ◇ 勤務体制

#### ▼ 消防署・情報指令課 (二交代制勤務)

▽出勤日: 8時30分~翌日8時30分のうちの15時間30分勤務

(休憩・仮眠時間: 8時間30分)

▽非番日: 出勤日の勤務明けの日

▽週休日: 休みの日

日	1	2	3	4	5	6	7	8	9	10	11	12	13	14
曜日	木	金	土	日	月	火	水	木	金	土	日	月	火	水
勤務種別	出勤日	非番日	出勤日	非番日	出勤日	非番日	週休日	週休日	出勤日	非番日	出勤日	非番日	週休日	週休日

#### ▼ 庶務課・予防課 (週休2日制)

▽出勤日: 月~金曜日: 8時30分~17時15分 (休憩: 60分)

▽週休日: 土・日・祝日および年末年始 (12月29日から翌年の1月3日まで)

## ~活躍する消防士たち~



**目指す消防士** 救急、火災、救助など数多くの場面で活躍し、臨機応変に柔軟な対応ができる消防士を目指します。女性職員が少ない職業ではありますが、女性特有の疾患や子供への対応など女性ならではの強みがたくさん活かせる職業でもあります。さまざまな経験を積んで冷静かつ確に判断でき、市民の方々に安全と安心を届けられるよう日々勉強し、訓練に励んでいます。(R4採用)

#### 消防士になってみて

消防の仕事は、間違いはあっても正解がないところが深いなど感じました。1つの現場でも、隊長が複数の選択肢から1つを選択し、隊員に指示し、消火・救出・搬送等を行っています。どんな現場でも、その判断が市民の命に直結する責任重大なものです。その分、やりがいのはとてもあります。市民の生命・身体・財産を守るように日々精進していきます。(R4採用)



#### 採用から現在を振り返って

この2年間で火災、救急、救助など様々な現場を経験し、成長することができました。自分の経験不足や力不足を感じる場面もありましたが、上司や先輩方からの教訓を吸収して次の現場では同じミスをしないように訓練に取り組んできました。少しでも坂出消防の力になり、市民の方から信頼される消防士になるため、日々の訓練に励んでいます。これまでに得た知識や技術を磨くことはもちろんですが、今まで以上に経験を積み、迅速かつ確かな活動ができるよう、日々精進することを心がけます。また、体力づくりと基礎訓練は、すべての基本となると同時に現場でパニックにならないために体にも覚えこませることを重要視して、さまざまな現場に対応できる能力を身に付けていきます。(R3採用)

**火の用心** 火災・救急・救助は**119**番