

# 室戸台風や伊勢湾台風級の台風で高潮が発生したら？

ハザードマップを  
チェックして  
避難行動を確認しよう

# 高潮

## 坂出市 高潮ハザードマップ

このマップに関するお問い合わせ先 **坂出市 危機管理課** ☎0877-44-5023

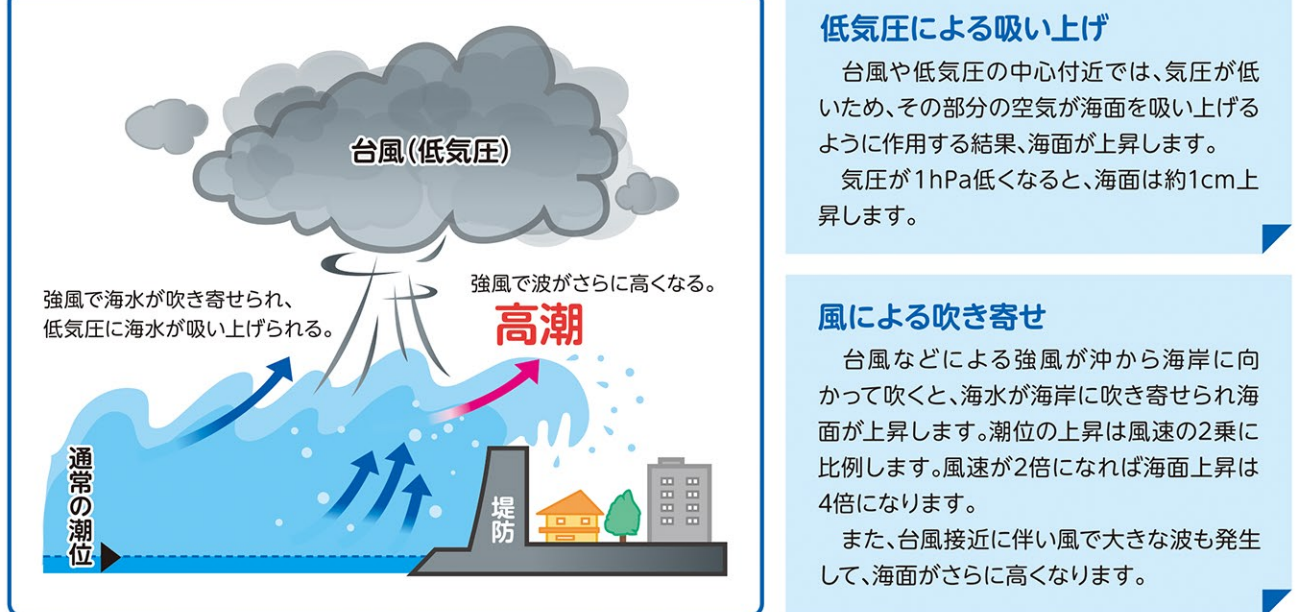
## 高潮について知る

### 過去の主な高潮災害の紹介

台風や発達した低気圧が通過するとき、海面(潮位)が大きく上昇することがあり、これを「高潮」といいます。高潮は、主に「気圧低下による吸い上げ効果」と「風による吹き寄せ効果」が原因となって起こります。また、満潮と高潮が重なると高潮水位はいっそう上昇して、大きな災害が発生しやすくなります。

平成16年の台風16号は、8月30日、強い勢力で西日本を縦断しました。台風の接近、通過に伴う気圧低下で海面が上昇し、南からの暴風による吹き寄せで豊後水道など瀬戸内海に大量の海水が送り込まれ、瀬戸内海沿岸では高潮が発生しました。  
香川県の沿岸部においては、既往最高潮位を大幅に超える高潮により、その被害は、死者3名、重軽傷者6名、床上浸水5,872戸、床下浸水16,088戸にのぼり、台風が通過した翌日にも高潮による影響が残りました。

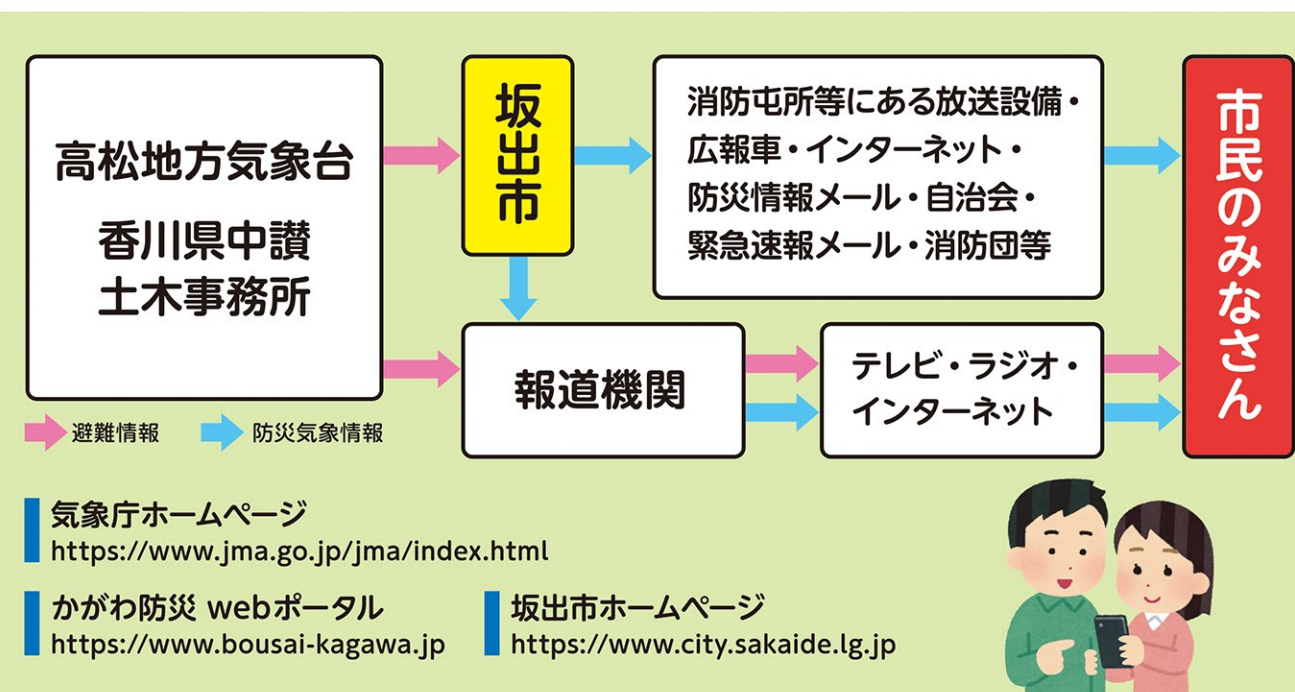
### 高潮発生メカニズム



### 高潮の危険なところ



## 避難情報・気象情報の伝達方法



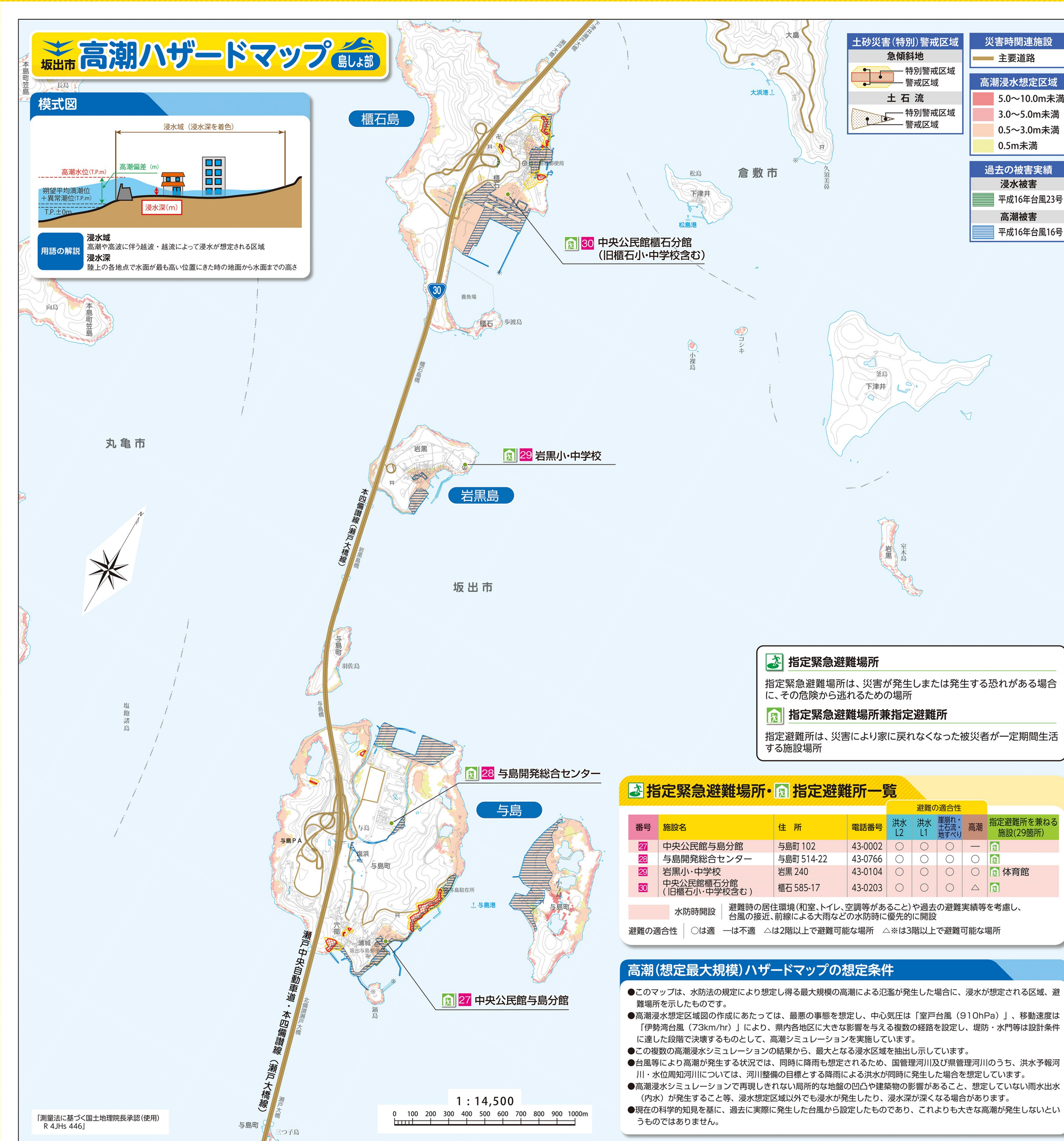
## 坂出市防災行政無線

屋外スピーカーから放送されたけど聞こえないという時のために、電話で放送内容を聞くことができるテレフォンサービスです。聞き逃したら下記の番号にかけて確認してください。通話は有料になります。

☎85-6131

## 緊急時の連絡先

<b>火災・救急・救助</b> 119番	<b>事件・事故</b> 110番
海難事故など(海上保安庁) 118	災害用伝言ダイヤル(NTT) 171
<b>防災機関</b>	
坂出市役所(危機管理課)	室町2-3-5 44-5023
香川県中讃土木事務所	江坂町1355 46-3178
<b>ライフライン関係(電気・ガス・水道など)</b>	
香川県広域水道企業団中讃ブロック統括センター	丸亀市飯山町河原1114-1 98-1102
四国電力送配電機坂出事業所	室町2-4-15 22-5116
四国ガス丸亀支店	丸亀市昭和町105 22-2301
NTT西日本香川支店	高松市観光通1-8-2 113
<b>救急指定病院</b>	
坂出市立病院	寿町3-1-2 46-5131
回生病院	室町3-5-28 46-1011
赤沢病院	府中町325 48-3200
聖マルチン病院	谷町1-4-13 46-5195
MIRA病院	加茂町633-1 48-3366



## 連絡方法について

### 災害伝言ダイヤル

大きな災害が発生した場合「災害伝言ダイヤル」を利用して安否を確認しましょう。

●「NTT 災害用伝言ダイヤル」の使い方 <https://www.ntt-east.co.jp/saigai/voice171/>

**171** 録音の場合  
にダイヤルし、音声ガイダンスにしたがう。

再生の場合  
被災地の方の電話番号を市外局番からダイヤル

伝言を入れる(30秒以内)  
伝言を聞く

### 防災アプリの活用

香川県が作成した防災アプリです。ハザードマップや避難所等の災害時に必要な避難情報等をスマートフォンの位置情報等を利用して、素早く的確に提供します。

App Store または Google Play でダウンロードできます

### わが家の防災メモ

●わが家の連絡先(家族・親せき・知人)

名前	会社・学校名/電話番号	電話・携帯電話番号/メールアドレス	備考	メモ(病気など)

●わが家の避難先

名称	所在地	電話番号

●わが家の集合場所

名称	所在地	電話番号

## 5段階警戒レベル

警戒レベル	住民が取るべき行動	避難情報等	情報発信源
<b>警戒レベル5</b> すばらしい状況	命の危険 直ちに安全確保!!	緊急安全確保	坂出市が発令
<b>警戒レベル4</b>	危険な場所から全員避難	避難指示	気象庁が発表
<b>警戒レベル3</b>	危険な場所から高齢者等は避難	高齢者等避難	
<b>警戒レベル2</b>	避難に備え、ハザードマップなどにより、自らの避難行動を確認	高潮注意報	
<b>警戒レベル1</b>	防災気象情報などの最新情報に注意するなど、災害への心構えを心構え高める	早期注意情報	

※身の危険を感じたときは警戒レベルにかかわらず避難してください。

### 避難行動判定フロー

あなたが取るべき避難行動は？

ハザードマップで自分の家はどこにあるか確認し、印をつけてみましょう。

家がある場所に色が塗られていますか？  
いいえ、色が塗られていなくても、周りと比べて低い土地や崖のそばなどにお住まいの方は、坂出市からの避難情報を参考に必要に応じて避難してください。

災害の危険があるので、原則として、立ち退き避難(自宅の外に避難)が必要です。  
はい、①洪水により家屋が倒壊又は崩落してしまうおそれのある区域の外側である。②浸水する深さよりも高いところにいる。③浸水しても我慢できる水・食料の備えが十分にある。その場合は**屋内安全確保**(自宅に留まり安全確保することも可能)です。

ご自身または一緒に避難する方は避難に時間がかかりますか？  
いいえ、安全な場所に住んでいて身を寄せられる親戚や知人はいますか？  
いいえ、安全な場所に住んでいて身を寄せられる親戚や知人はいますか？

警戒レベル3高齢者等避難が出たら、安全な親戚や知人宅に避難しましょう。(日頃から相談しておきましょう)

警戒レベル3高齢者等避難が出たら、指定緊急避難場所(日頃から相談しておきましょう)に避難しましょう。

警戒レベル4避難指示が出たら、安全な親戚や知人宅に避難しましょう。(日頃から相談しておきましょう)

警戒レベル4避難指示が出たら、指定緊急避難場所に避難しましょう。

### 指定緊急避難場所・指定避難所一覧

番号	施設名	住所	電話番号	避難の適合性				指定避難所を兼ねる施設(29箇所)
				洪水L2	洪水L1	崖崩れ・土石流等	高潮	
27	中央公民館与島分館	与島町102	43-0002	○	○	○	△	
28	与島開発総合センター	与島町514-22	43-0766	○	○	○	△	
29	岩黒小・中学校	岩黒240	43-0104	○	○	○	△	体育館
30	中央公民館榎石分館(旧榎石小・中学校含む)	榎石585-17	43-0203	○	○	○	△	

水防時開設 避難時の居住環境(和室・トイレ、空調等があること)や過去の避難実績等を考慮し、台風の接近・前線による大雨などの水防時に優先的に開設

避難の適合性 ○は適 △は不適 △は2階以上で避難可能な場合 △△は3階以上で避難可能な場合

### 高潮(想定最大規模)ハザードマップの想定条件

- このマップは、水防法の規定により想定し得る最大規模の高潮による氾濫が発生した場合に、浸水が想定される区域、避難場所を示したものです。
- 高潮浸水想定区域図の作成にあたっては、最悪の事態を想定し、中心気圧は「室戸台風(910hPa)」、移動速度は「伊勢湾台風(73km/hr)」により、県内各地区に大きな影響を与える複数の経路を設定し、堤防・水門等は設計条件に達した段階で決壊するものとして、高潮シミュレーションを実施しています。
- この複数の高潮シミュレーションの結果から、最大となる浸水区域を抽出して示しています。
- 台風等により高潮が発生する状況では、同時に降雨も想定されるため、国管理河川及び県管理河川のうち、洪水予報河川・水位周知河川については、河川整備の目標とする降雨による洪水が同時に発生した場合を想定しています。
- 高潮浸水シミュレーションで再現しきれない局所的な地蔵の凹凸や建築物の影響があること、想定していない雨水(内水)が発生すること等、浸水想定区域以外でも浸水が発生したり、浸水深が深くなる場合があります。
- 現在の科学的知見を基に、過去に実際に発生した台風から設定したものであり、これよりも大きな高潮が発生しないというものではありません。