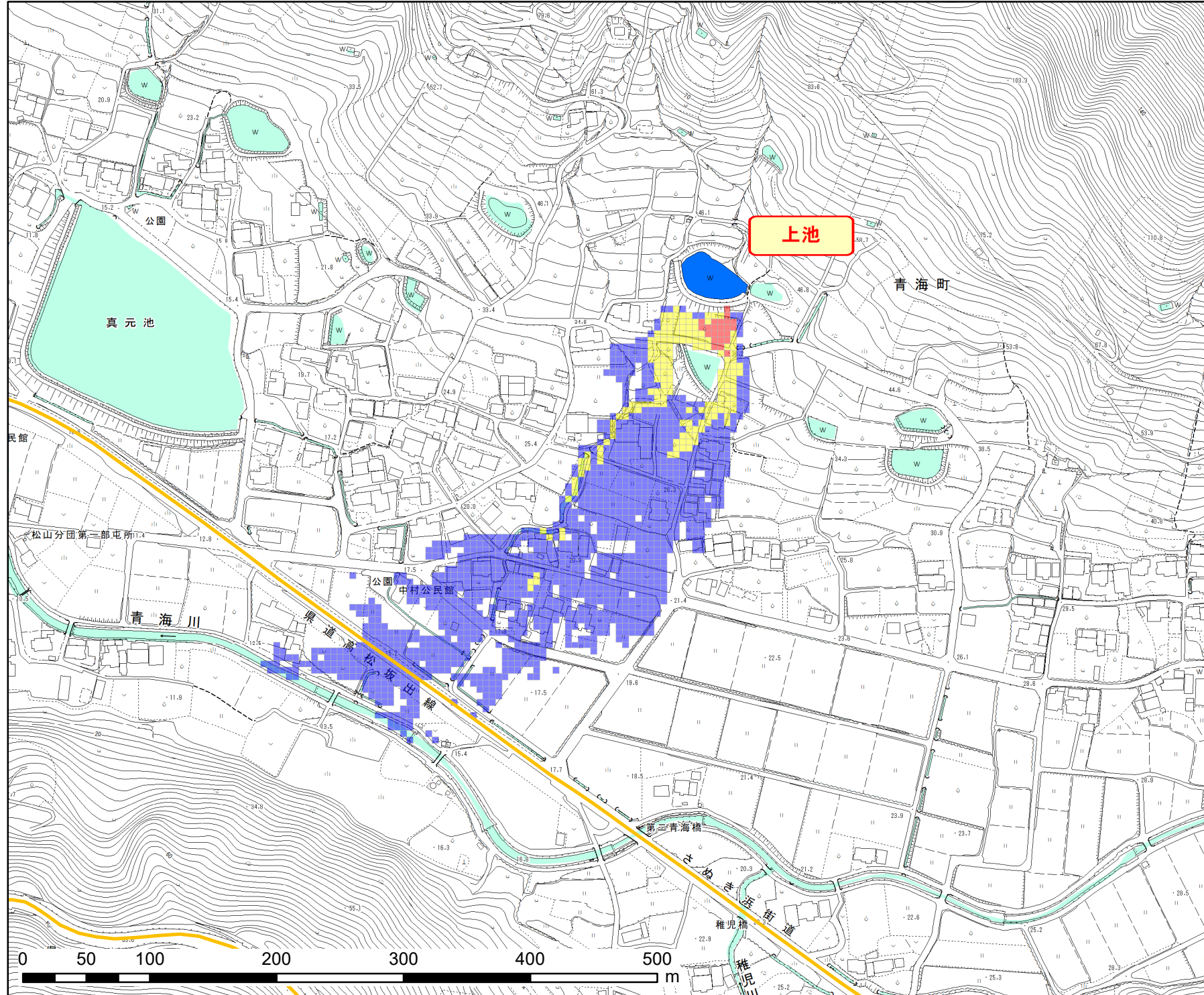
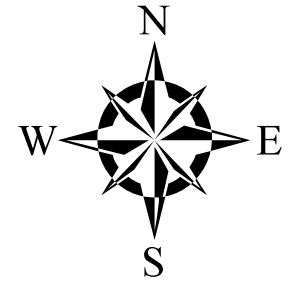


坂出市ため池氾濫解析
浸水想定区域図
(歩行困難度)

1:4,000



歩行困難度

- 歩行可能 (Walkable)
- 歩行困難 (Difficult to walk)
- 歩行不可能 (Impossible to walk)

凡例

- 該当ため池 (Target Dam)
- 主な河川 (Main River)
- 高速道路 (Expressway)
- 国道・県道 (National/County Road)



この地図の作成に当たっては、国土院院長の承認を得て、同院発行の基礎地図情報を使用した。
(承認番号 国地信第1146号)
測量法に基づき(国土院院長承認(使用)R1JHs1146)