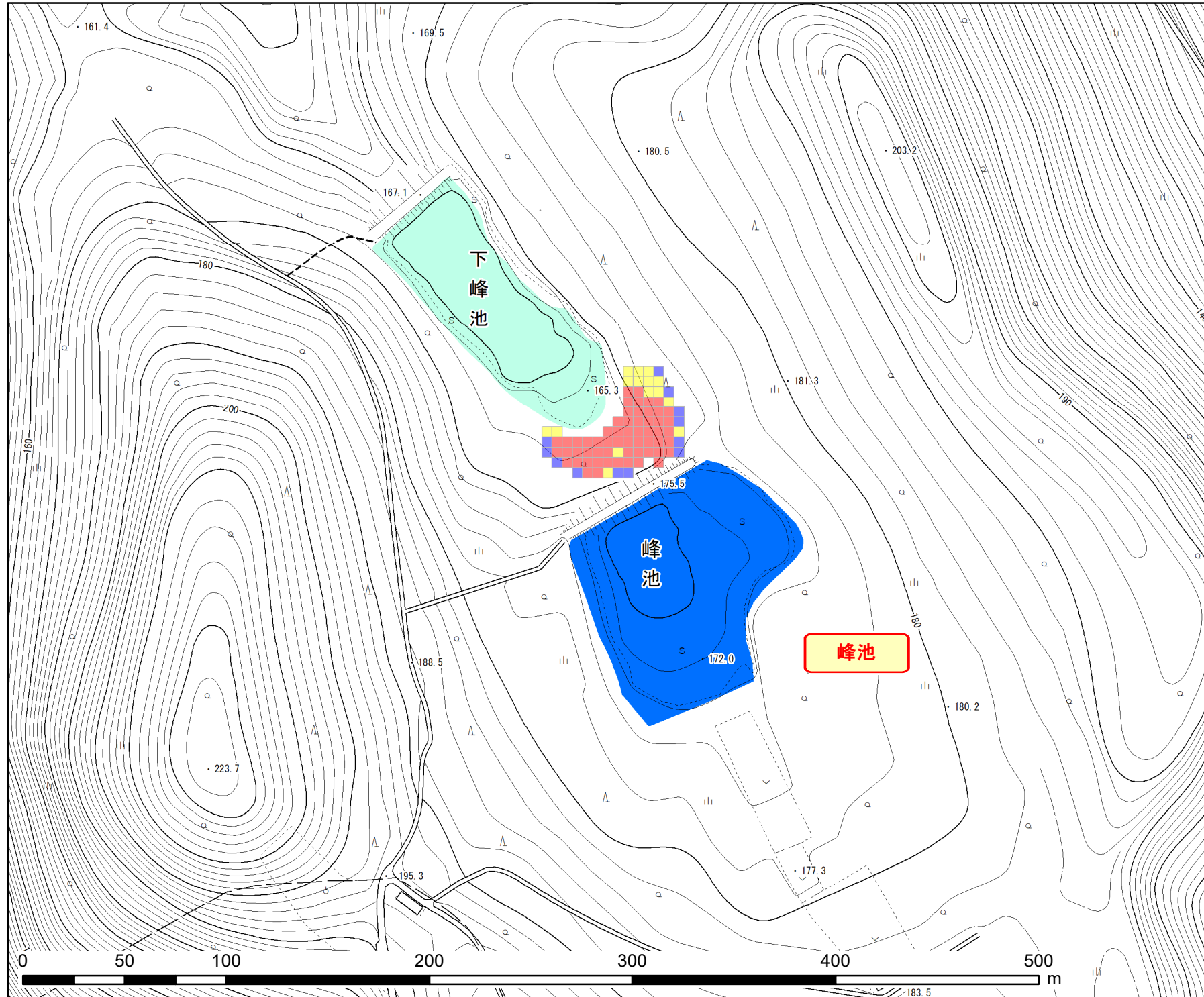
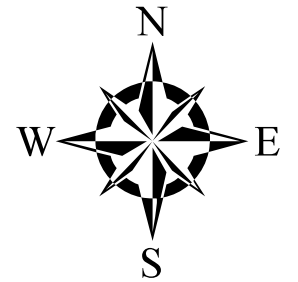


坂出市ため池氾濫解析  
浸水想定区域図  
(歩行困難度)

1:2,500



歩行困難度

- 歩行可能 (Blue square)
- 歩行困難 (Yellow square)
- 歩行不可能 (Red square)

凡例

- 該当ため池 (Blue rectangle)
- 主な河川 (Light blue rectangle)
- 高速道路 (Green line)
- 国道・県道 (Yellow line)

この地図の作成に当たっては、国土院院長の承認を得て、同院発行の基礎地図情報を使用した。  
(承認番号 国地情使第1146号)  
測量法に基づく(国土院院長承認(使用)R1JHs1146