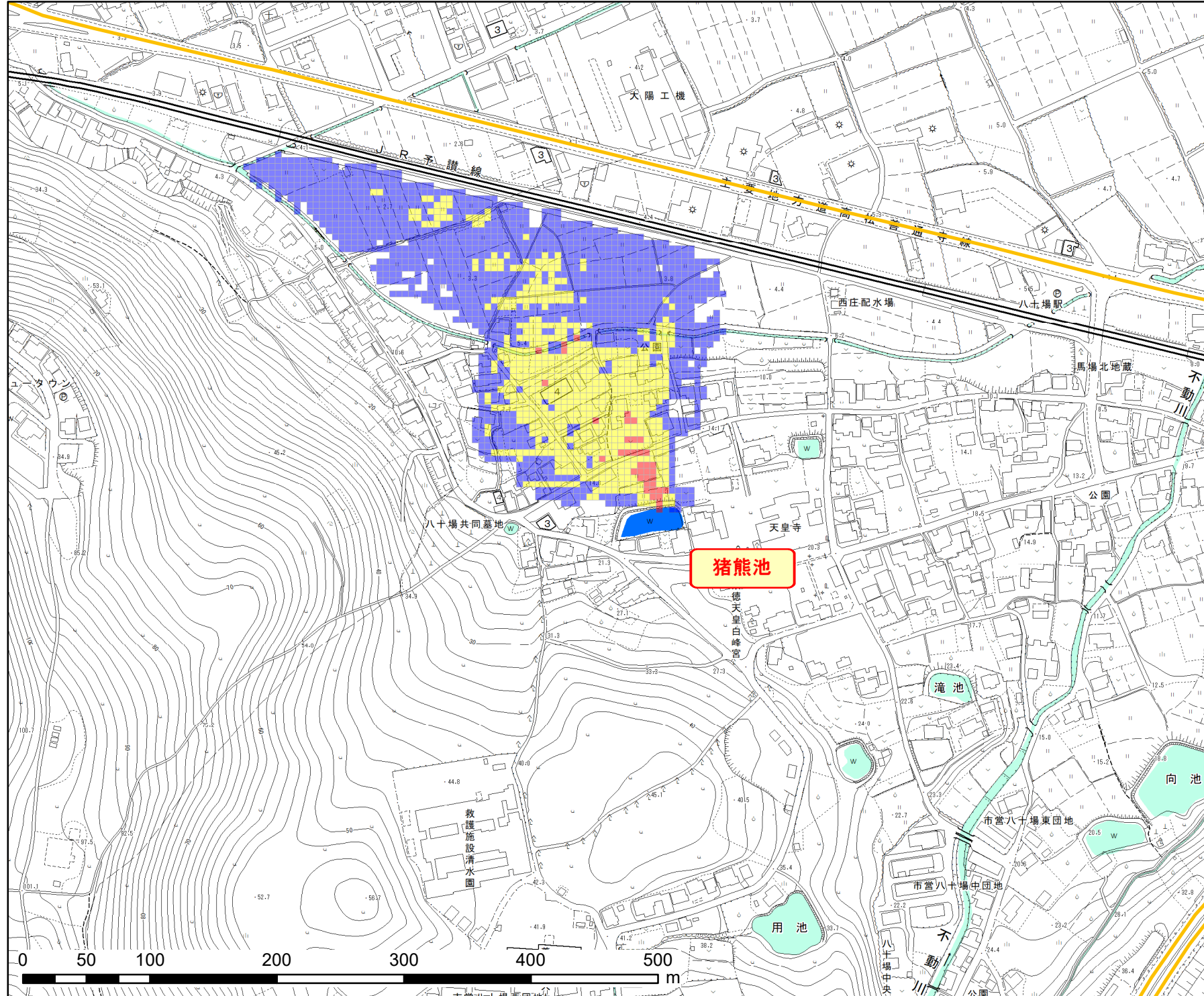
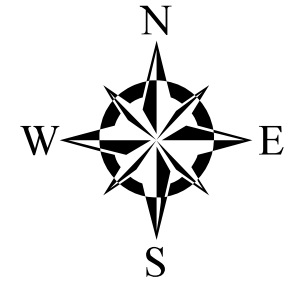


坂出市ため池氾濫解析  
浸水想定区域図  
(歩行困難度)

1:4,000



- 歩行困難度
- 歩行可能 (Blue)
  - 歩行困難 (Yellow)
  - 歩行不可能 (Red)

- 凡例
- 該当ため池 (Blue)
  - 主な河川 (Light Blue)
  - 高速道路 (Green)
  - 国道・県道 (Yellow)



この地図の作成に当たっては、国土地理院長の承認を得て、同院発行の基礎地図情報を使用した。  
(承認番号 国地信使第1146号)  
測量法に基づき(国土地理院長承認(使用)R1JHs1146)