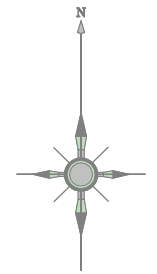
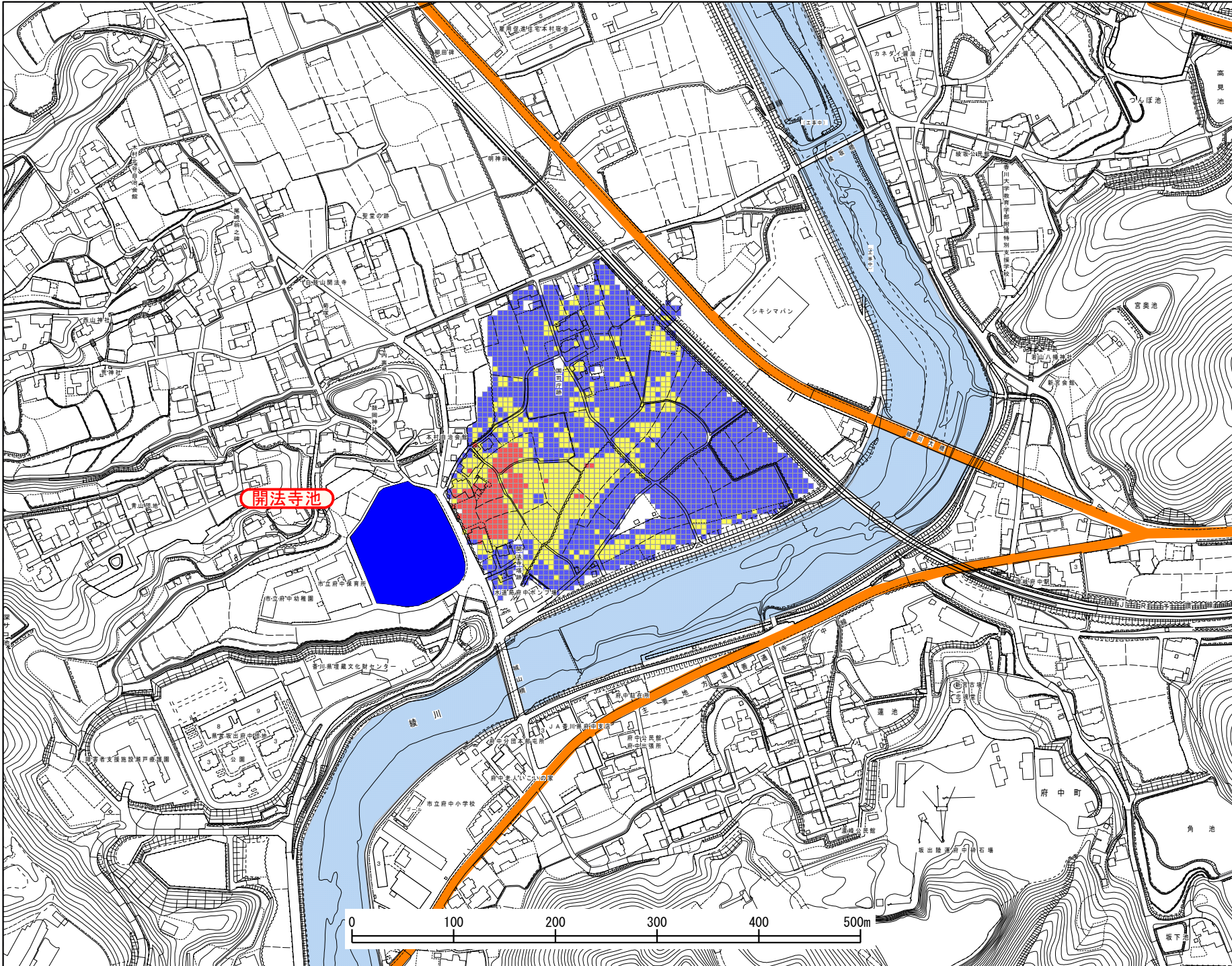


坂出市ため池氾濫解析  
浸水想定区域図  
(歩行困難区域)



歩行困難区域	
<span style="background-color: #0000FF; color: white; padding: 2px;"> </span>	歩行可能
<span style="background-color: #FFFF00; color: black; padding: 2px;"> </span>	歩行困難
<span style="background-color: #FF0000; color: white; padding: 2px;"> </span>	歩行不可能

凡 例	
<span style="background-color: #0000FF; border: 1px solid black; border-radius: 50%; padding: 2px;"> </span>	該当ため池
<span style="border-bottom: 2px solid blue; width: 20px; display: inline-block;"></span>	主な河川
<span style="border-bottom: 2px solid green; width: 20px; display: inline-block;"></span>	高速道路
<span style="border-bottom: 2px solid orange; width: 20px; display: inline-block;"></span>	国道、県道



「この地図の作成に当たっては、国土地理院長の承認を得て、同院発行の基礎地図情報を使用した。(承認番号 令元情使、第598号)」