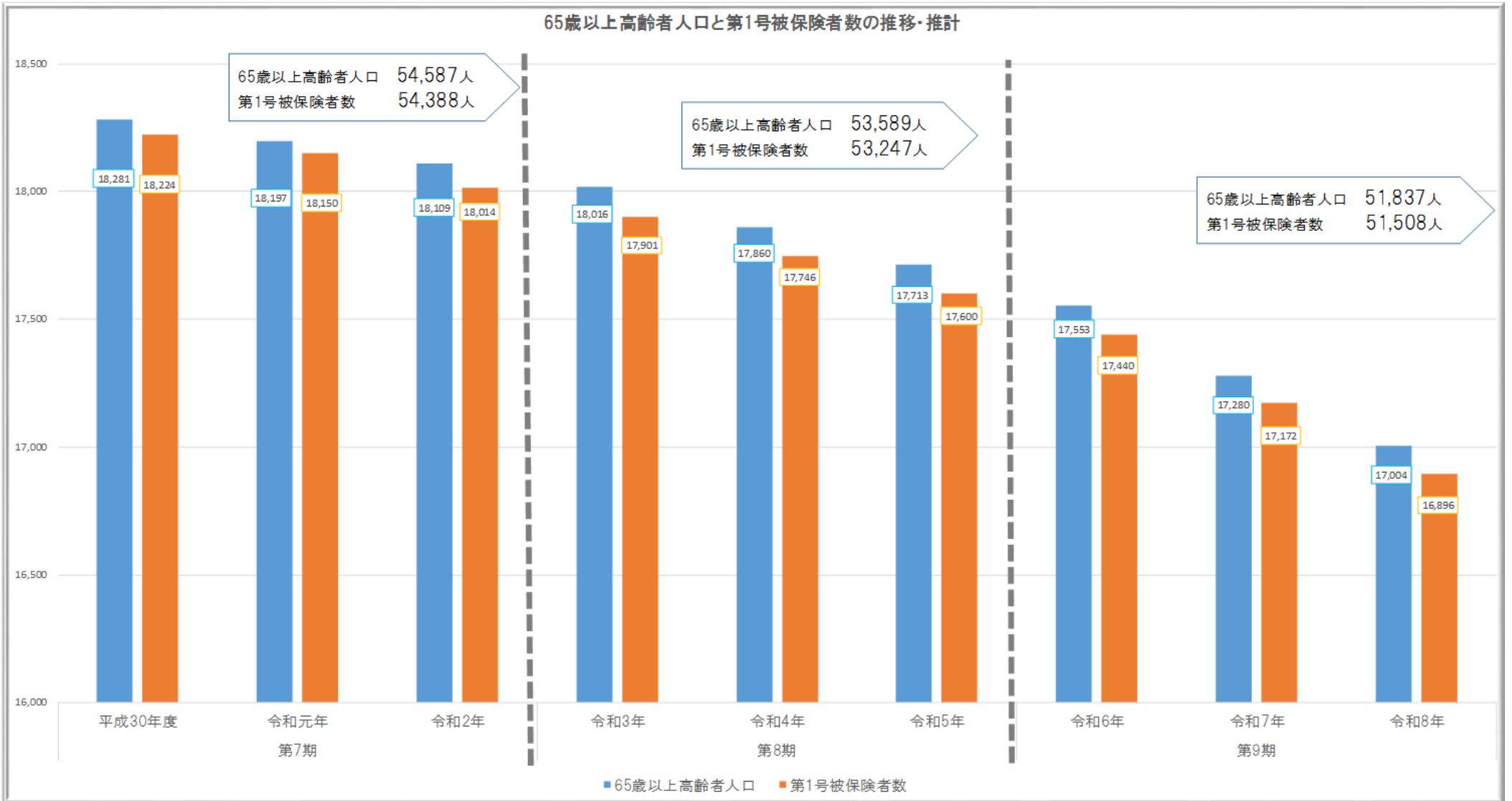


## ■65歳以上高齢者人口と第1号被保険者数の推移・推計



	第7期				第8期				第9期			
	平成30年	令和元年	令和2年	計	令和3年	令和4年	令和5年	計	令和6年	令和7年	令和8年	計
65歳以上高齢者人口	18,281	18,197	18,109	54,587	18,016	17,860	17,713	53,589	17,553	17,280	17,004	51,837
第1号被保険者数	18,224	18,150	18,014	54,388	17,901	17,746	17,600	53,247	17,440	17,172	16,896	51,508