



古のロマンのまら
さかいで

坂出市役所本庁舎建て替えレポート

新庁舎がでっきょるよ！

vol.15

令和元(2020)年
2月21日(金)
第15号

発行
坂出市総務部
総務課管財係

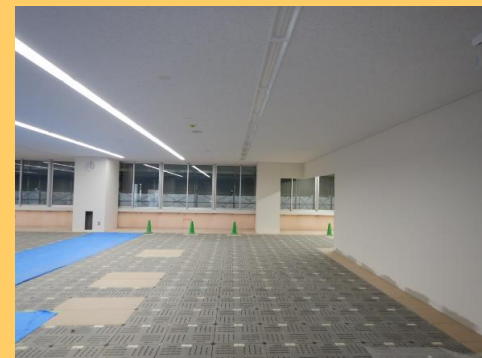
現況の写真



外壁がよく見えるようになりました(北面)。



黒い部分が室外機置き場を覆うパネルです(東面)。



床は配線のしやすいOAフロアになっています。

お知らせ

●守衛室までの動線が変わっています。休日、夜間に市役所にご用のある方は、本庁舎の正面から南→東→北と回り込むようにお進みください。

●デマンドタクシー乗り場を本庁舎正面出入り口の南側に移動しています。

工事の進捗状況

3か月スケジュール(1月～3月)									工事内容			
1月			2月			3月						
上旬	中旬	下旬	上旬	中旬	下旬	上旬	中旬	下旬				
									<p>庁舎本体については、躯体、エレベーターの工事が完了し、内装、外装を残すのみとなっています。内装は壁、天井はほぼ完了し、現在は主に床の施工、配線等を行っています。</p> <p>また、外装の工事としては、壁面の室外機置き場を覆うパネルを施工しています。</p> <p>他にも、庁舎近辺の外構工事として、給水、排水管、駐輪場の整備等を行っており、完成が間近であることを感じます。</p>			
外構工事(駐輪場等)			エレベーター工事			外装工事				内装工事		

お願い

**本庁舎敷地内での
車両事故防止のため
駐車を一方通行に
しています。
安全確保に
ご協力をお願いします。**



全体
工程

STEP_1
南倉庫解体

STEP_2
新倉庫棟建設
東館改修

STEP_3
北館・食堂棟解体

STEP_4
▶ 新庁舎建設

STEP_5
旧庁舎解体

STEP_6
外構整備