

不燃ごみの出し方

月1(2)回収集
(地域のごみ集積場)

出し方のルールとマナー

- 指定収集袋に入れて出してください。
- 収集日の午前8時半までにお住まいの地区の決められた集積場に出してください。
- 収集袋に入らないものは粗大ごみなどの扱いになります。詳しくはごみ50音別P28参照



指定ごみ袋は
大・中・小の
3種類です。

出せるもの

陶磁器類

- 茶碗●湯呑み●皿などの食器類
- 急須●植木鉢●土鍋など



ガラス類

- ガラスコップ●花瓶●手かがみ
- ガラス細工●ガラス製の品物など
- 電球●蛍光灯※注1(白熱電球、LED電球)

※注1 指定収集袋に入るもの(60cm以下)であれば不燃ごみで出してください。

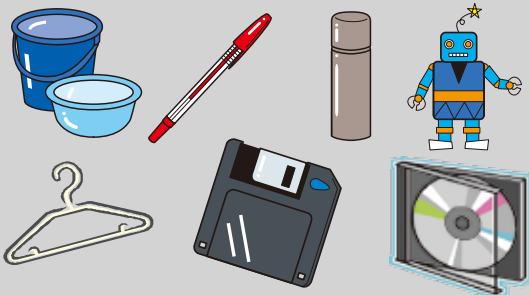
※注意点

◎ガラス類は大変危険なため、新聞紙等に包んでから出してください。



プラスチック製品類

- バケツ●洗面器●歯ブラシ●水筒
- プラスチック製ハンガー●文具類
- プラスチック製のおもちゃ●置物
- CD・DVD(ケース含む)・フロッピーディスク
- カセット・ビデオテープのケースなど



金属類

- 鍋●やかん●フライパン●お玉●包丁などの調理器具●スプーン●ナイフ●フォーク
- ハサミ●剃刀●ペンチなどの工具
- 一斗缶●ペンキ塗料缶
- 金属のキャップ●AEDの電極パッド(家庭用)
- 針金製のハンガーなど

※注意点

◎刃物類は大変危険なため、新聞紙等に包んで出してください。

◎一斗缶・ペンキ塗料缶に入っている液体など中身は処理してから出してください。



注意



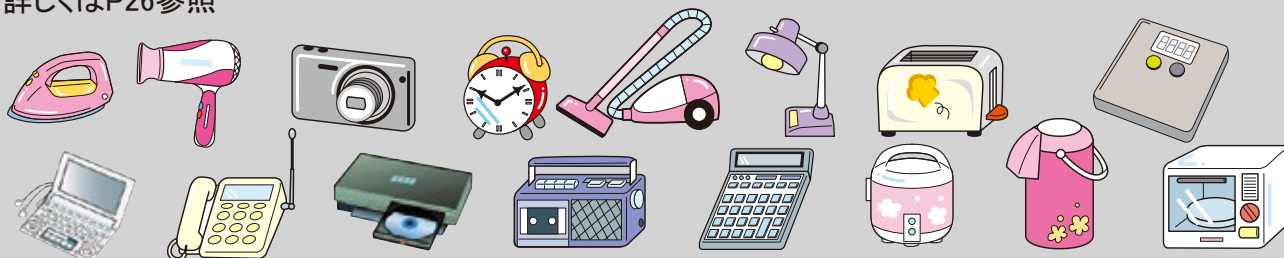
- これらのプラスチックは、資源ごみプラスチック(容器・包装)(P10参照)扱いにはなりません。
- 不燃ごみとして分別して、資源ごみプラスチック(容器・包装)(P10参照)とは別に出してください。
- 資源ごみプラスチック(容器・包装)(P10参照)は集積場から収集後、処理施設にて手選別にて異物の除去作業をしており、これらの物が含まれると再生利用できなくなるため、皆様のご協力をお願いします。

小型家電製品

- アイロン●ドライヤー●カメラ●時計●掃除機
- 電気スタンド●トースター●ヘルスメーター●電子辞書
- 電話機●ゲーム機●ラジオ●ラジカセ●電卓
- 電子レンジ●炊飯器など

【お願い】

※小型家電リサイクルにご協力ください。
詳しくはP26参照



※注意点

- ◎収集袋に入らない大きさの電気製品(扇風機、暖房器具など)は、粗大ごみで出してください。詳しくはP17参照
- ◎テレビ、冷蔵庫・冷凍庫、洗濯機・衣類乾燥機、エアコン(家電リサイクル対象品)は、不燃ごみでは出せません。詳しくはP22参照
- ◎家庭用パソコンは、不燃ごみでは出せません。詳しくはP24参照
- ◎乾電池等がある場合は必ず取り除いてください。乾電池の出し方についてはP14参照

注 意 出せないもの

- ◆使い捨てライターやスプレー缶は不燃ごみ扱いではありません。火災の原因になりますので、中身を使い切り、スプレー缶は火の気のない必ず風通しの良い屋外で穴をあけ、それぞれ資源ごみとして専用の収集容器に出してください。詳しくはP13,14をご覧ください。
- ◆電池(ボタン電池・充電式含む)は資源ごみとして専用の収集容器に出してください。詳しくはP14をご覧ください。
- ◆指定収集袋に入らないものは粗大ごみで出してください。(一部収集対象外あり) 詳しくはP17をご覧ください。
- ◆石・ブロック・レンガ・砂・土は集積場には出せません。詳しくはP53をご覧ください。
- ◆廃蛍光管(直管で指定収集袋に入らない物)は、専用の回収箱を設置しています。詳しくは下記をご覧ください。
- ◆水銀式体温計・水銀式温度計・水銀式血圧計は、専用の回収箱を設置しています。詳しくは下記をご覧ください。

廃蛍光管回収箱設置場所(直管型:60cmを超えるものが対象)

- 市役所本庁舎内生活課窓口 ○林田出張所 ○加茂出張所 ○府中出張所
- 川津出張所 ○松山出張所 ○王越出張所 ○与島出張所 ○西庄公民館
- 南部公民館 ○勤労福祉センター ○リサイクルプラザ ○生活課(常盤町)

※注意点

- ◎各設置場所の持ち込みは、開庁時間内をお願いします。
- ◎指定収集袋に入らないものが対象となります。
- ◎ご家庭で、使用したものに限りません。(店舗・事業所で使用したものは持ち込みできません。)

水銀式体温計・水銀式温度計・水銀式血圧計回収箱設置場所

- 市役所本庁舎内生活課窓口 ○林田出張所 ○加茂出張所 ○府中出張所
- 川津出張所 ○松山出張所 ○王越出張所 ○与島出張所 ○西庄公民館
- 南部公民館 ○勤労福祉センター ○リサイクルプラザ ○生活課(常盤町)

※注意点

- ◎各設置場所の持ち込みは、開庁時間内をお願いします。
- ◎水銀式は、液体が銀色です。
- ◎電子式・アルコール式(液体が赤色)は対象外です。不燃ごみとして出してください。
- ◎お出しいただく際は、割れないようご注意ください。
- ◎回収箱に入らない場合は、職員に直接お渡しください。
- ◎店舗・事業所で使用したものは持ち込みできません。