



古のロマンのまら
さかいで

坂出市役所本庁舎建て替えレポート

新庁舎がでっきょるよ！

vol.8

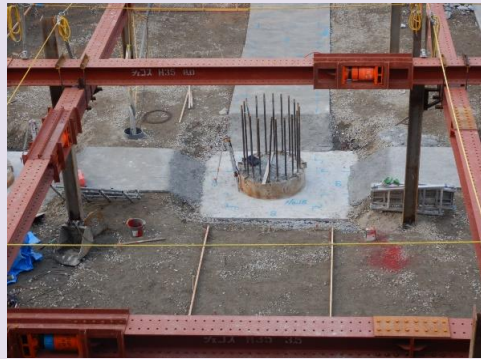
平成31(2019)年
1月25日(金)
第08号

発行
坂出市総務部
総務課管財係

現況の写真



矢板固定のため鉄骨が張り巡らされています。



深さ約50mの杭の頭部分が見えています。



免震部分についての実物大試験の様子です。

お知らせ

●守衛室までの動線が変わっています。休日、夜間に市役所にご用のある方は、本庁舎の正面から南→東→北と回り込むようにお進みください。

●工事車両の出入口を庁舎敷地の西、北、東に設けています。周辺をご通行の際には、車両の出入りにご注意ください。

工事の進捗状況

3か月スケジュール(12月～2月)									工事内容
12月			1月			2月			
上旬	中旬	下旬	上旬	中旬	下旬	上旬	中旬	下旬	
基礎掘削			基礎配筋			捨てコンクリート打			鋼矢板を固定するための鉄骨を設置し終わり(この鉄骨は仮設のものです)ました。 現在は建物基礎作成の準備段階として、捨てコンクリートの打設を行っており、続けて鉄筋を組む作業に取り掛かります。2月からはこの鉄筋の周りに型枠を作り、その中にコンクリートを流し入れることで、基礎を完成させる予定です。
型枠作成・基礎コンクリート			東,南側水道管改修工事(新庁舎の工事とは別)						

お願い

工事車両が頻繁に、
行き来しています。

危険ですので、車両出入時に

通行される方は、
係員の指示に
従ってください。



全体
工程

STEP_1
南倉庫解体

STEP_2
新倉庫棟建設
東館改修

STEP_3
北館・食堂棟解体

STEP_4
▶ 新庁舎建設

STEP_5
旧庁舎解体

STEP_6
外構整備