

1. 高齢者を取り巻く現状等について

(1) 高齢者福祉の現状について

① 人口等の状況

総人口の推移をみると、平成18年度の58,655人から、平成29年度には54,054人となっており、4,601人減少しています。また、年齢3区分人口の状況を見ると、年少人口及び生産年齢人口ともに年々減少しています。一方、高齢者人口については年々増加しており、平成18年度の15,004人から平成29年度には18,330人まで増加しています。

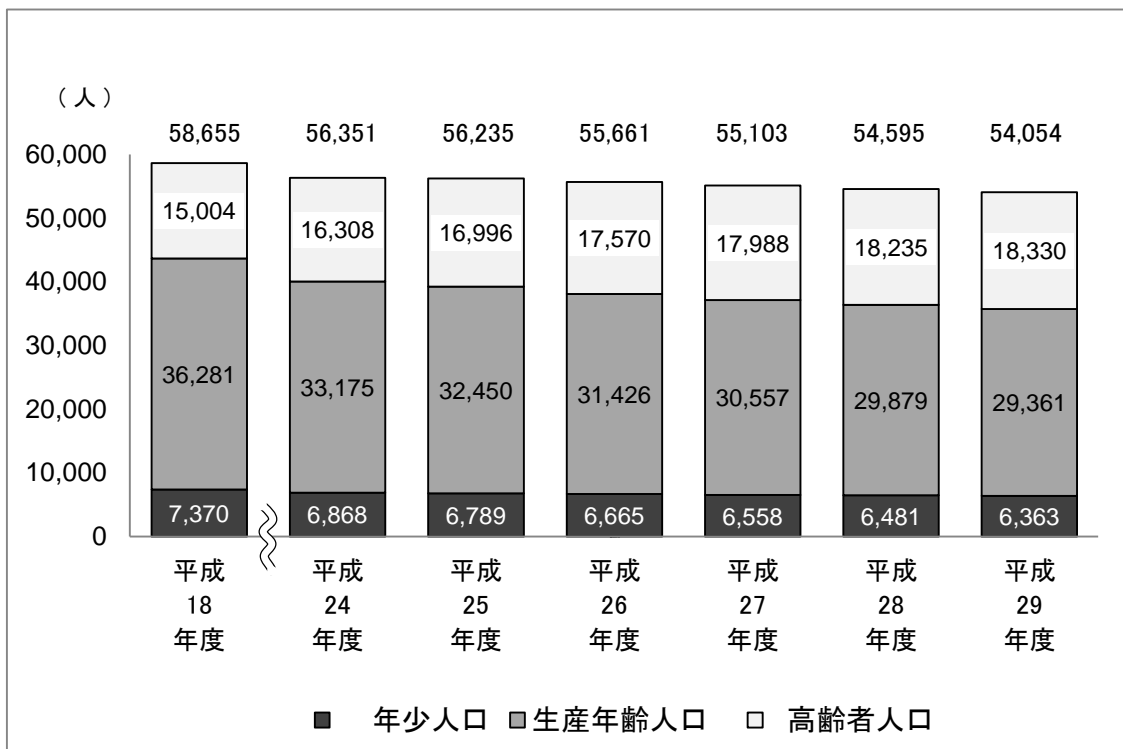
なお、高齢者人口の増加に伴って、高齢化率も年々上昇しており、平成29年度には33.9%となっています。

■人口の推移状況

単位：人

区 分	平成18年度	平成24年度	平成25年度	平成26年度	平成27年度	平成28年度	平成29年度
総人口	58,655	56,351	56,235	55,661	55,103	54,595	54,054
年少人口	7,370	6,868	6,789	6,665	6,558	6,481	6,363
(0歳～14歳) 構成比	12.6%	12.2%	12.1%	11.9%	11.9%	11.9%	11.8%
生産年齢人口	36,281	33,175	32,450	31,426	30,557	29,879	29,361
(15歳～64歳) 構成比	61.8%	58.9%	57.7%	56.5%	55.5%	54.7%	54.3%
高齢者人口	15,004	16,308	16,996	17,570	17,988	18,235	18,330
(65歳以上) 構成比	25.6%	28.9%	30.2%	31.6%	32.6%	33.4%	33.9%

資料：住民基本台帳(各年4月1日現在)

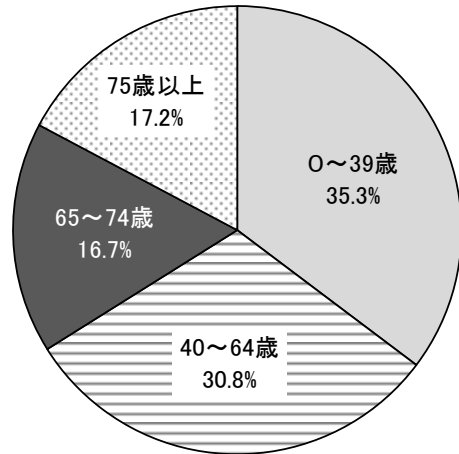


② 高齢者等の状況

平成 29 年における高齢者の状況をみると、65 歳以上の高齢者数は 18,330 人となっており、そのうち 65～74 歳の前期高齢者数が 9,014 人、75 歳以上の後期高齢者数が 9,316 人となっています。

■人口構成状況(平成 29 年 4 月) 単位:人

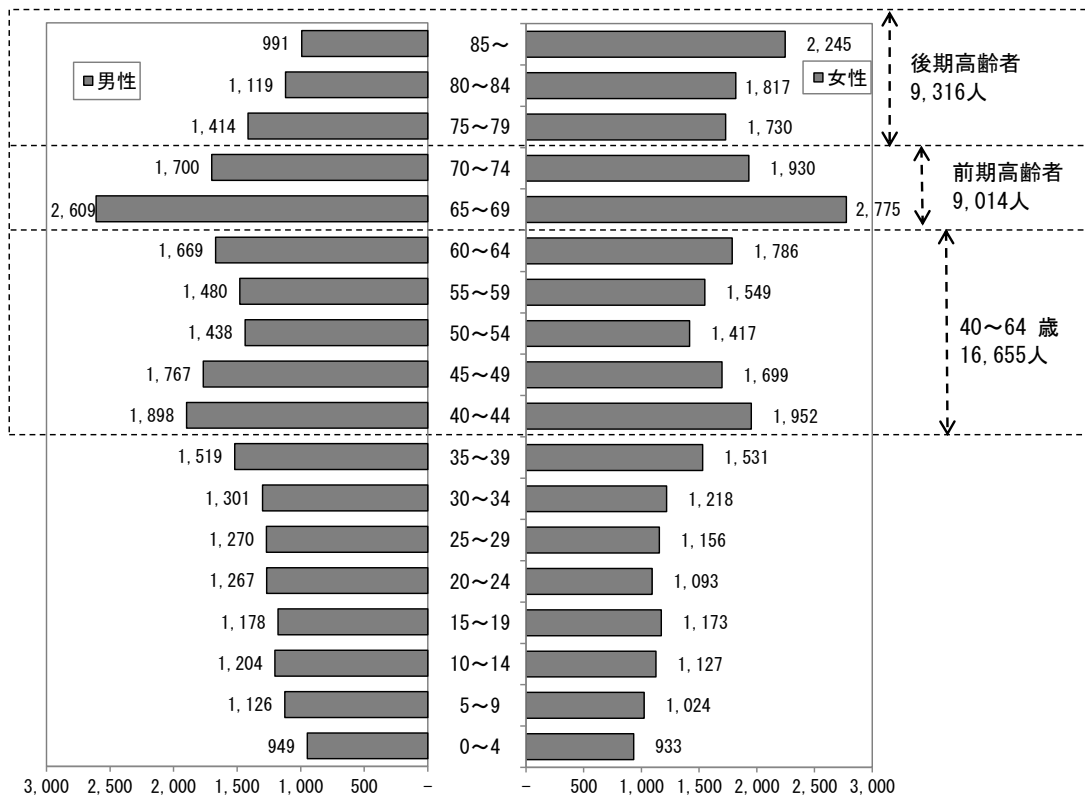
区 分	人 口	割 合
0～39歳	19,069	35.3%
40～64歳	16,655	30.8%
65歳以上(高齢者)	18,330	33.9%
65～74歳 (前期高齢者)	9,014	16.7%
75歳以上 (後期高齢者)	9,316	17.2%
合 計	54,054	



資料:住民基本台帳

■人口構成状況グラフ(平成 29 年 4 月)

単位:人, 歳



資料:住民基本台帳

高齢化率の状況を全国及び香川県と比較すると、全国及び香川県より高齢化率が高い状況となっています。

また、県内の他市と高齢化率を比較しても高い状況がうかがえます。

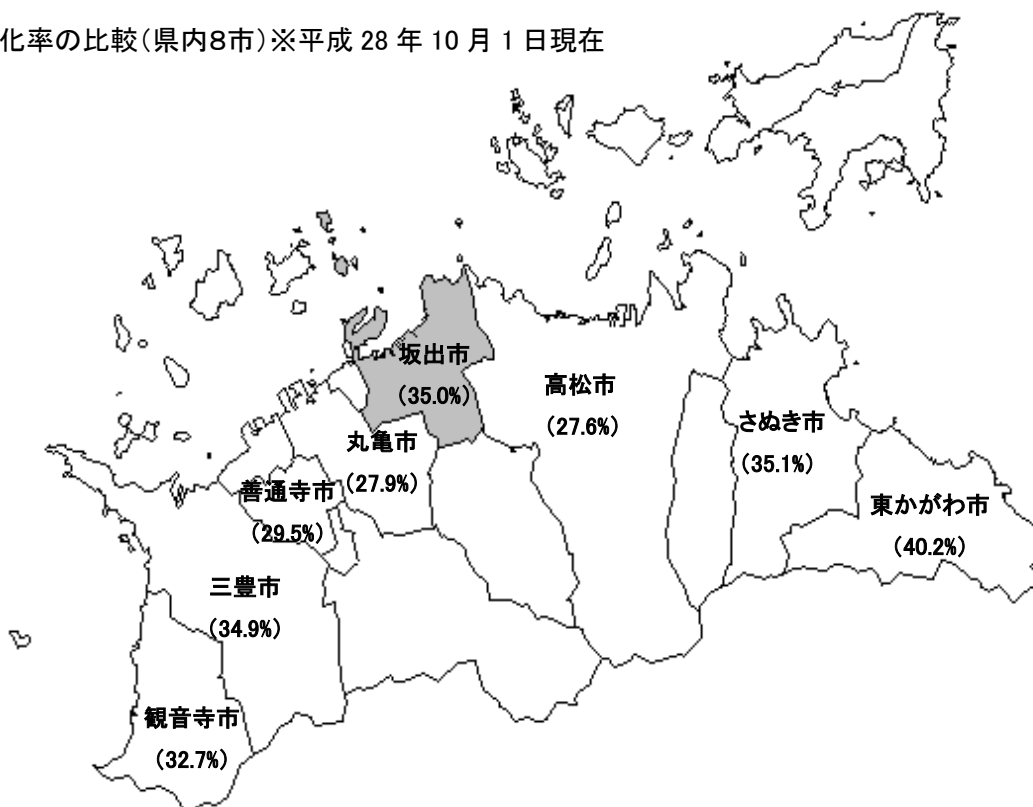
圏域ごとの高齢化率の推移をみると、すべての圏域において年々上昇しています。

■ 高齢化率の推移比較

区 分	平成17年	平成22年	平成27年	
	高齢化率	高齢化率	高齢者数	高齢化率
全 国	20.2%	23.0%	33,465,441人	26.6%
香 川 県	23.3%	25.8%	286,296人	29.9%
坂 出 市	26.3%	29.1%	18,133人	34.3%

資料: 国勢調査

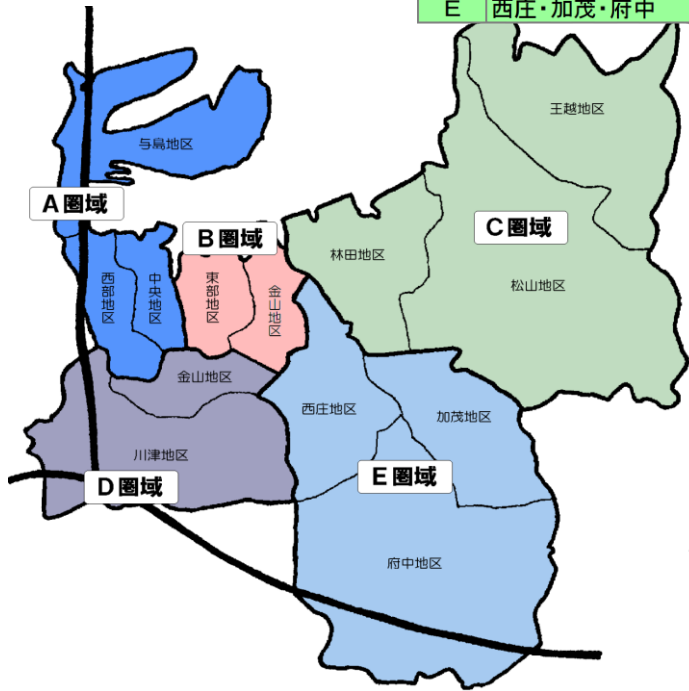
■ 高齢化率の比較(県内8市)※平成 28 年 10 月 1 日現在



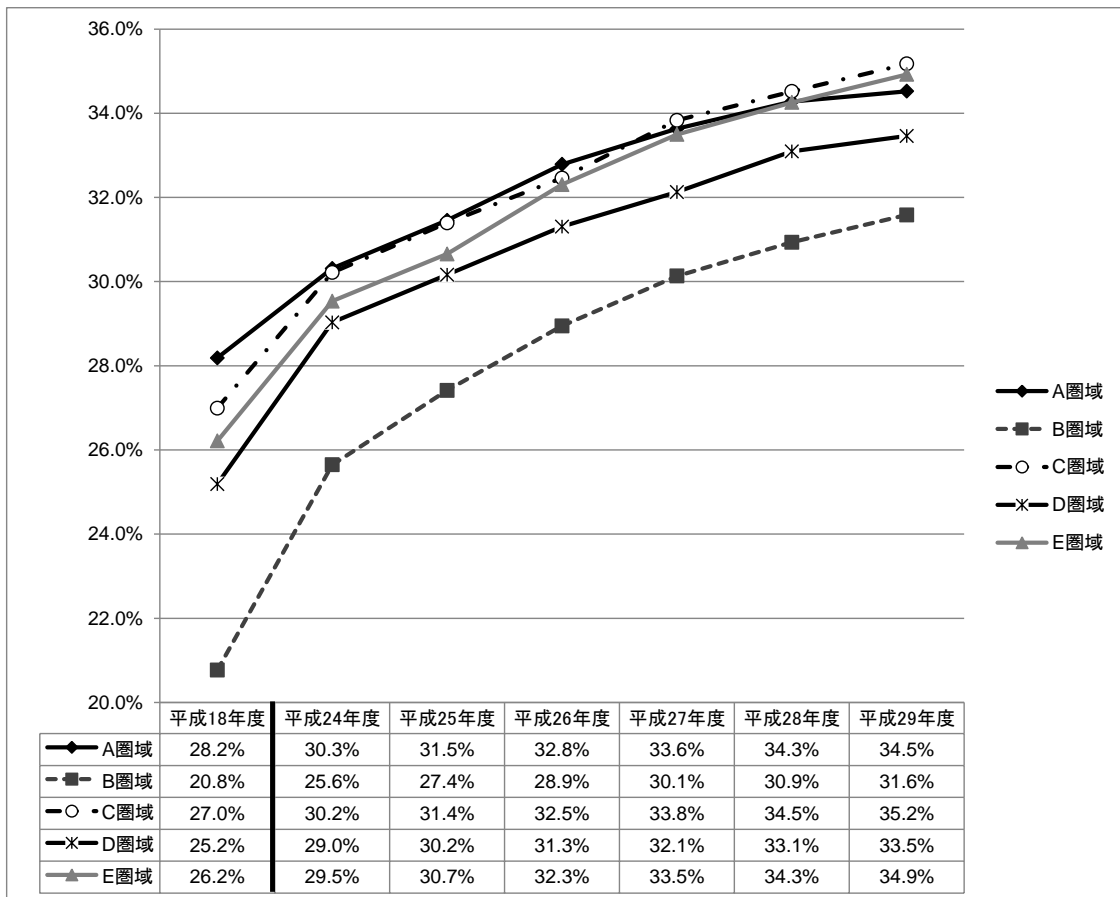
資料: 香川県人口移動調査報告(平成 28 年 10 月 1 日現在)

③ 圏域ごとの高齢者等の状況

圏域	校 区	町名
A	与島・西部・中央地区	川崎町 坂出町 御供所町 宮下町 中央町 築港町 常磐町 八幡町 白金町 寿町 本町 元町 新浜町 富士見町 文京町 青葉町 駒止町 瀬居町 沙弥島 与島町 岩黒 櫃石 番の洲町 沖の浜 西大浜北 西大浜南
B	東部・金山	京町 室町 旭町 横津町 久米町 昭和町 入船町 谷町 江尻町
C	林田・松山・王越	林田町 神谷町 高屋町 青梅町 大屋富町 王越町
D	金山・川津	川津町 大池町 小山町 福江町 花町 笠指町 池園町
E	西庄・加茂・府中	西庄町 加茂町 府中町



■ 高齢化率の推移



④ 世帯の状況

世帯の推移をみると、65歳以上の親族のいる世帯は世帯数および一般世帯に占める割合ともに増加しており、平成27年には52.2%となっています。また、高齢夫婦世帯、高齢単身者世帯についても世帯数、一般世帯に占める割合ともに増加しています。

■世帯の推移

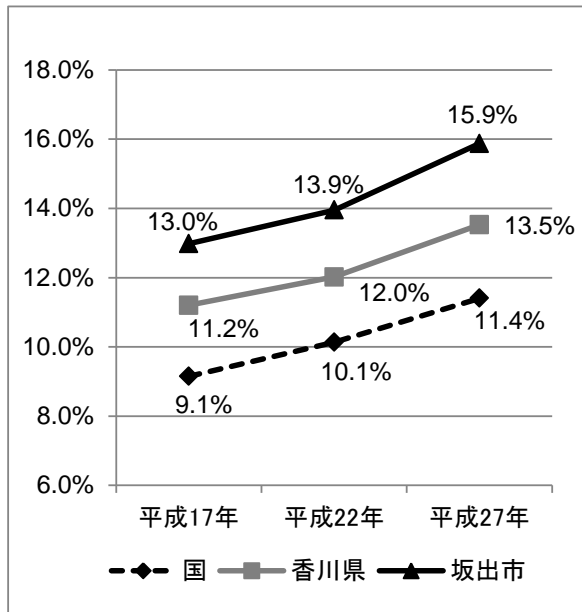
単位：世帯

区分		平成17年		平成22年		平成27年	
		世帯数	一般世帯に占める割合	世帯数	一般世帯に占める割合	世帯数	一般世帯に占める割合
一般世帯	国	49,062,530	100.0%	51,842,307	100.00%	53,331,797	100.0%
	香川県	375,634	100.0%	389,652	100.00%	397,602	100.0%
	坂出市	20,950	100.0%	21,344	100.00%	21,294	100.0%
65歳以上の親族のいる世帯	国	17,204,473	35.1%	19,337,687	37.3%	21,713,308	40.7%
	香川県	152,463	40.6%	162,455	41.7%	180,429	45.4%
	坂出市	9,660	46.1%	10,205	47.8%	11,109	52.2%
高齢夫婦世帯	国	4,487,042	9.1%	5,250,952	10.1%	6,079,126	11.4%
	香川県	42,075	11.2%	46,830	12.0%	53,781	13.5%
	坂出市	2,719	13.0%	2,977	13.9%	3,379	15.9%
高齢単身者世帯	国	3,864,778	7.9%	4,790,768	9.2%	5,927,686	11.1%
	香川県	33,087	8.8%	38,301	9.8%	48,194	12.1%
	坂出市	2,234	10.7%	2,495	11.7%	3,058	14.4%

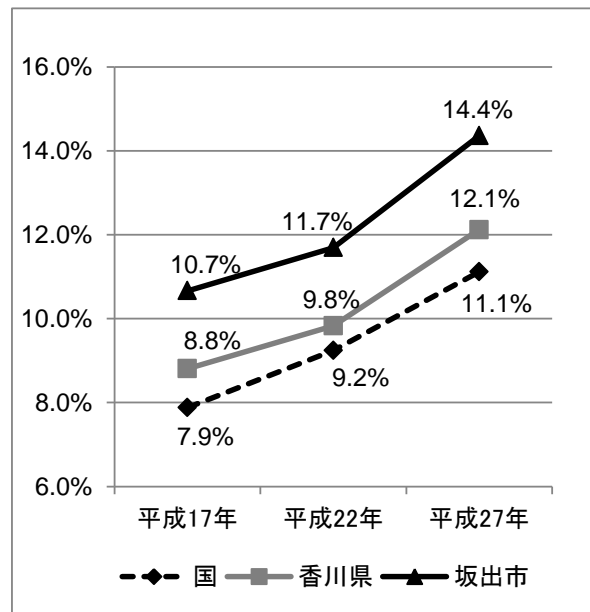
※高齢夫婦世帯・・・夫65歳以上妻60歳以上の1組のみの一般世帯

資料：国勢調査

高齢夫婦世帯割合の推移



高齢単身者世帯割合の推移



(2) 介護保険（被保険者数・認定者数）の現状について

① 介護保険被保険者の状況

介護保険被保険者の推移状況を見ると、第1号被保険者は年々増加しています。

■ 介護保険被保険者の推移状況

単位：人

区 分	平成 23年度	平成 24年度	平成 25年度	平成 26年度	平成 27年度	平成 28年度
第1号被保険者 (65歳以上)	16,241	16,897	17,471	17,880	18,117	18,184
前期高齢者 (65～74歳)	7,317	7,878	8,434	8,863	9,015	8,949
後期高齢者 (75歳以上)	8,924	9,019	9,037	9,017	9,102	9,235

資料：介護保険事業状況報告

(平成26年度まで年報, 平成27年度は平成28年3月月報, 平成28年度は平成29年1月月報)

■ 要支援・要介護認定者数と認定率の推移

単位：人

区 分	認定者数(人)						認定率(%)						
	平成 18年度 (15,335)	平成 20年度 (15,903)	平成 22年度 (15,984)	平成 24年度 (16,897)	平成 26年度 (17,880)	平成 28年度 (18,184)	平成 18年度 (15,335)	平成 20年度 (15,903)	平成 22年度 (15,984)	平成 24年度 (16,897)	平成 26年度 (17,880)	平成 28年度 (18,184)	
第1号 被保険者	要支援1	654	678	613	487	678	745	4.3%	4.3%	3.8%	2.9%	3.8%	4.1%
	要支援2	441	426	494	582	508	553	2.9%	2.7%	3.1%	3.4%	2.8%	3.0%
	要介護1	586	604	580	673	711	689	3.8%	3.8%	3.6%	4.0%	4.0%	3.8%
	要介護2	441	406	408	438	432	418	2.9%	2.6%	2.6%	2.6%	2.4%	2.3%
	要介護3	352	398	326	324	339	351	2.3%	2.5%	2.0%	1.9%	1.9%	1.9%
	要介護4	294	265	292	368	338	320	1.9%	1.7%	1.8%	2.2%	1.9%	1.8%
	要介護5	244	247	259	239	183	222	1.6%	1.6%	1.6%	1.4%	1.0%	1.2%
	小計	3,012	3,024	2,972	3,111	3,189	3,298	19.6%	19.0%	18.6%	18.4%	17.8%	18.1%
第2号 被保険者	要支援1	2	7	7	8	3	11						
	要支援2	20	14	12	13	9	15						
	要介護1	15	10	9	10	13	3						
	要介護2	18	14	14	11	8	12						
	要介護3	10	10	11	6	4	7						
	要介護4	5	3	5	2	5	4						
	要介護5	10	11	10	8	6	5						
	小計	80	69	68	58	48	57						
合 計	3,092	3,093	3,040	3,169	3,237	3,355							

資料：介護保険事業状況報告 [()本市の第1号被保険者数]

(平成26年度まで年報, 平成28年度は平成29年1月月報)

② 要支援・要介護認定者の状況

認定者の割合の推移状況を見ると、要支援1、要支援2の割合が経年的にみて緩やかに上昇し、平成28年度（平成29年1月末時点）には39.4%となっています。

また、認定者の割合を県・他市と比較すると、要支援1の割合が他市に比べて高くなっています。

■要支援・要介護認定者数と認定者割合の推移（※第2号被保険者を除く）

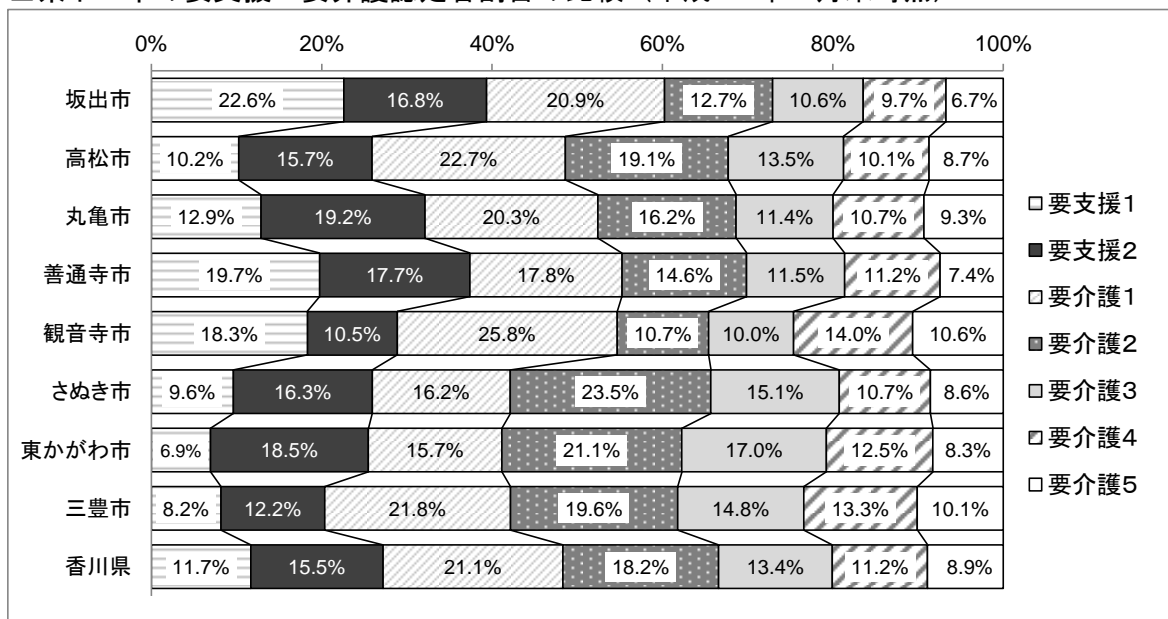
単位：人

	平成18年度	平成20年度	平成22年度	平成24年度	平成26年度	平成28年度
要支援1	654 21.7%	678 22.4%	613 20.6%	487 15.7%	678 21.3%	745 22.6%
要支援2	36.3% 441 14.6%	36.5% 426 14.1%	37.2% 494 16.6%	34.4% 582 18.7%	37.2% 508 15.9%	39.4% 553 16.8%
要介護1	586 19.5%	604 20.0%	580 19.5%	673 21.6%	711 22.3%	689 20.9%
要介護2	441 14.6%	406 13.4%	408 13.7%	438 14.1%	432 13.5%	418 12.7%
要介護3	352 11.7%	398 13.2%	326 11.0%	324 10.4%	339 10.6%	351 10.6%
要介護4	294 9.8%	265 8.8%	292 9.8%	368 11.8%	338 10.6%	320 9.7%
要介護5	244 8.1%	247 8.2%	259 8.7%	239 7.7%	183 5.7%	222 6.7%
合計	3,012 100.0%	3,024 100.0%	2,972 100.0%	3,111 100.0%	3,189 100.0%	3,298 100.0%

資料：介護保険事業状況報告

（平成26年度まで年報，平成28年度は平成29年1月月報）

■県下8市の要支援・要介護認定者割合の比較（平成29年1月末時点）



資料：介護保険事業状況報告（平成29年1月月報）

認定率の状況を県・他市と比較すると、ほとんどの市が増加しているなか、本市は平成26年度までは減少傾向にあり、平成28年度には18.1%とやや増加しています。また、平成24年度からは県の認定率を下回っています。

■認定率の比較

保険者	平成20年度	平成22年度	平成24年度	平成26年度	平成28年度
坂出市	19.0%	18.6%	18.4%	17.8%	18.1%
高松市	19.4%	20.3%	20.9%	20.8%	20.6%
丸亀市	14.5%	15.3%	15.9%	16.3%	16.4%
善通寺市	13.0%	14.3%	16.1%	16.2%	16.2%
観音寺市	13.8%	15.5%	16.3%	15.9%	15.6%
さぬき市	18.0%	19.0%	20.0%	20.4%	20.4%
東かがわ市	16.3%	18.6%	19.1%	18.6%	18.8%
三豊市	16.0%	17.2%	18.3%	18.5%	18.5%
香川県	17.4%	18.4%	19.1%	19.1%	19.1%

資料:介護保険事業状況報告

(平成26年度まで年報,平成28年度は平成29年1月月報)

