

ため池 ハザードマップ

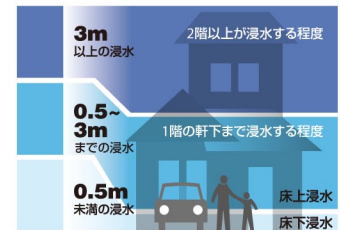
このいけ
鴻池

かどいけ かめいけ
角池・亀池

このマップは、地震によりため池が決壊した場合にどのような被害となるかを知るために、鴻池、角池、亀池の堤防が瞬時に決壊し、ため池の水が下流に流出する状況を想定しています。3つの池が同時に破堤する場合や、連鎖的に破堤する場合も考慮し、最大となる浸水範囲、最大となる浸水深を表示しています。

災害の状況によっては、表示されている範囲以外においても、被害が発生する可能性がありますので、注意が必要です。

浸水の深さ



避難経路の安全性

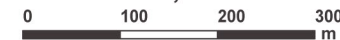
- 特に危険な区域(ため池堤防)
- ひざ上(0.5m以上)が浸水 通行は危険
- ひざ下(0.5m未満)が浸水 通行には注意が必要

凡例

- 指定緊急避難場所 災害が発生し、又は発生するおそれがある場合にその危険から逃れるための避難場所
- 指定避難所 災害により家に戻れなくなった被災者が一定期間生活する施設
- 指定緊急避難場所(敷地)
- 警察
- アンダーパス
- 水部
- 到達時間



1:4,000



この地図の作成に当たっては、国土地理院長の承認を得て、同院発行の基礎地図情報を使用しました。
(承認番号 平28情使 第266号)

坂出市 平成 28 年 12 月作成

