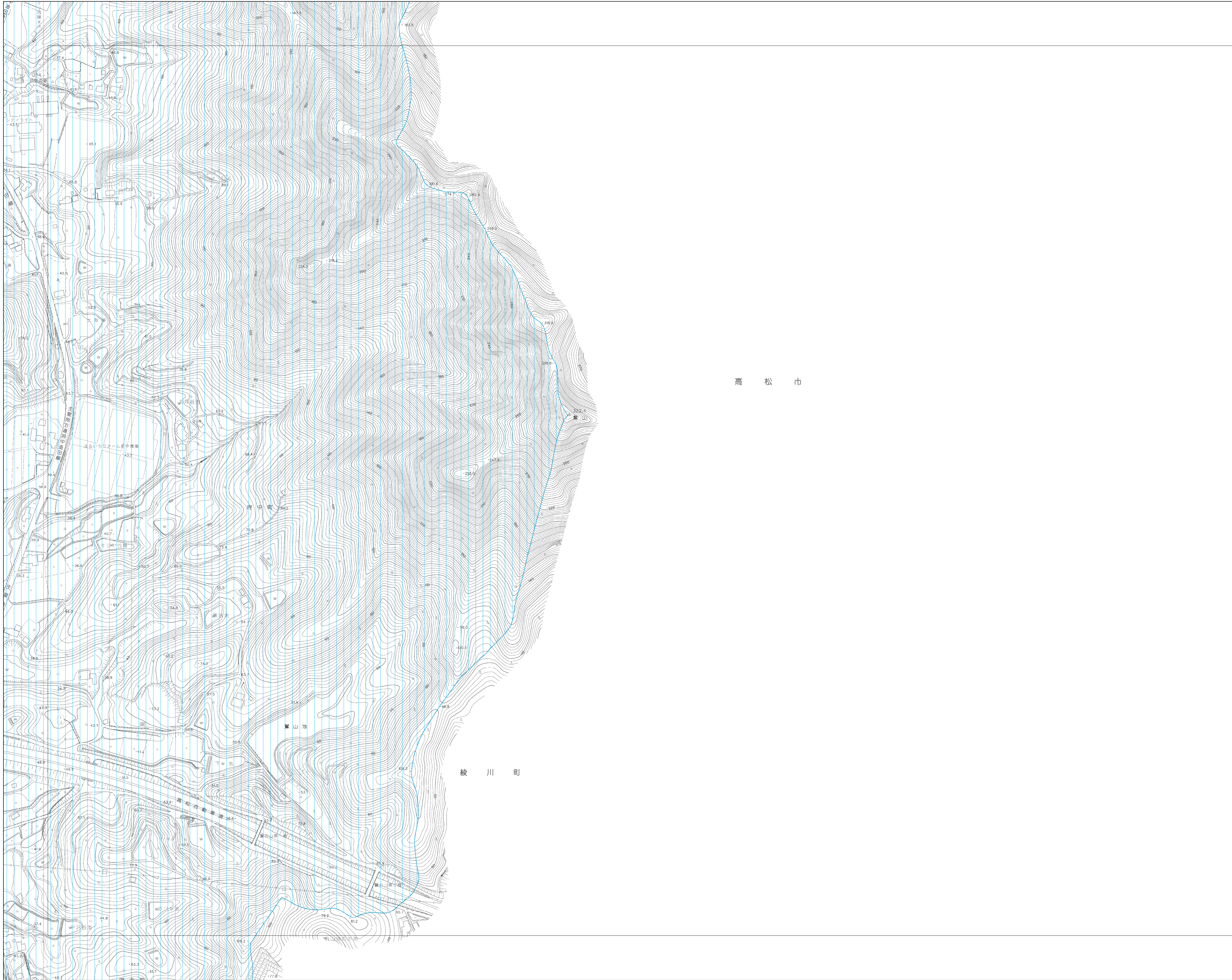
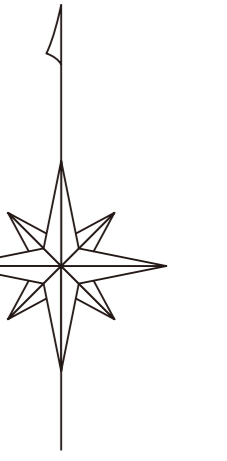


坂出市都市計画縦覧図

63 (FE292)

56	57	
62	63	
65	66	



高松市

綾川町

凡例

—	用途地域界
—	容積
—	容積率・建ぺい率 (上段) (下段)
(200/60)	第一種低層住居専用地域
(200/60)	第一種中高層住居専用地域
(200/60)	第二種中高層住居専用地域
(200/60)	第一種住居地域
(200/60)	第二種住居地域
(200/60)	準住居地域
(200/60)	近隣商業地域
(200/60)	商業地域
(200/60)	準工業地域
(200/60)	工業地域
(200/60)	工業専用地域
(200/60)	特別用途地区
(200/60)	特定用途制限地域(幹線沿道一般型)
(200/60)	特定用途制限地域(一般環境保全型)
(200/60)	防火地域
(200/60)	準防火地域
(200/60)	風致地区
(200/60)	駐車場整備地区
(200/60)	臨港地区
(200/60)	都市計画道路
(200/60)	都市高速鉄道
(200/60)	駐車場
(200/60)	都市計画公園
(200/60)	都市計画緑地
(200/60)	ごみ処理場
(200/60)	汚物処理場
(200/60)	土地区画整理事業
(200/60)	地区計画

63 (FE292)

1:2500



1:2500