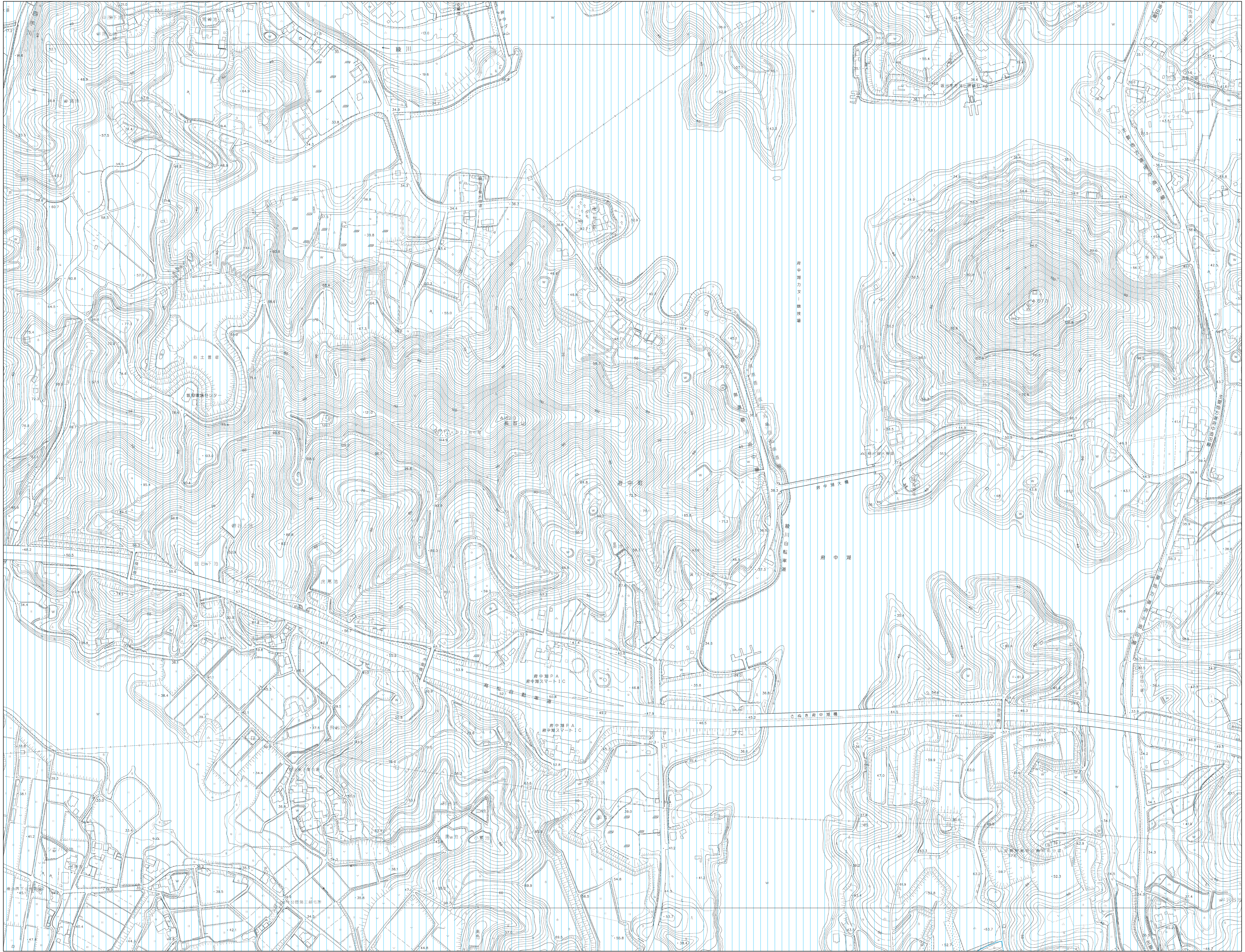
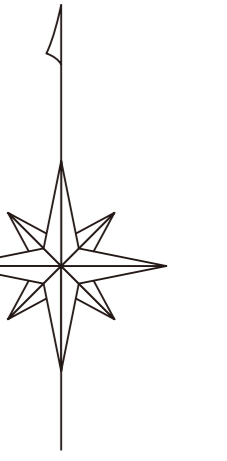


1:2500

坂出市都市計画縦覧図

62 (FE291)

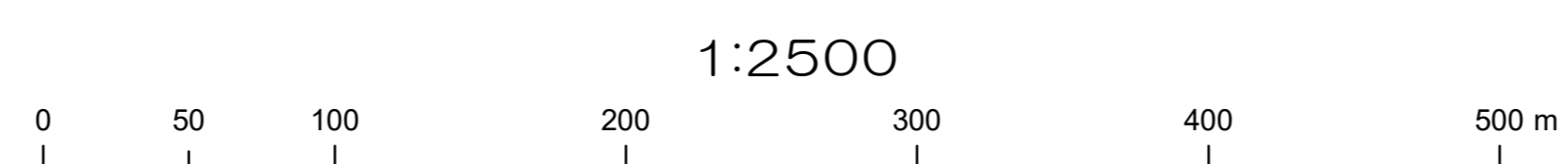
55	56	57
61	62	63
64	65	66



凡 例

—	用途地域界
—	容積率・建ぺい率 (上段) (下段)
(200 60)	第一種低層住居専用地域
(200 60)	第一種中高層住居専用地域
(200 60)	第二種中高層住居専用地域
(200 60)	第一種住居地域
(200 60)	第二種住居地域
(200 60)	準住居地域
(200 60)	近隣商業地域
(200 60)	商業地域
(200 60)	準工業地域
(200 60)	工業地域
(200 60)	工業専用地域
(200 60)	特別用途地区
(200 60)	特定用途制限地域(幹線沿道一般型)
(200 60)	特定用途制限地域(一般環境保全型)
(200 60)	防火地域
(200 60)	準防火地域
(200 60)	風致地区
(200 60)	駐車場整備地区
(200 60)	臨港地区
(200 60)	都市計画道路
(200 60)	都市高速鉄道
(200 60)	駐車場
(200 60)	都市計画公園
(200 60)	都市計画緑地
(200 60)	ごみ処理場
(200 60)	汚物処理場
(200 60)	土地区画整理事業
(200 60)	地区計画

62 (FE291)



1:2500

1:2500