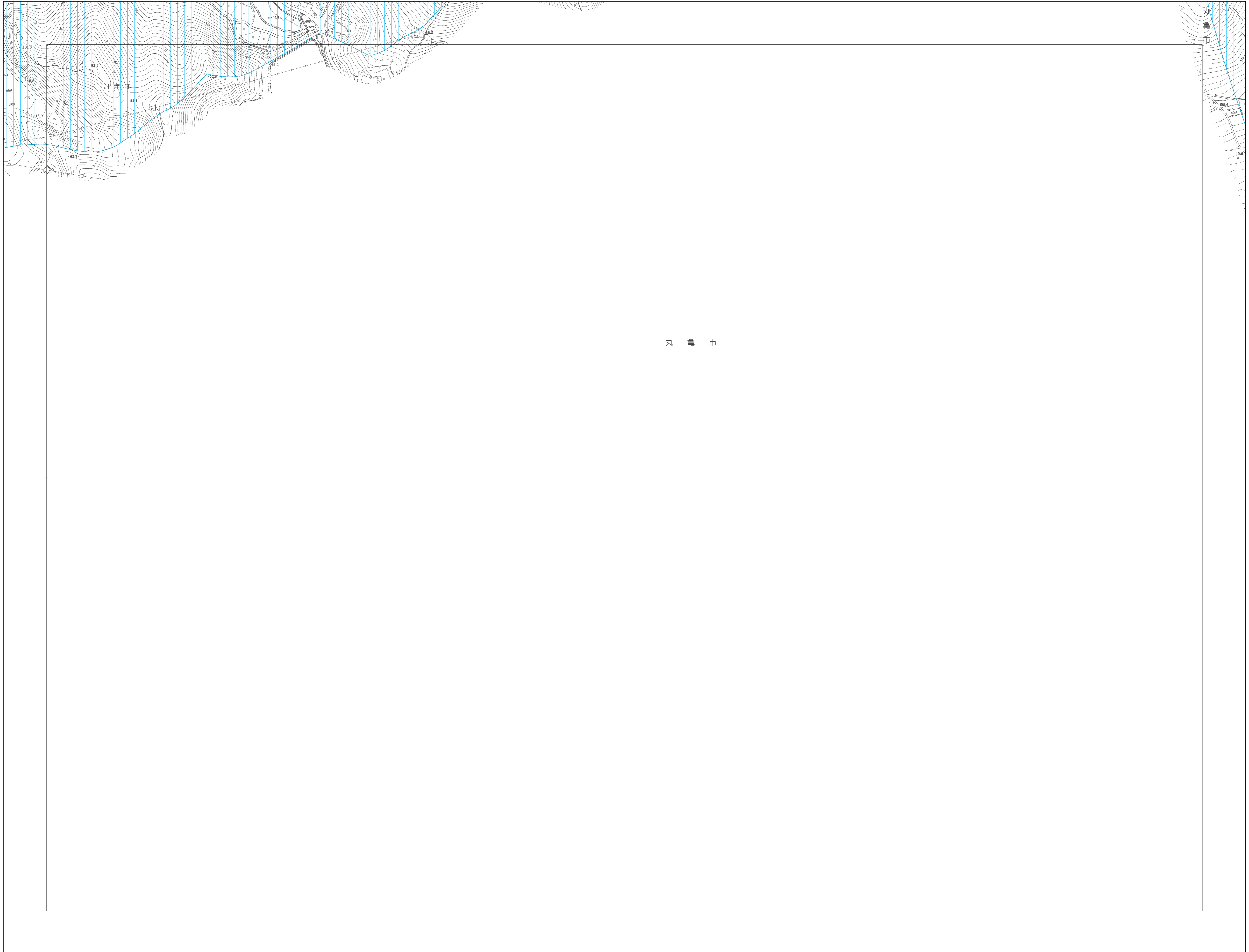
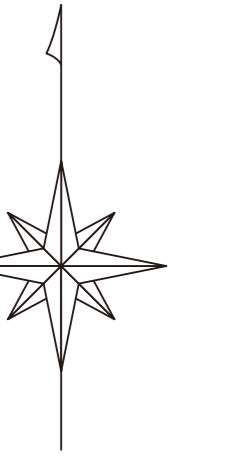


# 坂出市都市計画縦覧図



60 (FE281)

|    |    |    |
|----|----|----|
| 53 | 54 | 55 |
| 59 | 60 | 61 |
|    |    | 64 |



丸 亀 市

### 凡 例

|                   |                      |
|-------------------|----------------------|
| —                 | 用途地域界                |
| ---               | 容積                   |
| (200/60)          | 容積率・建ぺい率<br>(上段)(下段) |
| [Green]           | 第一種低層住居専用地域          |
| [Light Green]     | 第一種中高層住居専用地域         |
| [Yellow]          | 第二種中高層住居専用地域         |
| [Orange]          | 第一種住居地域              |
| [Light Orange]    | 第二種住居地域              |
| [Pink]            | 準住居地域                |
| [Light Pink]      | 近隣商業地域               |
| [Pink]            | 商業地域                 |
| [Light Blue]      | 準工業地域                |
| [Blue]            | 工業地域                 |
| [Dark Blue]       | 工業専用地域               |
| [Blue with X]     | 特別用途地区               |
| [Blue with dots]  | 特定用途制限地域(幹線沿道一般型)    |
| [Blue with dots]  | 特定用途制限地域(一般環境保全型)    |
| [Red with X]      | 防火地域                 |
| [Red with dots]   | 準防火地域                |
| [Green with dots] | 風致地区                 |
| [Green with X]    | 駐車場整備地区              |
| [Green with dots] | 臨港地区                 |
| [Green with X]    | 都市計画道路               |
| [Green with X]    | 都市高速鉄道               |
| [Green with X]    | 駐車場                  |
| [Green with X]    | 都市計画公園               |
| [Green with X]    | 都市計画緑地               |
| [Green with X]    | ごみ処理場                |
| [Green with X]    | 汚物処理場                |
| [Green with X]    | 土地区画整理事業             |
| [Green with X]    | 地区計画                 |

