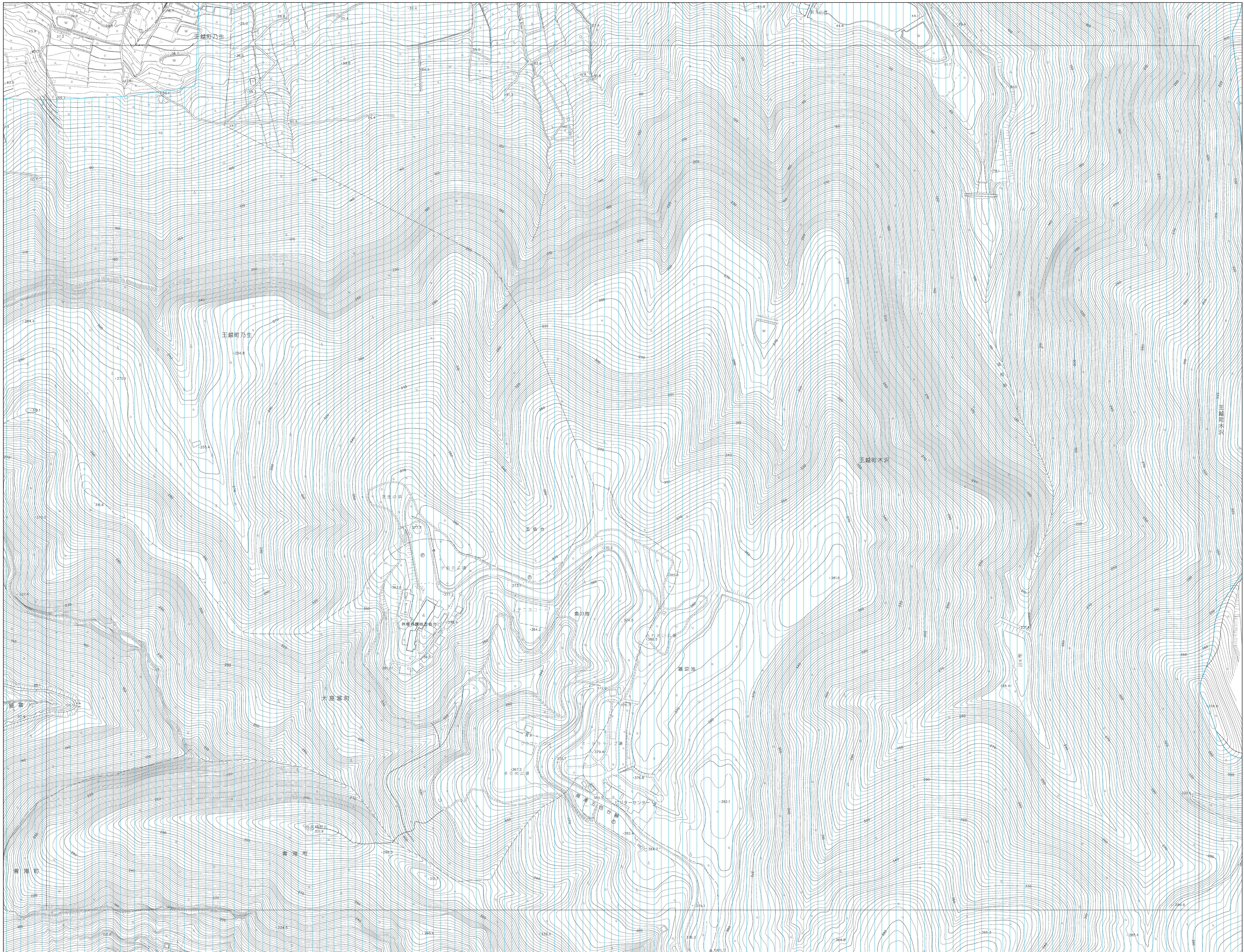
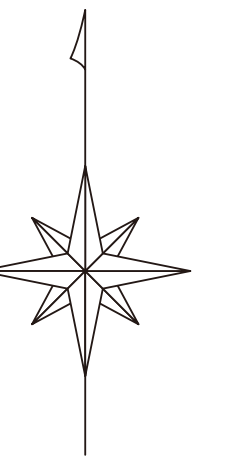


# 坂出市都市計画縦覧図

24 (EE991)

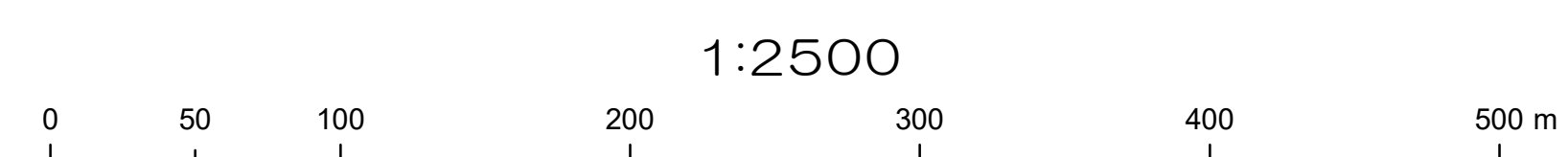
16	17	18
23	24	25
30	31	32



凡 例

—	用途地域界
—	容積率・建ぺい率 (上段) (下段)
(200/60)	容積率・建ぺい率 (上段) (下段)
[Green]	第一種低層住居専用地域
[Light Green]	第一種中高層住居専用地域
[Yellow]	第二種中高層住居専用地域
[Orange]	第一種住居地域
[Light Orange]	第二種住居地域
[Pink]	準住居地域
[Light Pink]	近隣商業地域
[Light Blue]	商業地域
[Light Purple]	準工業地域
[Light Blue-Gray]	工業地域
[Blue]	工業専用地域
[Blue-Gray]	特別用途地区
[Blue-Gray]	特定用途制限地域(幹線沿道一般型)
[Blue-Gray]	特定用途制限地域(一般環境保全型)
[Red-Gray]	防火地域
[Orange-Gray]	準防火地域
[Yellow-Gray]	風致地区
[Green-Gray]	駐車場整備地区
[Pink-Gray]	臨港地区
[Blue-Gray]	都市計画道路
[Red-Gray]	都市高速鉄道
[Blue-Gray]	駐車場
[Green-Gray]	都市計画公園
[Green-Gray]	都市計画緑地
[Orange-Gray]	ごみ処理場
[Yellow-Gray]	汚物処理場
[Blue-Gray]	土地区画整理事業
[Blue-Gray]	地区計画

24 (EE991)



1:2500

1:2500