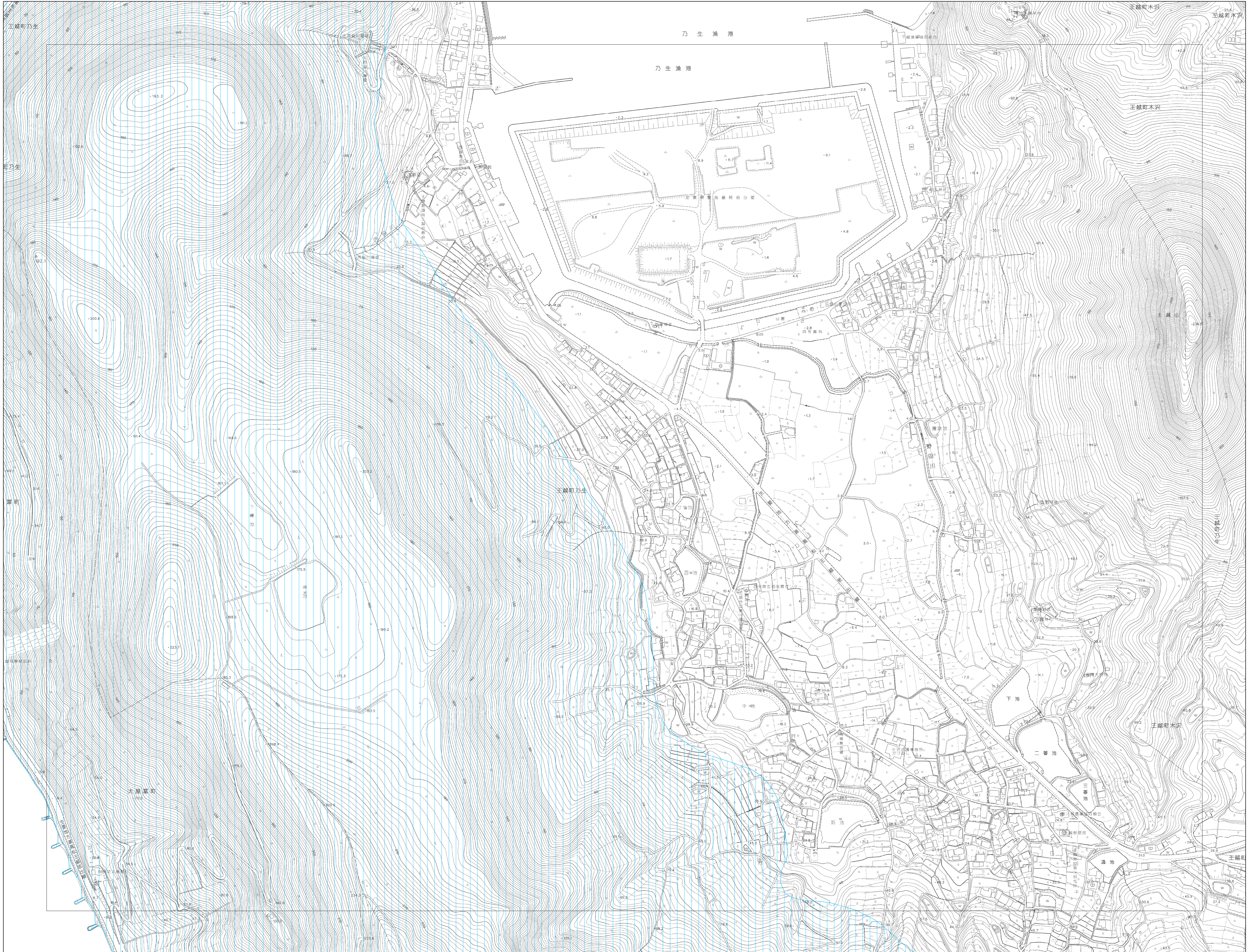
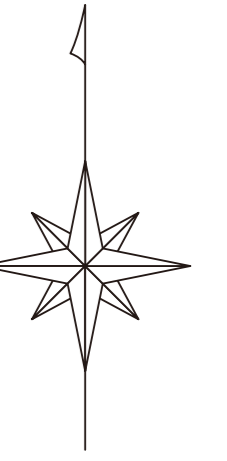


# 坂出市都市計画縦覧図

10	11	12
15	16	17
22	23	24



凡例

—	用途地域界
—	容積率・建ぺい率 (上段) (下段)
■	第一種低層住居専用地域
■	第一種中高層住居専用地域
■	第二種中高層住居専用地域
■	第一種住居地域
■	第二種住居地域
■	準住居地域
■	近隣商業地域
■	商業地域
■	準工業地域
■	工業地域
■	工業専用地域
■	特別用途地区
■	特定用途制限地域(幹線沿道一般型)
■	特定用途制限地域(一般環境保全型)
■	防火地域
■	準防火地域
■	風致地区
■	駐車場整備地区
■	臨港地区
○	都市計画道路
○	都市高速鉄道
○	駐車場
○	都市計画公園
○	都市計画緑地
○	ごみ処理場
○	汚物処理場
○	土地区画整理事業
○	地区計画

