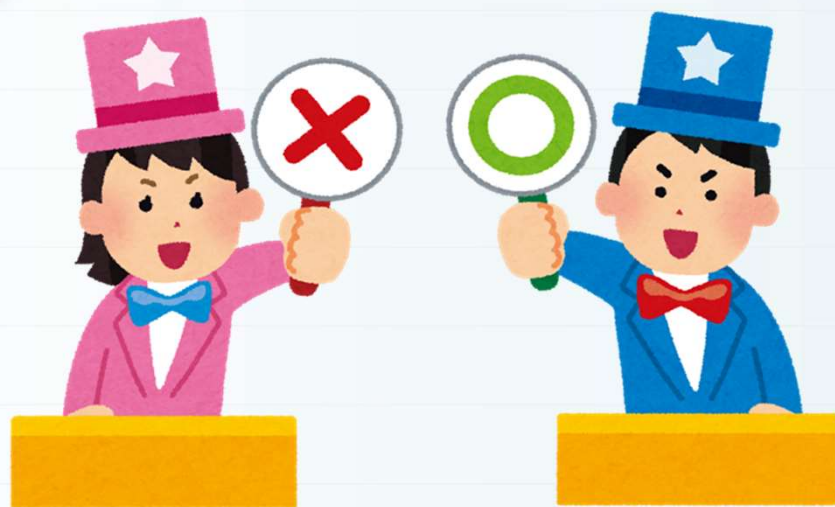


坂出市議会へ
ようこそ!!



みまい・ききまい・坂出市議会
議会報告会2023

クイズで知ろう坂出!!



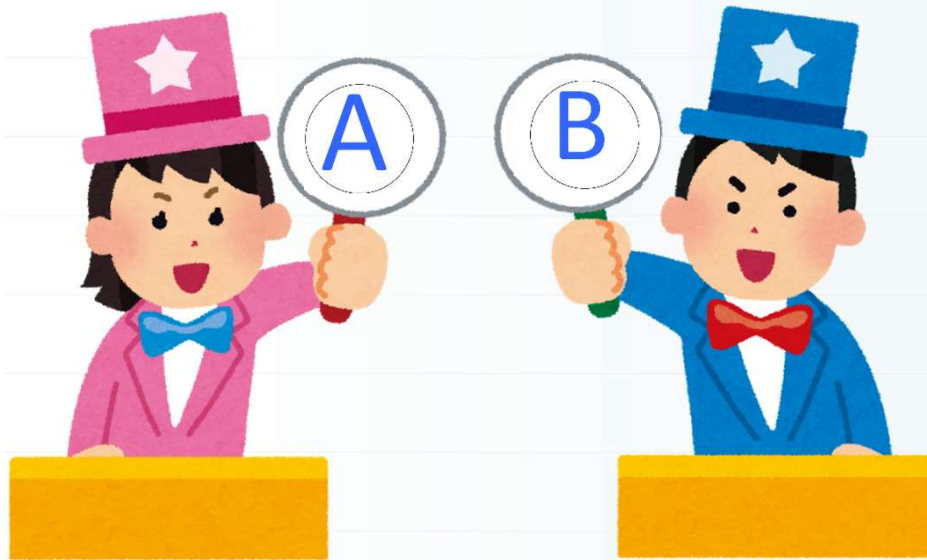
坂出市議会

クイズで知ろう坂出!!

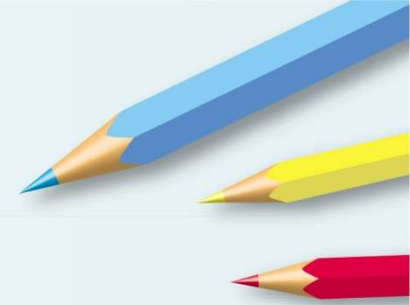
いくつか問題を出します。

「**A**」か「**B**」で答えてください。

制限時間は 10秒



自治体の会計



① 一般会計

一般会計は、行政の基本的な経費。

例えば福祉・教育・土木などに要する経費を、市税などを主な財源として経理する会計。

② 企業・特別会計

特定の目的のための会計で国民健康保険料など特定の収入があり、一般会計から切り離して、その収入・支出を経理する会計

・ 企業・特別会計合計 **約229億1000万円**





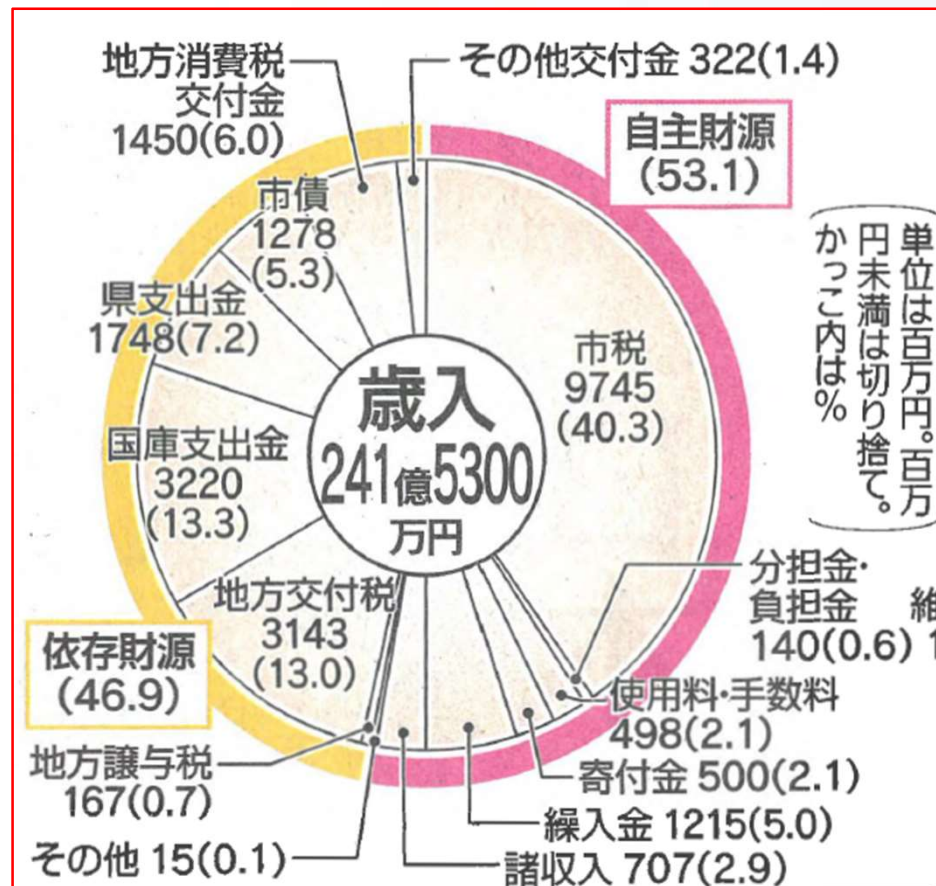
《10秒クイズ ①》

一般会計

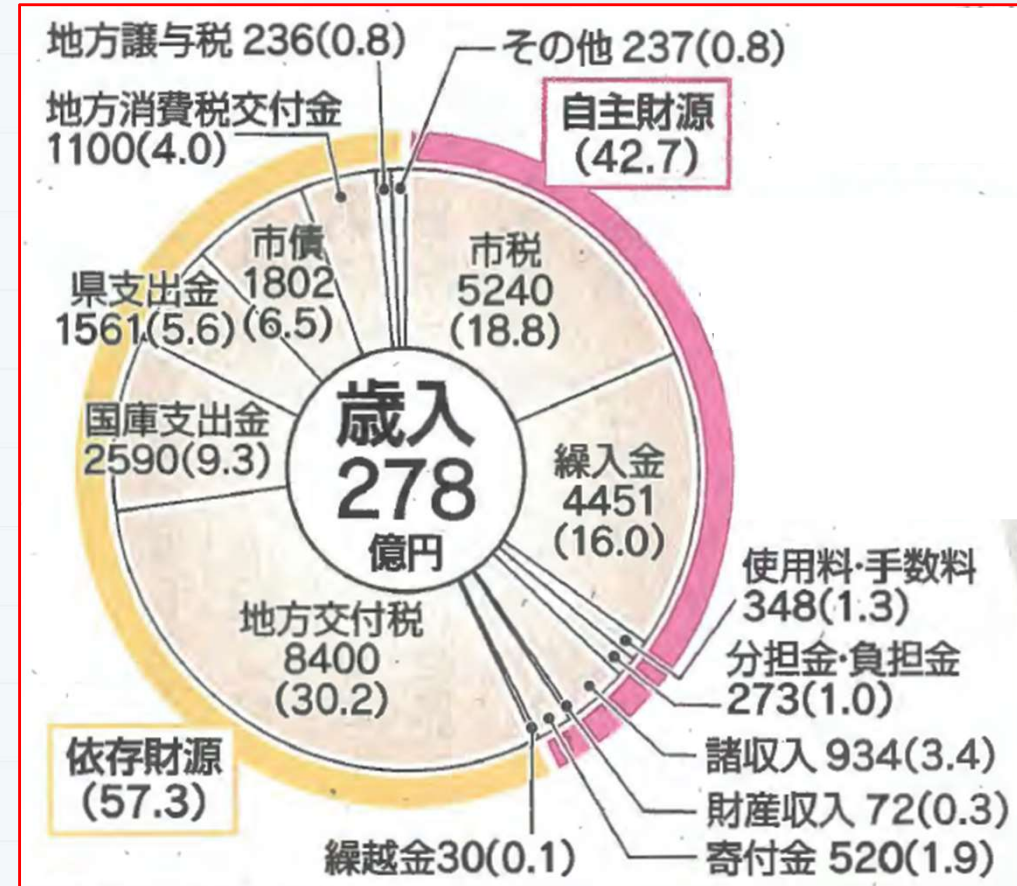
坂出市のR5年度予算は？

(円グラフは四国新聞記事から抜粋)

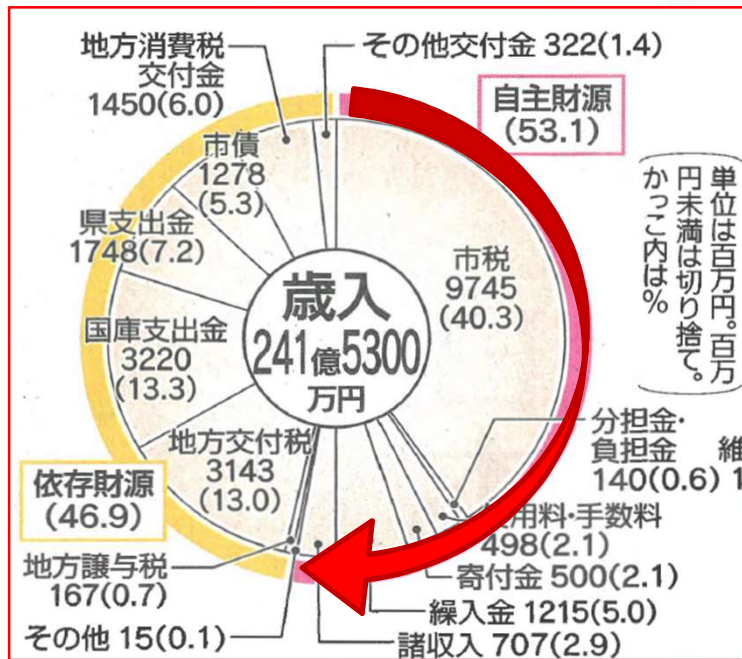
A



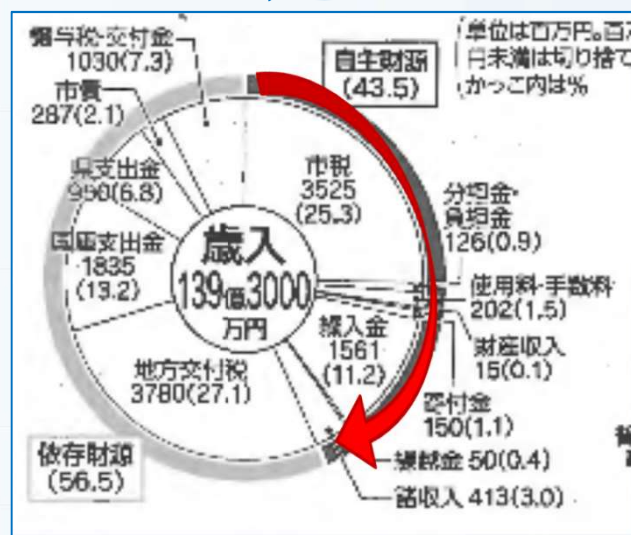
B



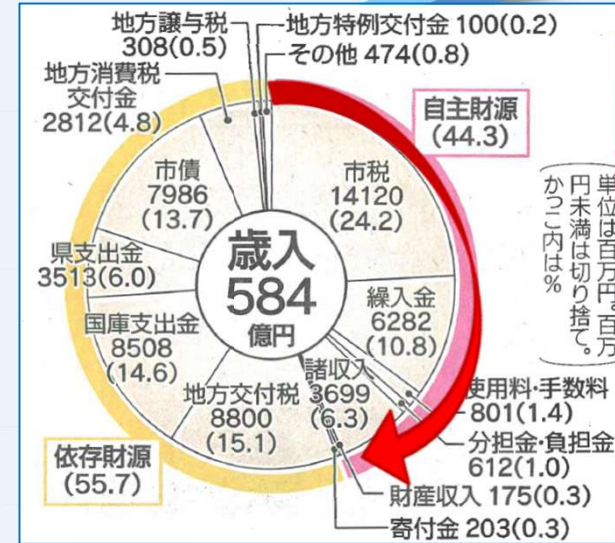
坂出市



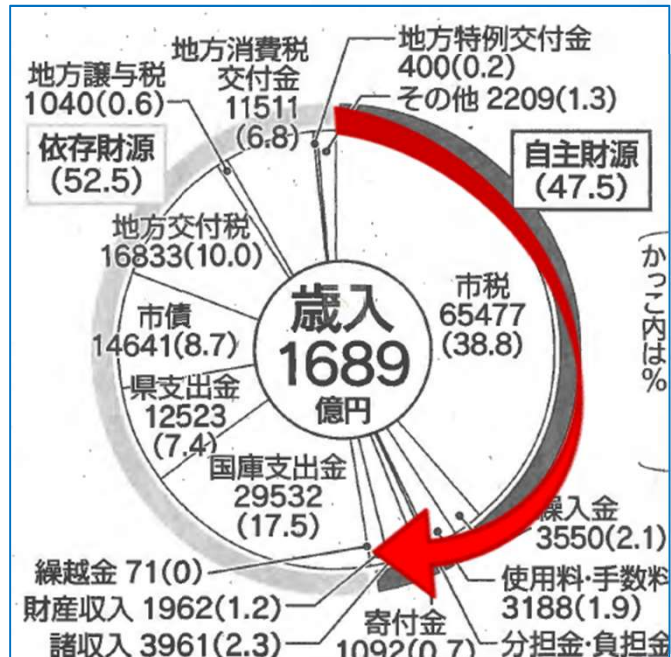
善通寺市



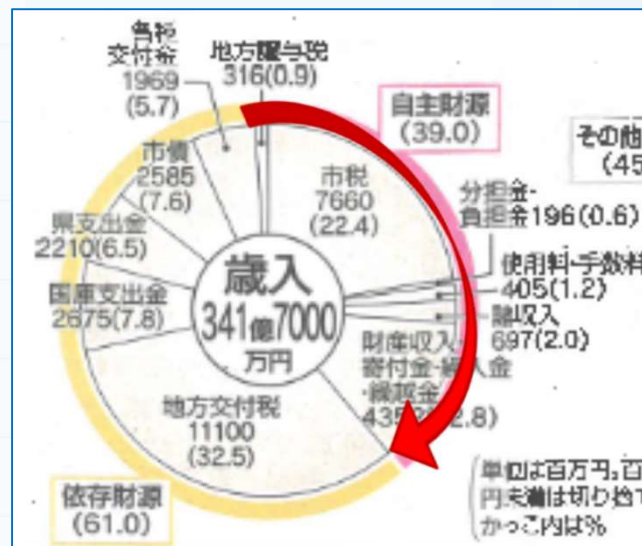
丸亀市



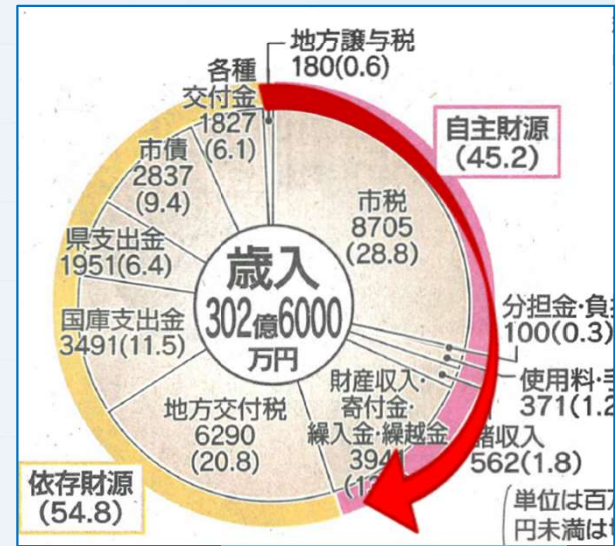
高松市



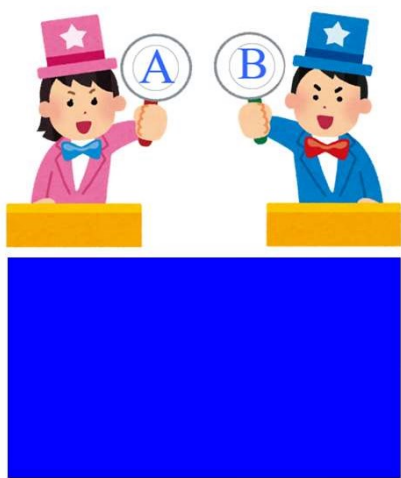
三豊市



観音寺市



(円グラフは四国新聞記事から抜粋)



《10秒クイズ ②》



【R3年度決算】

坂出市の預貯金と借入金は？

(基金残高)

(市債残高)

A

■ 基金残高

約 83億3千万円

■ 市債残高

約 245億2千万円



B

■ 基金残高

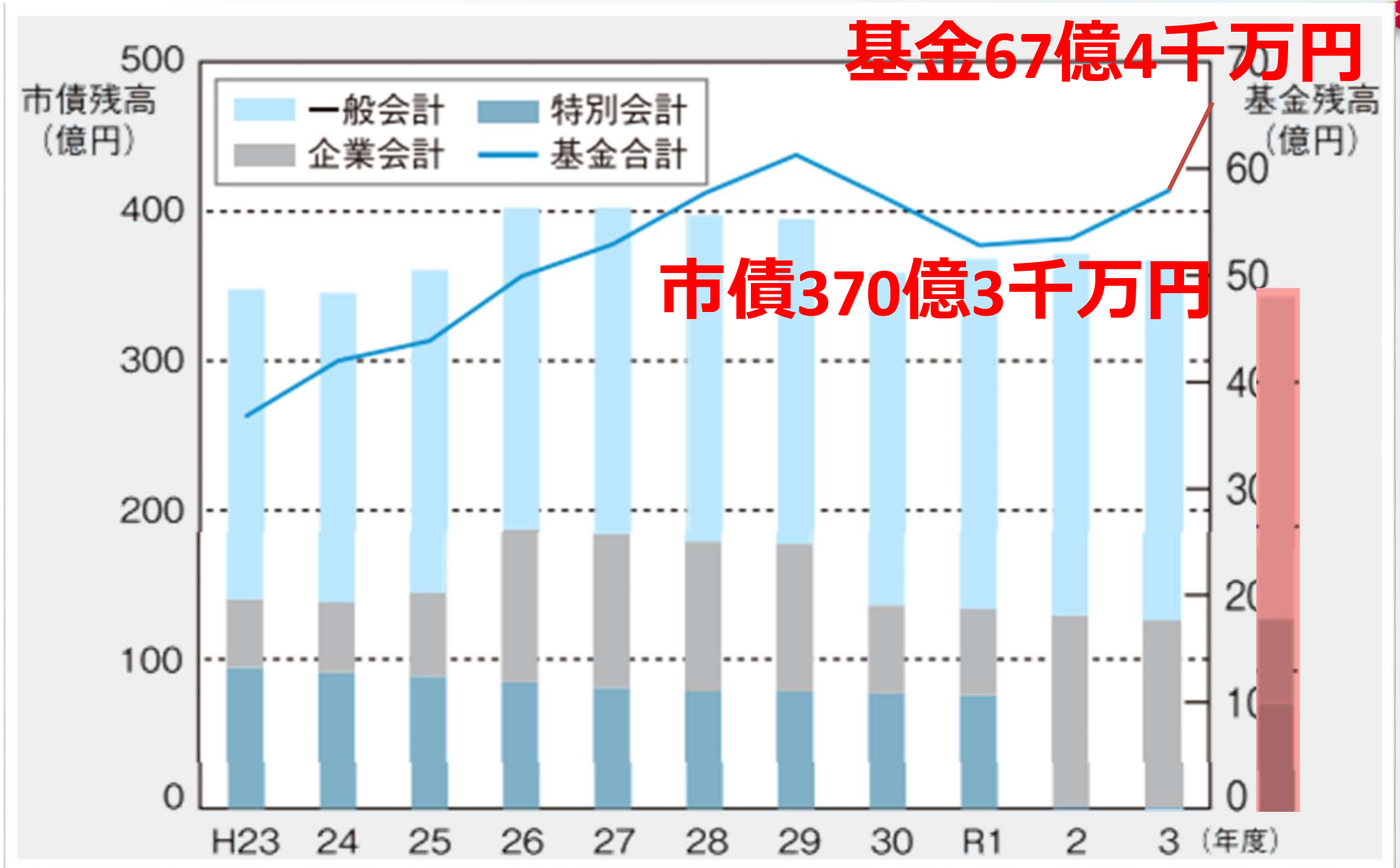
約 58億2千万円

■ 市債残高

約 370億8千万円

基金残高と市債の推移

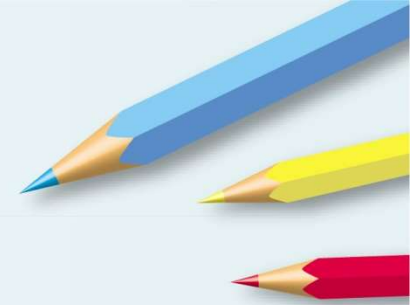
(グラフは坂出市広報から抜粋)



【R3年度決算】



《10秒クイズ ③》



坂出市の財政はだいじょうぶ？

A

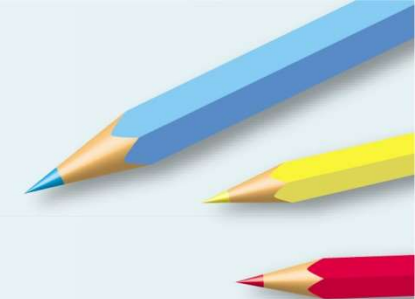
■ これからの人口減少時代を考えると危機的状況にある。



B

■ 油断はできないが、今のところだいじょうぶ。

健全化判断比率



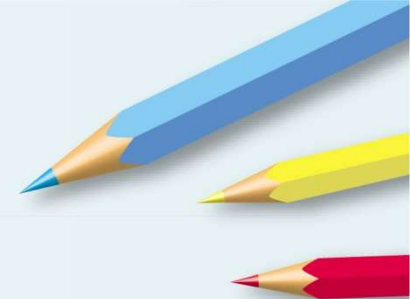
健全化判断比率	令和4年度決算	早期健全化基準	財政再生基準
①実質赤字比率	— (△3.35%)	12.85%	20.00%
②連結実質赤字比率	— (△53.10%)	17.85%	30.00%
③実質公債費比率	7.9%	25.0%	35.0%
④将来負担比率	73.8%	350.0%	

3つの委員会

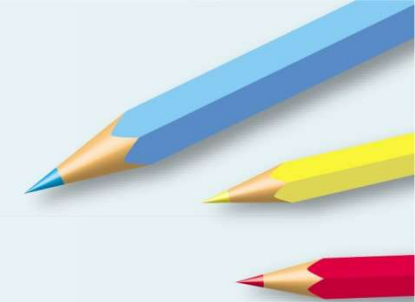
■ 総務消防委員会

■ 教育民生委員会

■ 市民建設委員会



総務消防委員会



SUSTAINABLE DEVELOPMENT GOALS



ゼロカーボンシティ宣言



総務消防委員会

■マイボトル 給水機整備事業

マイボトル 始めませんか？

毎日の飲み物を使い捨て容器からマイボトルに変えると、年間削減できるCO₂体積は、

500mlペットボトル
× **39,000** 本分
にも及びます！

1リットルペットボトル	1リットルペットボトル	1リットルペットボトル
124g	124g	124g

※1リットルペットボトル1本あたり124g削減（※1リットルペットボトル1本あたり124g削減）

瀬戸内の、豊かな海は
マイボトル
からよ

SUSTAINABLE DEVELOPMENT GOALS



鎌田池公園に 給水スポットを設置しています

ご自由にご利用ください **無料**

お持ちの「マイボトル」へ給水できます
ペットボトル等のプラスチックごみを削減するため、マイボトルに給水できる無料の給水スポットを設置しています。マイボトルを持って外出し、使い捨てプラスチックごみを削減しましょう！※給水した水はなるべく早めにお飲みください。

マイボトルを
持って
外出しよう！

坂出市 | ZERO-CARBON CITY SAKAIDE | Plastics Smart | SUSTAINABLE DEVELOPMENT GOALS

私たちの持続可能な開発目標(SDGs)を支援しています

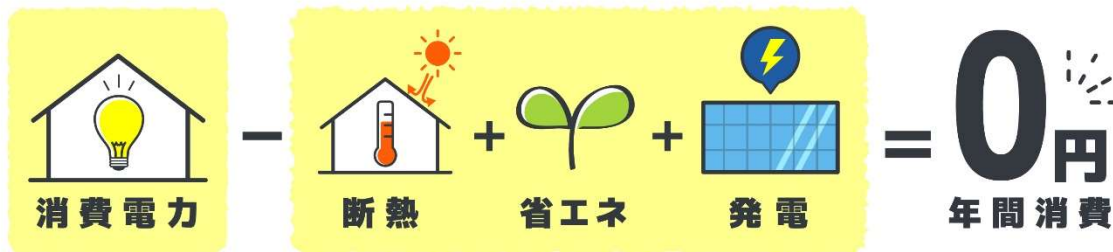
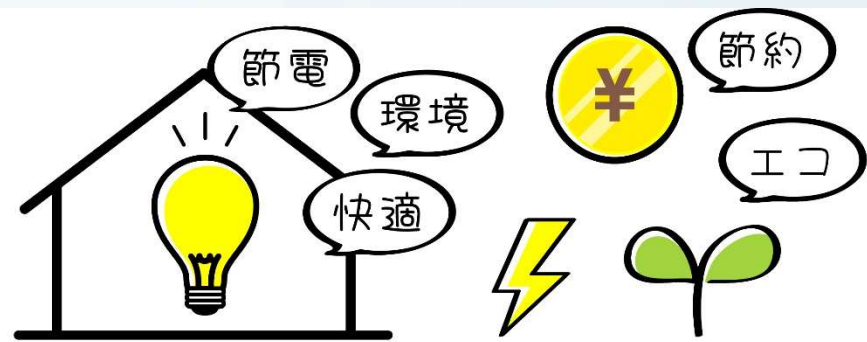



総務消防委員会

■ だったら、さかいで 本気でゼロカーボン生活応援補助金(令和8年3月31日まで)

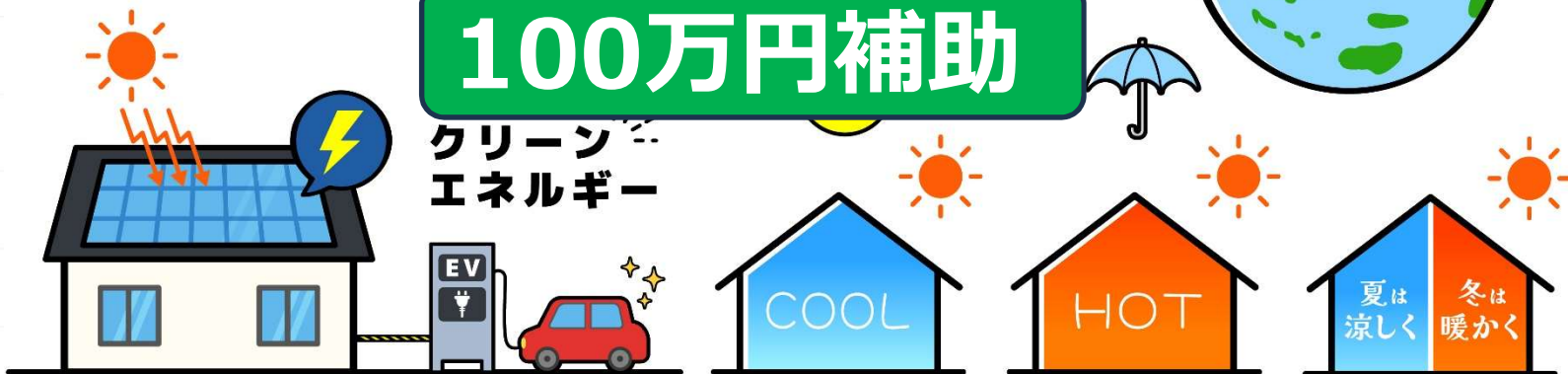
ネット・ゼロエネルギー・ハウス

ZEH



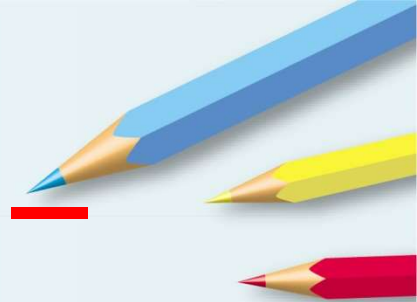
100万円補助

クリーンエネルギー



教育民生委員会

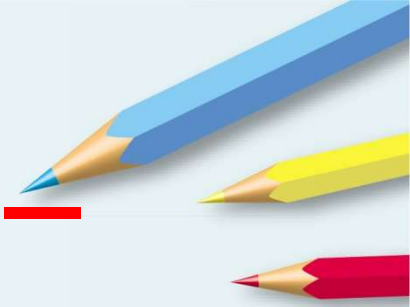
■ 坂出市 学校給食センター



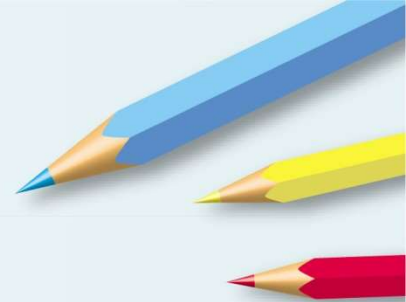
- 令和4年4月 新設
同年9月 1日4000食
- 初めてPFIを採用

教育民生委員会

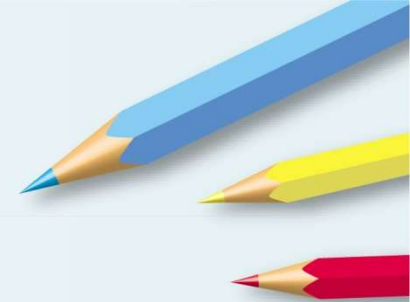
■ 坂出市 学校給食センター



施設名	建物用途	建築年	築年数
坂出小学校	体育館	1967	53
	校舎	2012	8
東部小学校	校舎	1957	63
		1979	41
	体育館	1991	29
金山小学校	校舎	1968	52
		1982	38
	体育館	1986	34
西庄小学校	校舎	1980	40
	体育館	1978	42
林田小学校	校舎	1965	55
		1966	54
		1980	40
	体育館	1968	52

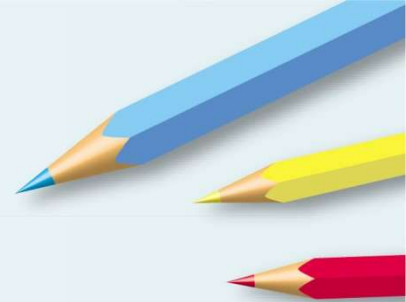


各小学校の築年数



各小学校の築年数

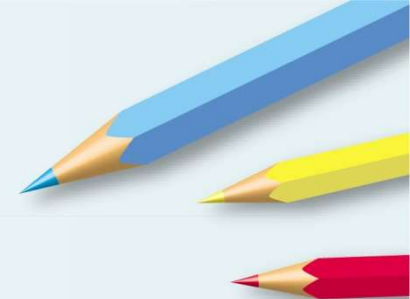
施設名	建物用途	建築年	築年数
加茂小学校	校舎	1978	42
	体育館	1973	47
	校舎	1983	37
府中小学校	校舎	1969	51
	校舎	1981	39
	体育館	1976	44
川津小学校	校舎	1971	49
		1979	41
		1985	35
	体育館	1987	33



施設名	建物用途	建築年	築年数
松山小学校	校舎	1981	39
		1985	35
	体育館	1977	43

坂出中学校	校舎	1974	46	白峰中学校	校舎	1964	56	
		1975	45			1966	54	
		1975	45			1982	38	
		1975	45			1966	54	
		1975	45			1969	51	
東部中学校	校舎	1977	43	瀨居中学校	校舎	1976	44	
		1976	44			1977	42	
		1977	43			体育館	1980	40
		1977	43					
	体育館	1965	55					
		1989	31					

小学校区別の年齢別人口



校区	0歳	1歳	2歳	3歳	4歳	5歳	6歳	7歳	8歳	9歳	10歳	11歳	12歳	13歳	14歳	15歳	合計
坂出	55	77	66	79	78	86	114	94	120	89	110	112	123	106	117	99	1525
東部	36	51	39	55	56	52	48	65	59	59	49	58	53	75	81	69	905
金山	28	32	27	29	30	32	32	36	39	40	37	38	43	35	38	54	570
西庄	8	6	7	4	8	6	3	1	5	8	11	3	10	11	12	16	119
林田	43	38	34	45	42	48	53	60	56	71	46	65	66	41	62	58	828
加茂	18	18	21	23	18	29	29	34	30	29	29	38	33	38	28	34	449
府中	7	16	12	18	16	15	26	18	30	20	26	21	32	25	30	29	341
川津	42	49	51	46	48	43	52	39	42	65	53	46	50	47	56	54	783
松山	6	13	14	20	18	13	31	22	23	23	20	27	30	36	37	27	360
岩黒	0	0	0	0	0	0	0	1	0	0	0	0	0	0	0	0	1
合計	243	200	319	319	314	324	388	370	404	404	381	408	440	414	461	440	5929

諸課題解決のため

令和3年7月

学校再編整備検討委員会へ諮問

令和4年4月

検討の中間とりまとめ

令和4年10月

検討委員会答申

学校再編整備庁内検討推進委員会

小中学校の適正規模・適正配備

答申における再編整備の組み合わせ



○小中一貫・義務教育学校での再編整備案

時期	前期 (概ね5年程度を目途)	後期 (概ね10年程度を目途)	その他検討要素
小中一貫・義務教育学校	<ul style="list-style-type: none"> ■ 東部小+金山小+東部中 ■ 東部小+金山小+西庄小+東部中 	<ul style="list-style-type: none"> ■ 林田小+加茂小+府中小+松山小+白峰中 ■ 林田小+加茂小+府中小+松山小+西庄小+白峰中 ■ 川津小+坂出中+坂出小(分離型) 	<p>※坂出小は建設年度も新しく、校舎の耐用年数もあるため、分離型の小中一貫・義務教育学校としての運用を検討。</p>

○学校種毎の再編整備案

時期	前期 (概ね5年程度を目途)	後期 (概ね10年程度を目途)	その他検討要素
小学校	<ul style="list-style-type: none"> ■ 東部小+金山小 ■ 東部小+金山小+西庄小 	<ul style="list-style-type: none"> ■ 林田小+加茂小+府中小+松山小 ■ 林田小+加茂小+府中小+松山小+西庄小 	<p>※西庄小は距離的な観点から、再編整備の組み合わせについて検討の余地がある。</p>
中学校	<ul style="list-style-type: none"> ■ 坂出中+東部中 		

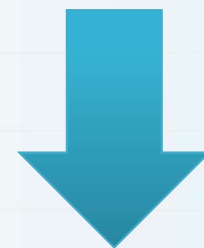
市民建設委員会

■新火葬場整備



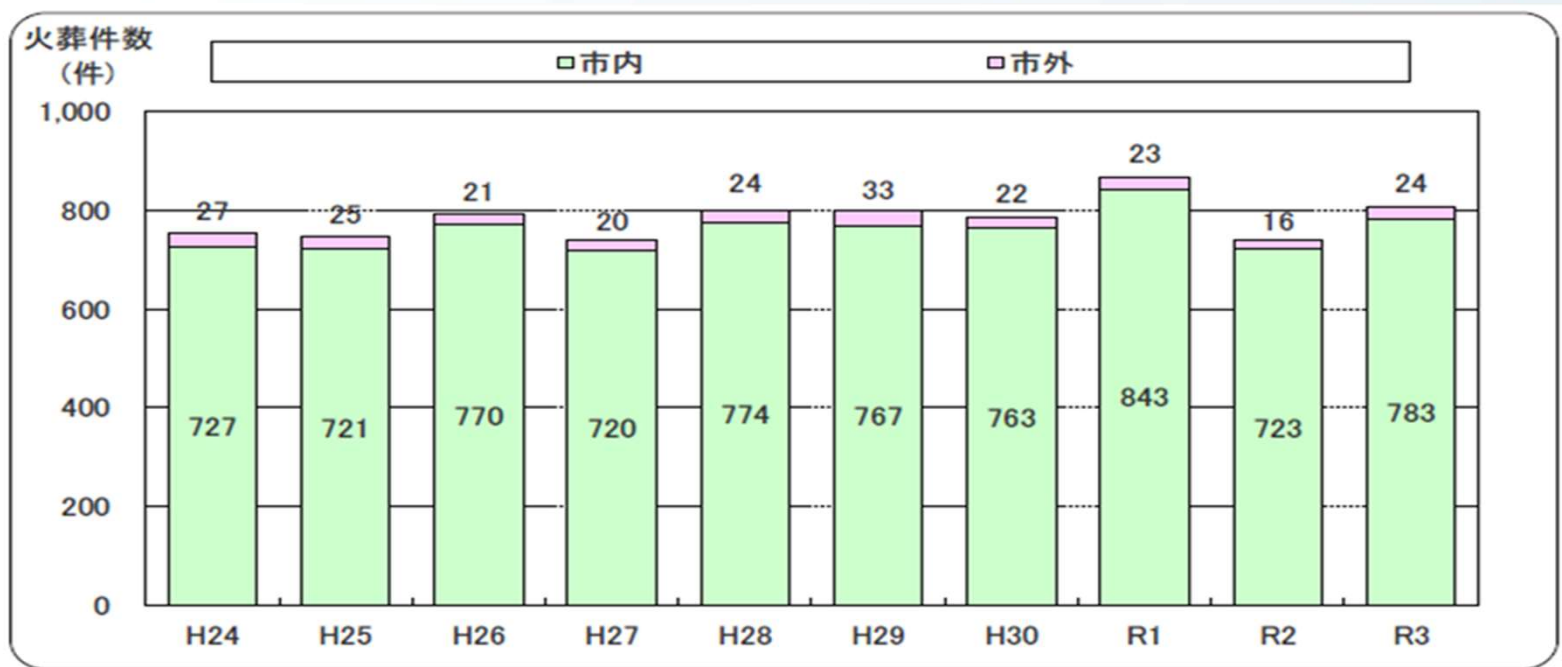
昭和23年竣工

・・・築後70年経過



「新火葬場整備基本計画」策定

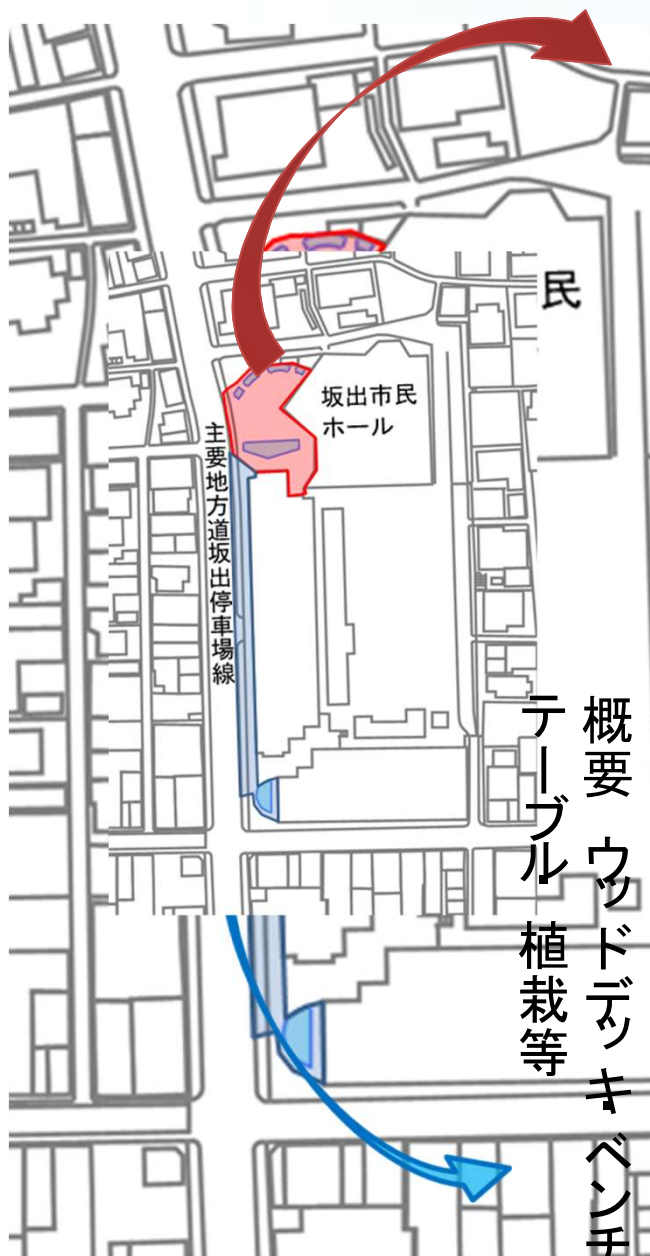
■ 新火葬場整備基本計画



- 今後年間 800 件超の火葬
- 火葬炉 4 基
- ダイオキシン・悪臭・黒煙 ほぼ完全処理
- 微細化ばいじん除去

市民建設委員会

■市民ホール前広場整備



令和6年度以降周辺
歩道整備(予定)

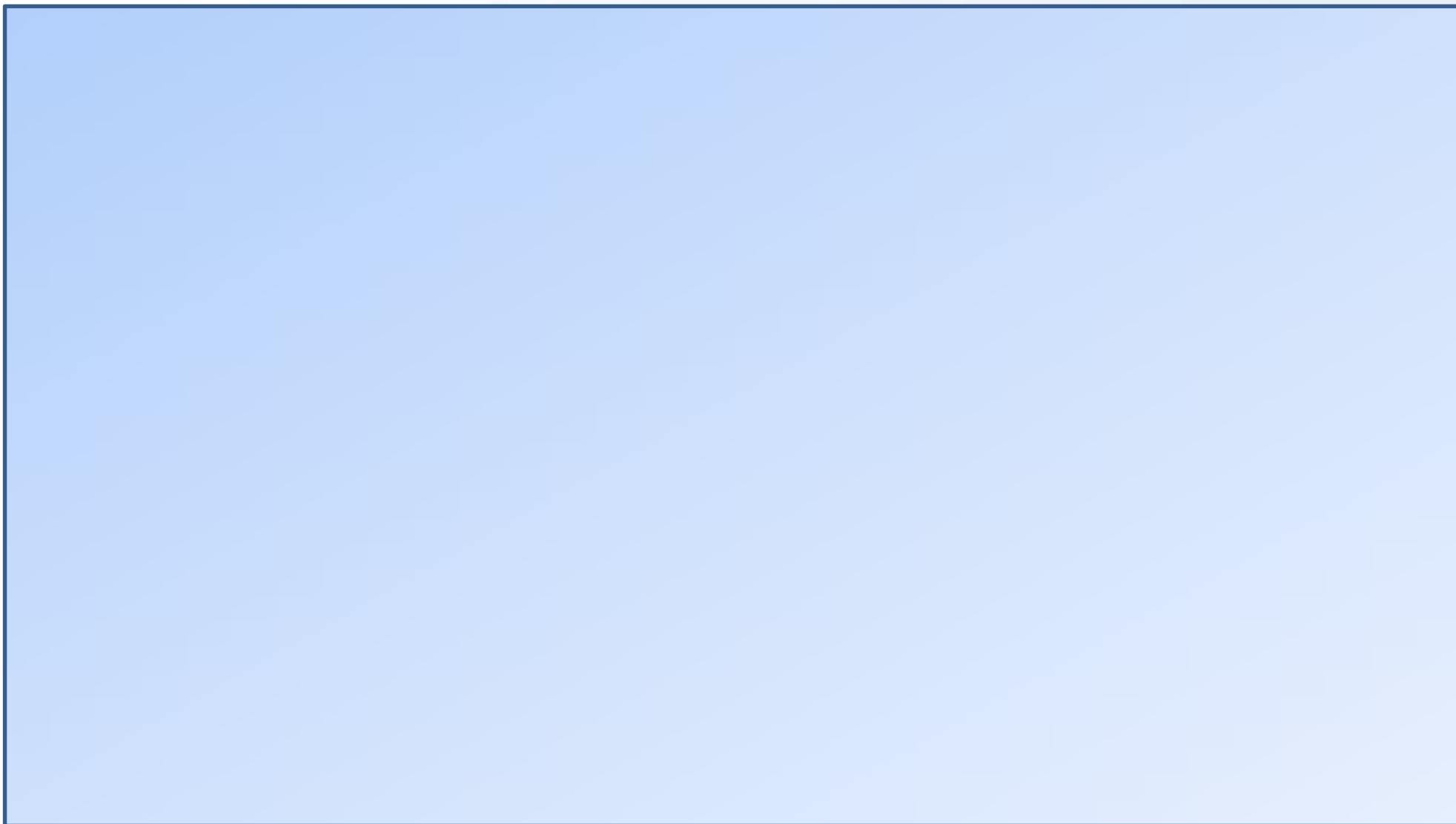
市民建設委員会

■ 香風園施設整備工事



市民建設委員会

■ 香風園施設整備工事



みまい・ききまい・坂出市議会

議会報告会2023

ご清聴ありがとうございました