

指定緊急避難場所
指定緊急避難場所は、災害が発生しまたは発生する恐れがある場合に、その危険から逃れるための場所

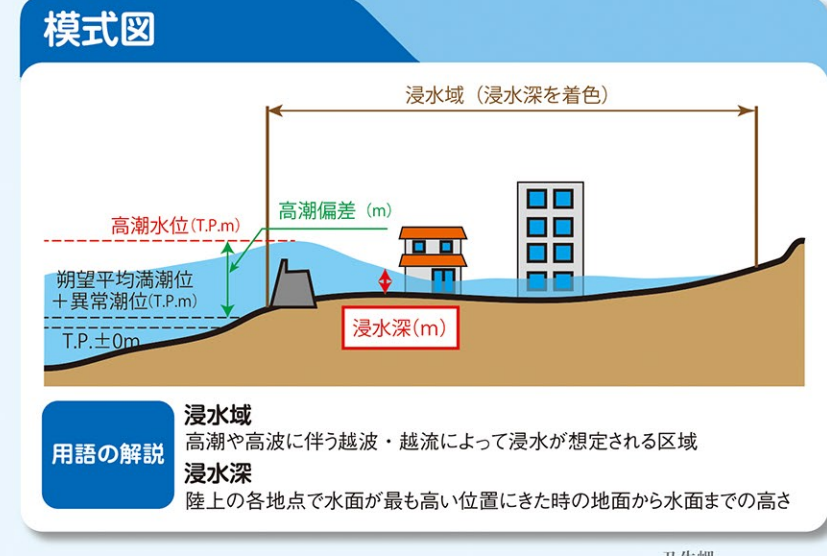
指定緊急避難場所兼指定避難所
指定避難所は、災害により家に戻れなくなった被災者が一定期間生活する施設場所

指定緊急避難場所・指定避難所一覧

番号	施設名	住所	電話番号	洪水L2	洪水L1	避難し ても 安全	高潮	指定避難所を兼ねる 施設(29箇所)
1	坂出小学校	白金町 1-3-7	46-2124	△	△	○	△※	体育館
2	坂出工業高等学校 心技館	御供所町 1-1-2	46-5191	—	—	○	—	心技館
3	坂出商業高等学校 新体育館	青葉町 1-13	46-5671	—	—	○	—	新体育館
4	香川大学附属坂出中学校 体育館	青葉町 1-7	46-2695	—	—	○	—	体育館
5	坂出高等学校 新体育館	文京町 2-1-5	46-5125	—	—	○	—	新体育館
6	香川大学附属坂出小学校 体育館	文京町 2-4-2	46-2692	—	—	○	—	体育館
7	坂出第一高等学校 体育館・武道場	駒止町 2-1-3	46-2157	△	△	○	—	体育館、武道場
8	南部公民館	池園町 3-4-6	46-5480	△	△	○	△	—
9	中央体育館	本町 3-1-2	なし	—	—	○	—	—
10	市民ふれあい会館	本町 1-2-1	44-5070	△	△	○	△※	—
11	坂出市立体育館	入船町 2-1-59	45-6670	△	△	○	△	—
12	東部小学校	室町 1-1-21	46-0234	△	△	○	△※	体育館
13	東部中学校	久米町 2-7-46	46-2159	△	△	○	△※	体育館
14	市民広場	京町 1丁目 3793-49	なし	—	—	○	—	—
15	金山小学校	谷町 3-1-23	46-2329	○	○	○	○	体育館
16	西庄小学校	西庄町 524-5	46-2662	△	△	○	○	体育館
17	西庄公民館	西庄町 456-9	46-6731	△	△	○	△	—
18	西庄文化センター(西庄児童館含む)	西庄町 1155-1	46-5884	△	△	○	△	—
19	林田小学校	林田町 2215-1	47-0270	△	△	○	△	体育館
20	白峰中学校	林田町 181-1	47-0211	△	△	○	△	体育館
21	林田公民館	林田町 636-5	47-0201	△	△	○	△	—
22	加茂小学校	加茂町 1098-3	48-0601	△	△	○	○	体育館
23	加茂公民館	加茂町 645-7	48-0350	△	△	○	○	—
24	旧瀬居小学校	瀬居町 1500-1	46-9194	△	△	○	△	体育館
25	瀬居中学校	香の州町 11	46-9193	○	○	○	△	体育館
26	万葉会館	沙弥島 70-1	46-9154	○	○	○	△	—
27	中央公民館と豊分館	与島町 102	43-0002	○	○	○	—	—
28	与島開発総合センター	与島町 514-22	43-0766	○	○	○	△	—
29	岩黒小・中学校	岩黒 240	43-0104	○	○	○	○	体育館
30	中央公民館榎石分館(旧榎石小・中学校含む)	榎石 585-17	43-0203	○	○	○	△	—
31	府中小学校	府中町 1193-3	48-0610	△	△	○	○	体育館
32	府中公民館	府中町 1145-6	48-0101	△	△	○	○	—
33	香川県広域水道企業団 広域送水管理センター	府中町 1265-1	48-0511	○	○	○	○	—
34	香川県理文化財センター	府中町 5001-4	48-2191	○	○	○	○	—
35	坂出中学校	小山町 2-1	46-1188	○	○	○	○	体育館
36	川津小学校	川津町 3093-3	46-3884	○	○	○	○	体育館
37	川津公民館	川津町 4939	46-2553	△	△	○	○	—
38	川津文化センター	川津町 6100	45-6824	○	○	○	○	—
39	松山小学校	高屋町 1050-1	47-0606	○	○	○	△※	体育館
40	松山公民館	高屋町 1100-1	47-0903	○	○	○	—	—
41	交流の里 おうごし	王越町木沢 1197-8	42-0102	○	○	○	△	体育館

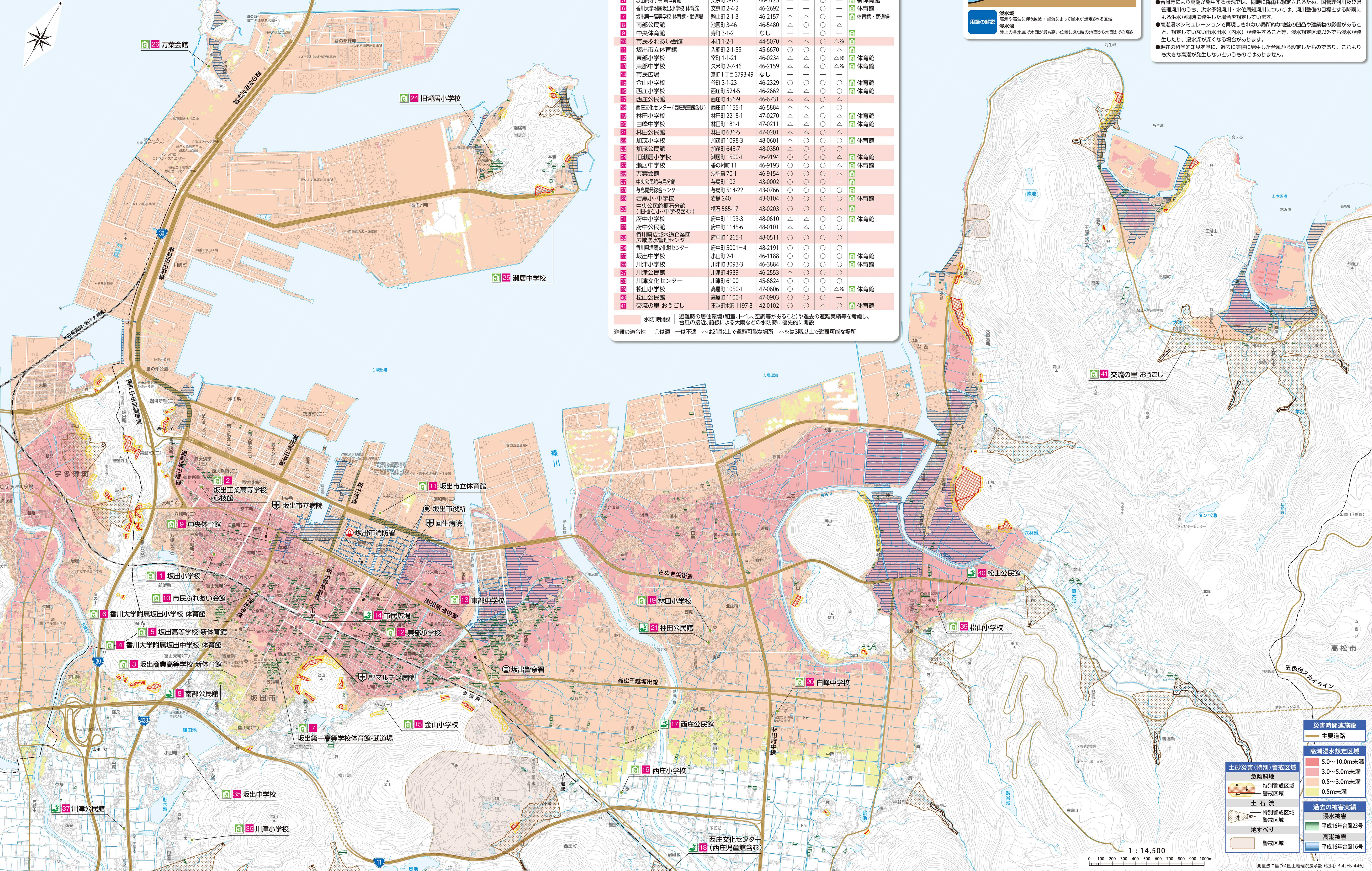
水防時間開設 避難時の居住環境(和室、トイレ、空調等があること)や過去の避難実績等を考慮し、台風の接近、前線による大雨などの水防時に優先的に開設

避難の適合性 ○は適 一は不適 △は2階以上で避難可能な場所 △※は3階以上で避難可能な場所



高潮(想定最大規模)ハザードマップの想定条件

- このマップは、水防法の規定により想定し得る最大規模の高潮による氾濫が発生した場合に、浸水が想定される区域、避難場所を示したものです。
- 高潮浸水想定区域図の作成にあたっては、最悪の事態を想定し、中心気圧は「室内気圧(910hPa)」、移動速度は「伊勢湾台風(73km/hr)」により、県内各地区に大きな影響を与える複数の経路を設定し、堤防・水門等は設計条件に達した段階で決壊するものとして、高潮シミュレーションを実施しています。
- この複数の高潮浸水シミュレーションの結果から、最大となる浸水区域を抽出して示しています。
- 台風等により高潮が発生する状況では、同時に降雨も想定されるため、国管理河川及び県管理河川のうち、洪水予報河川・水位周知河川については、河川整備の目標とする降雨による洪水が同時に発生した場合を想定しています。
- 高潮浸水シミュレーションで再現しきれない局所的な地盤の凹凸や建築物の影響があること、想定していない雨水出水(内水)が発生すること等、浸水想定区域以外でも浸水が発生したり、浸水深が深くなる場合があります。
- 現在の科学的知見を基に、過去に実際に発生した台風から設定したものであり、これよりも大きな高潮が発生しないというものではありません。



災害時間施設

- 主要道路
- 高潮浸水想定区域
- 5.0~10.0m未済
- 3.0~5.0m未済
- 0.5~3.0m未済
- 0.5m未済

土砂災害(特別)警戒区域

- 急傾斜地
- 特別警戒区域
- 警戒区域

土石流

- 特別警戒区域
- 警戒区域

過去の被害実績

- 浸水被害
- 平成16年台風23号
- 高潮被害
- 平成16年台風16号

地すべり

- 警戒区域