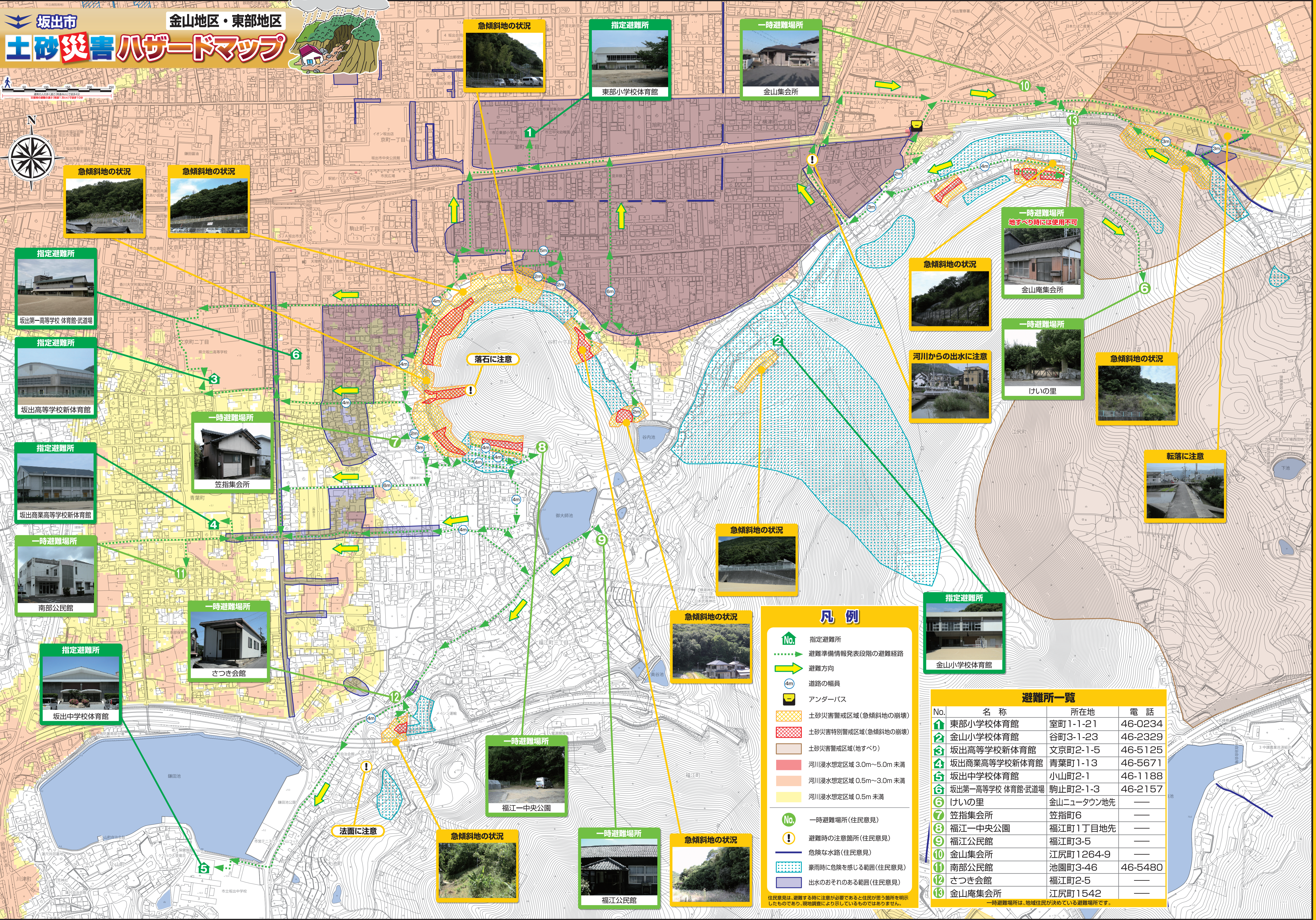
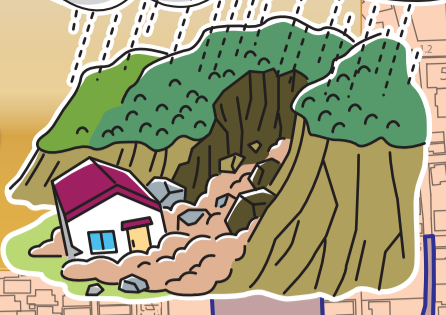


坂出市 金山地区・東部地区  
土砂災害ハザードマップ



### 凡例

- No. 指定避難所
- 避難準備情報発表段階の避難経路
- 避難方向
- 4m 道路の幅員
- アンダーパス
- 土砂災害警戒区域(急傾斜地の崩壊)
- 土砂災害特別警戒区域(急傾斜地の崩壊)
- 土砂災害警戒区域(地すべり)
- 河川浸水想定区域 3.0m~5.0m 未満
- 河川浸水想定区域 0.5m~3.0m 未満
- 河川浸水想定区域 0.5m 未満
- No. 一時避難場所(住民意見)
- 避難時の注意箇所(住民意見)
- 危険な水路(住民意見)
- 豪雨時に危険を感じる範囲(住民意見)
- 出水のおそれのある範囲(住民意見)

住民意見は、避難する時に注意が必要であると住民が思う箇所を明示したものであり、現地調査により示しているものではありません。  
一時避難場所は、地域住民が決めている避難場所です。



### 避難所一覧

No.	名称	所在地	電話
1	東部小学校体育館	室町1-1-21	46-0234
2	金山小学校体育館	谷町3-1-23	46-2329
3	坂出高等学校新体育館	文京町2-1-5	46-5125
4	坂出商業高等学校新体育館	青葉町1-13	46-5671
5	坂出中学校体育館	小山町2-1	46-1188
6	坂出第一高等学校 体育館・武道場	駒止町2-1-3	46-2157
6	けいの里	金山ニュータウン地先	—
7	笠指集会所	笠指町6	—
8	福江一中央公園	福江町1丁目地先	—
9	福江公民館	福江町3-5	—
10	金山集会所	江尻町1264-9	—
11	南部公民館	池園町3-46	46-5480
12	さつき会館	福江町2-5	—
13	金山庵集会所	江尻町1542	—