

津波ハザードマップ

坂出市

海啸危险示意图



- 1 立即避难!**
地震停止后, 马上开始避难
- 2 等待信息的话, 会延误避难时间**
等待电视或收音机的信息会延误避难时机。如感觉到震动, 要先躲避后再确认信息为好。
- 3 要注意河流・堤防损毁等情况**
地震的震动会损坏河流堤防, 需要考虑海啸到来之前海水涌入的情况。住在河川附近的人要及早避难。
- 4 海啸就要到达时...**
到附近较为坚固的建筑物或尽可能高的地方避难。

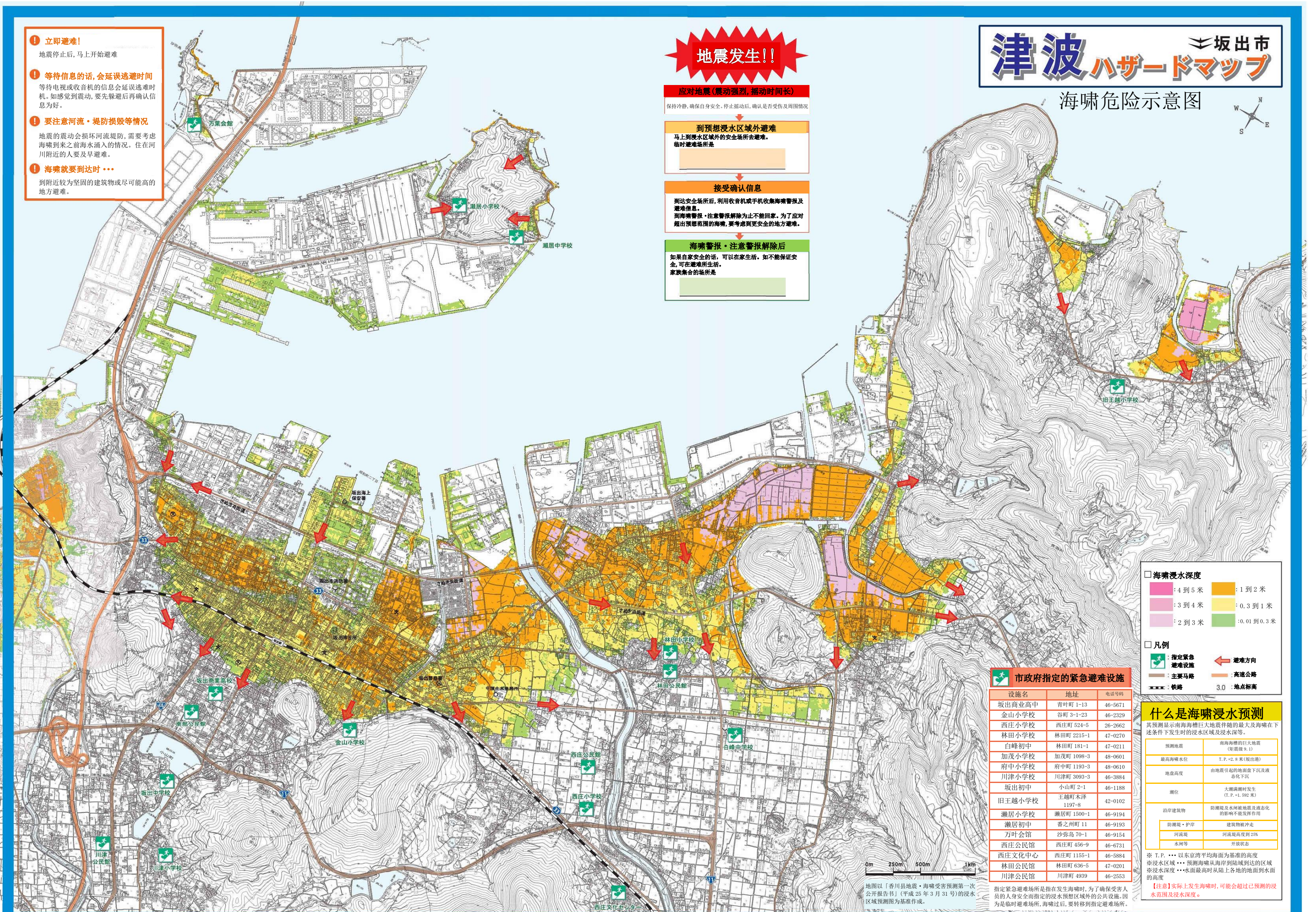
地震发生!!

应对地震(震动强烈, 摇动时间长)
保持冷静, 确保自身安全。停止摇动后, 确认是否受伤及周围情况

到予想浸水区域外避难
马上到浸水区域外的安全场所去避难。
临时避难场所是

接受确认信息
到达安全场所后, 利用收音机或手机收集海啸警报及避难信息。
到海啸警报・注意警报解除为止不能回家。为了应对超出予想范围的海啸, 要考虑到更安全的地方避难。

海啸警报・注意警报解除后
如果自家安全的话, 可以在家生活。如不能保证安全, 可在避难所生活。
家族集合的场所是



海啸浸水深度

4 到 5 米	1 到 2 米
3 到 4 米	0.3 到 1 米
2 到 3 米	0.01 到 0.3 米

凡例

- 指定紧急避难设施
- 避难方向
- 主要马路
- 高速公路
- 铁路
- 地点标高

市政府指定的紧急避难设施

设施名	地址	电话号码
坂出商业高中	青叶町 1-13	46-5671
金山小学校	谷町 3-1-23	46-2329
西庄小学校	西庄町 524-5	26-2662
林田小学校	林田町 2215-1	47-0270
白峰初中	林田町 181-1	47-0211
加茂小学校	加茂町 1098-3	48-0601
府中小学校	府中町 1193-3	48-0610
川津小学校	川津町 3093-3	46-3884
坂出初中	小山町 2-1	46-1188
旧王越小学校	王越町木津 1197-8	42-0102
瀬居小学校	瀬居町 1500-1	46-9194
瀬居初中	番之州町 11	46-9193
万叶会馆	沙弥岛 70-1	46-9154
西庄公民馆	西庄町 456-9	46-6731
西庄文化中心	西庄町 1155-1	46-5884
林田公民馆	林田町 636-5	47-0201
川津公民馆	川津町 4939	46-2553

什么是海啸浸水预测

其预测显示南海海槽巨大地震伴随的最大海啸在下列条件下发生时的浸水区域及浸水深等。

预测地震	南海海槽的巨大地震 (矩震级 9.1)
最高海啸水位	T.P.=2.8 米(坂出港)
地盘高度	由地震引起的地面下沉及液化下陷
潮位	大潮满潮时发生 (T.P.=1.592 米)
沿岸建筑物	防潮堤及水闸被地震及液化化的影响不能发挥作用
防潮堤・护岸	建筑物被冲走
河流堤	河流堤高度到 25%
水闸等	开放状态

※ T.P. ... 以东京湾平均海面为基准的高度
 ※ 浸水区域 ... 预测海啸从海岸到陆地到达的区域
 ※ 浸水深度 ... 水面最高时从陆上各地的地面到水面的高度
 【注意】实际上发生海啸时, 可能会超过已预测的浸水范围及浸水深度。

地图以「香川县地震・海啸受害预测第一次公开报告书」(平成 25 年 3 月 31 日)的浸水区域预测图为基础作成。